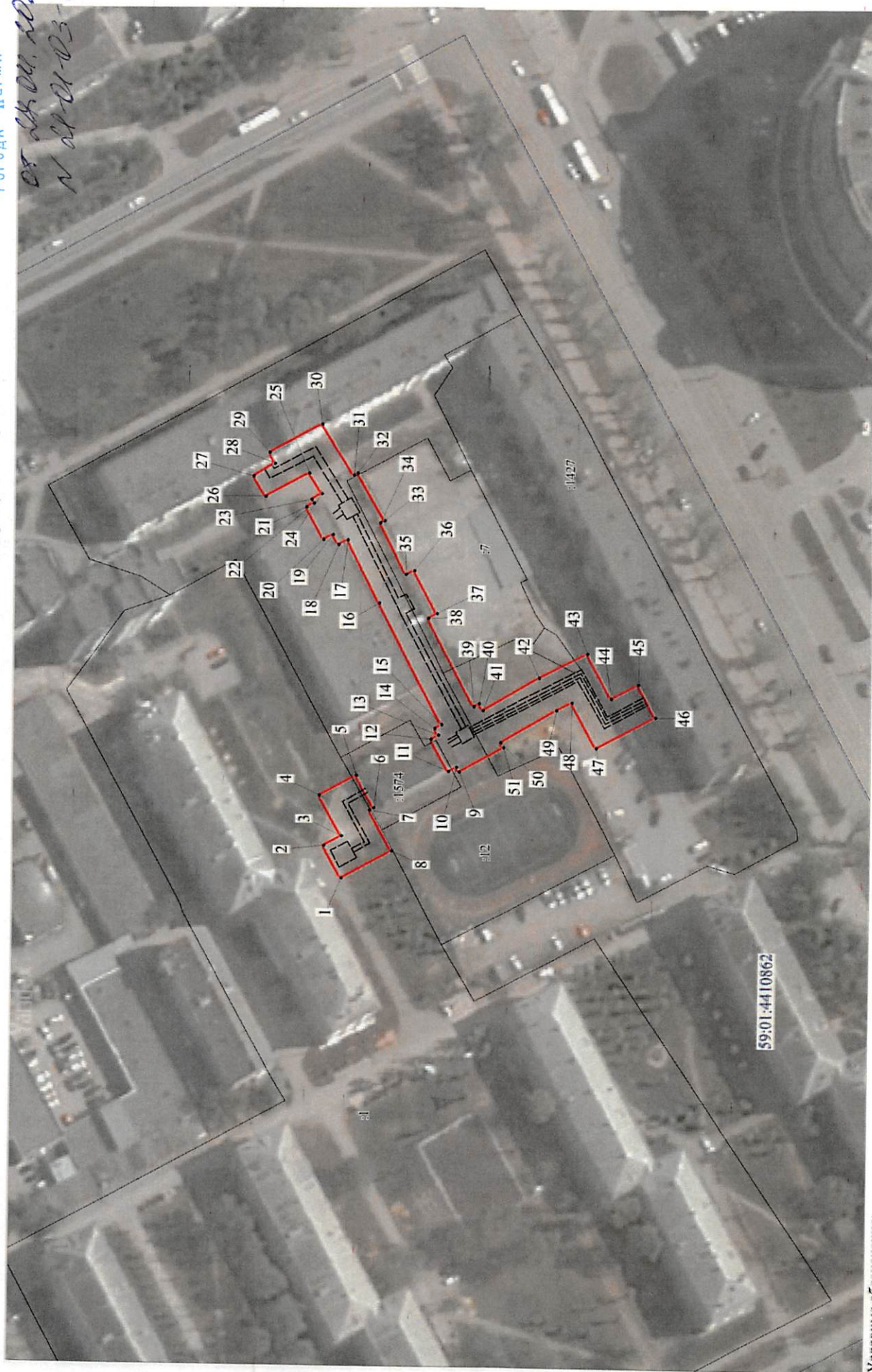


*от 28.01.2022  
N 21-01-03-1476*

Публичный сервитут  
Тепловая трасса  
Схема расположения границ публичного сервитута



Условные обозначения:

- границы публичного сервитута
- трасса трубопровода
- граница земельного участка
- номер земельного участка

- граница кадастрового квартала
- номер кадастрового квартала
- характеристика точки границы

Масштаб 1:1000

Департамент земельных отношений  
администрации города Перми  
Занесено в Муниципальный реестр земель  
ДД. ДПС  
дата 20.02  
Ирина Савина

**ОПИСАНИЕ МЕСТОПОЛОЖЕНИЯ ГРАНИЦ  
ПУБЛИЧНОГО СЕРВИТУТА ПО ОБЪЕКТУ  
Тепловая трасса  
ПЕРМСКИЙ КРАЙ, Г. ПЕРМЬ, ИНДУСТРИАЛЬНЫЙ  
РАЙОН (НАИМЕНОВАНИЕ ОБЪЕКТА)**

**Сведения о местоположении границ объекта**

**1. Система координат МСК-59, зона 2**

**2. Сведения о характерных точках границ объекта**

Обозначение характерных точек границ	Координаты, м		Метод определения координат и средняя квадратическая погрешность положения характерной точки (M), м	Описание закрепления точки
	X	Y		
1	2	3	4	5
1	514693,07	2229088,65	Геодезический метод; Mt=0.1	-
2	514697,88	2229097,42	Геодезический метод; Mt=0.1	-
3	514693,01	2229100,09	Геодезический метод; Mt=0.1	-
4	514699,16	2229111,02	Геодезический метод; Mt=0.1	-
5	514689,14	2229116,51	Геодезический метод; Mt=0.1	-
6	514684,34	2229107,74	Геодезический метод; Mt=0.1	-
7	514685,49	2229107,11	Геодезический метод; Mt=0.1	-
8	514679,34	2229096,18	Геодезический метод; Mt=0.1	-
1	514693,07	2229088,65	Геодезический метод; Mt=0.1	-
9	514661,14	2229117,59	Геодезический метод; Mt=0.1	-
10	514661,88	2229118,89	Геодезический метод; Mt=0.1	-
11	514664,05	2229117,72	Геодезический метод; Mt=0.1	-
12	514668,81	2229126,51	Геодезический метод; Mt=0.1	-
13	514666,82	2229127,59	Геодезический метод; Mt=0.1	-
14	514667,86	2229129,40	Геодезический метод; Mt=0.1	-
15	514666,03	2229130,44	Геодезический метод; Mt=0.1	-
16	514683,33	2229163,38	Геодезический метод; Mt=0.1	-
17	514692,04	2229180,47	Геодезический метод; Mt=0.1	-
18	514694,49	2229179,17	Геодезический метод; Mt=0.1	-
19	514696,12	2229181,86	Геодезический метод; Mt=0.1	-
20	514698,62	2229180,53	Геодезический метод; Mt=0.1	-
21	514703,32	2229189,35	Геодезический метод; Mt=0.1	-
22	514701,33	2229190,42	Геодезический метод; Mt=0.1	-
23	514701,94	2229191,42	Геодезический метод; Mt=0.1	-
24	514699,17	2229193,03	Геодезический метод; Mt=0.1	-
25	514702,65	2229198,55	Геодезический метод; Mt=0.1	-

26	514714,52	2229192,11	Геодезический метод; Mt=0.1	-
27	514717,85	2229197,61	Геодезический метод; Mt=0.1	-
28	514712,08	2229201,10	Геодезический метод; Mt=0.1	-
29	514713,53	2229204,02	Геодезический метод; Mt=0.1	-
30	514699,19	2229211,81	Геодезический метод; Mt=0.1	-
31	514690,52	2229198,07	Геодезический метод; Mt=0.1	-
32	514689,45	2229198,69	Геодезический метод; Mt=0.1	-
33	514682,02	2229185,77	Геодезический метод; Mt=0.1	-
34	514683,20	2229185,15	Геодезический метод; Mt=0.1	-
35	514676,03	2229171,23	Геодезический метод; Mt=0.1	-
36	514673,80	2229172,21	Геодезический метод; Mt=0.1	-
37	514667,52	2229160,54	Геодезический метод; Mt=0.1	-
38	514669,88	2229159,27	Геодезический метод; Mt=0.1	-
39	514657,33	2229135,39	Геодезический метод; Mt=0.1	-
40	514655,88	2229136,22	Геодезический метод; Mt=0.1	-
41	514654,85	2229134,40	Геодезический метод; Mt=0.1	-
42	514639,53	2229143,41	Геодезический метод; Mt=0.1	-
43	514626,44	2229150,02	Геодезический метод; Mt=0.1	-
44	514619,80	2229137,88	Геодезический метод; Mt=0.1	-
45	514612,48	2229141,75	Геодезический метод; Mt=0.1	-
46	514607,81	2229132,91	Геодезический метод; Mt=0.1	-
47	514623,84	2229124,43	Геодезический метод; Mt=0.1	-
48	514630,57	2229136,73	Геодезический метод; Mt=0.1	-
49	514634,73	2229134,63	Геодезический метод; Mt=0.1	-
50	514649,91	2229125,71	Геодезический метод; Mt=0.1	-
51	514649,16	2229124,40	Геодезический метод; Mt=0.1	-
9	514661,14	2229117,59	Геодезический метод; Mt=0.1	-