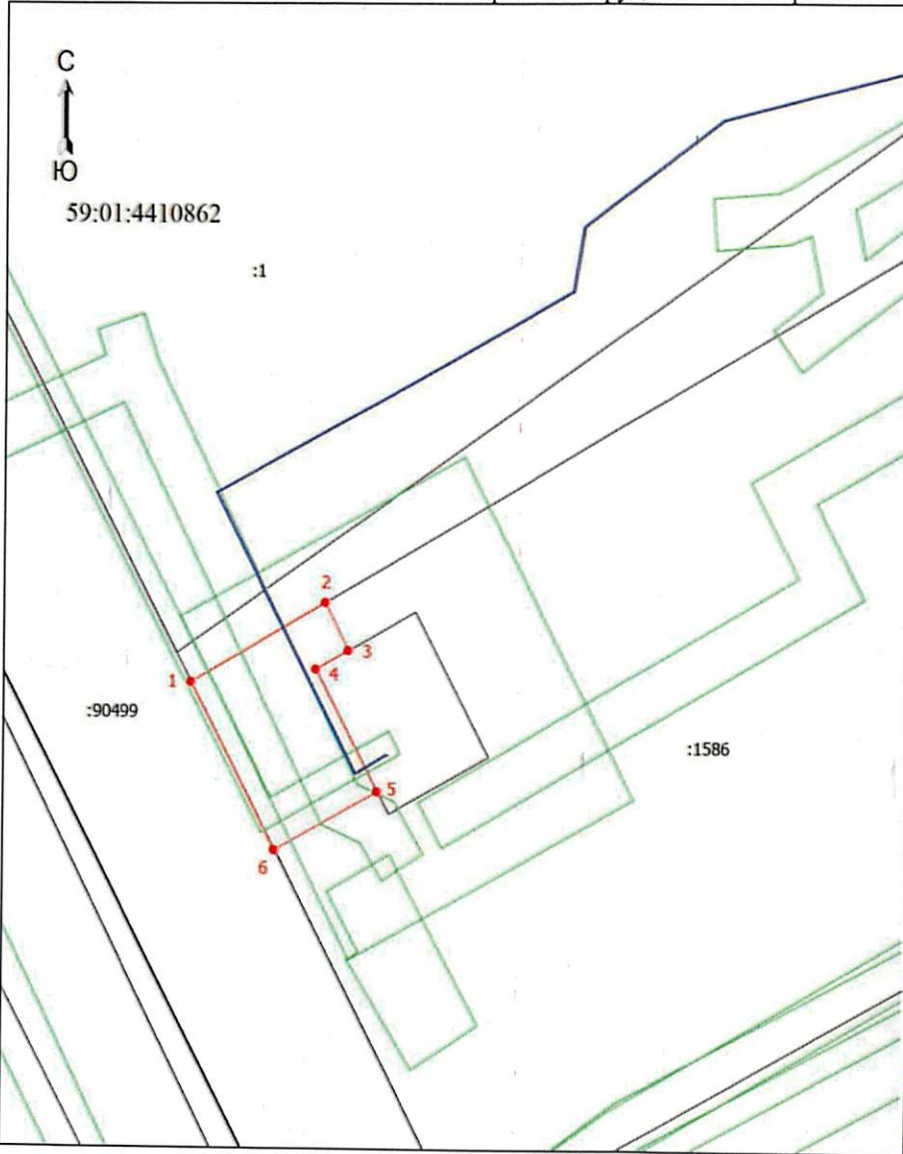


СХЕМА РАСПОЛОЖЕНИЯ ГРАНИЦ ПУБЛИЧНОГО СЕРВИТУТА

05.04.2023
№ 14-01-03-1646

Объект: «Строительство КТПП 6/0,4 кВ с оборудованием учета э/э, КЛ 6 кВ, КЛ 0,4 кВ для электроснабжения многоквартирного жилого дома с помещениями общественного назначения по адресу: Пермский край, г. Пермь, Индустриальный район, ул. Чайковского, 35 (кад. номер зем. участка 59:01:4410862:2)»
Местоположение объекта: Пермский край, г. Пермь, Индустриальный район, ул. Чайковского, 35
Площадь земель или части земельного участка, кв.м.: 153
Категория земель: земли населённых пунктов
Вид разрешенного использования земельного участка: -
Цель использования: под объекты инженерного оборудования электроснабжения



Координаты характерных точек (МСК-59, зона 2)		
№ п/п	X	Y
1	514555,63	2228976,72
2	514561,82	2228987,73
3	514558,13	2228989,62
4	514556,68	2228986,98
5	514547,27	2228992,06
6	514542,76	2228983,68
1	514555,63	2228976,72



Масштаб 1: 500

Условные обозначения

- Граница кадастрового квартала
- Часть границы, сведения ЕГРН о которой позволяют однозначно определить ее положение на местности
- Граница зоны с особыми условиями
- Граница публичного сервитута
- Граница сооружения, планируемого к строительству
- 59:01:4410862 - Номер кадастрового квартала
- :1 - Кадастровый номер земельного участка
- Обозначение новой характерной точки

Департамент земельных отношений
администрации города Перми
Занесено в муниципальный реестр земель
05.04.2023
14 марта 2023 г.
Сидорова С.А.

ГРАФИЧЕСКОЕ ОПИСАНИЕ

местоположения границ населенных пунктов, территориальных зон, особо охраняемых природных территорий, зон с особыми условиями использования территории

Публичный сервитут для строительства линейного объекта: подключение (технологическое присоединение) к сетям инженерно-технического обеспечения ОАО "МРСК-Урала" по объекту: «Строительство КТПШ 6/0,4 кВ с оборудованием учета э/э, КЛ 6 кВ, КЛ 0,4 кВ для электроснабжения многоквартирного жилого дома с помещениями общественного назначения по адресу: Пермский край, г. Пермь, Индустриальный район, ул. Чайковского, 35 (кад. номер зем. участка 59:01:4410862:2)»

(наименование объекта, местоположение границ которого описано (далее - объект))

Раздел 1

Сведения об объекте

№ п/п	Характеристики объекта	Описание характеристик
1	2	3
1.	Местоположение объекта	Пермский край, город Пермь
2.	Площадь объекта +/- величина погрешности определения площади (Р +/- Дельта Р)	153 +/- 1 м ²
3.	Иные характеристики объекта	-

Раздел 2

Сведения о местоположении границ объекта

1. Система координат МСК-59, зона 2

2. Сведения о характерных точках границ объекта

Обозначение характерных точек границ	Координаты, м		Метод определения координат характерной точки	Средняя квадратическая погрешность положения характерной точки (M _t), м	Описание обозначения точки на местности (при наличии)
	X	Y			
1	2	3	4	5	6
1	514555.63	2228976.72	Метод спутниковых геодезических измерений (определений)	0.10	Закрепление отсутствует
2	514561.82	2228987.73	Метод спутниковых геодезических измерений (определений)	0.10	Закрепление отсутствует
3	514558.13	2228989.62	Метод спутниковых геодезических измерений (определений)	0.10	Закрепление отсутствует
4	514556.68	2228986.98	Метод спутниковых геодезических измерений (определений)	0.10	Закрепление отсутствует
5	514547.27	2228992.06	Метод спутниковых геодезических измерений (определений)	0.10	Закрепление отсутствует
6	514542.76	2228983.68	Метод спутниковых геодезических измерений (определений)	0.10	Закрепление отсутствует
1	514555.63	2228976.72	Метод спутниковых геодезических измерений (определений)	0.10	Закрепление отсутствует

3. Сведения о характерных точках части (частей) границы объекта

Обозначение характерных точек части границы	Координаты, м		Метод определения координат характерной точки	Средняя квадратическая погрешность положения характерной точки (M _t), м	Описание обозначения точки на местности (при наличии)
	X	Y			
1	2	3	4	5	6
-	-	-	-	-	-

