

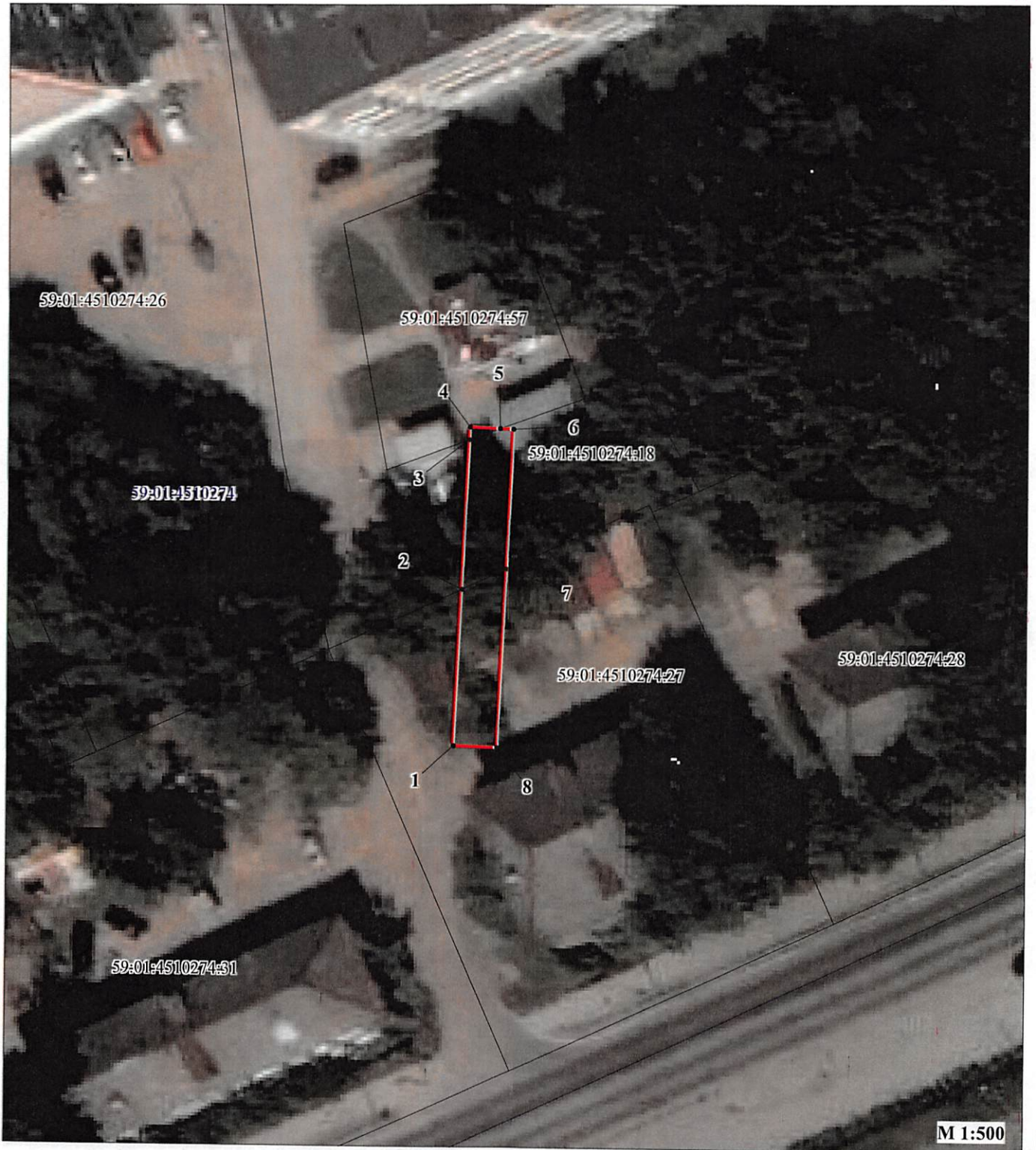
Публичный сервитут

Строительство участка ВЛ 0,4 кВ от ближайшей опоры существующей ВЛ 0,4 кВ от ТП-5083 и установка оборудования учета э/э на опоре ВЛ 0,4 кВ для электроснабжения нежилого здания по адресу: Пермский край, г. Пермь, Дзержинский район, ул. 1-я Колхозная, дом №4а





кад. номер зем. участка 59:01:4510274:57

05.30.03.2023
21-01-03-1556

Схема расположения границ публичного сервитута



Условные обозначения:

- 59:01:4510274 кадастровый номер квартала
- 59:01:4510274:27 кадастровый номер земельного участка, учтенного в ГКН
-  граница земельного участка, учтенного в ГКН
-  граница публичного сервитута
-  граница кадастрового квартала
-  характерная точка границы

Департамент земельных отношений
администрации города Перми
Занесено в муниципальный реестр земель
274:54 ПС Б.В.А.Ф.
« 21 » марта 2023 г.
Давыдова Е.А.

**ОПИСАНИЕ МЕСТОПОЛОЖЕНИЯ ГРАНИЦ
ПУБЛИЧНОГО СЕРВИТУТА**

Строительство участка ВЛ 0,4 кВ от ближайшей опоры существующей ВЛ 0,4 кВ от ТП-5083, установка оборудования учета э/э на опоре ВЛ 0,4 кВ для электроснабжения нежилого здания по адресу: Пермский край, г. Пермь, Дзержинский район, ул. 1-я Колхозная, дом №4а кад. номер зем. участка 59:01:4510274:57

**ПЕРМСКИЙ КРАЙ, г. ПЕРМЬ
(НАИМЕНОВАНИЕ ОБЪЕКТА)**

Сведения о местоположении границ объекта

1. Система координат МСК-59, зона 2

2. Сведения о характерных точках границ объекта

Обозначение характерных точек границ	Координаты, м		Метод определения координат и средняя квадратическая погрешность положения характерной точки (M _t), м	Описание закрепления точки
	X	Y		
1	2	3	4	5
1	517188.86	2224368.92	Геодезический метод; M _t =0.1	-
2	517203.19	2224369.59	Геодезический метод; M _t =0.1	-
3	517216.88	2224370.23	Геодезический метод; M _t =0.1	-
4	517218.03	2224370.28	Геодезический метод; M _t =0.1	-
5	517217.90	2224373.05	Геодезический метод; M _t =0.1	-
6	517217.84	2224374.28	Геодезический метод; M _t =0.1	-
7	517205.04	2224373.68	Геодезический метод; M _t =0.1	-
8	517188.68	2224372.92	Геодезический метод; M _t =0.1	-
1	517188.86	2224368.92	Геодезический метод; M _t =0.1	-