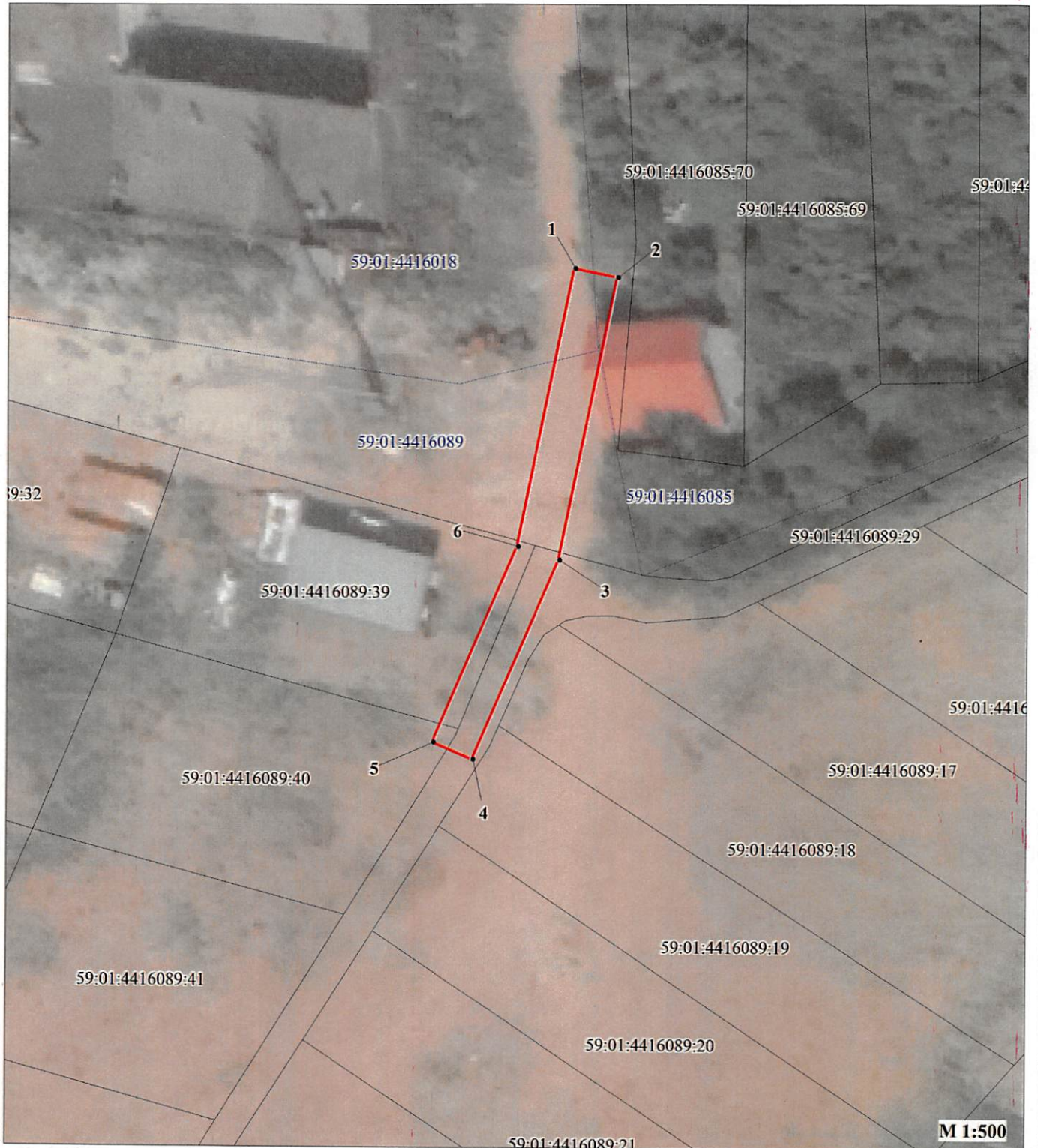


**Публичный сервитут**  
**Строительство участка ВЛ 0,4 кВ от ближайшей опоры ВЛ 0,4 кВ от ТП-7485 и установка**  
**оборудования учета э/э на опоре ВЛ 0,4 кВ для электроснабжения малоэтажной жилой**  
**застройки по адресу: Пермский край, г. Пермь, Индустриальный район, ул. Ягодная**  
**кад. номер зем. участка 59:01:4416089:40**

Схема расположения границ публичного сервитута

от 30.03.2023  
№ 21-01-03-1558



**Условные обозначения:**

- 59:01:4416089 кадастровый номер квартала
- 59:01:4416089:39 кадастровый номер земельного участка, учтенного в ГКН
- граница земельного участка, учтенного в ГКН
- граница публичного сервитута
- граница кадастрового квартала
- 1 характерная точка границы

Департамент земельных отношений  
администрации города Перми  
Занесено в муниципальный реестр земель  
6089:32ПС от 30.03.2023 г.  
« 22 » марта 2023 г.  
Давыдова Е.И.

**ОПИСАНИЕ МЕСТОПОЛОЖЕНИЯ ГРАНИЦ  
ПУБЛИЧНОГО СЕРВИТУТА  
СТРОИТЕЛЬСТВО УЧАСТКА ВЛ 0,4 КВ ОТ БЛИЖАЙШЕЙ ОПОРЫ ВЛ 0,4 КВ ОТ ТП-  
7485, УСТАНОВКА ОБОРУДОВАНИЯ УЧЕТА Э/Э НА ОПОРЕ ВЛ 0,4 КВ ДЛЯ  
ЭЛЕКТРОСНАБЖЕНИЯ МАЛОЭТАЖНОЙ ЖИЛОЙ ЗАСТРОЙКИ ПО АДРЕСУ:  
ПЕРМСКИЙ КРАЙ, Г. ПЕРМЬ, ИНДУСТРИАЛЬНЫЙ РАЙОН, УЛ. ЯГОДНАЯ (КАД.  
НОМЕР ЗЕМ. УЧАСТКА 59:01:4416089:40)  
ПЕРМСКИЙ КРАЙ, г. ПЕРМЬ**

Сведения о местоположении границ объекта

1. Система координат МСК-59, зона 2

2. Сведения о характерных точках границ объекта

Обозначение характерны х точек границ	Координаты. м		Метод определения координат и средняя квадратическая погрешность положения характерной точки (M <sub>t</sub> ). м	Описание закреплен ия точки
	X	Y		
1	2	3	4	5
1	511660.64	2226576.52	Геодезический метод; M <sub>t</sub> =0.1	-
2	511659.83	2226580.44	Геодезический метод; M <sub>t</sub> =0.1	-
3	511634.01	2226575.13	Геодезический метод; M <sub>t</sub> =0.1	-
4	511615.74	2226567.28	Геодезический метод; M <sub>t</sub> =0.1	-
5	511617.31	2226563.61	Геодезический метод; M <sub>t</sub> =0.1	-
6	511635.21	2226571.30	Геодезический метод; M <sub>t</sub> =0.1	-
1	511660.64	2226576.52	Геодезический метод; M <sub>t</sub> =0.1	-