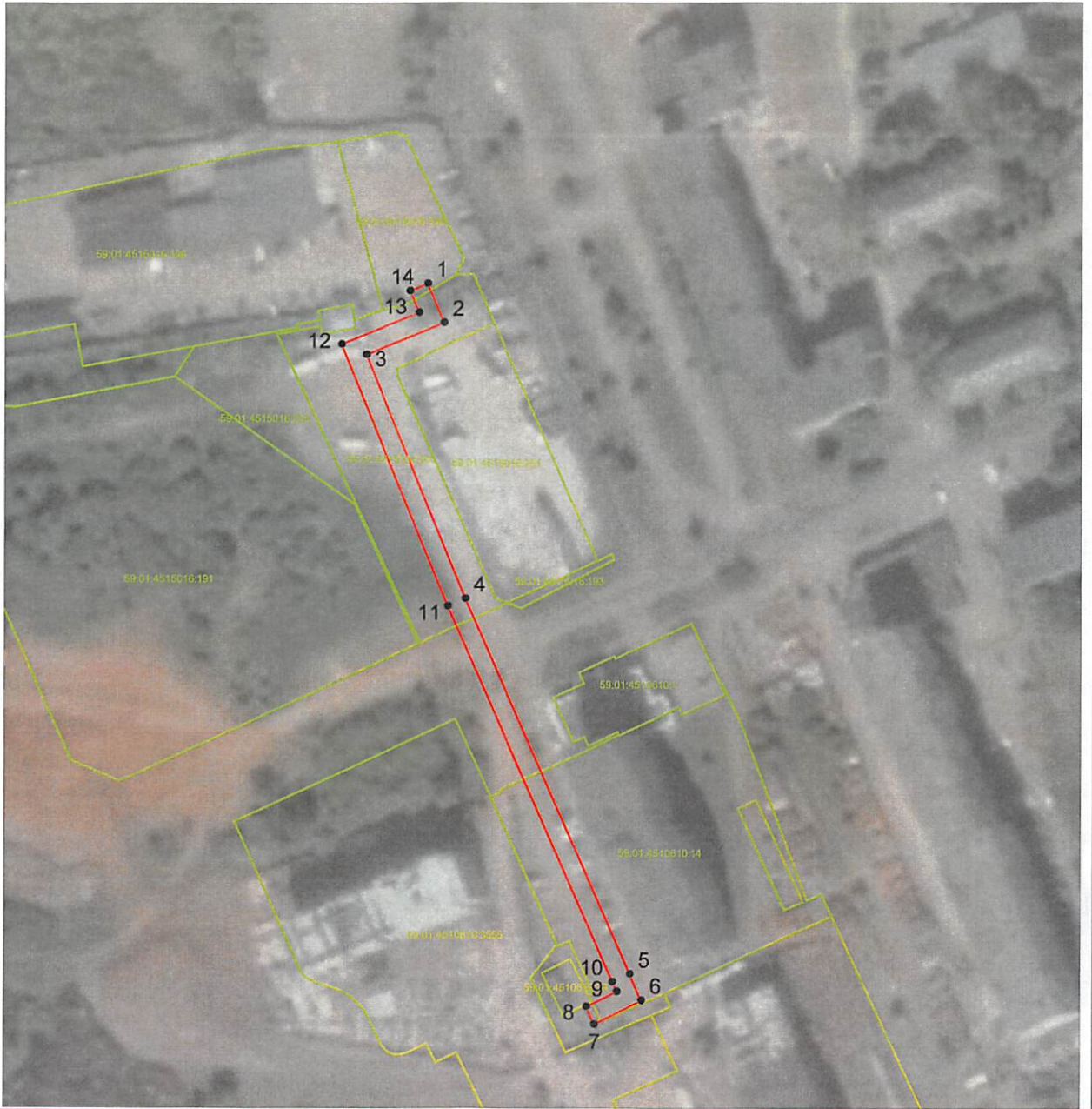






07.03.2023 № 24-03-1573

План границ объекта



М 1:500

Условные обозначения:

-  Вновь образованная граница публичного сервитута
-  59:01:4410946:45 Кадастровый номер учтенного земельного участка
-  1 Образуемая точка контура, сведения о которой позволяют однозначно определить ее положение на местности
-  существующая часть границы, имеющих в ЕГРН сведения о которых достаточны для определения ее местоположения

Подпись _____ дата 17.02.2023

Департамент земельных отношений
администрации города Перми
Зарегистрировано в муниципальном реестре земель
5016:08110
24.03.2023 г.

Место для оттиска печати (при наличии) лица, составившего описание местоположения границ объекта

Степанов Игорь Николаевич

О.Л. Теплых

ОПИСАНИЕ МЕСТОПОЛОЖЕНИЯ ГРАНИЦ

Публичный сервитут в целях размещения объектов электросетевого хозяйства

(наименование объекта, местоположение границ которого описано (далее - объект))

Раздел 1

Сведения об объекте

№ п/п	Характеристики объекта	Описание характеристик
1	2	3
1.	Местоположение объекта	Пермский край, город Пермь
2.	Площадь объекта +/- величина погрешности определения площади (Р +/- Дельта Р)	1127 +/- 6 м ²
3.	Иные характеристики объекта	Вид объекта реестра границ: Зона с особыми условиями Содержание ограничений использования объектов недвижимости в пределах зоны или территории: Публичный сервитут в целях размещения объектов электросетевого хозяйства сроком действия 49 лет в интересах Открытого Акционерного Общества «Межрегиональная распределительная сетевая компания Урала»

Раздел 2

Сведения о местоположении границ объекта

1. Система координат МСК-59

2. Сведения о характерных точках границ объекта

Обозначение характерных точек границ	Координаты, м		Метод определения координат характерной точки	Средняя квадратическая погрешность положения характерной точки (Mt), м	Описание обозначения точки на местности (при наличии)
	X	Y			
1	2	3	4	5	6
1	517056.06	2223931.55	Геодезический метод	0.10	закрепление отсутствует
2	517045.79	2223935.82	Геодезический метод	0.10	закрепление отсутствует
3	517037.50	2223915.42	Геодезический метод	0.10	закрепление отсутствует
4	516973.95	2223941.54	Геодезический метод	0.10	закрепление отсутствует
5	516876.18	2223985.16	Геодезический метод	0.10	закрепление отсутствует
6	516869.35	2223988.17	Геодезический метод	0.10	закрепление отсутствует
7	516863.17	2223975.77	Геодезический метод	0.10	закрепление отсутствует
8	516867.72	2223973.72	Геодезический метод	0.10	закрепление отсутствует
9	516871.69	2223981.67	Геодезический метод	0.10	закрепление отсутствует
10	516874.15	2223980.59	Геодезический метод	0.10	закрепление отсутствует
11	516971.98	2223936.94	Геодезический метод	0.10	закрепление отсутствует
12	517040.25	2223908.89	Геодезический метод	0.10	закрепление отсутствует
13	517048.53	2223929.27	Геодезический метод	0.10	закрепление отсутствует
14	517054.13	2223926.93	Геодезический метод	0.10	закрепление отсутствует
1	517056.06	2223931.55	Геодезический метод	0.10	закрепление отсутствует

3. Сведения о характерных точках части (частей) границы объекта

Обозначение характерных точек части границы	Координаты, м		Метод определения координат характерной точки	Средняя квадратическая погрешность положения характерной точки (Mt), м	Описание обозначения точки на местности (при наличии)
	X	Y			
1	2	3	4	5	6
-	-	-	-	-	-

