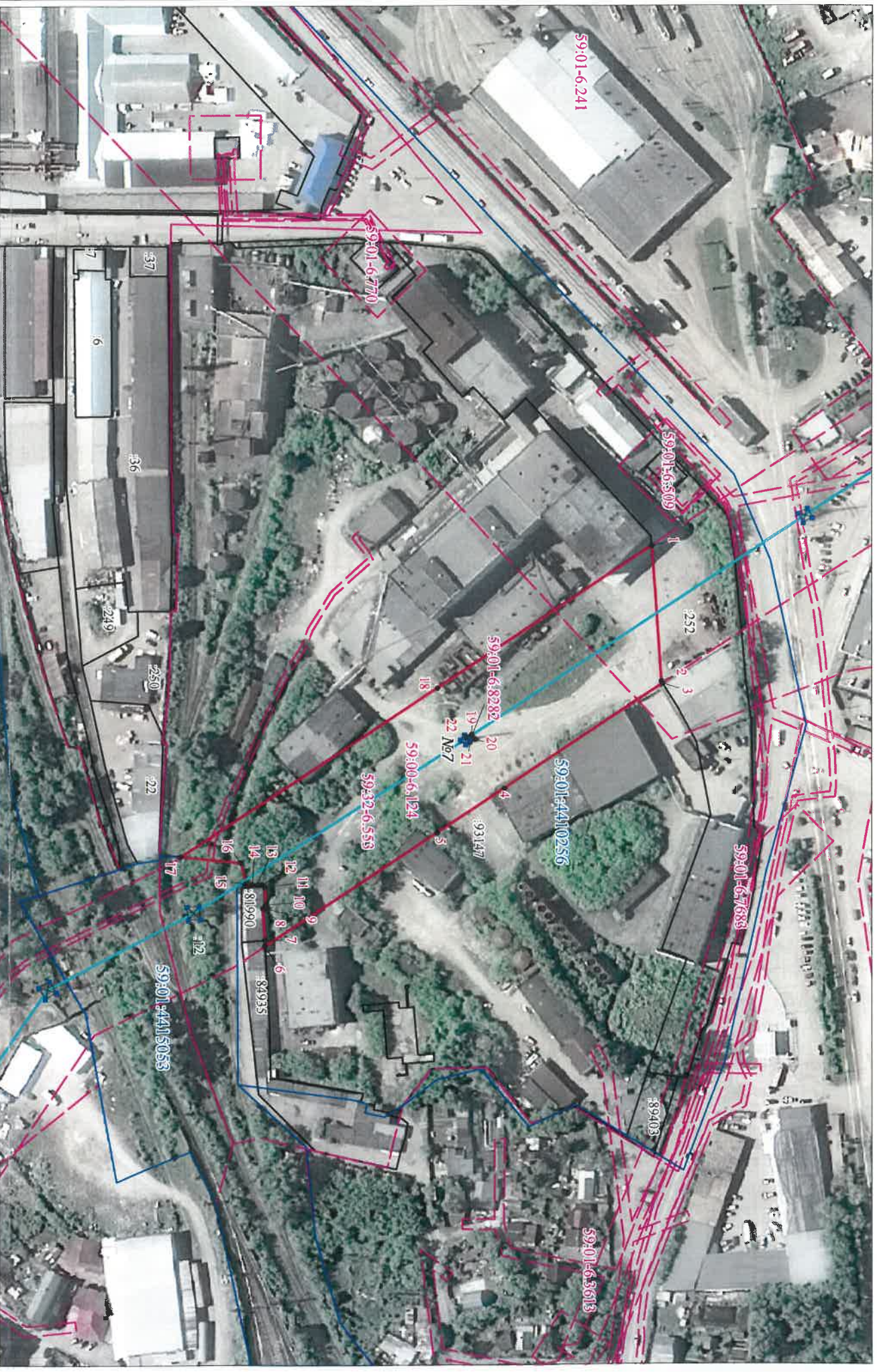


№ 93.03.10845 Распоряжением  
№ 99-01-05-1375

Схема расположения границ публичного сервитута

Начальника Департамента  
земельных отношений  
администрации г. Перми

Объект: объекта КВЛ 110 кВ "Заостровка-Западная" с отпайкой на ПС Машиностроитель д.№1,2  
Местоположение: Пермский край, Пермский городской округ, г. Пермь  
Площадь земель и/или части земельного участка, кв.м: 9854



Масштаб 1:2000

Описание границы	Смежный землепользователь (при наличии кадастровый номер земельного участка)	Площадь обременения, кв.м
от точки 1 до точки 3	59:01:4410256:252	-
от точки 3 до точки 6, от точки 17 до точки 1, от точки 19 до точки 19	59:01:0000000:93147	9848
от точки 6 до точки 7	59:01:0000000:84935	-
от точки 7 до точки 11	59:01:0000000:81990	-
от точки 11 до точки 15	земли города Перми	-
от точки 15 до точки 17	59:01:4415053:12	-
Итого		9848

Описание границ смежных землепользователей

Каталог координат (Система координат МСК-59, зона 2)

Обозначение характерных точек границ	Координаты, м		Метод определения координат характерной точки	М, м
	X	Y		
1	517029.45	2226649.42	Геодезический метод	0.1
2	517033.06	2226704.55	Геодезический метод	0.1
3	517033.54	2226705.31	Геодезический метод	0.1
4	516968.85	2226747.63	Геодезический метод	0.1
5	516941.51	2226765.41	Геодезический метод	0.1
6	516871.49	2226810.94	Геодезический метод	0.1
7	516871.36	2226808.51	Геодезический метод	0.1
8	516870.70	2226795.63	Геодезический метод	0.1
9	516871.82	2226795.60	Геодезический метод	0.1
10	516871.78	2226794.18	Геодезический метод	0.1
11	516871.53	2226786.73	Геодезический метод	0.1
12	516870.50	2226786.09	Геодезический метод	0.1
13	516868.32	2226786.18	Геодезический метод	0.1
14	516866.48	2226785.86	Геодезический метод	0.1
15	516864.02	2226785.44	Геодезический метод	0.1
16	516862.01	2226777.04	Геодезический метод	0.1
17	516837.67	2226774.50	Геодезический метод	0.1
18	516942.08	2226706.60	Геодезический метод	0.1
1	517029.45	2226649.42	Геодезический метод	0.1
19	516955.80	2226725.49	Геодезический метод	0.1
20	516957.09	2226727.46	Геодезический метод	0.1
21	516955.12	2226728.75	Геодезический метод	0.1
22	516953.83	2226726.78	Геодезический метод	0.1
19	516955.80	2226725.49	Геодезический метод	0.1

Департамент земельных отношений  
администрации города Перми  
Занесено в Единый государственный реестр земель  
« 03 » 03 2023

Условные обозначения

- проектные границы публичного сервитута
- кадастровый номер квартала
- границы кадастрового квартала
- :260 -граница и номер земельного участка, сведения о котором внесены в ЕПРН
- Воздушная линия электропередачи КВЛ 110 кВ "Заостровка-Западная" с отпайкой на ПС Машиностроитель д.№1,2
- 1 - обозначение характерной точки проектной границы публичного сервитута
- №7 - обозначение и номер опоры ЛЭП