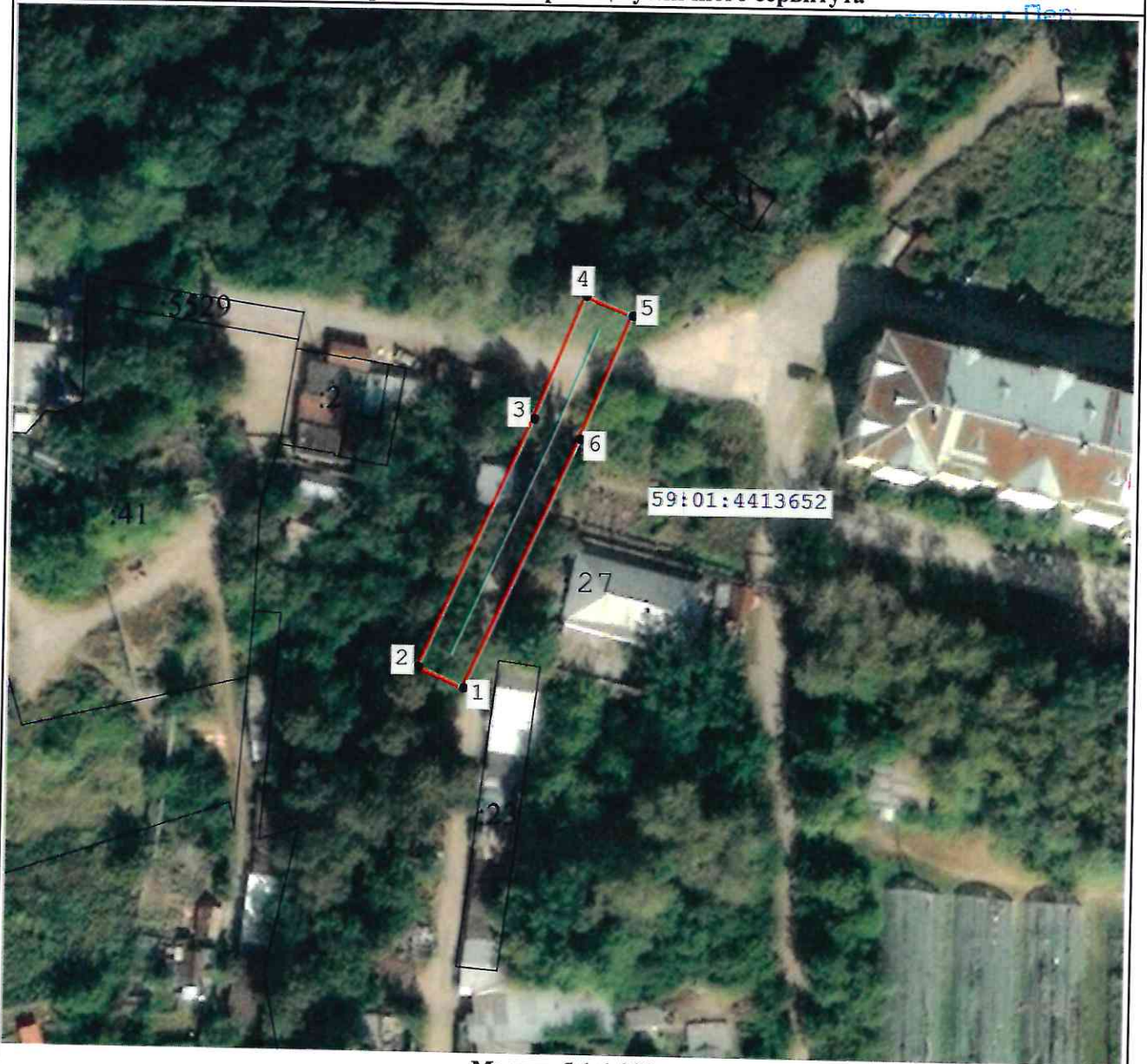


Схема расположения границ публичного сервитута



Масштаб 1:1 000

Используемые условные знаки и обозначения:

- - Характерная точка границы объекта
- 3 - Обозначение номеров характерных точек границы объекта
- :1286 - Надписи кадастрового номера земельного участка
- 59:24:3730102 - Обозначение кадастрового квартала
- (red line) - Граница объекта
- (green line) - Проектное местоположение инженерного сооружения
- (black line) - Существующая часть границы, имеющиеся в ЕГРН сведения о которой достаточны для определения ее местоположения
- (dashed line) - Граница кадастрового квартала

Департамент земельных отношений
 администрации города Перми
 внесено в муниципальный реестр земель
 3652/86 ПС
 « 05 » апреля 2023 г.
 Давыдова В.Н.

Подпись



Пучнина К.Ю.

Дата

1 февраля 2023 г.

Место для оттиска печати (при наличии) лица, составившего описание местоположения границ объекта

ОПИСАНИЕ МЕСТОПОЛОЖЕНИЯ ГРАНИЦ

Публичный сервитут под объект: "Строительство участка ВЛ 0,4 кВ от опоры №3 ВЛ 0,4 кВ Центральная Ферма от ТП-6351 и установка оборудования учета э/э на опоре ВЛ 0,4 кВ для электроснабжения гаража по адресу: Пермский край, г. Пермь, Свердловский район, ГСК 81 при ПГСХА и учхозе "Липовая гора", бокс 36"

(наименование объекта, местоположение границ которого описано (далее - объект))

Раздел 1

Сведения об объекте

№ п/п	Характеристики объекта	Описание характеристик
1	2	3
1	Местоположение объекта	Пермский край, Пермь г
2	Площадь объекта ± величина погрешности определения площади ($P \pm \Delta P$)	520 м ² ± 8 м ²
3	Иные характеристики объекта	Вид объекта реестра границ: Зона с особыми условиями использования территории Содержание ограничений использования объектов недвижимости в пределах зоны или территории: Публичный сервитут в целях подключения (технологического присоединения) к сетям инженерно-технического обеспечения сроком на 49 лет; правообладатель публичного сервитута - ОАО «МРСК Урала», почтовый адрес: г. Пермь, Комсомольский проспект, 48, адрес электронной почты - pe-pges@rosseti-ural.ru .

Раздел 2

Сведения о местоположении границ объекта					
1. Система координат МСК-59 зона 2					
2. Сведения о характерных точках границ объекта					
Обозначение характерных точек границ	Координаты, м		Метод определения координат характерной точки	Средняя квадратическая погрешность положения характерной точки (M _t), м	Описание обозначения точки на местности (при наличии)
	X	Y			
1	2	3	4	5	6
1	510 848,13	2 233 655,96	Метод спутниковых геодезических измерений (определений)	0,10	—
2	510 851,38	2 233 648,66		0,10	
3	510 891,25	2 233 666,43		0,10	
4	510 910,85	2 233 674,48		0,10	
5	510 907,81	2 233 681,88		0,10	
6	510 888,10	2 233 673,79		0,10	
1	510 848,13	2 233 655,96		0,10	
1	510 848,13	2 233 655,96		0,10	
3. Сведения о характерных точках части (частей) границы объекта					
1	2	3	4	5	6
—	—	—	—	—	—

Прохождение границы		Описание прохождения границы
от точки	до точки	
1	2	3
—	—	—