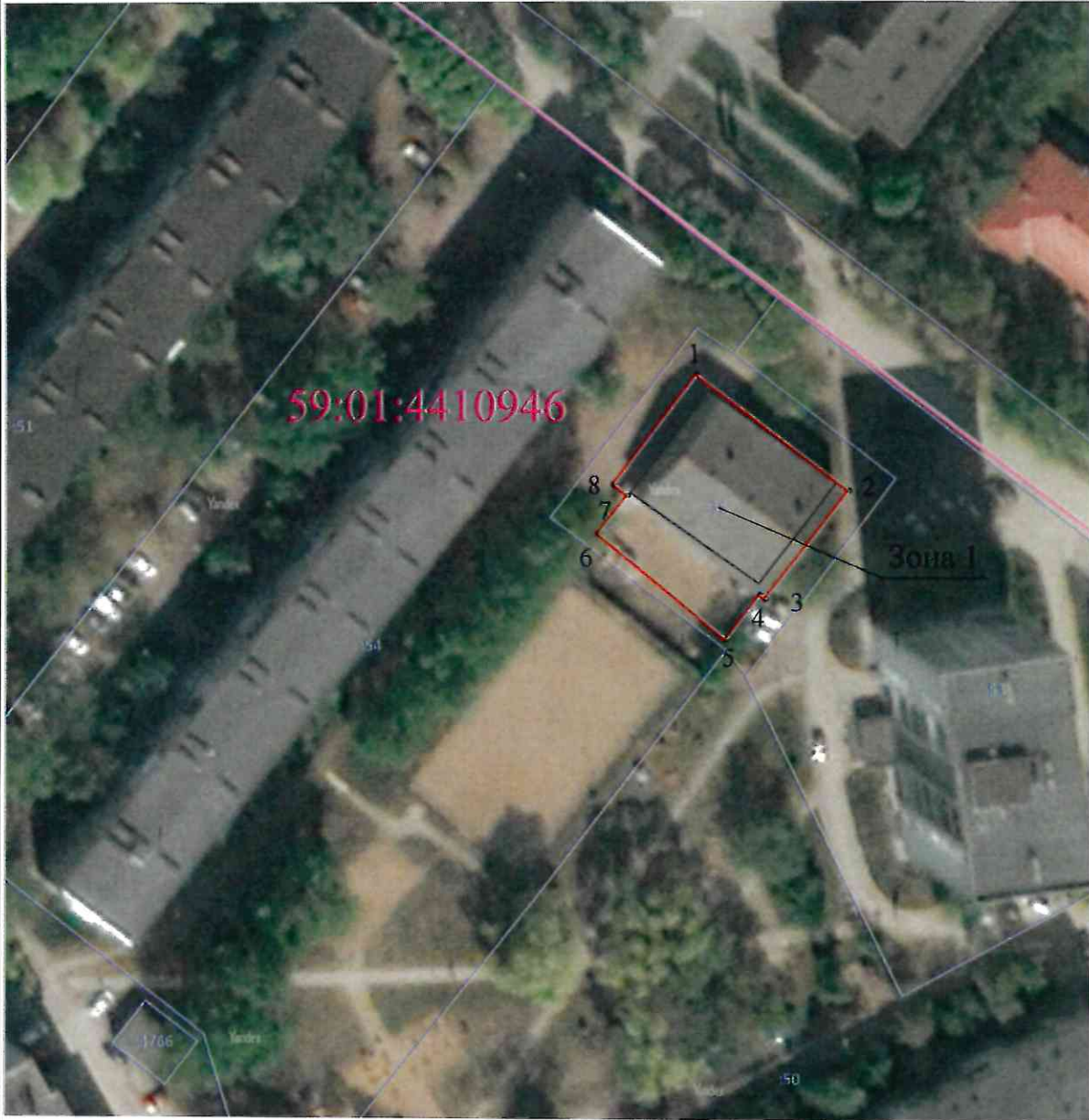






План границ объекта



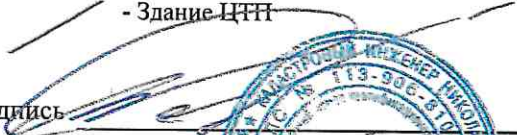
Масштаб 1:1 000

Используемые условные знаки и обозначения:

- 1 - Характерная точка границы, сведения о которой позволяют однозначно определить ее положение на местности
-  - Граница публичного сервитута
-  - Существующая часть границы земельного участка, имеющиеся в ЕГРН сведения о которой достаточны для определения ее местоположения
-  - Граница кадастрового квартала
-  - Здание ЦНН

Департамент земельных отношений
администрации города Перми
Занесено в муниципальный реестр земель
946:65103-01-03-1838
31 марта 2013 г.
Давыдова Е.И.

Подпись



Дата « 20 » апреля 20 22 г.

Место для оттиска печати (при наличии) лица, составившего описание местоположения границ объекта



ОПИСАНИЕ МЕСТОПОЛОЖЕНИЯ ГРАНИЦ

Публичный сервитут с целью размещения, эксплуатации и ремонта ЦТП №2

(наименование объекта, местоположение границ которого описано (далее - объект))

Раздел 1

Сведения об объекте

| № п/п | Характеристики объекта | Описание характеристик |
|-------|---|--|
| 1 | 2 | 3 |
| 1 | Местоположение объекта | Пермский край, Пермь г |
| 2 | Площадь объекта ± величина погрешности определения площади ($P \pm \Delta P$) | 796 м ² ± 10 м ² |
| 3 | Иные характеристики объекта | Вид объекта реестра границ: Зона с особыми условиями использования территории Содержание ограничений использования объектов недвижимости в пределах зоны или территории: Публичный сервитут с целью размещения, эксплуатации и ремонта ЦТП №2 |

Раздел 2

Сведения о местоположении границ объекта

1. Система координат МСК-59, зона 2

2. Сведения о характерных точках границ объекта

| Обозначение характерных точек границ | Координаты, м | | Метод определения координат характерной точки | Средняя квадратическая погрешность положения характерной точки (Мт), м | Описание обозначения точки на местности (при наличии) |
|--|---------------|--------------|---|---|--|
| | X | Y | | | |
| 1 | 2 | 3 | 4 | 5 | 6 |
| 1 | 513 856,32 | 2 231 604,22 | Метод спутниковых геодезических измерений (определений) | 0,10 | — |
| 2 | 513 838,94 | 2 231 627,11 | | 0,10 | |
| 3 | 513 822,43 | 2 231 614,52 | | 0,10 | |
| 4 | 513 823,03 | 2 231 613,72 | | 0,10 | |
| 5 | 513 816,24 | 2 231 608,64 | | 0,10 | |
| 6 | 513 832,30 | 2 231 589,31 | | 0,10 | |
| 7 | 513 838,15 | 2 231 593,81 | | 0,10 | |
| 8 | 513 839,81 | 2 231 591,62 | | 0,10 | |
| 1 | 513 856,32 | 2 231 604,22 | | 0,10 | |
| 3. Сведения о характерных точках части (частей) границы объекта | | | | | |
| 1 | 2 | 3 | 4 | 5 | 6 |
| — | — | — | — | — | — |

