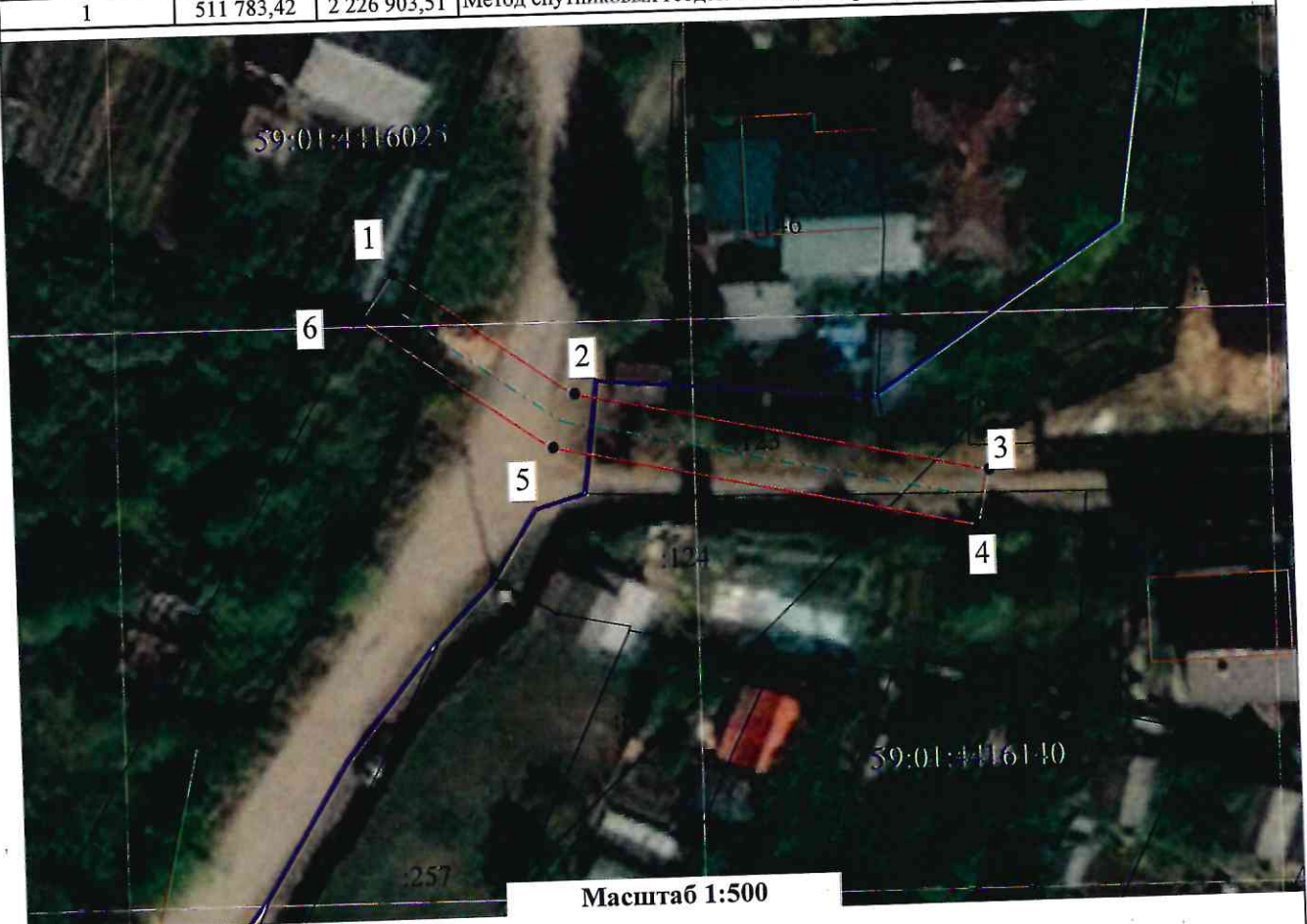


От 14.01.2023 Распоряжением администрации г. Перми № 1926

**Схема расположения границ публичного сервитута
Система координат: МСК 59 зона 2**

Департамент земельных отношений администрации города Перми

Объект	Строительство участка ВЛ 0,4 кВ от ближайшей опоры ВЛ 0,4 кВ Ягодная от ТП-7661 и установка оборудования учета э/э на опоре ВЛ 0,4 кВ для электроснабжения административного адреса: Пермский край, г. Пермь, ул. Ягодная, дом №26, СНТ "Отдых" участок 44, кадастровый номер земельного участка 59:01:4416140:39			
Местоположение	Российская Федерация, Пермский край, Пермь г, Ягодная ул			
Площадь земельного участка	183		М ²	
Категория земель	Земли населенных пунктов			
Обозначение характерных точек границ	Координаты		Метод определения координат	Погрешность координат
	X	Y		
1	511 783,42	2 226 903,51	Метод спутниковых геодезических измерений (определений)	0,10
2	511 774,63	2 226 916,02	Метод спутниковых геодезических измерений (определений)	0,10
3	511 768,47	2 226 945,02	Метод спутниковых геодезических измерений (определений)	0,10
4	511 764,55	2 226 944,19	Метод спутниковых геодезических измерений (определений)	0,10
5	511 770,89	2 226 914,39	Метод спутниковых геодезических измерений (определений)	0,10
6	511 780,14	2 226 901,21	Метод спутниковых геодезических измерений (определений)	0,10
1	511 783,42	2 226 903,51	Метод спутниковых геодезических измерений (определений)	0,10



Масштаб 1:500

Условные обозначения:

- - Характерная точка границы, сведения о которой позволяют однозначно определить ее положение на местности
- (red dashed) - Проектные границы публичного сервитута
- (black solid) - Существующая часть границы, имеющиеся в ЕГРН сведения о которой достаточны для определения ее местоположения
- (blue solid) - Граница кадастрового квартала
- 59:01:4416140 - Обозначение кадастрового квартала
- (pink solid) - Граница зоны с особыми условиями использования территории
- (blue dashed) - Проектное местоположение инженерного сооружения

Департамент земельных отношений администрации города Перми
 Зарегистрировано в муниципальном реестре недвижимости
 6190-88/ПС
 21 января 2023
 Перминова Е.А.

ОПИСАНИЕ МЕСТОПОЛОЖЕНИЯ ГРАНИЦ

Строительство участка ВЛ 0,4 кВ от ближайшей опоры ВЛ 0,4 кВ Ягодная от ТП-7661 и установка оборудования учета э/э на опоре ВЛ 0,4 кВ для электроснабжения садового дома по адресу: Пермский край, г. Пермь, ул. Ягодная, дом №26, СНТ "Отдых" участок 44, кадастровый номер земельного участка 59:01:4416140:39

(наименование объекта, местоположение границ которого описано (далее - объект))

Раздел 1

Сведения об объекте

№ п/п	Характеристики объекта	Описание характеристик
1	2	3
1	Местоположение объекта	Пермский край, Пермь г
2	Площадь объекта ± величина погрешности определения площади (Р ± ΔР)	183 м ² ± 5 м ²
3	Иные характеристики объекта	Вид объекта реестра границ: Зона с особыми условиями использования территории Содержание ограничений использования объектов недвижимости в пределах зоны или территории: Публичный сервитут устанавливается целях подключения (технологического присоединения) к сетям инженерно-технического обеспечения: (Строительство участка ВЛ 0,4 кВ от ближайшей опоры ВЛ 0,4 кВ Ягодная от ТП-7661 и установка оборудования учета э/э на опоре ВЛ 0,4 кВ для электроснабжения садового дома по адресу: Пермский край, г. Пермь, ул. Ягодная, дом №26, СНТ "Отдых" участок 44, кадастровый номер земельного участка 59:01:4416140:39), сроком на 49 лет, правообладатель: ОАО «МРСК Урала», 620026, Свердловская область, г. Екатеринбург, улица Мамина-Сибиряка, д.140, delo@rosseti-ural.ru Земельные участки, образующие зону или территорию: 59:01:4416140:1; 59:01:4416140:40; 59:01:4416140:123; 59:01:4416140:124

Раздел 2

Сведения о местоположении границ объекта					
1. Система координат МСК 59 зона 2					
2. Сведения о характерных точках границ объекта					
Обозначение характерных точек границ	Координаты, м		Метод определения координат характерной точки	Средняя квадратическая погрешность положения характерной точки (Mt), м	Описание обозначения точки на местности (при наличии)
	X	Y			
1	2	3	4	5	6
1	511 783,42	2 226 903,51	Метод спутниковых геодезических измерений (определений)	0,10	—
2	511 774,63	2 226 916,02		0,10	
3	511 768,47	2 226 945,02		0,10	
4	511 764,55	2 226 944,19		0,10	
5	511 770,89	2 226 914,39		0,10	
6	511 780,14	2 226 901,21		0,10	
1	511 783,42	2 226 903,51		0,10	
1	511 783,42	2 226 903,51		0,10	
3. Сведения о характерных точках части (частей) границы объекта					
1	2	3	4	5	6
—	—	—	—	—	—

Прохождение границы		Описание прохождения границы
от точки	до точки	
1	2	3
—	—	—