

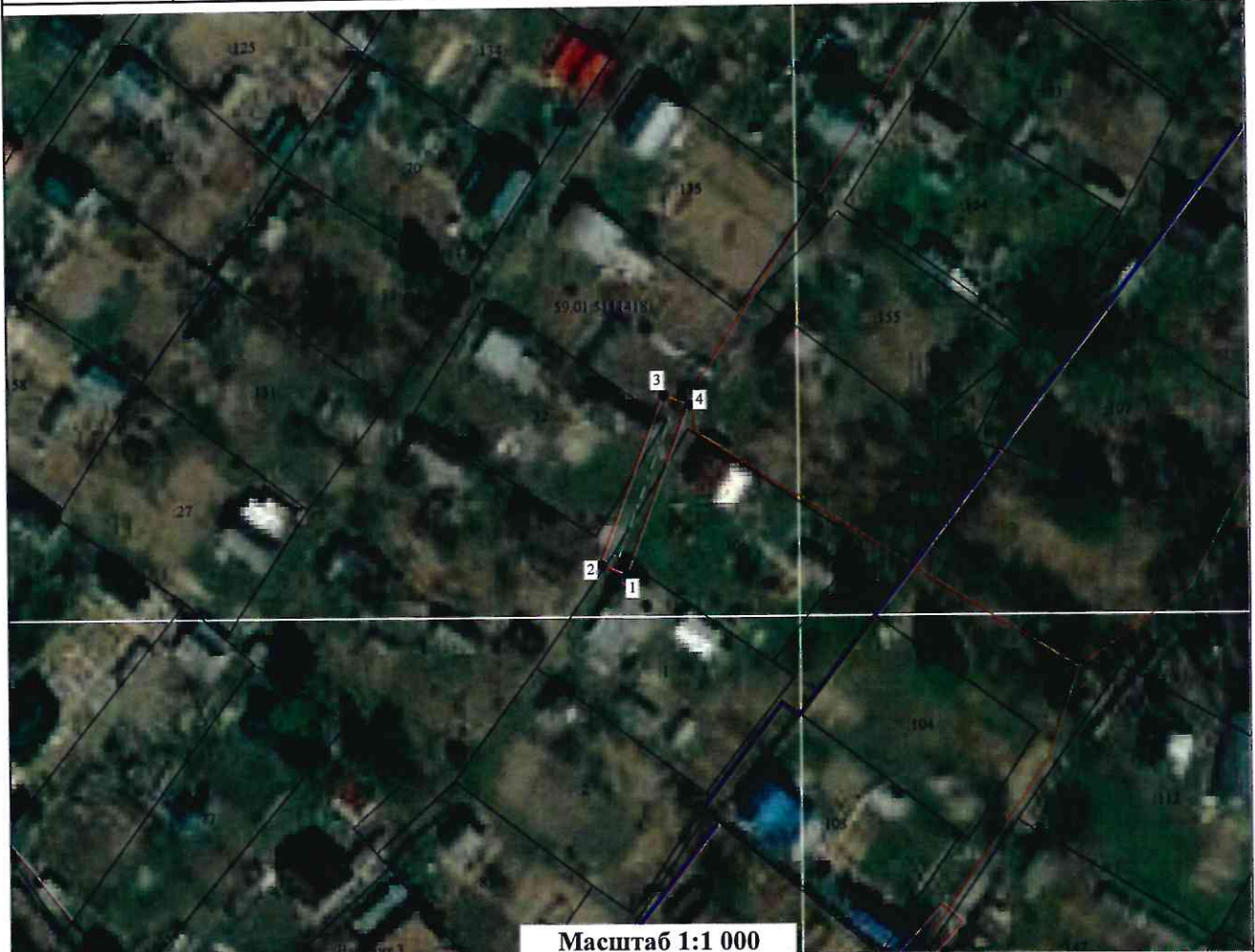
Распоряжением
от 14.09.2023 № 21-01-05-1927
начальника департамент
земельных отношений

Схема расположения границ публичного сервитута

Система координат: МСК 59 зона 2

земельных отношений

Объект	Строительство ВЛ 0,4 кВ с установкой ПУ для электроснабжения п. Новые Ляды (450001/009М)			
Местоположение	Российская Федерация, Пермский край, Пермь г, Новые Ляды мкр			
Площадь земельного участка	105	м ²		
Категория земель	Земли населенных пунктов			
Обозначение характерных точек границ	Координаты		Метод определения координат	Погрешность координат
	X	Y		
1	520 919,29	2 252 302,47	Метод спутниковых геодезических измерений (определений)	0,10
2	520 920,69	2 252 298,72	Метод спутниковых геодезических измерений (определений)	0,10
3	520 945,27	2 252 307,89	Метод спутниковых геодезических измерений (определений)	0,10
4	520 943,87	2 252 311,64	Метод спутниковых геодезических измерений (определений)	0,10
1	520 919,29	2 252 302,47	Метод спутниковых геодезических измерений (определений)	0,10



Масштаб 1:1 000

Условные обозначения:

- - Характерная точка границы публичного сервитута
- (red) - Проектные границы публичного сервитута
- (black) - Существующая часть границы, имеющиеся в ЕГРН сведения о которой достаточны для определения ее местоположения
- (blue) - Граница кадастрового квартала
- 59 01:1011355 - Обозначение кадастрового квартала
- (red) - Граница зоны с особыми условиями использования территории
- (black) - Объект капитального строительства
- (dashed) - Проектное местоположение инженерного сооружения

Департамент земельных отношений
администрации города Перми
Занесено в муниципальный реестр земель
№ 435:56/НС 2023
« 05 » апреля 2023
Давыдова Е.Н.

ОПИСАНИЕ МЕСТОПОЛОЖЕНИЯ ГРАНИЦ**Строительство ВЛ 0,4 кВ с установкой ПУ для электроснабжения п.Новые Ляды (4500071203)**

(наименование объекта, местоположение границ которого описано (далее - объект))

Раздел 1**Сведения об объекте**

№ п/п	Характеристики объекта	Описание характеристик
1	2	3
1	Местоположение объекта	Пермский край, Пермь г, Новые Ляды мкр
2	Площадь объекта ± величина погрешности определения площади ($P \pm \Delta P$)	105 м ² ± 4 м ²
3	Иные характеристики объекта	Вид объекта реестра границ: Зона с особыми условиями использования территории Содержание ограничений использования объектов недвижимости в пределах зоны или территории: Публичный сервитут устанавливается в целях подключения (технологического присоединения) к сетям инженерно-технического обеспечения: "Строительство ВЛ 0,4 кВ с установкой ПУ для электроснабжения п.Новые Ляды (4500071203)", сроком на 49 лет, правообладатель: ОАО «МРСК Урала», 620026, Свердловская область, г. Екатеринбург, улица Мамина-Сибиряка, д.140, delo@rosseti-ural.ru Земельные участки, образующие зону или территорию: 59:01:5111418:32; 59:01:5111418:106; 59:01:5111418:1; 59:01:5111418:28

Раздел 2

Сведения о местоположении границ объекта

1. Система координат МСК 59 зона 2

2. Сведения о характерных точках границ объекта

Обозначение характерных точек границ	Координаты, м		Метод определения координат характерной точки	Средняя квадратическая погрешность положения характерной точки (Mt), м	Описание обозначения точки на местности (при наличии)
	X	Y			
1	2	3	4	5	6
1	520 919,29	2 252 302,47	Метод спутниковых геодезических измерений (определений)	0,10	—
2	520 920,69	2 252 298,72		0,10	
3	520 945,27	2 252 307,89		0,10	
4	520 943,87	2 252 311,64		0,10	
1	520 919,29	2 252 302,47		0,10	
1	520 919,29	2 252 302,47		0,10	

3. Сведения о характерных точках части (частей) границы объекта

1	2	3	4	5	6
—	—	—	—	—	—

Прохождение границы		Описание прохождения границы
от точки	до точки	
1	2	3
—	—	—