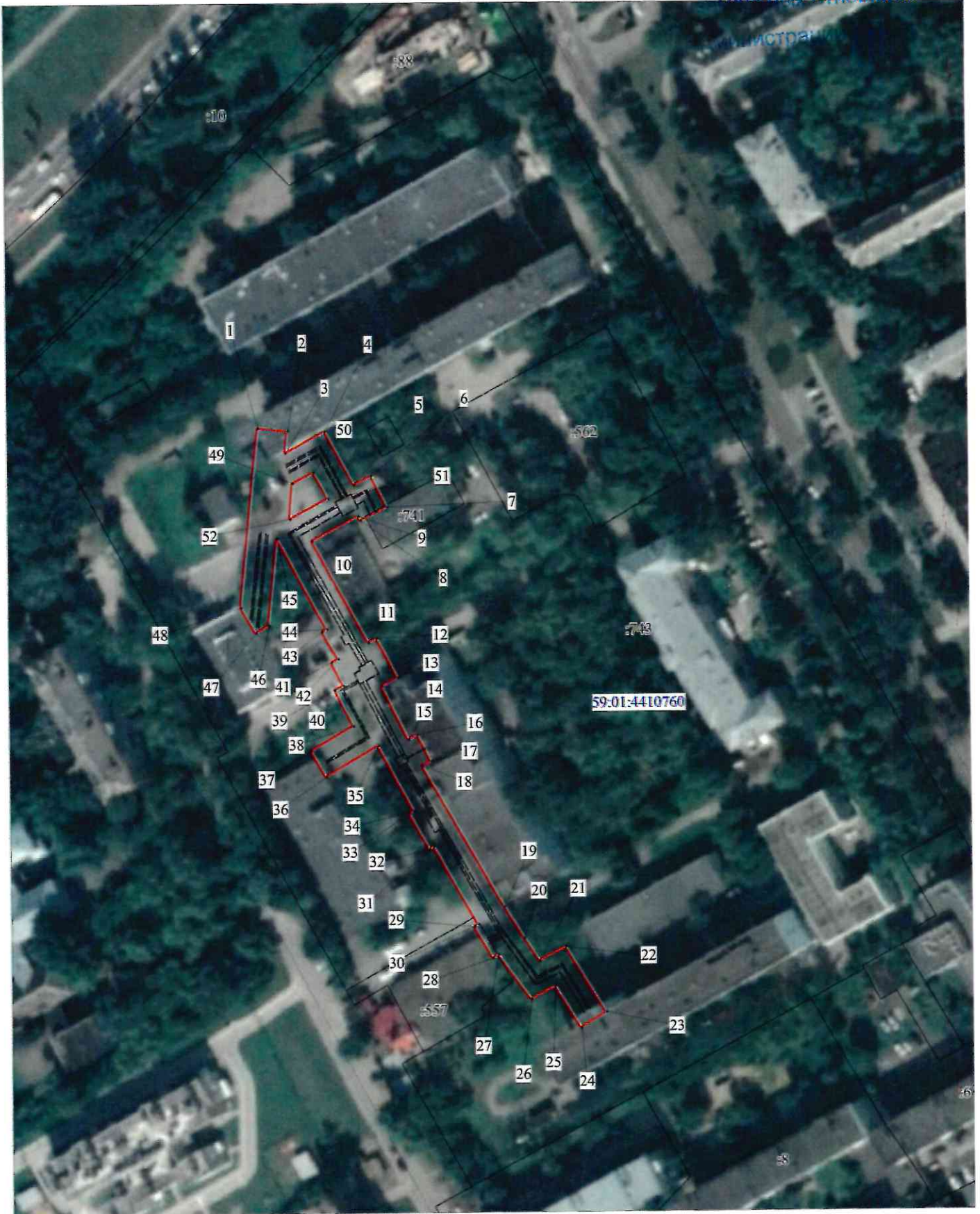


Публичный сервитут  
Инженерные сети  
Схема расположения границ публичного сервитута

Распоряжением  
от 18.01.2023 № 21-01-03-2022  
начальника департамента



Условные обозначения:

- - границы публичного сервитута
- — — - трасса трубопровода
- — — - граница земельного участка
- 3765 - номер земельного участка
- — — - граница кадастрового квартала
- 59-32-3410001 - номер кадастрового квартала
- 1 - характерная точка границы

Масштаб 1:1200

Департамент земельных отношений  
администрации города Перми  
Занесено в муниципальный реестр земель  
760:24/НС/000/001  
« 07 » апреля 2023 г.

Давыдова Е. П.

**ОПИСАНИЕ МЕСТОПОЛОЖЕНИЯ ГРАНИЦ  
ПУБЛИЧНОГО СЕРВИТУТА ПО ОБЪЕКТУ  
Инженерные сети  
ПЕРМСКИЙ КРАЙ, Г. ПЕРМЬ, ИНДУСТРИАЛЬНЫЙ  
РАЙОН (НАИМЕНОВАНИЕ ОБЪЕКТА)**

Сведения о местоположении границ объекта

1. Система координат **МСК-59. зона 2**

2. Сведения о характерных точках границ объекта

Обозначение характерных точек границ	Координаты. м		Метод определения координат и средняя квадратическая погрешность положения характерной точки ( $M_t$ ). м	Описание закрепления точки
	X	Y		
1	2	3	4	5
1	514495,99	2228138,12	Геодезический метод; $M_t=0.1$	-
2	514494,95	2228148,06	Геодезический метод; $M_t=0.1$	-
3	514487,34	2228147,27	Геодезический метод; $M_t=0.1$	-
4	514494,73	2228160,75	Геодезический метод; $M_t=0.1$	-
5	514476,51	2228170,37	Геодезический метод; $M_t=0.1$	-
6	514479,57	2228176,13	Геодезический метод; $M_t=0.1$	-
7	514468,81	2228181,34	Геодезический метод; $M_t=0.1$	-
8	514464,45	2228172,34	Геодезический метод; $M_t=0.1$	-
9	514465,87	2228171,65	Геодезический метод; $M_t=0.1$	-
10	514457,59	2228156,05	Геодезический метод; $M_t=0.1$	-
11	514423,22	2228174,75	Геодезический метод; $M_t=0.1$	-
12	514424,66	2228177,46	Геодезический метод; $M_t=0.1$	-
13	514411,33	2228184,43	Геодезический метод; $M_t=0.1$	-
14	514408,42	2228178,96	Геодезический метод; $M_t=0.1$	-
15	514390,50	2228187,96	Геодезический метод; $M_t=0.1$	-
16	514391,99	2228190,92	Геодезический метод; $M_t=0.1$	-
17	514383,06	2228195,42	Геодезический метод; $M_t=0.1$	-
18	514381,57	2228192,45	Геодезический метод; $M_t=0.1$	-
19	514333,64	2228219,67	Геодезический метод; $M_t=0.1$	-
20	514323,06	2228226,33	Геодезический метод; $M_t=0.1$	-
21	514315,34	2228231,36	Геодезический метод; $M_t=0.1$	-
22	514319,93	2228240,10	Геодезический метод; $M_t=0.1$	-
23	514298,03	2228253,69	Геодезический метод; $M_t=0.1$	-
24	514292,76	2228245,19	Геодезический метод; $M_t=0.1$	-
25	514306,75	2228236,51	Геодезический метод; $M_t=0.1$	-
26	514302,48	2228228,40	Геодезический метод; $M_t=0.1$	-

27	514317,40	2228217,43	Геодезический метод; Mt=0.1	-
28	514316,32	2228215,74	Геодезический метод; Mt=0.1	-
29	514326,99	2228209,48	Геодезический метод; Mt=0.1	-
30	514327,82	2228210,76	Геодезический метод; Mt=0.1	-
31	514354,14	2228196,11	Геодезический метод; Mt=0.1	-
32	514353,32	2228194,64	Геодезический метод; Mt=0.1	-
33	514365,35	2228187,89	Геодезический метод; Mt=0.1	-
34	514366,21	2228189,49	Геодезический метод; Mt=0.1	-
35	514388,23	2228177,59	Геодезический метод; Mt=0.1	-
36	514378,07	2228160,06	Геодезический метод; Mt=0.1	-
37	514386,72	2228155,05	Геодезический метод; Mt=0.1	-
38	514395,08	2228169,46	Геодезический метод; Mt=0.1	-
39	514407,24	2228163,25	Геодезический метод; Mt=0.1	-
40	514408,74	2228166,19	Геодезический метод; Mt=0.1	-
41	514416,58	2228162,30	Геодезический метод; Mt=0.1	-
42	514417,79	2228164,56	Геодезический метод; Mt=0.1	-
43	514426,95	2228159,19	Геодезический метод; Mt=0.1	-
44	514427,88	2228160,71	Геодезический метод; Mt=0.1	-
45	514458,45	2228144,25	Геодезический метод; Mt=0.1	-
46	514429,29	2228141,23	Геодезический метод; Mt=0.1	-
47	514426,76	2228136,88	Геодезический метод; Mt=0.1	-
48	514435,32	2228131,90	Геодезический метод; Mt=0.1	-
1	514495,99	2228138,12	Геодезический метод; Mt=0.1	-
49	514477,18	2228149,69	Геодезический метод; Mt=0.1	-
50	514480,86	2228156,74	Геодезический метод; Mt=0.1	-
51	514471,82	2228161,54	Геодезический метод; Mt=0.1	-
52	514465,00	2228148,70	Геодезический метод; Mt=0.1	-
49	514477,18	2228149,69	Геодезический метод; Mt=0.1	-