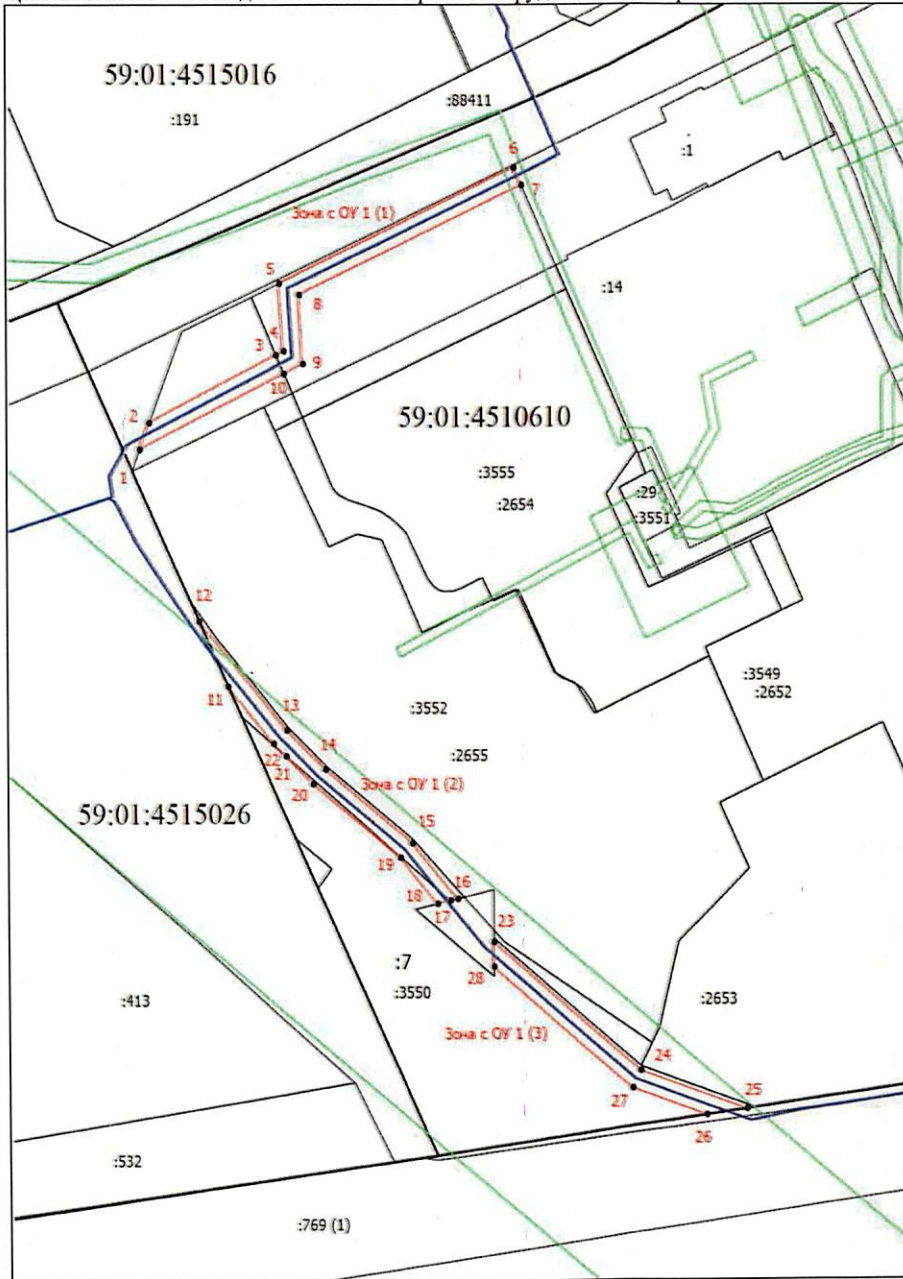


СХЕМА РАСПОЛОЖЕНИЯ ГРАНИЦ ПУБЛИЧНОГО СЕРВИТУТА

Объект: «Строительство БКТП 6/0,4 кВ с оборудованием учета э/э, КЛ 6 кВ, КЛ 0,4 кВ; реконструкция КВЛ 6 кВ 11 ПС 110 кВ Портовая (установка линейного разъединителя 6 кВ) для электроснабжения малоэтажной жилой застройки по адресу: Пермский край, г. Пермь, ул. Маяковского, дом № 57 (кад. номер зем. участка 59:01:4515016:413)»
 Местоположение объекта: Пермский край, г. Пермь, ул. Маяковского, дом № 57
 Площадь земель или части земельного участка, кв.м.: 965
 Категория земель: земли населённых пунктов
 Вид разрешенного использования земельного участка: -
 Цель использования: под объекты инженерного оборудования электроснабжения

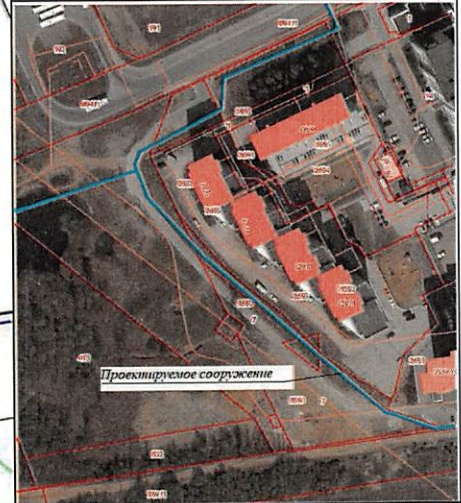
от 20.04.2023
№ 21-01-03-2093



Координаты характерных точек (МСК-59, зона 2)

№ п/п	X	Y
1	516884,52	2223856,17
2	516889,99	2223858,29
3	516903,90	2223886,40
4	516904,75	2223888,10
5	516918,71	2223887,19
6	516942,50	2223939,03
7	516938,89	2223940,69
8	516916,34	2223891,59
9	516902,09	2223892,33
10	516900,06	2223888,13
1	516884,52	2223856,17
11	516835,72	2223875,46
12	516849,16	2223869,11
13	516826,83	2223888,41
14	516818,70	2223896,91
15	516803,59	2223916,06
16	516792,09	2223925,98
17	516791,72	2223924,35
18	516791,08	2223921,56
19	516800,66	2223913,32
20	516815,73	2223894,21
21	516821,47	2223888,25
22	516824,09	2223885,53
11	516835,72	2223875,46
23	516783,12	2223933,85
24	516756,40	2223966,10
25	516748,46	2223989,46
26	516747,25	2223980,66
27	516752,80	2223964,29
28	516778,00	2223933,84
23	516783,12	2223933,85

Ситуационный план



Масштаб 1: 1500

Условные обозначения

- Граница кадастрового квартала
- Часть границы, сведения ЕГРН о которой позволяют однозначно определить ее положение на местности
- Граница зоны с особыми условиями
- Граница публичного сервитута
- Граница сооружения, планируемого к строительству
- 59:01:4510274 - Номер кадастрового квартала
- :88411 - Кадастровый номер земельного участка
- Обозначение новой характерной точки

Департамент земельных отношений
администрации города Перми
Занесено в муниципальный реестр земель
6/10.04.2023
31 января 2023 г.
Иванова С.А.

ГРАФИЧЕСКОЕ ОПИСАНИЕ

местоположения границ населенных пунктов, территориальных зон, особо охраняемых природных территорий, зон с особыми условиями использования территории

Публичный сервитут для строительства линейного объекта: подключение (технологическое присоединение) к сетям инженерно-технического обеспечения ОАО "МРСК-Урала" по объекту: «Строительство БКТП 6/0,4 кВ с оборудованием учета э/э, КЛ 6 кВ, КЛ 0,4 кВ; реконструкция КВЛ 6 кВ 11 ПС 110 кВ Портовая (установка линейного разъединителя 6 кВ) для электроснабжения малоэтажной жилой застройки по адресу: Пермский край, г. Пермь, ул. Маяковского, дом № 57 (кад. номер зем. участка 59:01:4515016:413)»

(наименование объекта, местоположение границ которого описано (далее - объект))

Раздел 1

Сведения об объекте

№ п/п	Характеристики объекта	Описание характеристик
1	2	3
1.	Местоположение объекта	614058, Пермский край, город Пермь
2.	Площадь объекта +/- величина погрешности определения площади (Р +/- Дельта Р)	965 +/- 12 м ²
3.	Иные характеристики объекта	-

Раздел 2

Сведения о местоположении границ объекта

1. Система координат МСК-59, зона 2

2. Сведения о характерных точках границ объекта

Обозначение характерных точек границ	Координаты, м		Метод определения координат характерной точки	Средняя квадратическая погрешность положения характерной точки (M _t), м	Описание обозначения точки на местности (при наличии)
	X	Y			
1	2	3	4	5	6
1	516884.52	2223856.17	Метод спутниковых геодезических измерений (определений)	0.10	Закрепление отсутствует
2	516889.99	2223858.29	Метод спутниковых геодезических измерений (определений)	0.10	Закрепление отсутствует
3	516903.90	2223886.40	Метод спутниковых геодезических измерений (определений)	0.10	Закрепление отсутствует
4	516904.75	2223888.10	Метод спутниковых геодезических измерений (определений)	0.10	Закрепление отсутствует
5	516918.71	2223887.19	Метод спутниковых геодезических измерений (определений)	0.10	Закрепление отсутствует
6	516942.50	2223939.03	Метод спутниковых геодезических измерений (определений)	0.10	Закрепление отсутствует
7	516938.89	2223940.69	Метод спутниковых геодезических измерений (определений)	0.10	Закрепление отсутствует
8	516916.34	2223891.59	Метод спутниковых геодезических измерений (определений)	0.10	Закрепление отсутствует
9	516902.09	2223892.33	Метод спутниковых геодезических измерений (определений)	0.10	Закрепление отсутствует
10	516900.06	2223888.13	Метод спутниковых геодезических измерений (определений)	0.10	Закрепление отсутствует
1	516884.52	2223856.17	Метод спутниковых геодезических измерений (определений)	0.10	Закрепление отсутствует

2. Сведения о характерных точках границ объекта

Обозначение характерных точек границ	Координаты, м		Метод определения координат характерной точки	Средняя квадратическая погрешность положения характерной точки (M _t), м	Описание обозначения точки на местности (при наличии)
	X	Y			
1	2	3	4	5	6
11	516835.72	2223875.46	Метод спутниковых геодезических измерений (определений)	0.10	Закрепление отсутствует
12	516849.16	2223869.11	Метод спутниковых геодезических измерений (определений)	0.10	Закрепление отсутствует
13	516826.83	2223888.41	Метод спутниковых геодезических измерений (определений)	0.10	Закрепление отсутствует
14	516818.70	2223896.91	Метод спутниковых геодезических измерений (определений)	0.10	Закрепление отсутствует
15	516803.59	2223916.06	Метод спутниковых геодезических измерений (определений)	0.10	Закрепление отсутствует
16	516792.09	2223925.98	Метод спутниковых геодезических измерений (определений)	0.10	Закрепление отсутствует
17	516791.72	2223924.35	Метод спутниковых геодезических измерений (определений)	0.10	Закрепление отсутствует
18	516791.08	2223921.56	Метод спутниковых геодезических измерений (определений)	0.10	Закрепление отсутствует
19	516800.66	2223913.32	Метод спутниковых геодезических измерений (определений)	0.10	Закрепление отсутствует
20	516815.73	2223894.21	Метод спутниковых геодезических измерений (определений)	0.10	Закрепление отсутствует
21	516821.47	2223888.25	Метод спутниковых геодезических измерений (определений)	0.10	Закрепление отсутствует
22	516824.09	2223885.53	Метод спутниковых геодезических измерений (определений)	0.10	Закрепление отсутствует
11	516835.72	2223875.46	Метод спутниковых геодезических измерений (определений)	0.10	Закрепление отсутствует

2. Сведения о характерных точках границ объекта

Обозначение характерных точек границ	Координаты, м		Метод определения координат характерной точки	Средняя квадратическая погрешность положения характерной точки (Mt), м	Описание обозначения точки на местности (при наличии)
	X	Y			
1	2	3	4	5	6
23	516783.12	2223933.85	Метод спутниковых геодезических измерений (определений)	0.10	Закрепление отсутствует
24	516756.40	2223966.10	Метод спутниковых геодезических измерений (определений)	0.10	Закрепление отсутствует
25	516748.46	2223989.46	Метод спутниковых геодезических измерений (определений)	0.10	Закрепление отсутствует
26	516747.25	2223980.66	Метод спутниковых геодезических измерений (определений)	0.10	Закрепление отсутствует
27	516752.80	2223964.29	Метод спутниковых геодезических измерений (определений)	0.10	Закрепление отсутствует
28	516778.00	2223933.84	Метод спутниковых геодезических измерений (определений)	0.10	Закрепление отсутствует
23	516783.12	2223933.85	Метод спутниковых геодезических измерений (определений)	0.10	Закрепление отсутствует

3. Сведения о характерных точках части (частей) границы объекта

Обозначение характерных точек части границы	Координаты, м		Метод определения координат характерной точки	Средняя квадратическая погрешность положения характерной точки (Mt), м	Описание обозначения точки на местности (при наличии)
	X	Y			
1	2	3	4	5	6
-	-	-	-	-	-

