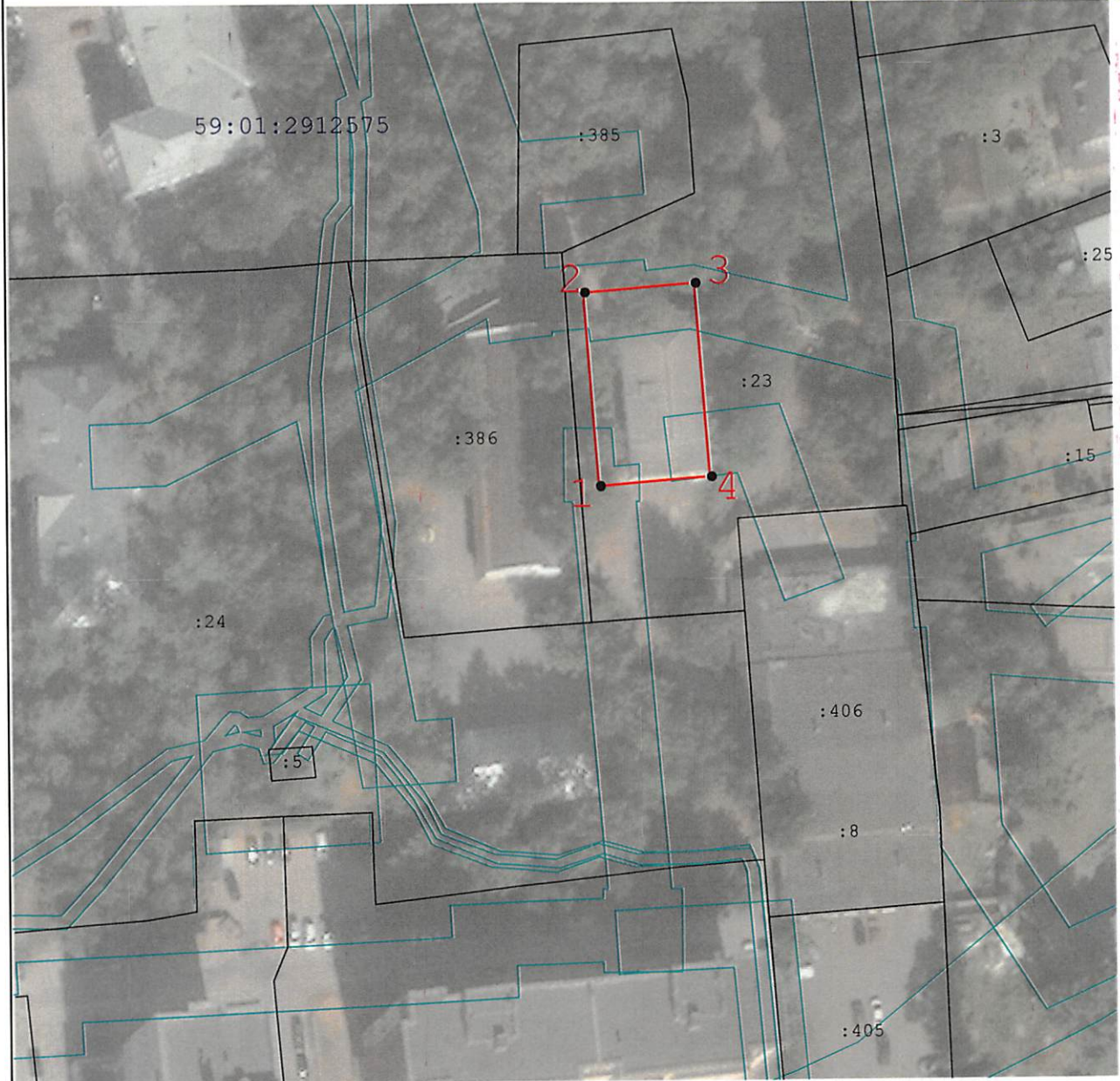


Раздел 4






Схема расположения границ публичного сервитута

01.20.04.2023 № 21 01 03 2023



Масштаб 1:1 000

Используемые условные знаки и обозначения:

-  - Граница публичного сервитута
-  - Характерная точка публичного сервитута
-  - Существующая часть границы, имеющиеся в ГКН сведения о которой достаточны для определения ее местоположения
-  - Границы кадастрового деления
-  - Границы территориальных зон и зон с особыми условиями использования территорий

Департамент земельных отношений
администрации города Перми
Занесено в муниципальный реестр
2525:30ПС 081
« 12 » апреля 2023

Быков И.В.

Подпись



Дата « 18 » января 20 23 г.

Место для оттиска печати (при наличии) лица, составившего описание местоположения границ объекта

ОПИСАНИЕ МЕСТОПОЛОЖЕНИЯ ГРАНИЦ

Зона публичного сервитута для размещения объекта: здание центрального теплового пункта с кадастровым номером 59:01:2912575:53, Пермский край, г. Пермь, Орджоникидзевский район, ул. Писарева, д. 56

(наименование объекта, местоположение границ которого описано (далее - объект))

Раздел 1

Сведения об объекте		
№ п/п	Характеристики объекта	Описание характеристик
1	2	3
1	Местоположение объекта	Пермский край, Пермский г.о., Пермь г
2	Площадь объекта ± величина погрешности определения площади ($P \pm \Delta P$)	535 м ² ± 8 м ²
3	Иные характеристики объекта	Вид объекта реестра границ: Зона с особыми условиями использования территории Содержание ограничений использования объектов недвижимости в пределах зоны или территории: Публичный сервитут в целях организации теплоснабжения, для эксплуатации объекта: здание центрального теплового пункта с кадастровым номером 59:01:2912575:53, Пермский край, г. Пермь, Орджоникидзевский район, ул. Писарева, д. 56 Наименование охраняемого объекта: здание центрального теплового пункта с кадастровым номером 59:01:2912575:53, Пермский край, г. Пермь, Орджоникидзевский район, ул. Писарева, д. 56

Раздел 2

Сведения о местоположении границ объекта					
1. Система координат МСК59					
2. Сведения о характерных точках границ объекта					
Обозначение характерных точек границ	Координаты, м		Метод определения координат характерной точки	Средняя квадратическая погрешность положения характерной точки (Mt), м	Описание обозначения точки на местности (при наличии)
	X	Y			
1	2	3	4	5	6
1	529 567,21	2 235 682,37	Картометрический метод	0,10	—
2	529 597,50	2 235 680,10		0,10	
3	529 598,92	2 235 697,64		0,10	
4	529 568,62	2 235 699,91		0,10	
1	529 567,21	2 235 682,37		0,10	
3. Сведения о характерных точках части (частей) границы объекта					
1	2	3	4	5	6
—	—	—	—	—	—

Прохождение границы		Описание прохождения границы
от точки	до точки	
1	2	3
—	—	—