

Схема расположения границ публичного сервитута

от 20.04.2023
№ 21-01-03-2100

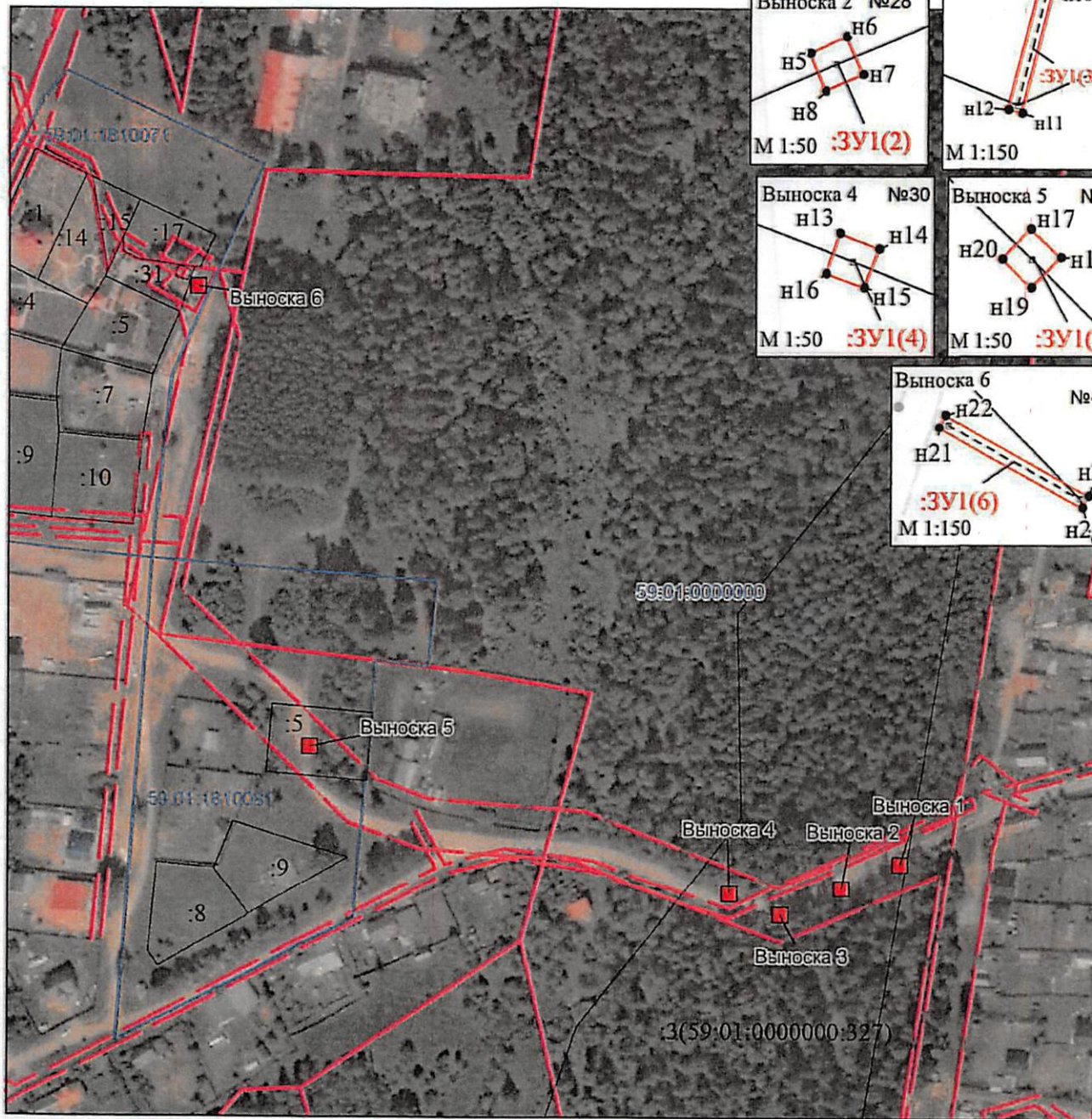
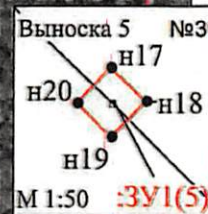
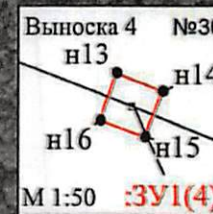
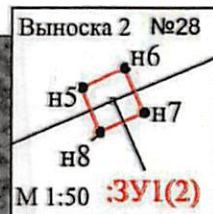
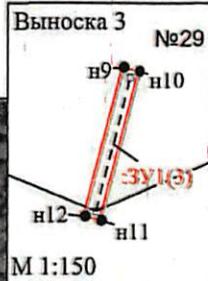
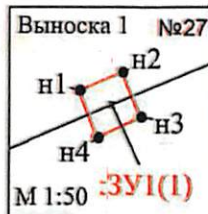
Объект: Воздушные линии электропередачи ВЛ 6 кВ в том числе: Фидер Железнодорожный (лит. Л 22-1)

Местоположение: Российская Федерация, Пермский край, г. Пермь

Площадь публичного сервитута: 3 кв.м.

Условные обозначения:

- :ЗУ1 - Проектные границы публичного сервитута
- n1 - Обозначение характерной точки проектной границы публичного сервитута
- :45 - Границы и номер земельного участка, сведения о которых внесены в ЕГРН
- :1444 - Граница кадастрового квартала
- 59:13:0060113 - Номер кадастрового квартала
- :1444 - Граница и номер объекта капитального строительства, сведения о которых внесены в ЕГРН
- 59.18.2.439 - Границы и учетный номер зоны с особыми условиями использования территории, сведения о которых внесены в ЕГРН



МСК-59; Зона - 2

Масштаб 1:2500

Заявитель:

С.В. Жуков
(подпись, расшифровка подписи)

Департамент земельных отношений
администрации города Перми
Занесено в муниципальный реестр земель
7049:10 ПС
«13» апреля 2023 г.
Давыдова Е.И.

ОПИСАНИЕ МЕСТОПОЛОЖЕНИЯ ГРАНИЦ

Публичный сервитут в целях размещения (эксплуатации) линейного объекта - сооружения

(наименование объекта, местоположение границ которого описано (далее - объект))

Раздел 1

Сведения об объекте		
№ п/п	Характеристики объекта	Описание характеристик
1	2	3
1	Местоположение объекта	Российская Федерация, Пермский край, Пермь г
2	Площадь объекта ± величина погрешности определения площади ($P \pm \Delta P$), м ²	3 ± 1
3	Иные характеристики объекта	1. Публичный сервитут в целях размещения (эксплуатации) линейного объекта - сооружения

Раздел 2

Сведения о местоположении границ объекта					
1. Система координат МСК-59, зона 2					
2. Сведения о характерных точках границ объекта					
Обозначение характерных точек границ	Координаты, м		Метод определения координат характерной точки	Средняя квадратическая погрешность положения характерной точки (Mт), м	Описание обозначения точки на местности (при наличии)
	X	Y			
1	2	3	4	5	6
-	-	-	-	-	-
3. Сведения о характерных точках части (частей) границы объекта					
Обозначение характерных точек части границы	Координаты, м		Метод определения координат характерной точки	Средняя квадратическая погрешность положения характерной точки (Mт), м	Описание обозначения точки на местности (при наличии)
	X	Y			
1	2	3	4	5	6
Часть N 1					
1	523140.74	2220532.19	Метод спутниковых геодезических измерений (определений)	0.1	Закрепление отсутствует
2	523140.87	2220532.50	Метод спутниковых геодезических измерений (определений)	0.1	Закрепление отсутствует
3	523140.55	2220532.63	Метод спутниковых геодезических измерений (определений)	0.1	Закрепление отсутствует
4	523140.41	2220532.32	Метод спутниковых геодезических измерений (определений)	0.1	Закрепление отсутствует
1	523140.74	2220532.19	Метод спутниковых геодезических измерений (определений)	0.1	Закрепление отсутствует
Часть N 2					
5	523130.66	2220507.87	Метод спутниковых геодезических измерений	0.1	Закрепление отсутствует

3. Сведения о характерных точках части (частей) границы объекта

Обозначение характерных точек части границы	Координаты, м		Метод определения координат характерной точки	Средняя квадратическая погрешность положения характерной точки (M _t), м	Описание обозначения точки на местности (при наличии)
	X	Y			
			(определений)		
6	523130.80	2220508.18	Метод спутниковых геодезических измерений (определений)	0.1	Закрепление отсутствует
7	523130.48	2220508.32	Метод спутниковых геодезических измерений (определений)	0.1	Закрепление отсутствует
8	523130.34	2220508.00	Метод спутниковых геодезических измерений (определений)	0.1	Закрепление отсутствует
5	523130.66	2220507.87	Метод спутниковых геодезических измерений (определений)	0.1	Закрепление отсутствует
Часть N 3					
9	523122.74	2220482.43	Метод спутниковых геодезических измерений (определений)	0.1	Закрепление отсутствует
10	523122.65	2220482.77	Метод спутниковых геодезических измерений (определений)	0.1	Закрепление отсутствует
11	523119.47	2220481.93	Метод спутниковых геодезических измерений (определений)	0.1	Закрепление отсутствует
12	523119.56	2220481.59	Метод спутниковых геодезических измерений (определений)	0.1	Закрепление отсутствует
9	523122.74	2220482.43	Метод спутниковых геодезических измерений (определений)	0.1	Закрепление отсутствует
Часть N 4					
13	523128.74	2220459.98	Метод спутниковых геодезических измерений (определений)	0.1	Закрепление отсутствует
14	523128.61	2220460.31	Метод спутниковых геодезических измерений (определений)	0.1	Закрепление отсутствует
15	523128.29	2220460.18	Метод спутниковых геодезических измерений (определений)	0.1	Закрепление отсутствует
16	523128.41	2220459.86	Метод спутниковых геодезических измерений (определений)	0.1	Закрепление отсутствует
13	523128.74	2220459.98	Метод спутниковых	0.1	Закрепление

3. Сведения о характерных точках части (частей) границы объекта					
Обозначение характерных точек части границы	Координаты, м		Метод определения координат характерной точки	Средняя квадратическая погрешность положения характерной точки (Mt), м	Описание обозначения точки на местности (при наличии)
	X	Y			
			геодезических измерений (определений)		отсутствует
Часть N 5					
17	523191.52	2220282.59	Метод спутниковых геодезических измерений (определений)	0.1	Закрепление отсутствует
18	523191.28	2220282.84	Метод спутниковых геодезических измерений (определений)	0.1	Закрепление отсутствует
19	523191.03	2220282.59	Метод спутниковых геодезических измерений (определений)	0.1	Закрепление отсутствует
20	523191.27	2220282.35	Метод спутниковых геодезических измерений (определений)	0.1	Закрепление отсутствует
17	523191.52	2220282.59	Метод спутниковых геодезических измерений (определений)	0.1	Закрепление отсутствует
Часть N 6					
21	523385.06	2220232.83	Метод спутниковых геодезических измерений (определений)	0.1	Закрепление отсутствует
22	523385.37	2220233.00	Метод спутниковых геодезических измерений (определений)	0.1	Закрепление отсутствует
23	523383.34	2220236.63	Метод спутниковых геодезических измерений (определений)	0.1	Закрепление отсутствует
24	523383.04	2220236.47	Метод спутниковых геодезических измерений (определений)	0.1	Закрепление отсутствует
21	523385.06	2220232.83	Метод спутниковых геодезических измерений (определений)	0.1	Закрепление отсутствует

