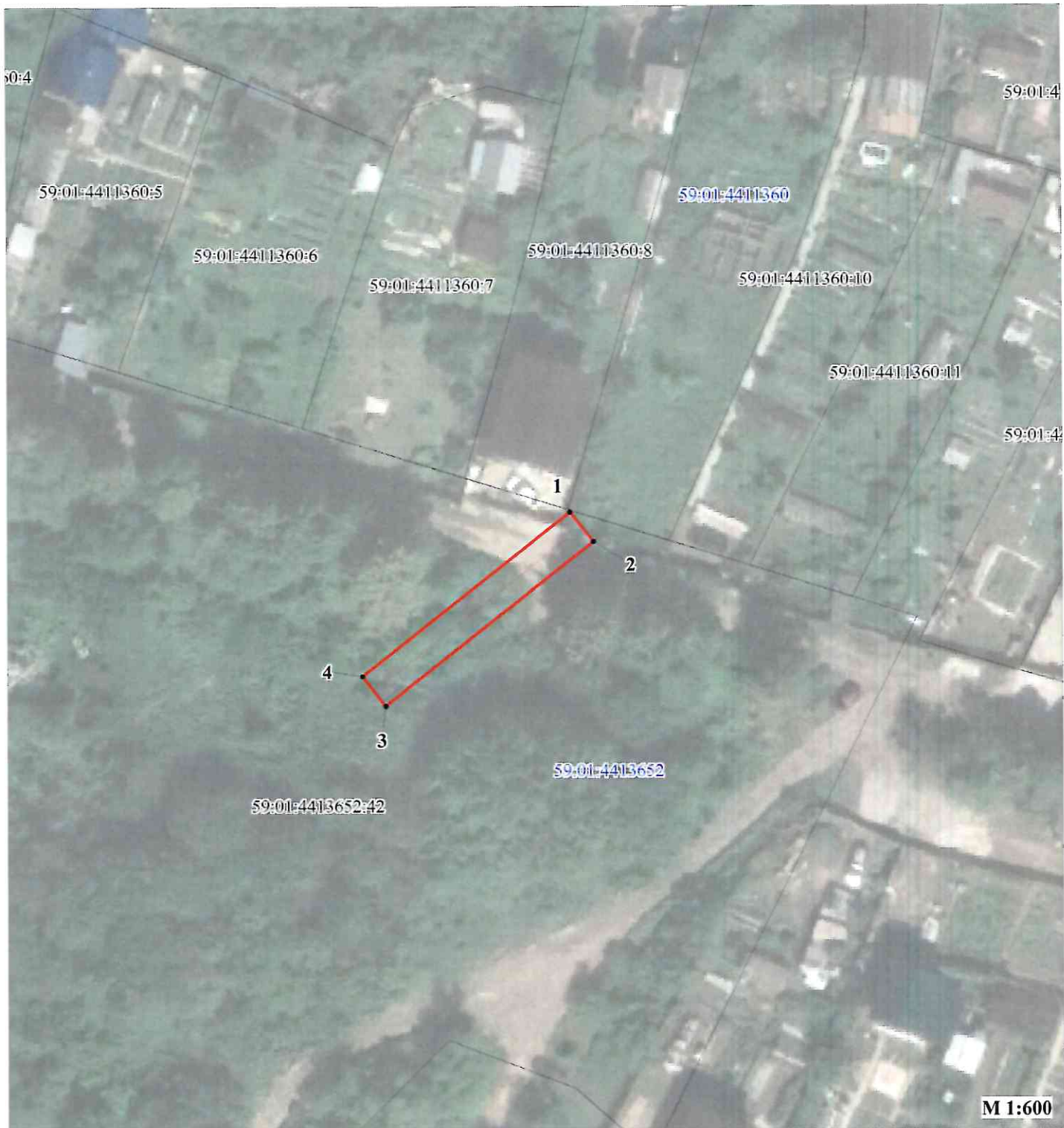


От 28.08.2023 № 21-01-03-2281
 начальника департаме
 земельных отношений
 администрации г. Пермь

Публичный сервитут
Строительство участка ВЛ 0,4 кВ от ближайшей опоры ВЛ 0,4 кВ от ГП- 6768, установка оборудования учета э/э на опоре ВЛ 0,4 кВ для электроснабжения садового дома по адресу: Пермский край, г. Пермь, коллективный сад №4, ст "Липогорское" (кад. номер зем. участка 59:01:4411360:9)
Схема расположения границ публичного сервитута



Условные обозначения:

- 59:01:4413652 кадастровый номер квартала
- 59:01:4413652:42 кадастровый номер земельного участка, учтенного в ГКН
- граница земельного участка, учтенного в ГКН
- ▭ граница публичного сервитута
- граница кадастрового квартала
- 1 характерная точка границы
- проектируемая линия ВЛ 0,4 кВ

Департамент земельных отношений
 администрации города Перми
 Единый государственный реестр земель
 3652/88 ПС
 07.08.2023
 Акиндинова Е.А.

**ОПИСАНИЕ МЕСТОПОЛОЖЕНИЯ ГРАНИЦ
ПУБЛИЧНОГО СЕРВИТУТА**

Строительство участка ВЛ 0,4 кВ от ближайшей опоры ВЛ 0,4 кВ от ТП-6768, установка оборудования учета э/э на опоре ВЛ 0,4 кВ для электроснабжения садового дома по адресу: Пермский край, г. Пермь, коллективный сад №4, ст "Липогорское" кад. номер зем. участка 59:01:4411360:9

**ПЕРМСКИЙ КРАЙ, г. ПЕРМЬ
(НАИМЕНОВАНИЕ ОБЪЕКТА)**

Сведения о местоположении границ объекта

1. Система координат МСК-59, зона 2

2. Сведения о характерных точках границ объекта

Обозначение характерных точек границ	Координаты. м		Метод определения координат и средняя квадратическая погрешность положения характерной точки (M_t). м	Описание закрепления точки
	X	Y		
1	2	3	4	5
1	511117.72	2234211.68	Геодезический метод; $M_t=0.1$	-
2	511114.58	2234214.16	Геодезический метод; $M_t=0.1$	-
3	511096.98	2234191.95	Геодезический метод; $M_t=0.1$	-
4	511100.12	2234189.46	Геодезический метод; $M_t=0.1$	-
1	511117.72	2234211.68	Геодезический метод; $M_t=0.1$	-