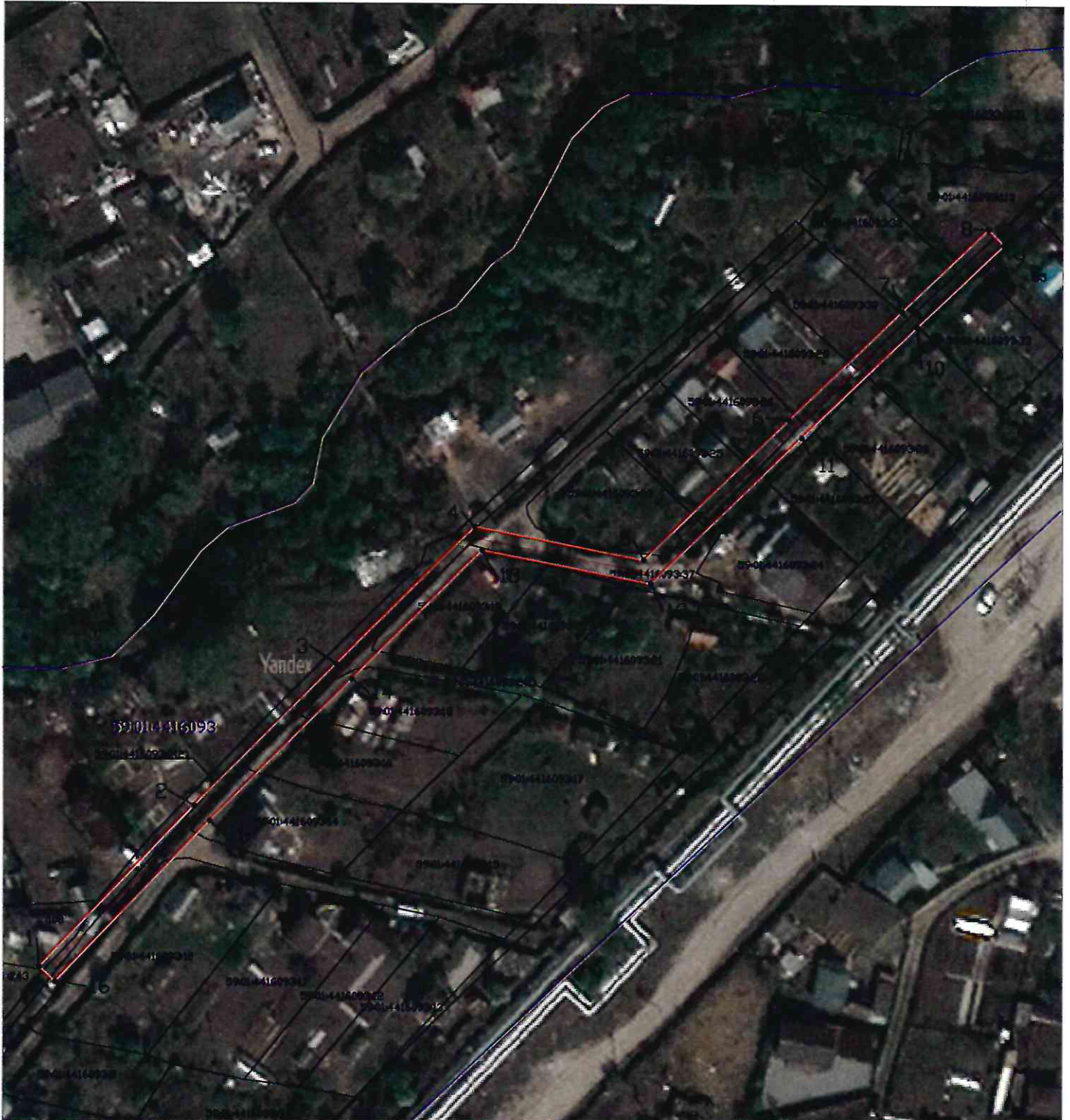


Публичный сервитут

земельных отношений

Строительство участка ВЛ 0,4 кВ от ближайшей опоры ВЛ 0,4 кВ от ТП-7133, установка оборудования учета э/э на опорах ВЛ 0,4 кВ для электроснабжения садовых домов по адресу: Пермский край, г. Пермь, Индустриальный район, на левом берегу р. Брюханыхи, уч. 21, 23, 25, 26 (кад. номера зем. участков 59:01:4416093:24, :26, :28, :29)

Схема расположения границ публичного сервитута



М 1:100

Условные обозначения:

- 59:01:4416093 - кадастровый номер квартала
- 59:01:4416093:23 - кадастровый номер земельного участка, учтенного в ГКН
- — — — — граница кадастрового квартала
- — — — — граница земельного участка, учтенного в ГКН
- ▭ граница публичного сервитута
- 1 - характерная точка границы
- — — — — проектируемая линия ВЛ

Департамент земельных отношений
администрации города Перми
Занесено в муниципальный реестр земель
6133:34 ПС в Акт
«12» апреля 2023 г.
Давыдова С.Н.

**ОПИСАНИЕ МЕСТОПОЛОЖЕНИЯ ГРАНИЦ
ПУБЛИЧНОГО СЕРВИТУТА
СТРОИТЕЛЬСТВО УЧАСТКА ВЛ 0,4 КВ ОТ БЛИЖАЙШЕЙ ОПОРЫ ВЛ 0,4 КВ ОТ ТП-7133,
УСТАНОВКА ОБОРУДОВАНИЯ УЧЕТА Э/Э НА ОПОРАХ ВЛ 0,4 КВ ДЛЯ ЭЛЕКТРОСНАБЖЕНИЯ
САДОВЫХ ДОМОВ ПО АДРЕСУ: ПЕРМСКИЙ КРАЙ, Г. ПЕРМЬ, ИНДУСТРИАЛЬНЫЙ РАЙОН,
НА ЛЕВОМ БЕРЕГУ Р. БРЮХАНИХИ, УЧ. 21, 23, 25, 26 (КАД. НОМЕРА ЗЕМ. УЧАСТКОВ
59:01:4416093:24, :26, :28, :29)
ПЕРМСКИЙ КРАЙ, г. ПЕРМЬ
(НАИМЕНОВАНИЕ ОБЪЕКТА)**

Сведения о местоположении границ объекта

1. Система координат МСК-59, зона 2

2. Сведения о характерных точках границ объекта

Обозначение характерных точек границ	Координаты. м		Метод определения координат и средняя квадратическая погрешность положения характерной точки (M _t). м	Описание закреплен ия точки
	X	Y		
1	2	3	4	5
1	511936.66	2225920.63	Геодезический метод; Mt=0.1	-
2	511966.14	2225948.82	Геодезический метод; Mt=0.1	-
3	511991.98	2225974.64	Геодезический метод; Mt=0.1	-
4	512017.11	2225999.95	Геодезический метод; Mt=0.1	-
5	512011.00	2226030.70	Геодезический метод; Mt=0.1	-
6	512036.75	2226057.06	Геодезический метод; Mt=0.1	-
7	512056.72	2226077.60	Геодезический метод; Mt=0.1	-
8	512071.77	2226093.36	Геодезический метод; Mt=0.1	-
9	512068.88	2226096.12	Геодезический метод; Mt=0.1	-
10	512053.81	2226080.34	Геодезический метод; Mt=0.1	-
11	512033.43	2226059.37	Геодезический метод; Mt=0.1	-
12	512006.67	2226031.81	Геодезический метод; Mt=0.1	-
13	512012.77	2226001.27	Геодезический метод; Mt=0.1	-
14	511989.20	2225977.52	Геодезический метод; Mt=0.1	-
15	511963.31	2225951.64	Геодезический метод; Mt=0.1	-
16	511933.96	2225923.58	Геодезический метод; Mt=0.1	-
1	511936.66	2225920.63	Геодезический метод; Mt=0.1	-