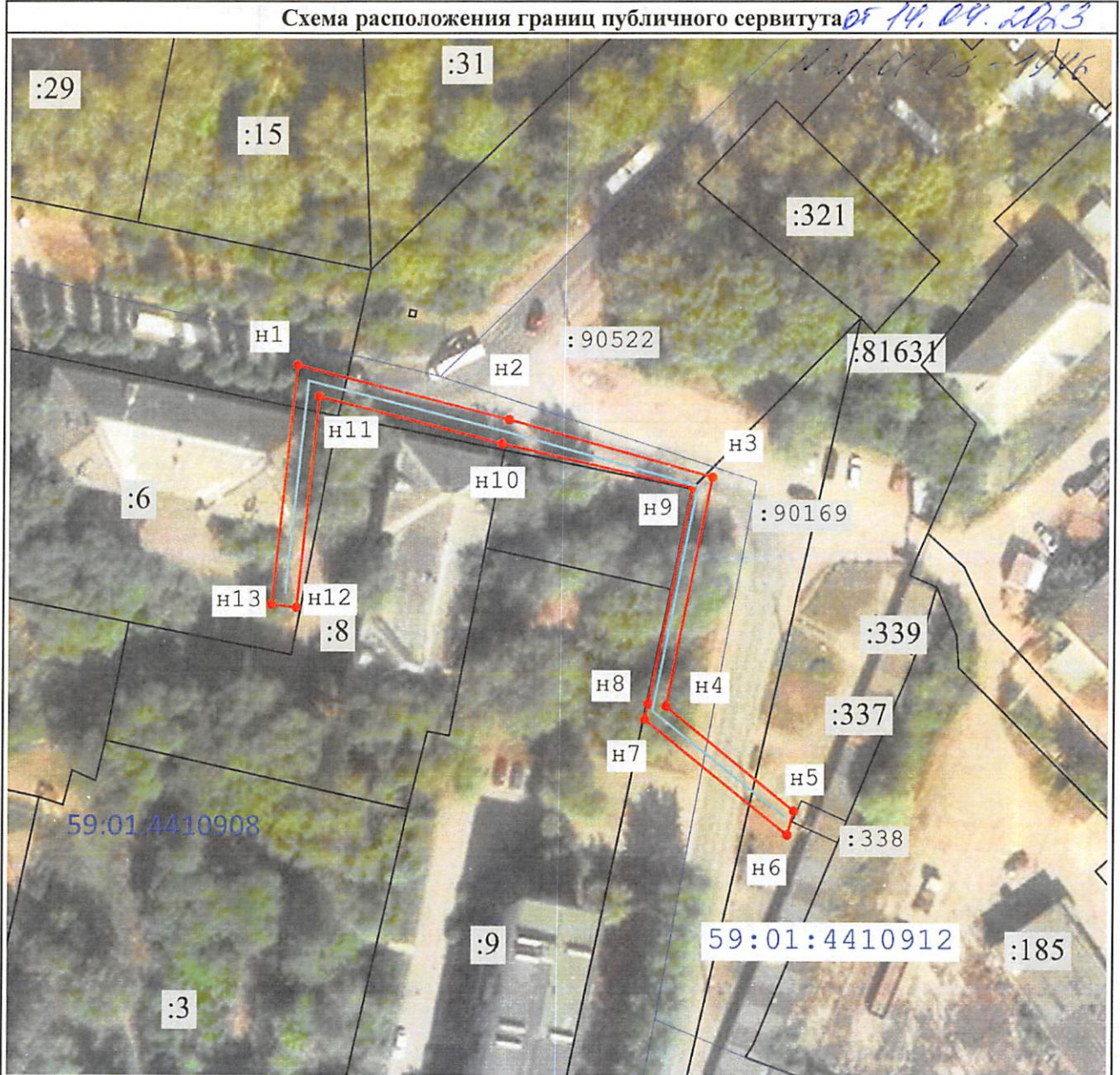



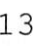
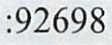





Раздел 4

Схема расположения границ публичного сервитута от 14.03.2023



Масштаб 1:1 000

Используемые условные знаки и обозначения:

-  - Характерная точка границы объекта
-  - Обозначение номеров характерных точек границы объекта
-  - Надписи кадастрового номера земельного участка
-  - Обозначение кадастрового квартала
-  - Граница объекта
-  - Проектное местоположение инженерного сооружения
-  - Существующая часть границы, имеющиеся в ЕГРН сведения о которой достаточны для определения ее местоположения
-  - Граница кадастрового квартала

Департамент земельных отношений
администрации города Перми
Занесено в муниципальный реестр земель
914:59/ПС
« 10 » 04 2023 г.

Степанов Игорь 2 И.

О.Л. Теплых

Подпись _____ Пучнина К.Ю. _____ Дата _____ 15 марта 2023 г.

Место для отписки печати (при наличии) лица, составившего описание местоположения границ объекта

ОПИСАНИЕ МЕСТОПОЛОЖЕНИЯ ГРАНИЦ

Публичный сервитут под объект: "Строительство ВЛ 0,4 кВ от РУ 0,4 кВ ТП-6446, установка оборудования учета э/э для электроснабжения гаража по адресу: Пермский край, г. Пермь, ул. Пихтовая, ГСК-47/1, бокс №12"

(наименование объекта, местоположение границ которого описано (далее - объект))

Раздел 1

Сведения об объекте

№ п/п	Характеристики объекта	Описание характеристик
1	2	3
1	Местоположение объекта	Пермский край, Пермский г.о., Пермь г
2	Площадь объекта ± величина погрешности определения площади ($P \pm \Delta P$)	592 м ² ± 9 м ²
3	Иные характеристики объекта	Вид объекта реестра границ: Зона с особыми условиями использования территории Вид объекта по документу: Публичный сервитут под объект: "Строительство ВЛ 0,4 кВ от РУ 0,4 кВ ТП-6446, установка оборудования учета э/э для электроснабжения гаража по адресу: Пермский край, г. Пермь, ул. Пихтовая, ГСК-47/1, бокс №12" Содержание ограничений использования объектов недвижимости в пределах зоны или территории: Публичный сервитут в целях подключения (технологического присоединения) к сетям инженерно-технического обеспечения; правообладатель публичного сервитута - ОАО «МРСК Урала», почтовый адрес: г. Пермь, ул. Камчатовская, 26, адресе электронной почты - re-pges@rosseti-ural.ru , срок на 49 лет

Раздел 2

Сведения о местоположении границ объекта					
1. Система координат МСК-59 зона 2					
2. Сведения о характерных точках границ объекта					
Обозначение характерных точек границ	Координаты, м		Метод определения координат характерной точки	Средняя квадратическая погрешность положения характерной точки (M _t), м	Описание обозначения точки на местности (при наличии)
	X	Y			
1	2	3	4	5	6
н1	513 834,34	2 233 961,09	Метод спутниковых геодезических измерений (определений)	0,10	—
н2	513 825,66	2 233 995,23		0,10	
н3	513 816,61	2 234 028,21		0,10	
н4	513 779,96	2 234 020,84		0,10	
н5	513 763,30	2 234 041,63		0,10	
н6	513 759,51	2 234 040,54		0,10	
н7	513 777,83	2 234 017,41		0,10	
н8	513 780,34	2 234 017,98		0,10	
н9	513 814,86	2 234 025,10		0,10	
н10	513 821,80	2 233 994,21		0,10	
н11	513 829,33	2 233 964,58		0,10	
н12	513 795,66	2 233 960,98		0,10	
н13	513 796,08	2 233 957,00		0,10	
н1	513 834,34	2 233 961,09		0,10	
3. Сведения о характерных точках части (частей) границы объекта					
1	2	3	4	5	6
—	—	—	—	—	—