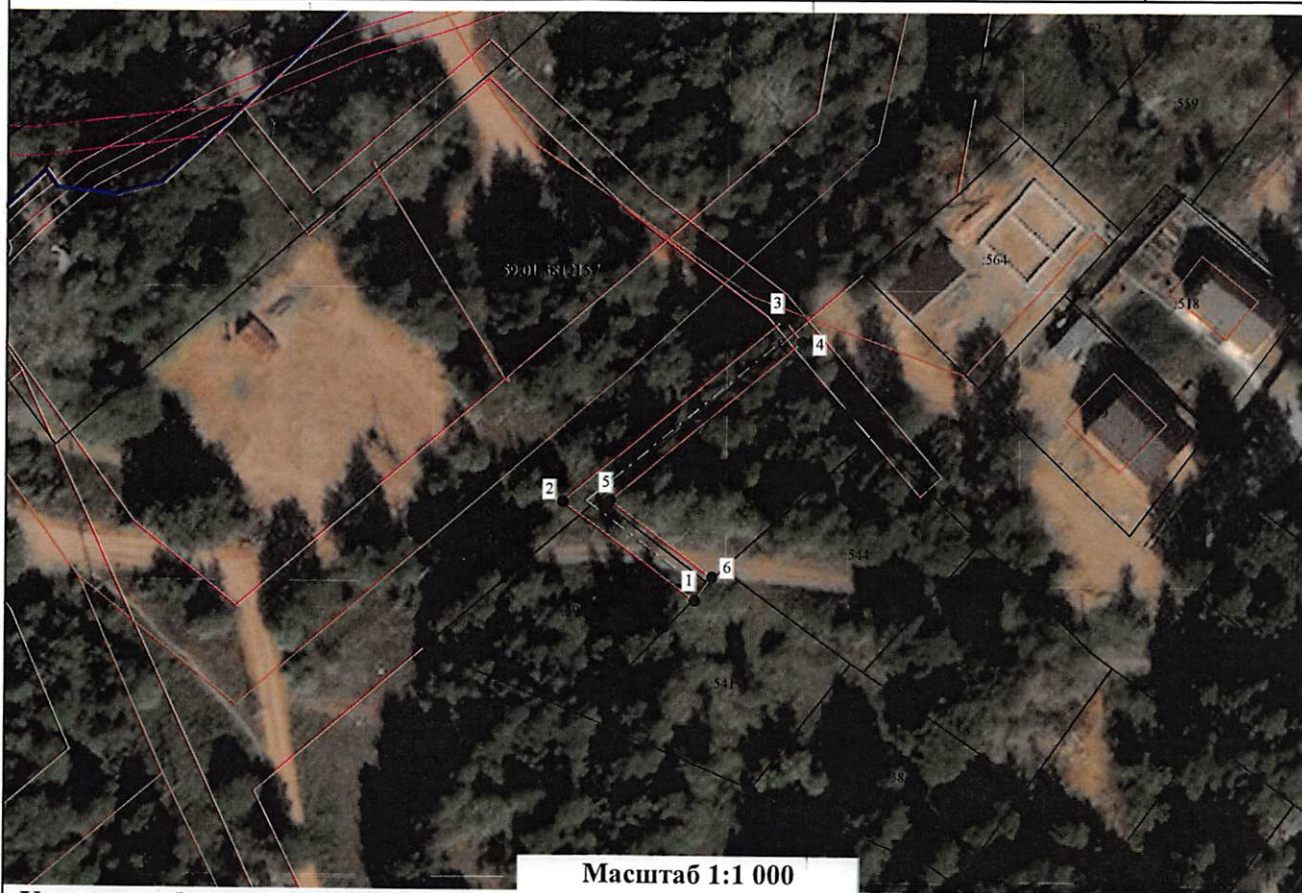


Схема расположения границ публичного сервитута

Система координат: МСК 59 зона 2 от 17.04.2023 № 21/0405-1988

Объект	Строительство участка ВЛ 0,4 кВ от ближайшей опоры ВЛ 0,4 кВ от ТП-4157, установка оборудования учета э/э на опоре ВЛ 0,4 кВ для электроснабжения малоэтажной жилой застройки по адресу: Пермский край, г. Пермь, Орджоникидзевский район (кад. номер зем. участка 59:01:3812157:541)			
Местоположение	Российская Федерация, Пермский край, Пермь г			
Площадь земельного участка	228	м <sup>2</sup>		
Категория земель	Земли населенных пунктов			
Обозначение характерных точек границ	Координаты		Метод определения координат	Погрешность координат
	X	Y		
1	528 929,86	2 240 458,37	Метод спутниковых геодезических измерений (определений)	0,10
2	528 943,35	2 240 440,11	Метод спутниковых геодезических измерений (определений)	0,10
3	528 968,45	2 240 470,52	Метод спутниковых геодезических измерений (определений)	0,10
4	528 965,36	2 240 473,07	Метод спутниковых геодезических измерений (определений)	0,10
5	528 943,53	2 240 446,61	Метод спутниковых геодезических измерений (определений)	0,10
6	528 933,08	2 240 460,75	Метод спутниковых геодезических измерений (определений)	0,10
1	528 929,86	2 240 458,37	Метод спутниковых геодезических измерений (определений)	0,10



Масштаб 1:1 000

Условные обозначения:

- - Характерная точка границы, сведения о которой позволяют однозначно определить ее положение на местности
- (red) - Проектные границы публичного сервитута
- (black) - Существующая часть границы, имеющиеся в ЕГРН сведения о которой достаточны для определения ее местоположения
- (blue) - Граница кадастрового квартала
- 59:01:2512450 - Обозначение кадастрового квартала
- (orange) - Объект капитального строительства
- (pink) - Граница зоны с особыми условиями использования территории
- (dashed) - Проектное местоположение инженерного сооружения

Департамент земельных отношений  
администрации города Перми  
Занесено в муниципальный реестр земель  
«07» апреля 2023 г.  
Давыдова С.И.

## ОПИСАНИЕ МЕСТОПОЛОЖЕНИЯ ГРАНИЦ

Строительство участка ВЛ 0,4 кВ от ближайшей опоры ВЛ 0,4 кВ от ТП-4157, установка оборудования учета э/э на опоре ВЛ 0,4 кВ для электроснабжения малоэтажной жилой застройки по адресу: Пермский край, г. Пермь, Орджоникидзевский район (кад. номер зем. участка 59:01:3812157:541)

(наименование объекта, местоположение границ которого описано (далее - объект))

### Раздел 1

Сведения об объекте		
№ п/п	Характеристики объекта	Описание характеристик
1	2	3
1	Местоположение объекта	Пермский край, Пермь г
2	Площадь объекта ± величина погрешности определения площади ( $P \pm \Delta P$ )	228 м <sup>2</sup> ± 5 м <sup>2</sup>
3	Иные характеристики объекта	Вид объекта реестра границ: Зона с особыми условиями использования территории Содержание ограничений использования объектов недвижимости в пределах зоны или территории: Публичный сервитут устанавливается целях подключения (технологического присоединения) к сетям инженерно-технического обеспечения: (Строительство участка ВЛ 0,4 кВ от ближайшей опоры ВЛ 0,4 кВ от ТП-4157, установка оборудования учета э/э на опоре ВЛ 0,4 кВ для электроснабжения малоэтажной жилой застройки по адресу: Пермский край, г. Пермь, Орджоникидзевский район (кад. номер зем. участка 59:01:3812157:541), сроком на 49 лет, правообладатель: ОАО «МРСК Урала», 620026, Свердловская область, г. Екатеринбург, улица Мамина-Сибиряка, д.140, delo@rosseti-ural.ru Земельные участки, образующие зону или территорию: 59:01:3812157:592; 59:01:3812157:545



Прохождение границы		Описание прохождения границы
от точки	до точки	
1	2	3
—	—	—