

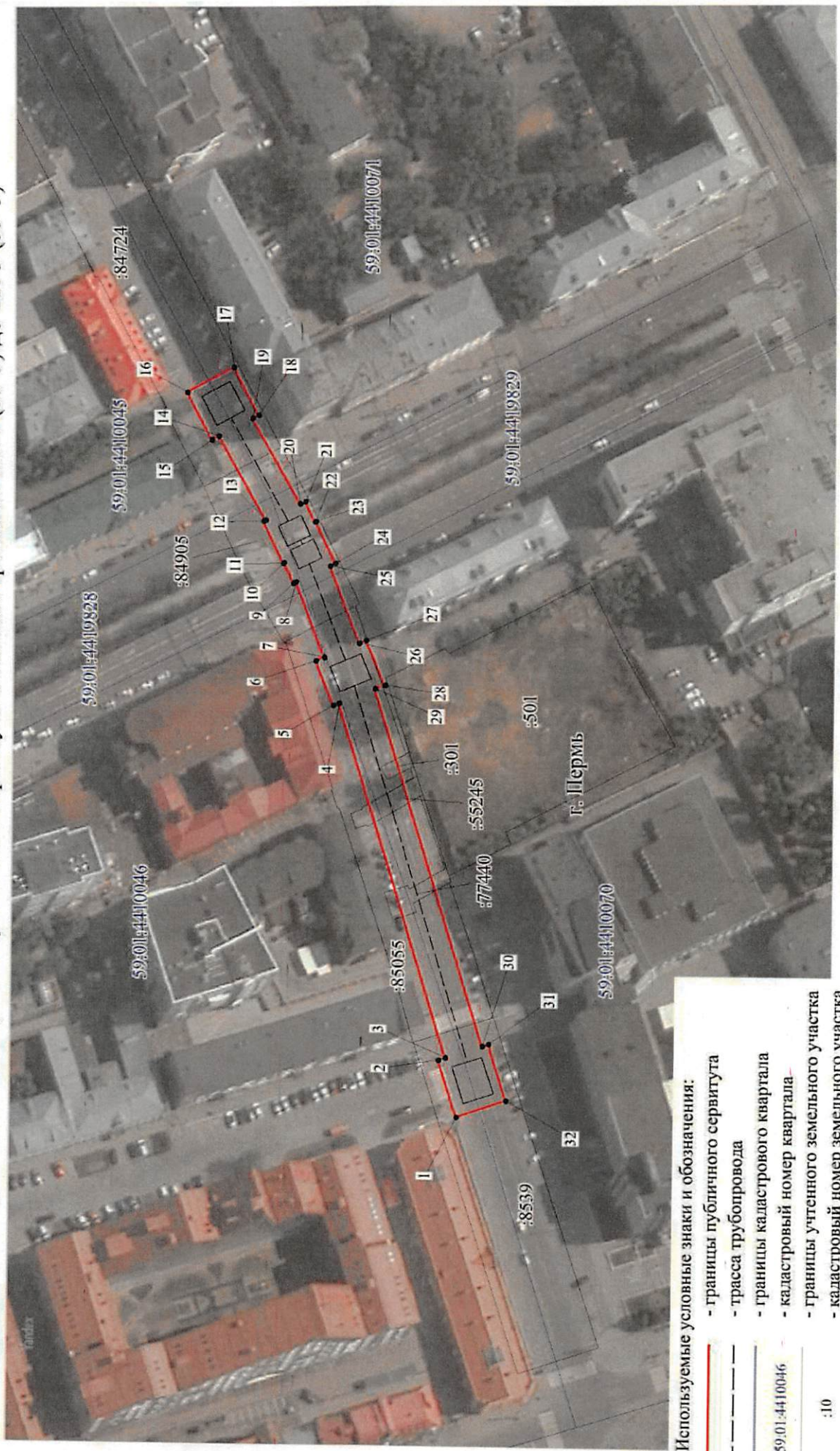
от 12.05.2022 № 21-01-03-1601

Департамент земельных отношений
администрации города Перми
Занесено в муниципальный реестр земель
10030:12:02
2022

Вызд И.В.

Публичный сервитут

Схема расположения границ публичного сервитута Тепловая трасса от ТК-1 (59-9) до ТК-3 (59-5)



- Используемые условные знаки и обозначения:
- границы публичного сервитута
 - трасса трубопровода
 - границы кадастрового квартала
 - кадастровый номер квартала
 - границы учтенного земельного участка
 - кадастровый номер земельного участка
 - характерная точка границы

Масштаб 1:1500

**ОПИСАНИЕ МЕСТОПОЛОЖЕНИЯ ГРАНИЦ ПУБЛИЧНОГО СЕРВИТУТА ПО
ОБЪЕКТУ ТЕПЛОВАЯ ТРАССА ОТ ТК-1 (59-9) ДО ТК-3 (59-5)
ПЕРМСКИЙ КРАЙ, Г. ПЕРМЬ
(НАИМЕНОВАНИЕ ОБЪЕКТА)**

Сведения о местоположении границ объекта

1. Система координат МСК-59 (зона 2)

2. Сведения о характерных точках границ объекта

Обозначение характерных точек границ	Координаты, м		Метод определения координат и средняя квадратическая погрешность положения характерной точки (M _t), м	Описание закрепления точки на местности (при наличии)
	X	Y		
1	2	3	4	5
1	518024.82	2231450.04	Геодезический метод; M _t =0.1	-
2	518030.06	2231466.22	Геодезический метод; M _t =0.1	-
3	518028.06	2231466.86	Геодезический метод; M _t =0.1	-
4	518059.34	2231567.00	Геодезический метод; M _t =0.1	-
5	518060.98	2231566.35	Геодезический метод; M _t =0.1	-
6	518066.07	2231578.92	Геодезический метод; M _t =0.1	-
7	518063.67	2231579.9	Геодезический метод; M _t =0.1	-
8	518071.99	2231601.24	Геодезический метод; M _t =0.1	-
9	518072.70	2231600.91	Геодезический метод; M _t =0.1	-
10	518075.37	2231606.66	Геодезический метод; M _t =0.1	-
11	518075.60	2231606.55	Геодезический метод; M _t =0.1	-
12	518081.30	2231618.48	Геодезический метод; M _t =0.1	-
13	518080.60	2231618.81	Геодезический метод; M _t =0.1	-
14	518094.05	2231642.64	Геодезический метод; M _t =0.1	-
15	518096.08	2231641.55	Геодезический метод; M _t =0.1	-
16	518103.24	2231654.96	Геодезический метод; M _t =0.1	-
17	518090.01	2231662.02	Геодезический метод; M _t =0.1	-
18	518082.85	2231648.62	Геодезический метод; M _t =0.1	-
19	518084.57	2231647.70	Геодезический метод; M _t =0.1	-
20	518070.88	2231623.45	Геодезический метод; M _t =0.1	-
21	518069.36	2231624.18	Геодезический метод; M _t =0.1	-
22	518066.58	2231618.33	Геодезический метод; M _t =0.1	-
23	518066.32	2231618.44	Геодезический метод; M _t =0.1	-
24	518060.68	2231606.49	Геодезический метод; M _t =0.1	-
25	518062.22	2231605.77	Геодезический метод; M _t =0.1	-
26	518053.78	2231583.94	Геодезический метод; M _t =0.1	-
27	518051.82	2231584.73	Геодезический метод; M _t =0.1	-
28	518046.44	2231572.11	Геодезический метод; M _t =0.1	-

1	2	3	4	5
29	518049.18	2231571.03	Геодезический метод; Mt=0.1	-
30	518017.68	2231470.19	Геодезический метод; Mt=0.1	-
31	518015.94	2231470.75	Геодезический метод; Mt=0.1	-
32	518010.72	2231454.87	Геодезический метод; Mt=0.1	-
1	518024.82	2231450.04	Геодезический метод; Mt=0.1	-