

УТВЕРЖДЕНА:

наименования документа об утверждении, включая
РАСПОРЯЖЕНИЕМ НАЧАЛЬНИКА
 Департамента земельных
 отношений администрации
 города Перми
 решение об утверждении схемы или подписавших
 соглашение о перераспределении земельных участков)
 от 05.04.2023 № 24-0103-1402

Схема расположения границ публичного сервитута

Объект: «Строительство ЛЭП 6 кВ, установка оборудования учета э/э на опоре ЛЭП 6 кВ для электроснабжения производственного участка по адресу: Пермский край, Кировский район, г. Пермь, Кировский район, ул. Водников (кад. номер зем. участка 59:01:1717065:15)»

Местоположение: Пермский край, г. Пермь, Кировский район, ул. Водников

Площадь земель или части земельного участка, кв.м.: 4705

Категория земель: земли населенных пунктов

Вид разрешенного использования:-



Каталог координат, (Система координат МСК 59, зона2)

Обозначение характерных точек границы	Координаты, м		Метод определения координат и средняя квадратическая погрешность	Площадь, кв.м.
	X	Y		
1	520465.16	2220817.39	Метод спутниковых геодезических измерений, (определенный), 0,1	4705
2	520460.69	2220819.66		
3	520451.63	2220801.87		
4	520347.53	2220846.43		
5	520052.90	2220819.09		
6	520052.77	2220823.23		
7	520047.57	2220823.06		
8	520047.71	2220818.92		
9	519943.14	2220821.70		
10	519845.62	2220804.20		
11	519859.98	2220551.71		
12	519865.17	2220552.00		
13	519851.30	2220796.00		
14	519853.66	2220796.94		
15	519855.26	2220800.65		
16	519940.96	2220816.02		
17	519941.26	2220812.01		
18	519946.45	2220812.41		
19	519946.14	2220816.42		
20	520050.56	2220813.65		
21	520343.13	2220840.80		
22	520342.15	2220838.34		
23	520346.97	2220836.41		
24	520352.35	2220838.71		
25	520453.89	2220795.25		
1	520465.16	2220817.39		

Условные обозначения

- 1 Обозначение характерной точки границы
- Проектное местоположение линейного сооружения
- Граница публичного сервитута
- Существующая часть границы, имеющиеся в ЕГРН сведения о которой достаточны для определения ее местоположения
- 99:01:3810135:31 Надписи кадастрового номера земельного участка
- Граница кадастрового квартала
- 99:01:3810234 Обозначение кадастрового квартала

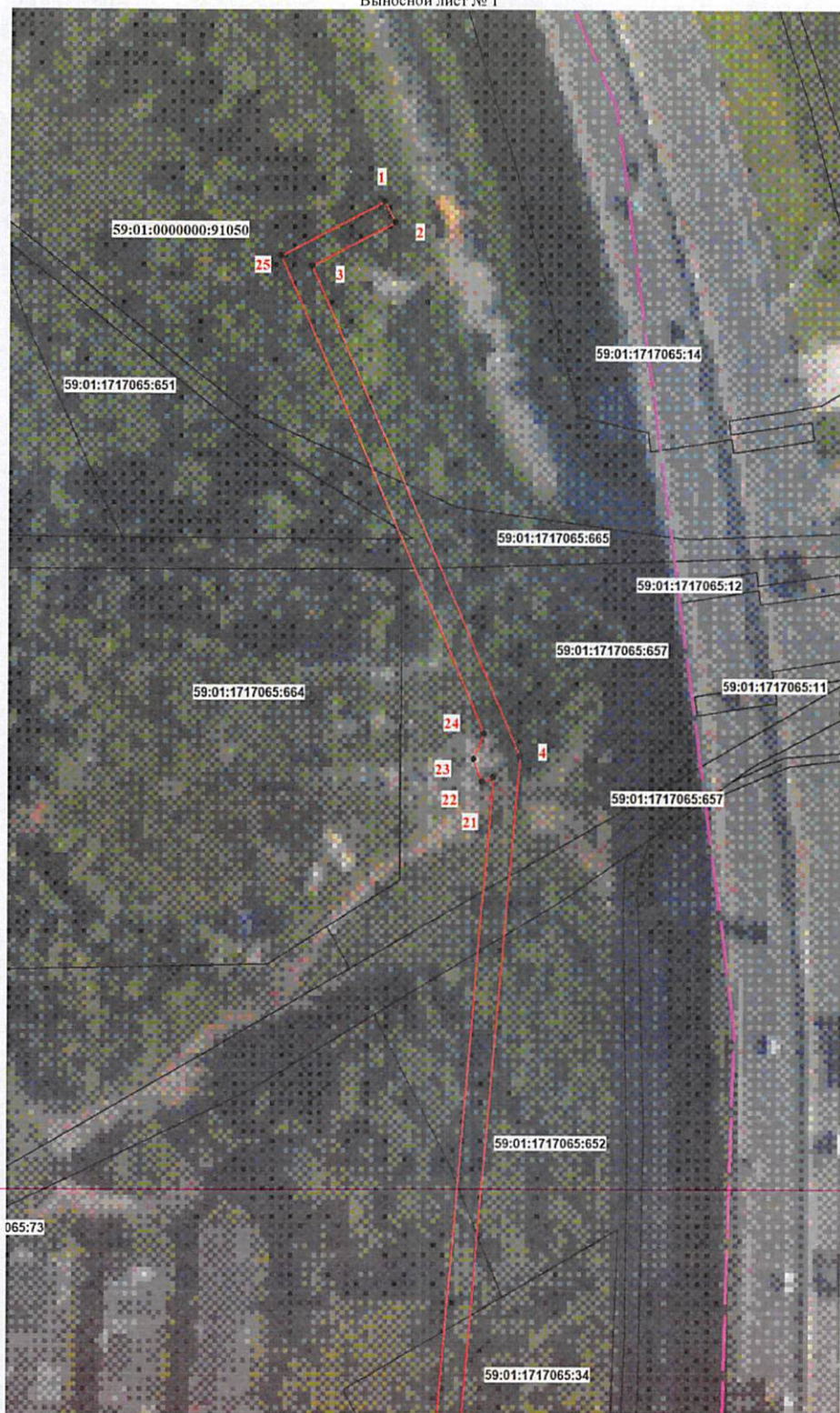
Ограничения:

Лесные насаждения - нет
 охранный зона линейных сооружений - нет
 инженерные сети - нет
 другие ограничения - нет
 дороги - нет
 земли постороннего пользователя - да,
 КН 59:01:0000000:91050, 59:01:1717065:651, 59:01:1717065:665,
 59:01:1717065:657; 59:01:1717065:652;
 59:01:1717065:34(59:01:1717065:8); 59:01:1717065:73

Департамент земельных отношений
 администрации города Перми
 Занесено в муниципальный реестр земель
 7065:49 ПС
 « 03 » 04 20 23

Сделка № 51.

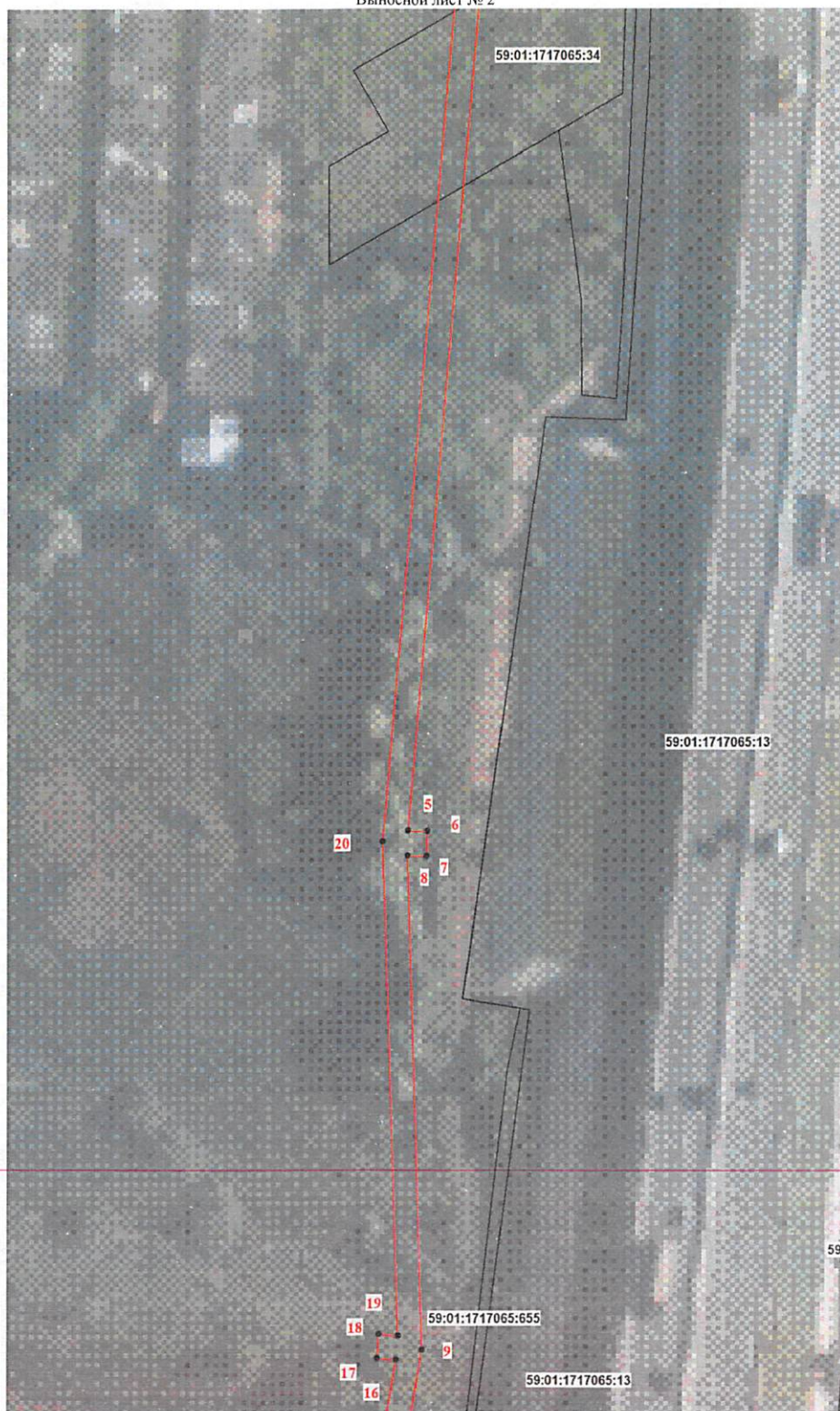
О.Л. Теплых



Масштаб 1:1000

Условные обозначения представлены на листе 1

Выносной лист № 2



Масштаб 1:1000

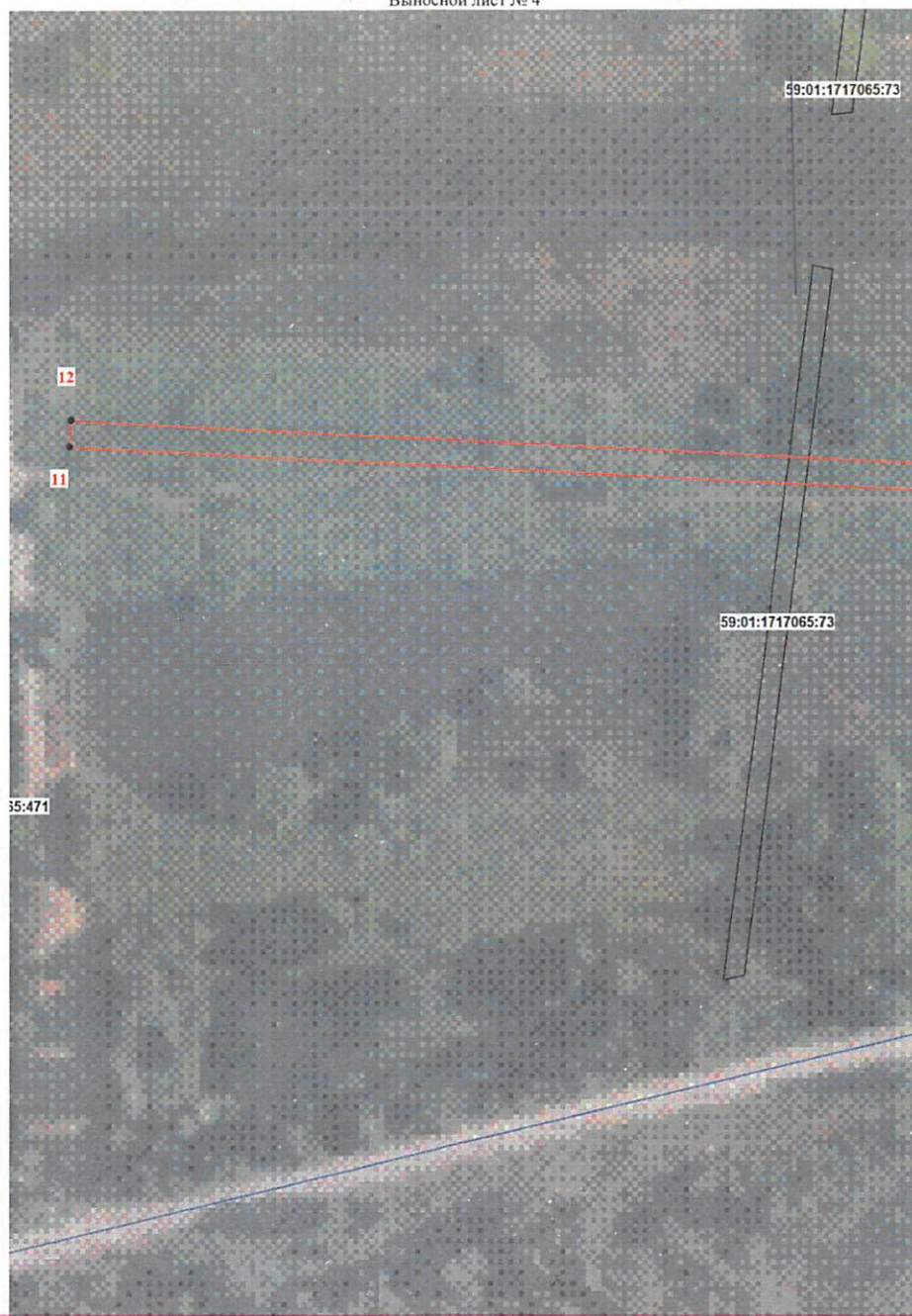
Условные обозначения представлены на листе 1

Выносной лист № 3



Масштаб 1:1000

Условные обозначения представлены на листе 1



Масштаб 1:1000

Условные обозначения представлены на листе 1

Текстовое описание местоположения границ объекта		
Прохождение границы		Описание прохождения границы
от точки	до точки	
1	2	3
1	1	-

ОПИСАНИЕ МЕСТОПОЛОЖЕНИЯ ГРАНИЦ

Публичный сервитут под объект «Строительство Лэп 6 кВ, установка оборудования учета э/э на опоре ЛЭП 6 кВ для электроснабжения производственного участка по адресу: Пермский край, Кировский район, г. Пермь, Кировский район, ул. Водников (кад. номер зем. участка 59:01:1717065:15)»

(наименование объекта, местоположение границ которого описано (далее - объект))

Раздел 1

Сведения об объекте		
№ п/п	Характеристики объекта	Описание характеристик
1	2	3
1	Местоположение объекта	Пермский край, Пермь г, Водников ул, Кировский район
2	Площадь объекта ± величина погрешности определения площади (P ± ΔP), м²	4705 ± 24
3	Иные характеристики объекта	1. Публичный сервитут устанавливается в целях размещения объекта электросетевого хозяйства : «Строительство Лэп 6 кВ, установка оборудования учета э/э на опоре ЛЭП 6 кВ для электроснабжения производственного участка по адресу: Пермский край, Кировский район, г. Пермь, Кировский район, ул. Водников (кад. номер зем. участка 59:01:1717065:15)» сроком на 49 лет

Раздел 2

Сведения о местоположении границ объекта					
1. Система координат МСК 59 зона 2					
2. Сведения о характерных точках границ объекта					
Обозначение характерных точек границ	Координаты, м		Метод определения координат характерной точки	Средняя квадратическая погрешность положения характерной точки (Mt), м	Описание обозначения точки на местности (при наличии)
	X	Y			
1	2	3	4	5	6
1	520465.16	2220817.39	Метод спутниковых геодезических измерений (определений)	0.1	Закрепление отсутствует
2	520460.69	2220819.66	Метод спутниковых геодезических измерений (определений)	0.1	Закрепление отсутствует
3	520451.63	2220801.87	Метод спутниковых геодезических измерений (определений)	0.1	Закрепление отсутствует
4	520347.53	2220846.43	Метод спутниковых геодезических измерений (определений)	0.1	Закрепление отсутствует
5	520052.90	2220819.09	Метод спутниковых геодезических измерений (определений)	0.1	Закрепление отсутствует
6	520052.77	2220823.23	Метод спутниковых геодезических измерений (определений)	0.1	Закрепление отсутствует
7	520047.57	2220823.06	Метод спутниковых	0.1	Закрепление

Сведения о местоположении границ объекта					
1. Система координат МСК 59 зона 2					
2. Сведения о характерных точках границ объекта					
Обозначение характерных точек границ	Координаты, м		Метод определения координат характерной точки	Средняя квадратическая погрешность положения характерной точки (M _t), м	Описание обозначения точки на местности (при наличии)
	X	Y			
			геодезических измерений (определений)		отсутствует
8	520047.71	2220818.92	Метод спутниковых геодезических измерений (определений)	0.1	Закрепление отсутствует
9	519943.14	2220821.70	Метод спутниковых геодезических измерений (определений)	0.1	Закрепление отсутствует
10	519845.62	2220804.20	Метод спутниковых геодезических измерений (определений)	0.1	Закрепление отсутствует
11	519859.98	2220551.71	Метод спутниковых геодезических измерений (определений)	0.1	Закрепление отсутствует
12	519865.17	2220552.00	Метод спутниковых геодезических измерений (определений)	0.1	Закрепление отсутствует
13	519851.30	2220796.00	Метод спутниковых геодезических измерений (определений)	0.1	Закрепление отсутствует
14	519853.66	2220796.94	Метод спутниковых геодезических измерений (определений)	0.1	Закрепление отсутствует
15	519855.26	2220800.65	Метод спутниковых геодезических измерений (определений)	0.1	Закрепление отсутствует
16	519940.96	2220816.02	Метод спутниковых геодезических измерений (определений)	0.1	Закрепление отсутствует
17	519941.26	2220812.01	Метод спутниковых геодезических измерений (определений)	0.1	Закрепление отсутствует
18	519946.45	2220812.41	Метод спутниковых геодезических измерений (определений)	0.1	Закрепление отсутствует
19	519946.14	2220816.42	Метод спутниковых геодезических измерений (определений)	0.1	Закрепление отсутствует
20	520050.56	2220813.65	Метод спутниковых геодезических измерений	0.1	Закрепление отсутствует

3. Сведения о характерных точках части (частей) границы объекта

Обозначение характерных точек части границы	Существующие координаты, м		Измененные (уточненные) координаты, м		Метод определения координат характерной точки	Средняя квадратическая погрешность положения характерной точки (M _t), м	Описание обозначения точки на местности (при наличии)
	X	Y	X	Y			
1	2	3	4	5	6	7	8
-	-	-	-	-	-	-	-