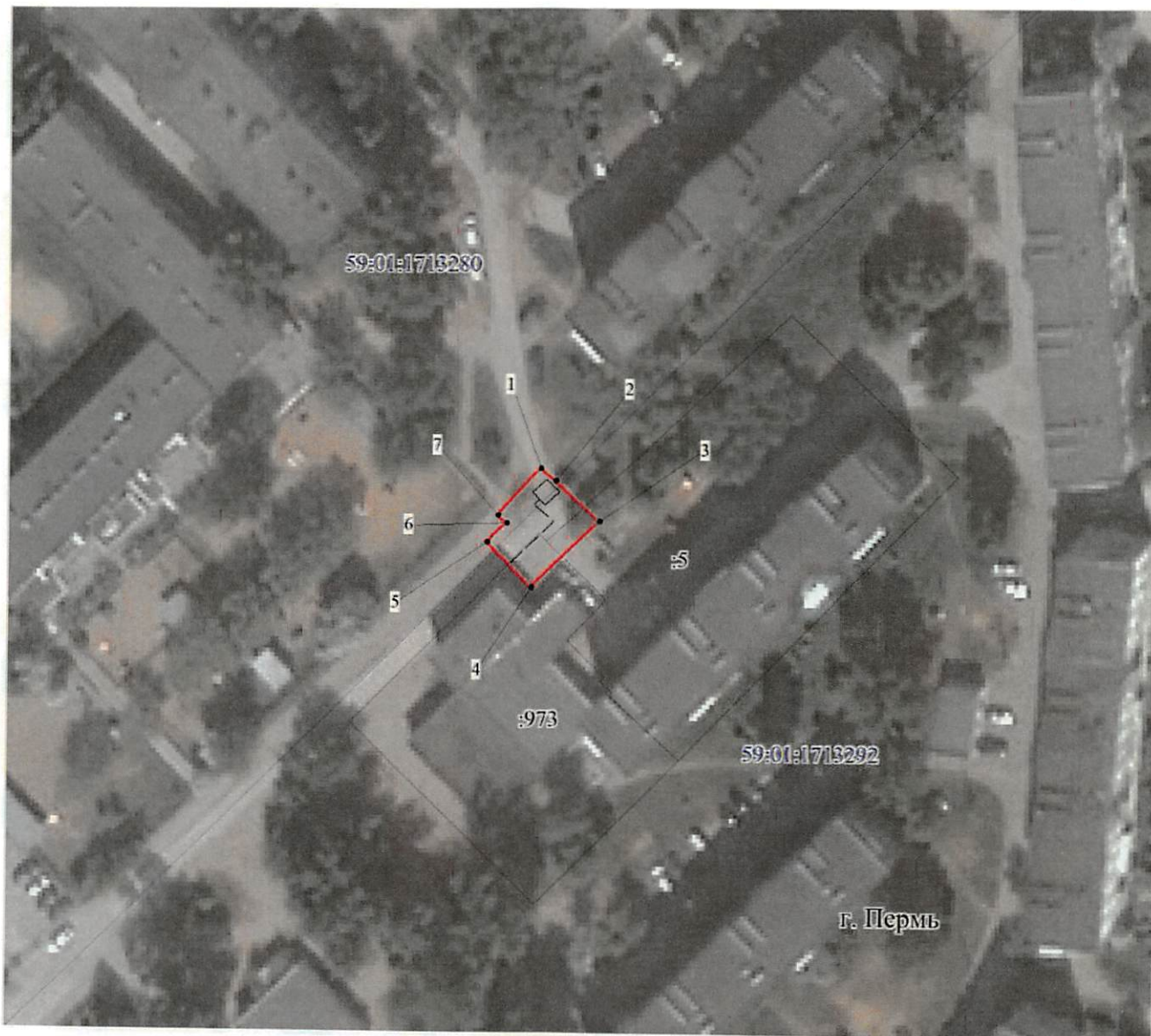






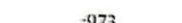


Публичный сервитут Тепловая трасса от 20.05.2022
Схема расположения границ публичного сервитута

№ 21-01-03-1766



Масштаб 1:1000

Используемые условные знаки и обозначения:

-  - границы публичного сервитута
-  - трасса трубопровода
-  - границы кадастрового квартала
-  - кадастровый номер квартала
-  - границы учтенного земельного участка
-  - кадастровый номер земельного участка
-  - характерная точка границы

Департамент земельных отношений
администрации города Перми
Занесено в муниципальный реестр земель
3292:25ПС ПК
« 10 » мая 20 22 г.

Быков И.В.

**ОПИСАНИЕ МЕСТОПОЛОЖЕНИЯ ГРАНИЦ ПУБЛИЧНОГО СЕРВИТУТА ПО
ОБЪЕКТУ Тепловая трасса
ПЕРМСКИЙ КРАЙ, Г. ПЕРМЬ
(НАИМЕНОВАНИЕ ОБЪЕКТА)**

Сведения о местоположении границ объекта

1. Система координат МСК-59(зона 2)

2. Сведения о характерных точках границ объекта

Обозначение характерных точек границ	Координаты, м		Метод определения координат и средняя квадратическая погрешность положения характерной точки (M _t), м	Описание закрепления точки на местности (при наличии)
	X	Y		
1	2	3	4	5
1	517645.14	2214036.08	Геодезический метод; M _t =0.1	-
2	517643.10	2214038.32	Геодезический метод; M _t =0.1	-
3	517636.69	2214045.21	Геодезический метод; M _t =0.1	-
4	517626.36	2214034.41	Геодезический метод; M _t =0.1	-
5	517633.61	2214027.52	Геодезический метод; M _t =0.1	-
6	517636.57	2214030.62	Геодезический метод; M _t =0.1	-
7	517637.80	2214029.29	Геодезический метод; M _t =0.1	-
1	517645.14	2214036.08	Геодезический метод; M _t =0.1	-