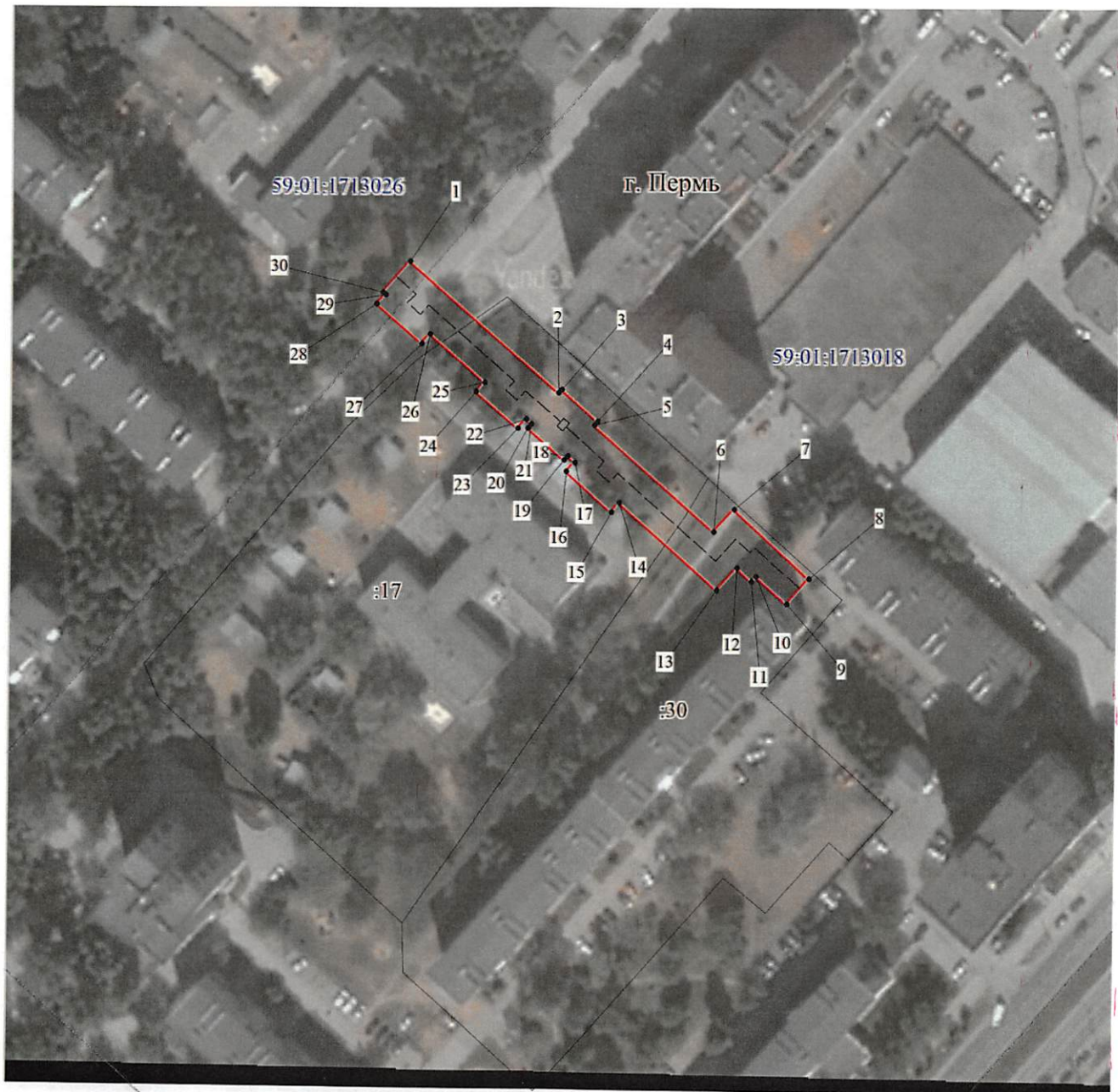







Публичный сервитут Тепловая трасса
Схема расположения границ публичного сервитута

от 22.05.2022
№ 21-01-03-1809



Масштаб 1:1500

Используемые условные знаки и обозначения:

-  - границы публичного сервитута
-  - трасса трубопровода
-  - границы кадастрового квартала
- 59:01:1713018 - кадастровый номер квартала
-  - границы учтенного земельного участка
- :17 - кадастровый номер земельного участка
-  - характерная точка границы

Департамент земельных отношений
администрации города Перми
Занесено в муниципальный реестр земель
3018:40/05/01
« 17 » мая 2022 г.

Бываев И.В.

**ОПИСАНИЕ МЕСТОПОЛОЖЕНИЯ ГРАНИЦ ПУБЛИЧНОГО СЕРВИТУТА ПО
ОБЪЕКТУ Тепловая трасса
ПЕРМСКИЙ КРАЙ, Г. ПЕРМЬ
(НАИМЕНОВАНИЕ ОБЪЕКТА)**

Сведения о местоположении границ объекта

1. Система координат МСК-59(зона 2)

2. Сведения о характерных точках границ объекта

Обозначение характерных точек границ	Координаты, м		Метод определения координат и средняя квадратическая погрешность положения характерной точки (M _t), м	Описание закрепления точки на местности (при наличии)
	X	Y		
1	2	3	4	5
1	517494.67	2214510.60	Геодезический метод; M _t =0.1	-
2	517462.82	2214547.04	Геодезический метод; M _t =0.1	-
3	517463.67	2214547.79	Геодезический метод; M _t =0.1	-
4	517455.96	2214556.64	Геодезический метод; M _t =0.1	-
5	517455.08	2214555.87	Геодезический метод; M _t =0.1	-
6	517429.39	2214585.29	Геодезический метод; M _t =0.1	-
7	517434.91	2214590.21	Геодезический метод; M _t =0.1	-
8	517418.23	2214608.48	Геодезический метод; M _t =0.1	-
9	517412.10	2214603.13	Геодезический метод; M _t =0.1	-
10	517418.69	2214595.60	Геодезический метод; M _t =0.1	-
11	517417.45	2214594.52	Геодезический метод; M _t =0.1	-
12	517420.71	2214590.94	Геодезический метод; M _t =0.1	-
13	517415.34	2214586.15	Геодезический метод; M _t =0.1	-
14	517436.38	2214562.10	Геодезический метод; M _t =0.1	-
15	517434.08	2214560.15	Геодезический метод; M _t =0.1	-
16	517443.78	2214549.06	Геодезический метод; M _t =0.1	-
17	517445.96	2214551.11	Геодезический метод; M _t =0.1	-
18	517447.53	2214549.30	Геодезический метод; M _t =0.1	-
19	517446.59	2214548.48	Геодезический метод; M _t =0.1	-
20	517454.31	2214539.63	Геодезический метод; M _t =0.1	-
21	517455.28	2214540.47	Геодезический метод; M _t =0.1	-
22	517456.34	2214539.25	Геодезический метод; M _t =0.1	-
23	517454.17	2214537.19	Геодезический метод; M _t =0.1	-
24	517463.10	2214526.93	Геодезический метод; M _t =0.1	-
25	517465.30	2214529.02	Геодезический метод; M _t =0.1	-
26	517477.07	2214515.54	Геодезический метод; M _t =0.1	-
27	517474.80	2214513.56	Геодезический метод; M _t =0.1	-
28	517484.44	2214502.54	Геодезический метод; M _t =0.1	-

1	2	3	4	5
29	517486.55	2214504.70	Геодзический метод; Мт=0.1	-
30	517487.16	2214504.01	Геодзический метод; Мт=0.1	-
1	517494.67	2214510.60	Геодзический метод; Мт=0.1	-