

Схема расположения границ публичного сервитута

Объект: Газопровод высокого давления (лит.Сг) 59:01:0000000:79581 по адресу: Пермский край, Краснокамский район, г. Краснокамск, ГРС-2-г. Краснокамск Пермского края (3-я очередь) *от 26.09.2022*
(для обслуживания и эксплуатации газопровода) *№ 21-01-03-1867*

Местоположение: расположенных по адресу: Пермский край, г. Пермь, Кировский район
Каталог координат, м
Система координат: МСК-59, зона 2
Метод определения координат - Геодезический

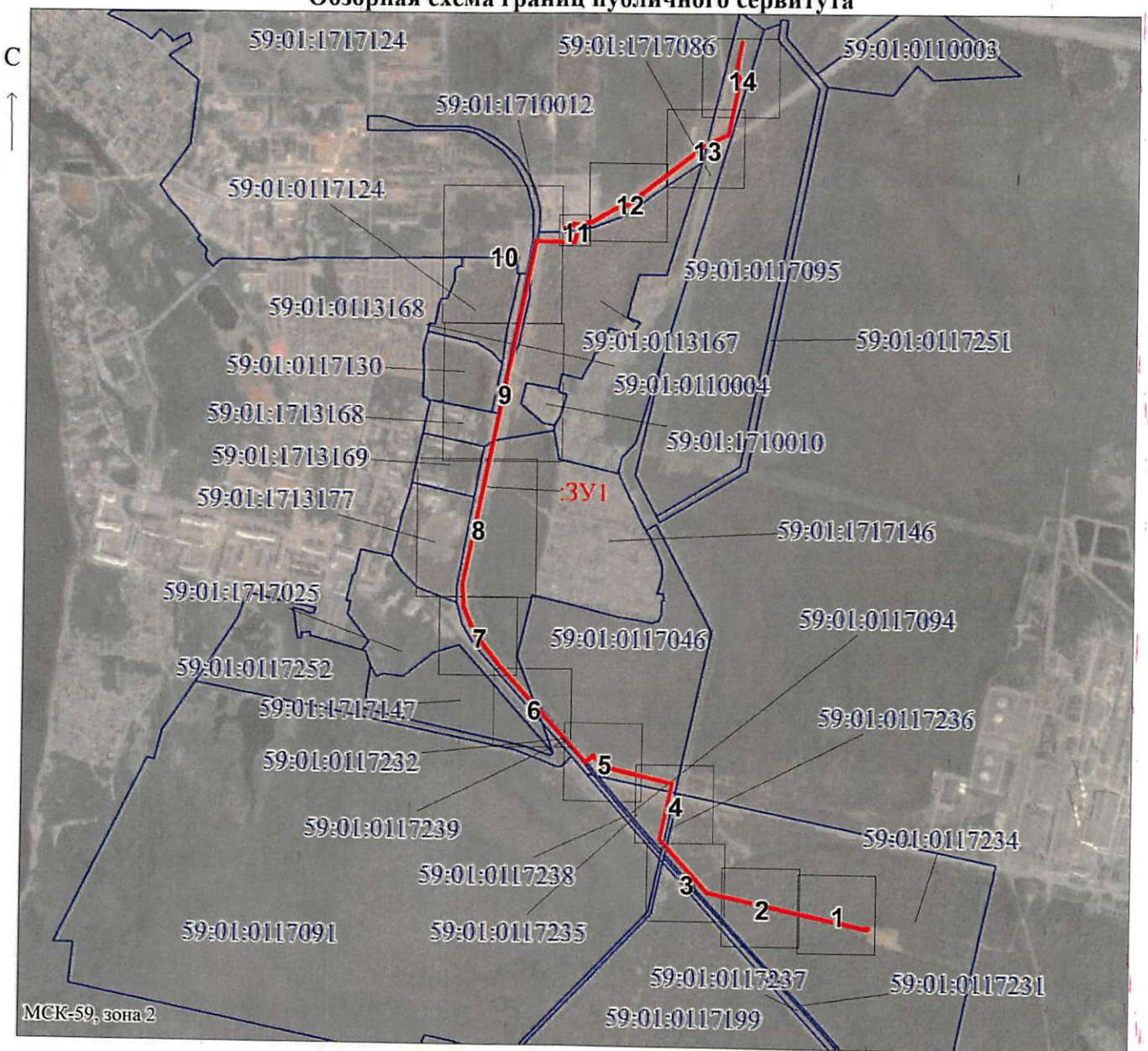
Площадь земель или части земельного участка, кв.м.: 17 167
(в т.ч. земли общ. польз.=731,18; 59:01:0000000:47650=13 394,05;
59:01:0000000:89962=474,58; 59:01:0000000:1093=2 550,85;
59:01:0000000:91279=0,14; 59:01:1717124:16=16,94)

Категория земель: земли населенных пунктов

Вид разрешенного использования: -

№ точки границы	X	Y	Средняя квадратическая погрешность положения характерной точки (Мт), м
Координаты приложены на отдельном листе			
Описание границ смежных землепользователей: приложено на отдельном листе			

Обзорная схема границ публичного сервитута



Заявитель: *Егошина И.В.* / Егошина И.В.
МП (подпись, расшифровка подписи)

(для юридических лиц
и индивидуальных предпринимателей)

Масштаб 1:20000

Департамент земельных отношений
администрации города Перми
Занесено в муниципальный реестр земель
Лист 4: 48 ПК
« 19 » мая 20 22 г.

Белов И.В.

Схема расположения границ публичного сервитута
Выноска 1



Масштаб 1:1500

Условные обозначения

ЗУ1	Надписи вновь образованного земельного участка
•	Характерная точка границы, сведения о которой позволяют однозначно определить ее положение на местности
—	Вновь образованная часть границы, сведения о которой достаточны для определения ее местоположения
—	Объект капитального строительства
—	Граница охранной зоны
—	Существующая часть границы, имеющиеся в ЕГРН сведения о которой достаточны для определения ее местоположения
—	Граница кадастрового квартала
:1093	Надписи кадастрового номера земельного участка
59:01-01117234	Обозначение кадастрового квартала

Схема расположения границ публичного сервитута
Выноска 2

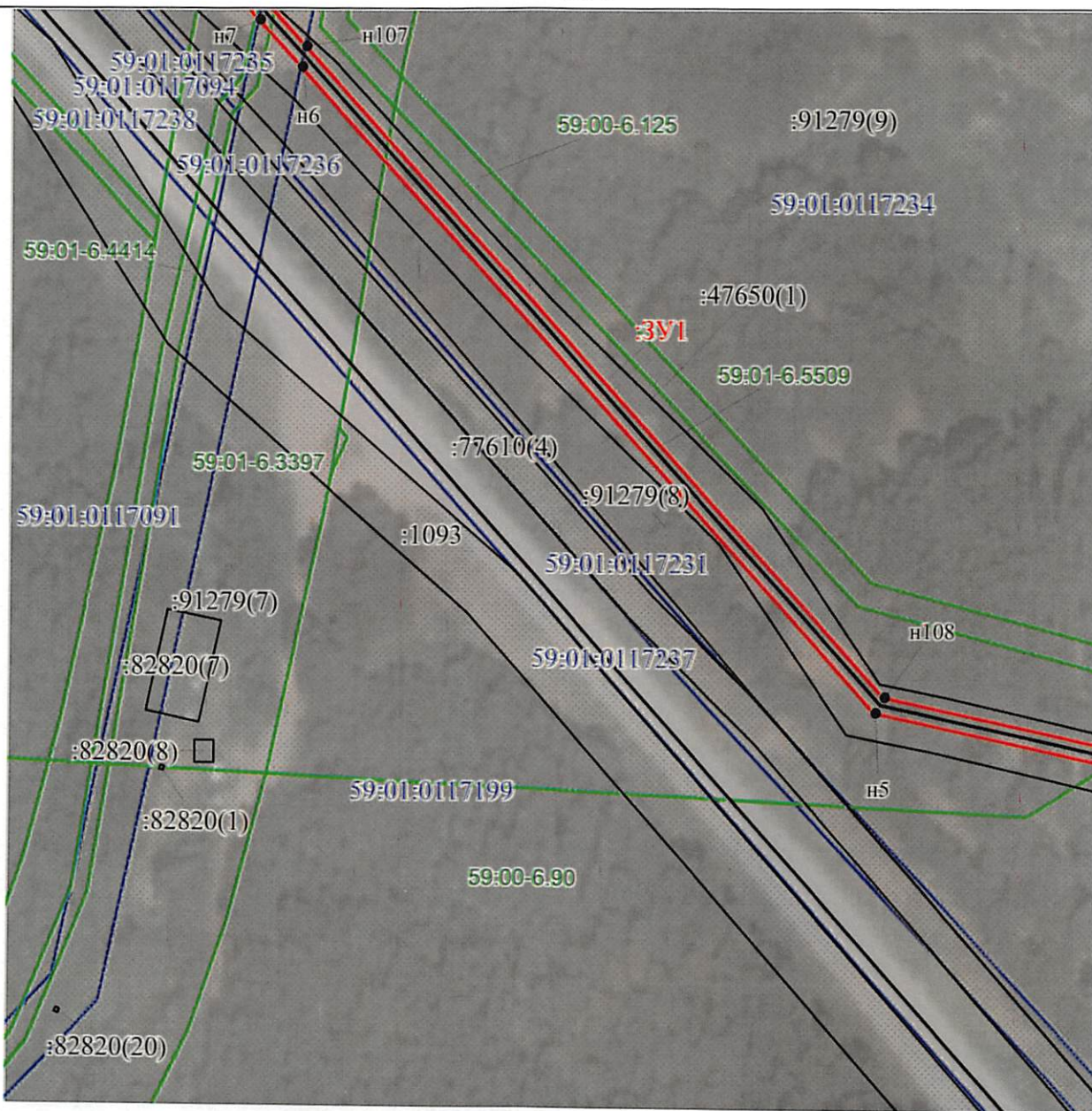


Масштаб 1:1500

Условные обозначения

3У1	Надписи вновь образованного земельного участка
•	Характерная точка границы, сведения о которой позволяют однозначно определить ее положение на местности
	Вновь образованная часть границы, сведения о которой достаточны для определения ее местоположения
	Объект капитального строительства
	Граница охранной зоны
	Существующая часть границы, имеющиеся в ЕГРН сведения о которой достаточны для определения ее местоположения
	Граница кадастрового квартала
:1093	Надписи кадастрового номера земельного участка
59:01:0117234	Обозначение кадастрового квартала

Схема расположения границ публичного сервитута
Выноска 3

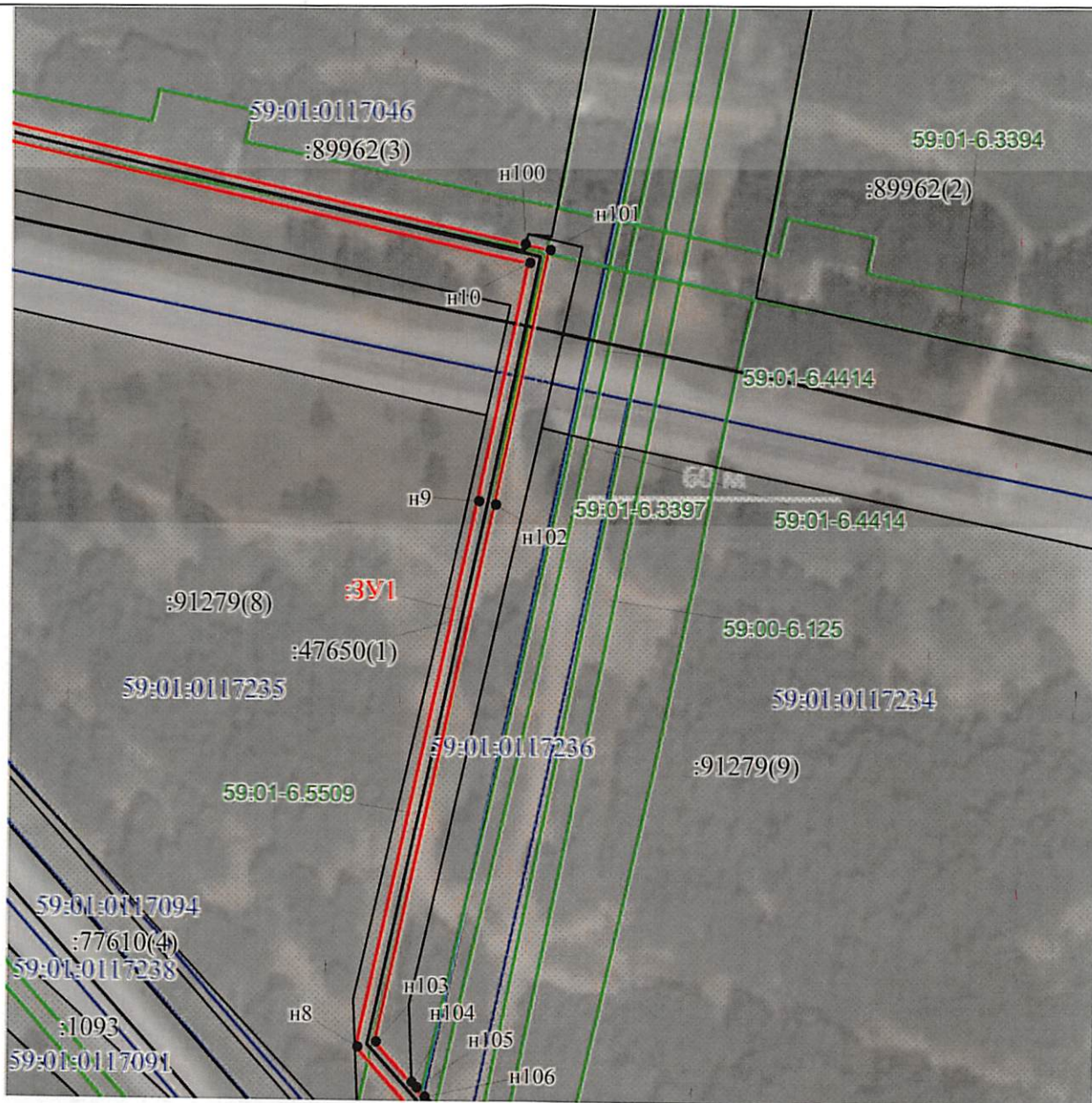


Масштаб 1:1500

Условные обозначения

	Надписи вновь образованного земельного участка
	Характерная точка границы, сведения о которой позволяют однозначно определить ее положение на местности
	Вновь образованная часть границы, сведения о которой достаточны для определения ее местоположения
	Объект капитального строительства
	Граница охранной зоны
	Существующая часть границы, имеющиеся в ЕГРН сведения о которой достаточны для определения ее местоположения
	Граница кадастрового квартала
	Надписи кадастрового номера земельного участка
	Обозначение кадастрового квартала

Схема расположения границ публичного сервитута
Выноска 4

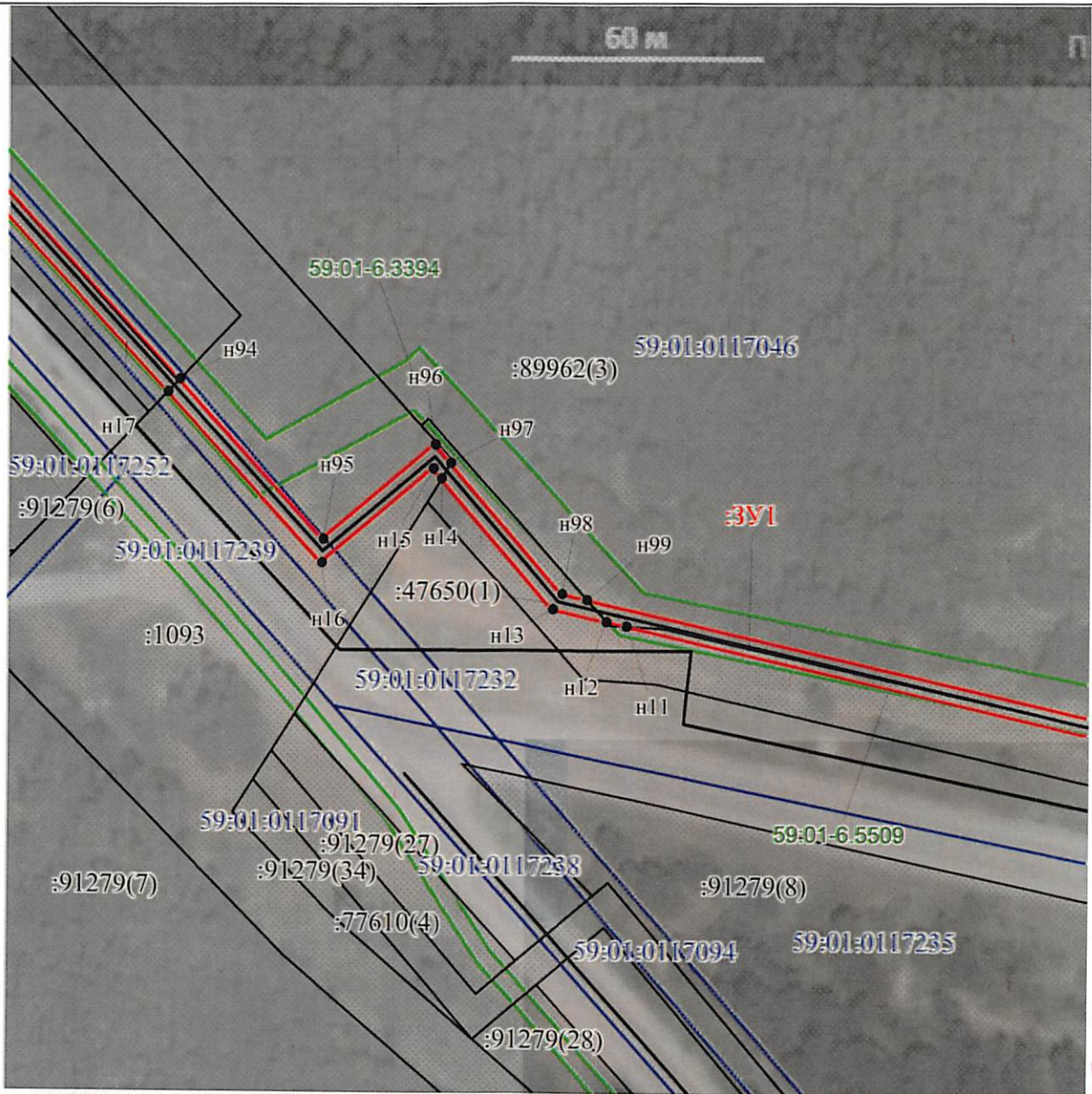


Масштаб 1:1500

Условные обозначения

:ЗУ1	Надписи вновь образованного земельного участка
•	Характерная точка границы, сведения о которой позволяют однозначно определить ее положение на местности
— (red)	Вновь образованная часть границы, сведения о которой достаточны для определения ее местоположения
— (black)	Объект капитального строительства
— (green)	Граница охранной зоны
— (black)	Существующая часть границы, имеющиеся в ЕГРН сведения о которой достаточны для определения ее местоположения
— (blue)	Граница кадастрового квартала
:1093	Надписи кадастрового номера земельного участка
59:01:0117234	Обозначение кадастрового квартала

Схема расположения границ публичного сервитута
Выноска 5

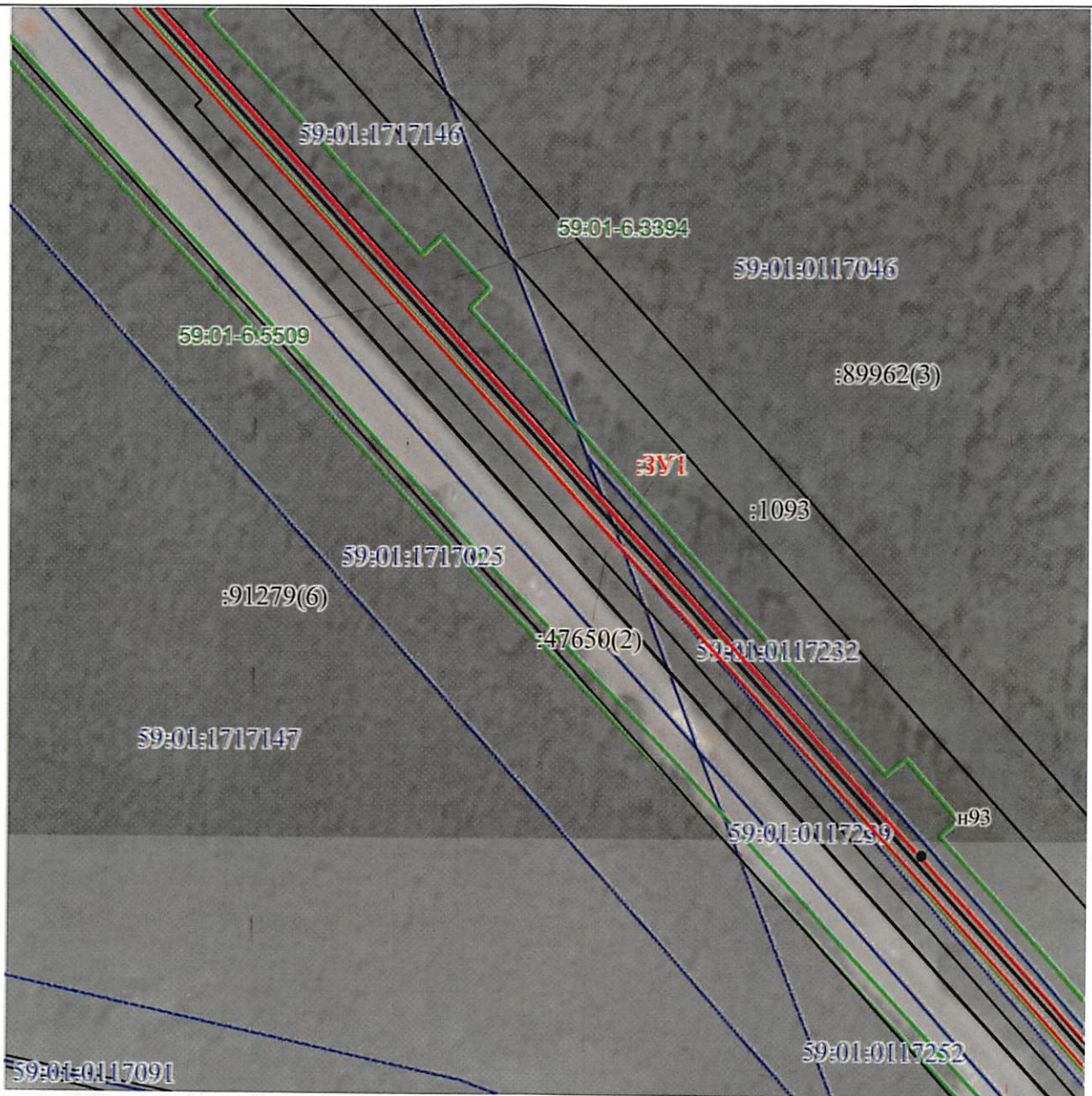


Масштаб 1:1500

Условные обозначения

ЗУ1	Надписи вновь образованного земельного участка
•	Характерная точка границы, сведения о которой позволяют однозначно определить ее положение на местности
— (red)	Вновь образованная часть границы, сведения о которой достаточны для определения ее местоположения
— (black)	Объект капитального строительства
— (green)	Граница охранной зоны
— (grey)	Существующая часть границы, имеющиеся в ЕГРН сведения о которой достаточны для определения ее местоположения
— (blue)	Граница кадастрового квартала
:1093	Надписи кадастрового номера земельного участка
59:01-0117234	Обозначение кадастрового квартала

Схема расположения границ публичного сервитута
Выноска 6

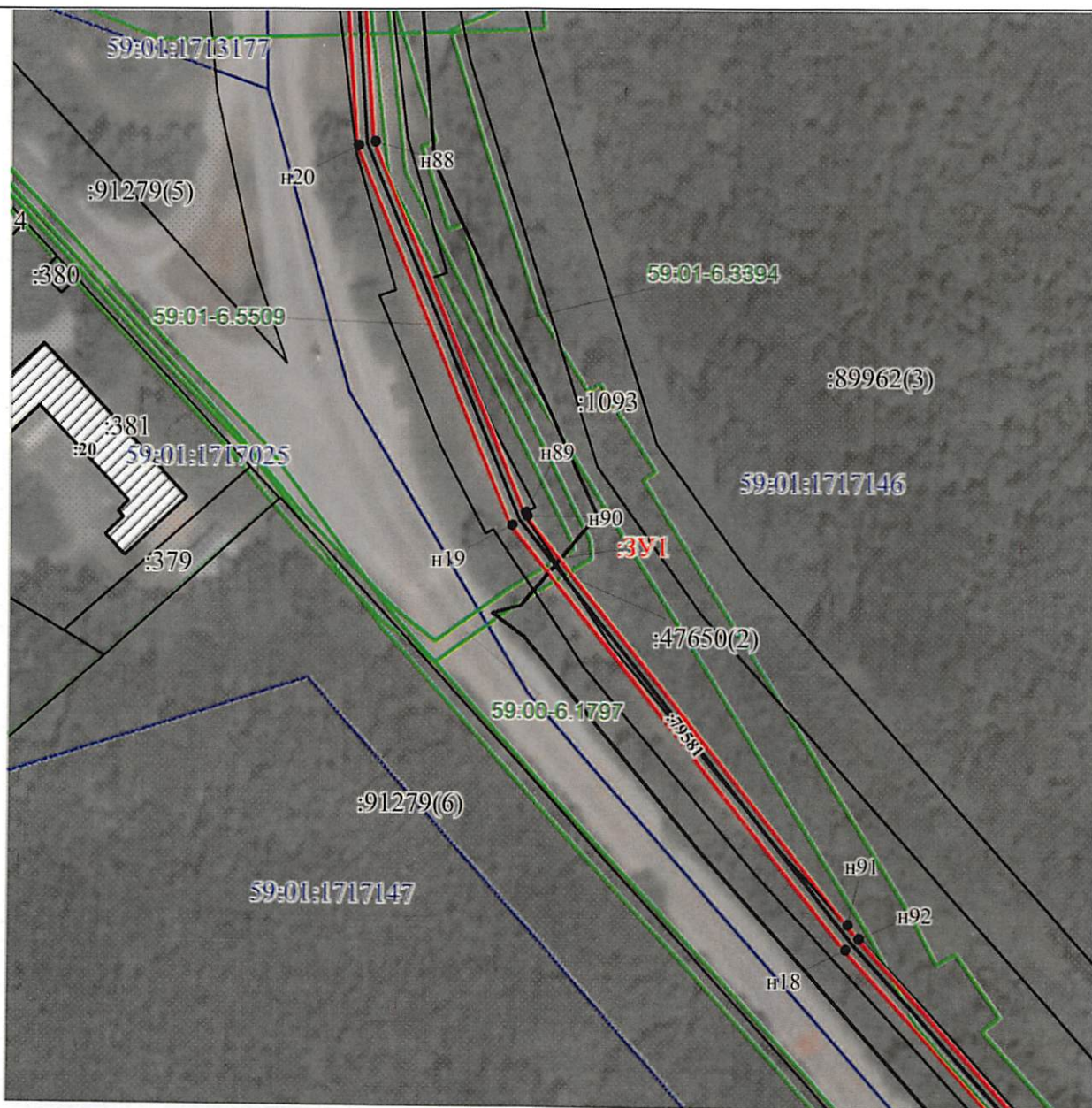


Масштаб 1:1500

Условные обозначения

	Надписи вновь образованного земельного участка
	Характерная точка границы, сведения о которой позволяют однозначно определить ее положение на местности
	Вновь образованная часть границы, сведения о которой достаточны для определения ее местоположения
	Объект капитального строительства
	Граница охранной зоны
	Существующая часть границы, имеющиеся в ЕГРН сведения о которой достаточны для определения ее местоположения
	Граница кадастрового квартала
	Надписи кадастрового номера земельного участка
	Обозначение кадастрового квартала

Схема расположения границ публичного сервитута
Выноска 7

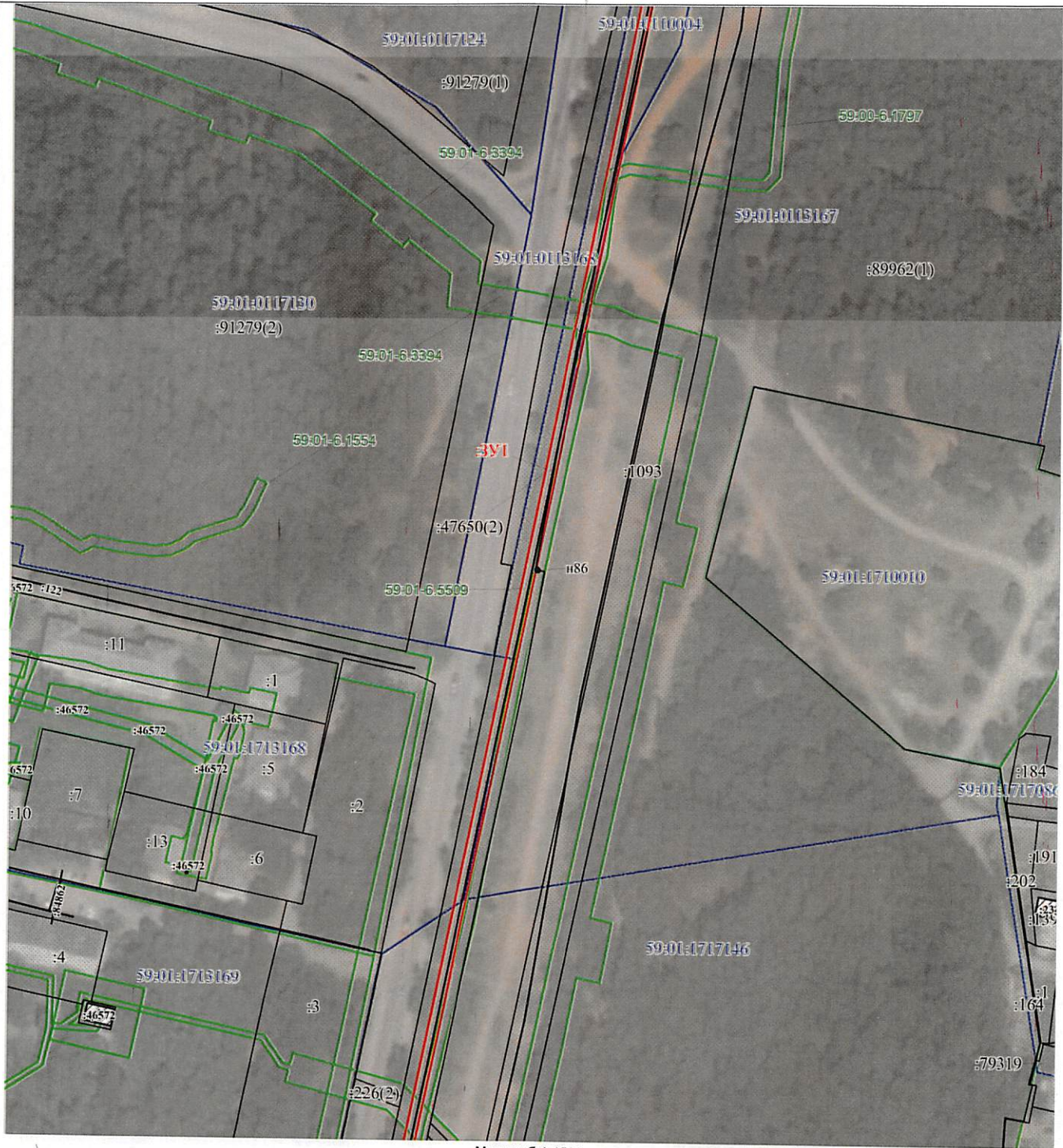


Масштаб 1:1500

Условные обозначения

	Надписи вновь образованного земельного участка
	Характерная точка границы, сведения о которой позволяют однозначно определить ее положение на местности
	Вновь образованная часть границы, сведения о которой достаточны для определения ее местоположения
	Объект капитального строительства
	Граница охранной зоны
	Существующая часть границы, имеющиеся в ЕГРН сведения о которой достаточны для определения ее местоположения
	Граница кадастрового квартала
	Надписи кадастрового номера земельного участка
	Обозначение кадастрового квартала

Схема расположения границ публичного сервитута
Выноска 9



Масштаб 1:1500

Условные обозначения






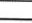

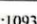

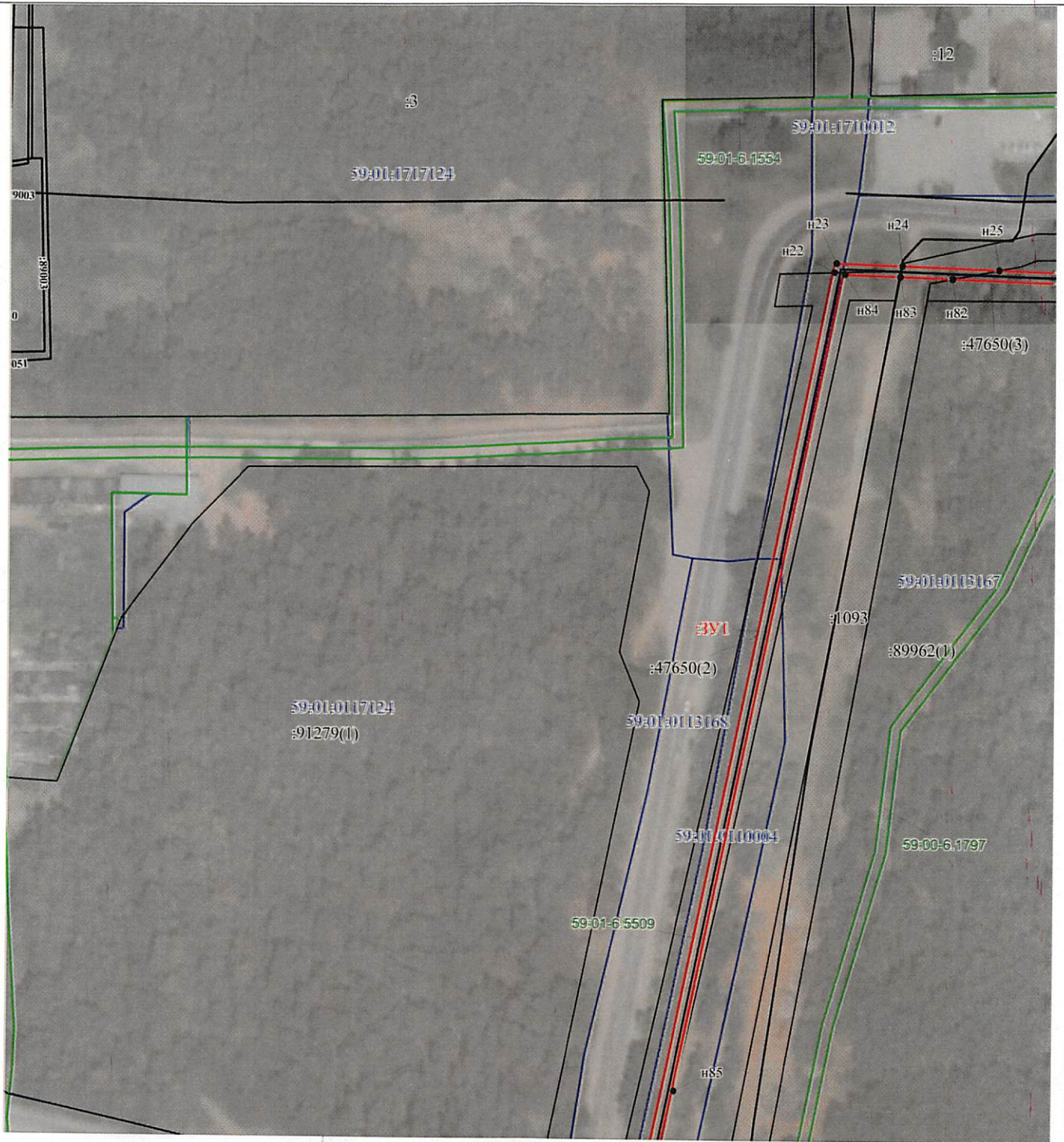
- | | |
|---|--|
|  | Надписи вновь образованного земельного участка |
|  | Характерная точка границы, сведения о которой позволяют однозначно определить ее положение на местности |
|  | Вновь образованная часть границы, сведения о которой достаточны для определения ее местоположения |
|  | Объект капитального строительства |
|  | Граница охранной зоны |
|  | Существующая часть границы, имеющиеся в ЕГРН сведения о которой достаточны для определения ее местоположения |
|  | Граница кадастрового квартала |
|  | Надписи кадастрового номера земельного участка |
|  | Обозначение кадастрового квартала |

Схема расположения границ публичного сервитута
Выноска 10

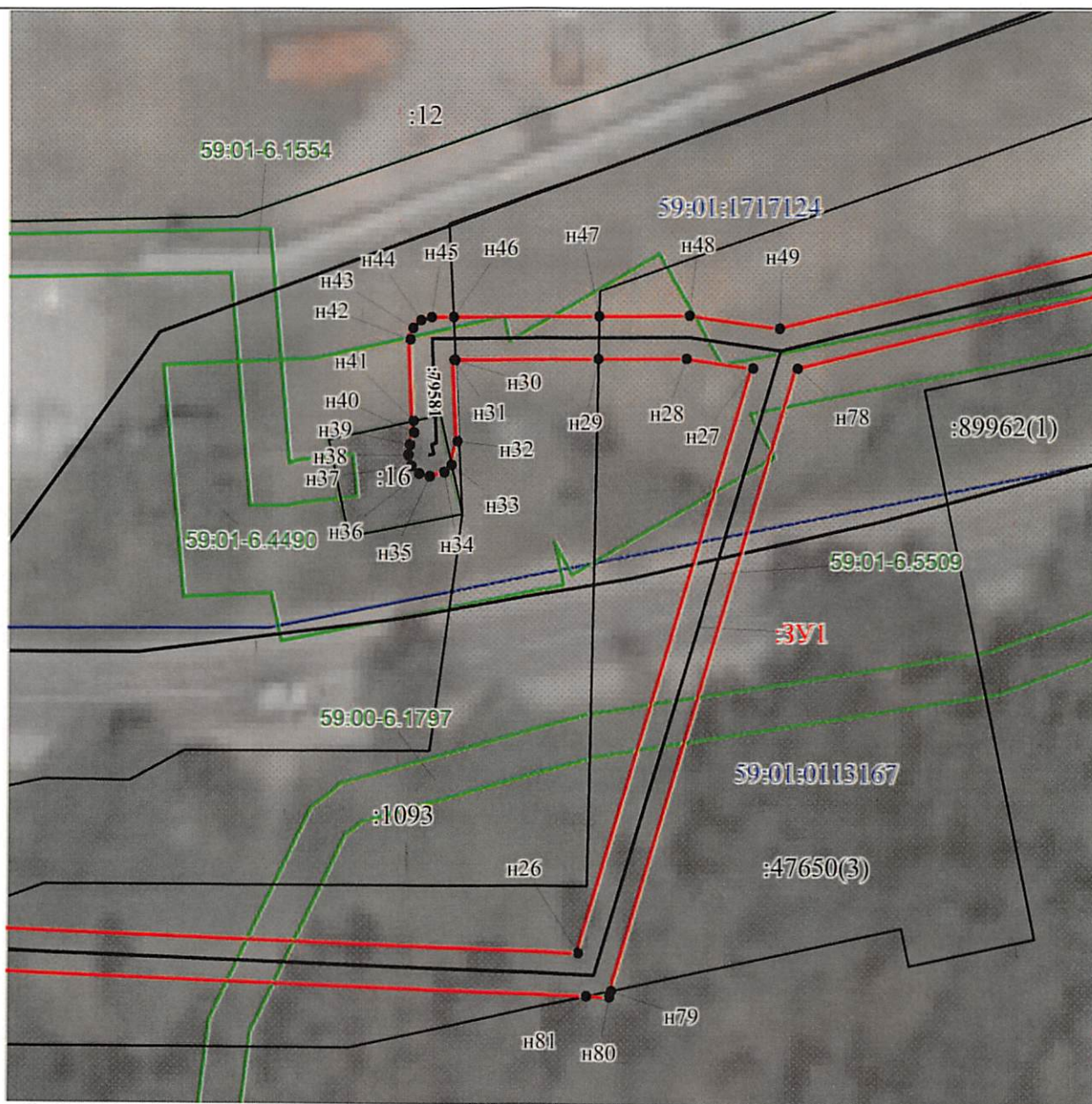


Масштаб 1:1500

Условные обозначения

	Надписи вновь образованного земельного участка
	Характерная точка границы, сведения о которой позволяют однозначно определить ее положение на местности
	Вновь образованная часть границы, сведения о которой достаточны для определения ее местоположения
	Объект капитального строительства
	Граница охранной зоны
	Существующая часть границы, имеющиеся в ЕГРН сведения о которой достаточны для определения ее местоположения
	Граница кадастрового квартала
	Надписи кадастрового номера земельного участка
	Обозначение кадастрового квартала

Схема расположения границ публичного сервитута
Выноска 11



Масштаб 1:600

Условные обозначения

ЗУ1	Надписи вновь образованного земельного участка
•	Характерная точка границы, сведения о которой позволяют однозначно определить ее положение на местности
—	Вновь образованная часть границы, сведения о которой достаточны для определения ее местоположения
—	Объект капитального строительства
—	Граница охранной зоны
—	Существующая часть границы, имеющиеся в ЕГРН сведения о которой достаточны для определения ее местоположения
—	Граница кадастрового квартала
:1093	Надписи кадастрового номера земельного участка
59:01:0117234	Обозначение кадастрового квартала

Схема расположения границ публичного сервитута
Выноска 12

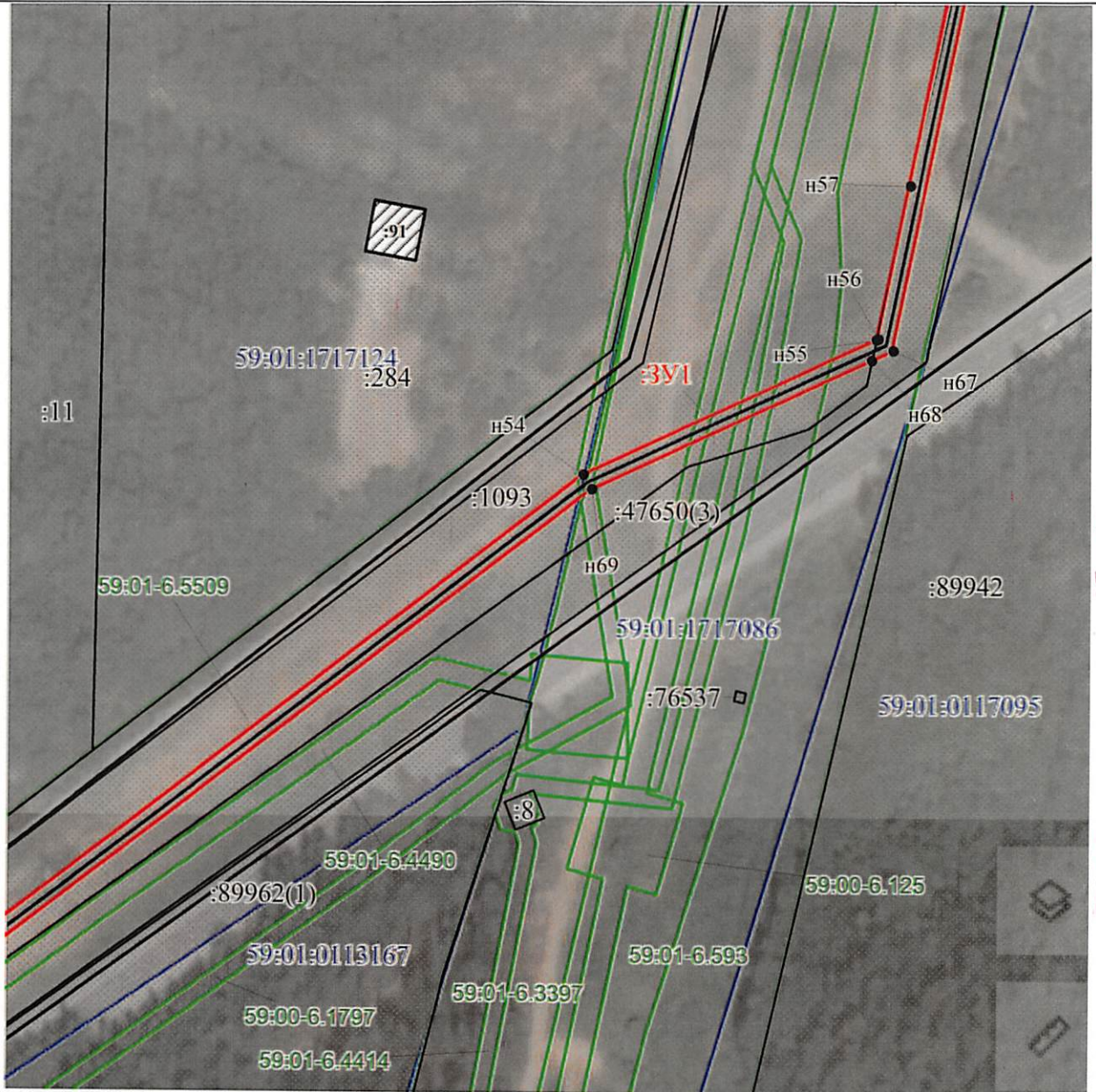


Масштаб 1:1500

Условные обозначения

ЗУ1	Надписи вновь образованного земельного участка
•	Характерная точка границы, сведения о которой позволяют однозначно определить ее положение на местности
—	Вновь образованная часть границы, сведения о которой достаточны для определения ее местоположения
—	Объект капитального строительства
—	Граница охранной зоны
—	Существующая часть границы, имеющиеся в ЕГРН сведения о которой достаточны для определения ее местоположения
—	Граница кадастрового квартала
:1093	Надписи кадастрового номера земельного участка
59:01:0117234	Обозначение кадастрового квартала

Схема расположения границ публичного сервитута
Выноска 13



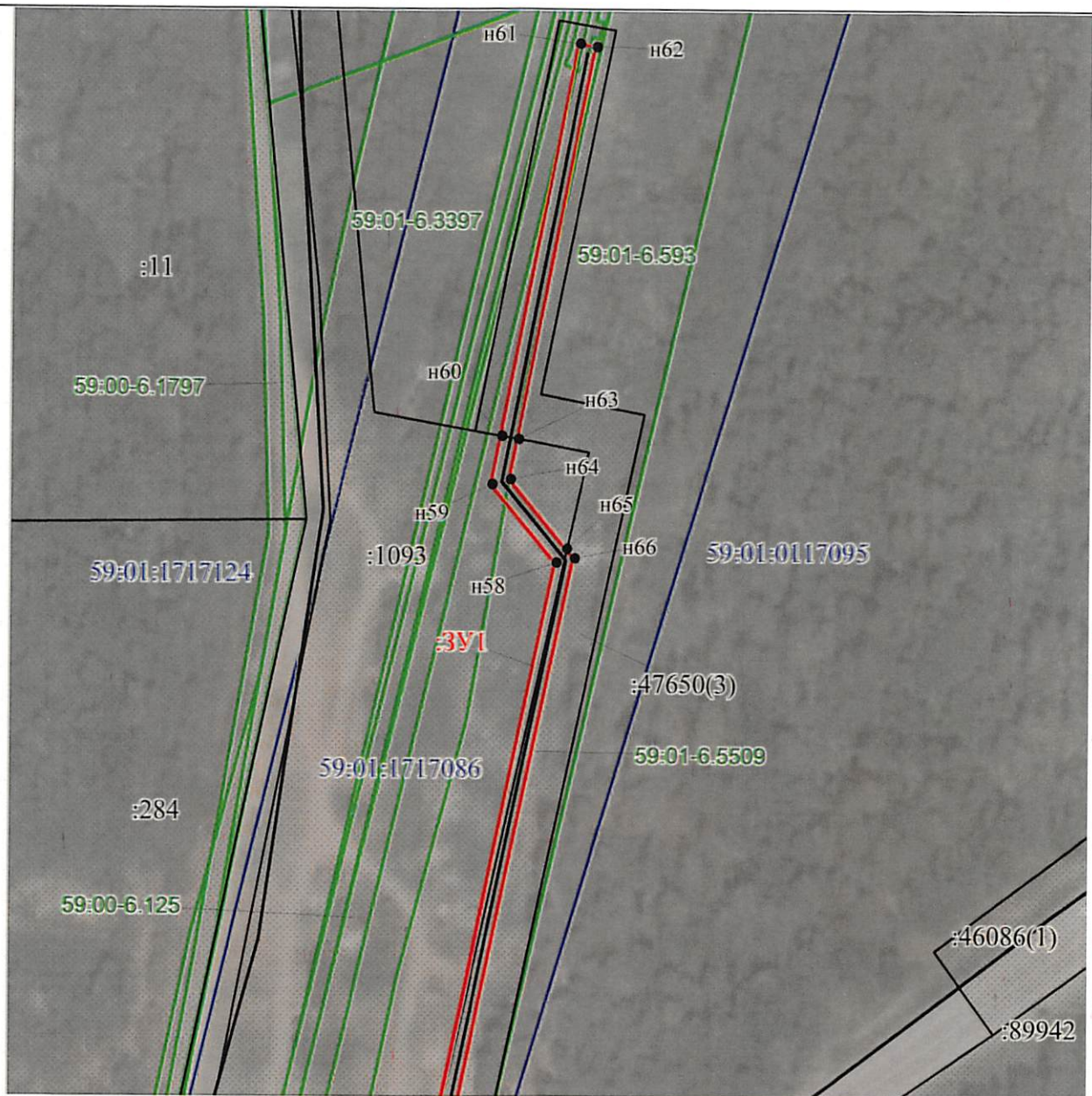
Масштаб 1:1500

Условные обозначения

	Надписи вновь образованного земельного участка
	Характерная точка границы, сведения о которой позволяют однозначно определить ее положение на местности
	Вновь образованная часть границы, сведения о которой достаточны для определения ее местоположения
	Объект капитального строительства
	Граница охранной зоны
	Существующая часть границы, имеющиеся в ЕГРН сведения о которой достаточны для определения ее местоположения
	Граница кадастрового квартала
	Надписи кадастрового номера земельного участка
	Обозначение кадастрового квартала

Схема расположения границ публичного сервитута

Выноска 14



Масштаб 1:1500

Условные обозначения

ЗУ1	Надписи вновь образованного земельного участка
•	Характерная точка границы, сведения о которой позволяют однозначно определить ее положение на местности
—	Вновь образованная часть границы, сведения о которой достаточны для определения ее местоположения
—	Объект капитального строительства
—	Граница охранной зоны
—	Существующая часть границы, имеющиеся в ЕГРН сведения о которой достаточны для определения ее местоположения
—	Граница кадастрового квартала
:1093	Надписи кадастрового номера земельного участка
59:01:0117234	Обозначение кадастрового квартала

Сведения о местоположении границ объекта

1. Система координат МСК-59, зона 2

2. Сведения о характерных точках границ объекта

Обозначение характерных точек границ	Координаты, м		Средняя квадратическая погрешность положения характерной точки (M _t), м	Описание закрепления точки
	X	Y		
1	2	3	4	5
н1	518558.08	2209972.75	0.10	-
н2	518554.16	2209971.95	0.10	-
н3	518554.58	2209969.87	0.10	-
н4	518549.94	2209968.79	0.10	-
н5	518669.86	2209437.61	0.10	-
н6	518820.18	2209303.80	0.10	-
н7	518831.24	2209293.96	0.10	-
н8	518847.84	2209279.18	0.10	-
н9	518974.59	2209307.61	0.10	-
н10	519029.65	2209319.63	0.10	-
н11	519081.10	2209106.92	0.10	-
н12	519082.25	2209102.18	0.10	-
н13	519085.32	2209089.51	0.10	-
н14	519116.30	2209063.43	0.10	-
н15	519118.58	2209061.51	0.10	-
н16	519096.82	2209035.02	0.10	-
н17	519137.28	2208998.93	0.10	-
н18	519423.71	2208743.45	0.10	-
н19	519523.03	2208665.54	0.10	-
н20	519611.91	2208630.08	0.10	-
н21	519684.95	2208626.31	0.10	-
н22	520808.54	2208864.20	0.10	-
н23	520811.91	2208864.91	0.10	-
н24	520810.70	2208889.55	0.10	-
н25	520808.93	2208925.64	0.10	-
н26	520805.77	2208989.98	0.10	-
н27	520860.03	2209006.47	0.10	-
н28	520860.97	2209000.23	0.10	-
н29	520861.02	2208991.99	0.10	-
н30	520861.09	2208978.58	0.10	-
н31	520861.09	2208978.43	0.10	-
н32	520853.50	2208978.71	0.10	-
н33	520851.34	2208978.15	0.10	-
н34	520850.66	2208977.47	0.10	-
н35	520850.28	2208976.11	0.10	-
н36	520850.55	2208975.11	0.10	-
н37	520851.28	2208974.38	0.10	-
н38	520852.28	2208974.11	0.10	-
н39	520853.25	2208974.27	0.10	-
н40	520854.39	2208974.67	0.10	-
н41	520855.47	2208974.63	0.10	-
н42	520863.03	2208974.36	0.10	-
н43	520864.10	2208974.63	0.10	-
н44	520864.83	2208975.36	0.10	-
н45	520865.10	2208976.36	0.10	-
н46	520865.09	2208978.41	0.10	-
н47	520865.02	2208992.08	0.10	-

h48	520864.97	2209000.55	0.10	-
h49	520863.70	2209008.99	0.10	-
h50	520873.37	2209051.24	0.10	-
h51	520905.86	2209106.02	0.10	-
h52	520917.77	2209126.11	0.10	-
h53	520925.17	2209160.50	0.10	-
h54	521125.79	2209426.86	0.10	-
h55	521156.57	2209496.08	0.10	-
h56	521156.78	2209496.56	0.10	-
h57	521192.61	2209504.32	0.10	-
h58	521336.13	2209535.40	0.10	-
h59	521354.84	2209520.29	0.10	-
h60	521366.08	2209522.56	0.10	-
h61	521458.05	2209541.11	0.10	-
h62	521457.25	2209545.03	0.10	-
h63	521365.31	2209526.49	0.10	-
h64	521355.90	2209524.59	0.10	-
h65	521339.43	2209537.88	0.10	-
h66	521337.15	2209539.72	0.10	-
h67	521153.94	2209500.04	0.10	-
h68	521151.69	2209494.97	0.10	-
h69	521122.33	2209428.90	0.10	-
h70	520927.62	2209170.39	0.10	-
h71	520921.45	2209162.20	0.10	-
h72	520915.45	2209134.39	0.10	-
h73	520913.99	2209127.59	0.10	-
h74	520912.05	2209124.33	0.10	-
h75	520881.30	2209072.47	0.10	-
h76	520878.44	2209067.64	0.10	-
h77	520869.61	2209052.74	0.10	-
h78	520859.97	2209010.64	0.10	-
h79	520802.22	2208993.08	0.10	-
h80	520801.63	2208992.90	0.10	-
h81	520801.74	2208990.74	0.10	-
h82	520805.79	2208908.20	0.10	-
h83	520806.74	2208888.77	0.10	-
h84	520807.75	2208868.11	0.10	-
h85	520506.19	2208804.26	0.10	-
h86	520277.35	2208755.82	0.10	-
h87	519684.63	2208630.33	0.10	-
h88	519612.77	2208634.04	0.10	-
h89	519525.97	2208668.67	0.10	-
h90	519525.05	2208669.04	0.10	-
h91	519429.52	2208743.96	0.10	-
h92	519426.27	2208746.51	0.10	-
h93	519205.60	2208943.33	0.10	-
h94	519140.13	2209001.73	0.10	-
h95	519102.34	2209035.44	0.10	-
h96	519124.18	2209062.03	0.10	-
h97	519119.84	2209065.69	0.10	-
h98	519088.90	2209091.73	0.10	-
h99	519087.47	2209097.62	0.10	-
h100	519034.01	2209318.59	0.10	-
h101	519032.61	2209324.37	0.10	-
h102	518973.73	2209311.51	0.10	-
h103	518848.96	2209283.54	0.10	-

н104	518839.54	2209291.92	0.10	-
н105	518838.24	2209293.08	0.10	-
н106	518836.06	2209295.02	0.10	-
н107	518825.00	2209304.87	0.10	-
н108	518673.48	2209439.75	0.10	-
н109	518554.72	2209965.79	0.10	-
н110	518555.46	2209965.96	0.10	-
н111	518556.38	2209962.16	0.10	-
н112	518560.26	2209963.10	0.10	-
н1	518558.08	2209972.75	0.10	-