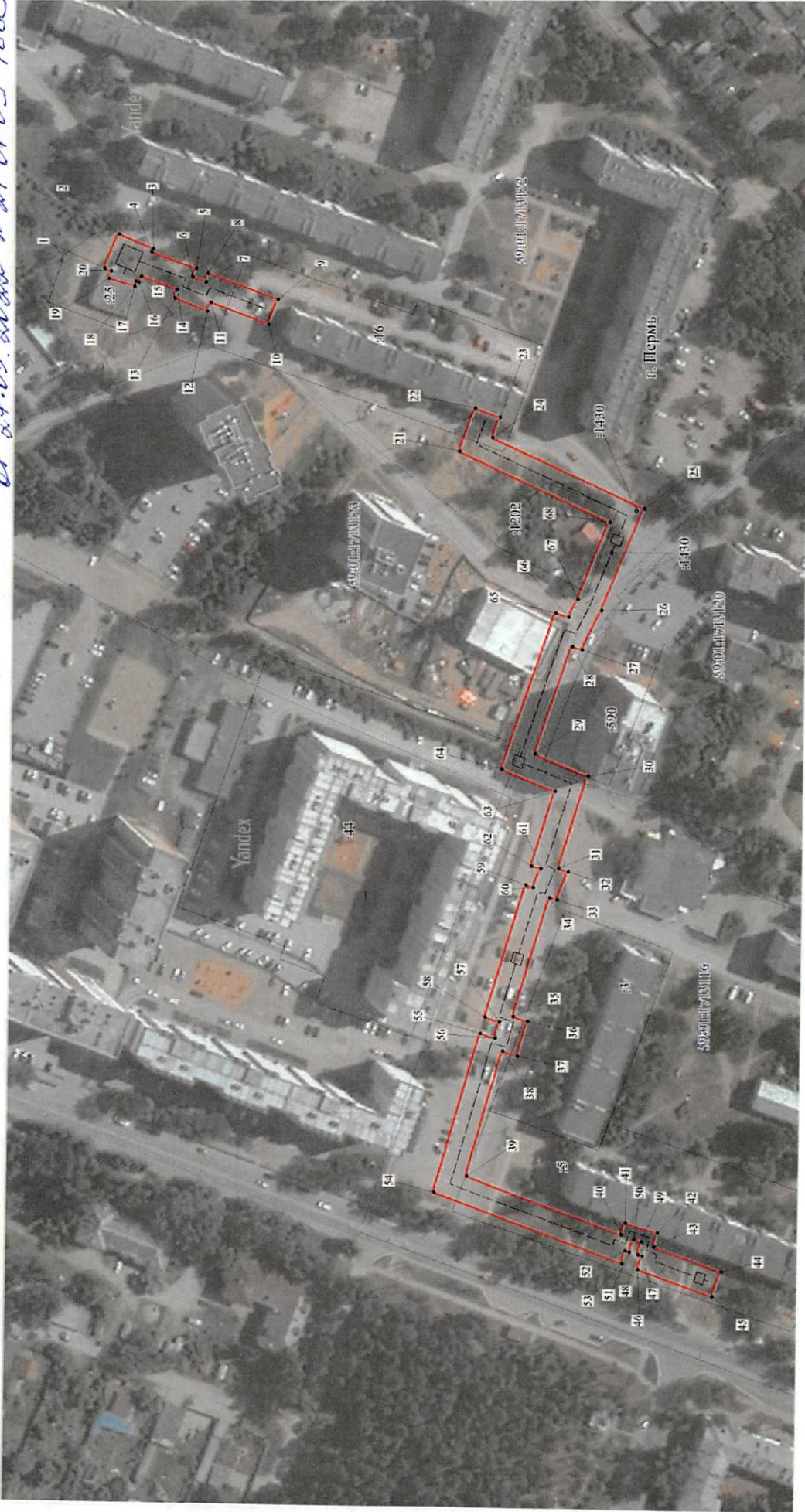


Публичный сервитут Инженерные сети
Схема расположения границ публичного сервитута

от 24.05.2022 № 21-01-03-1883



- Используемые условные знаки и обозначения:
- границы публичного сервитута
 - трасса трубопровода
 - границы кадастрового квартала
 - кадастровый номер квартала
 - границы учтенного земельного участка
 - кадастровый номер земельного участка
 - характерная точка границы

Масштаб 1:1500

Департамент земельных отношений
администрации города Перми
Занесено в муниципальный реестр земель
№ 2122:45/05
« 19 » мая 2022 г.
Болков И.В.

**ОПИСАНИЕ МЕСТОПОЛОЖЕНИЯ ГРАНИЦ ПУБЛИЧНОГО СЕРВИТУТА ПО
ОБЪЕКТУ Тепловая трасса
ПЕРМСКИЙ КРАЙ, Г. ПЕРМЬ
(НАИМЕНОВАНИЕ ОБЪЕКТА)**

Сведения о местоположении границ объекта

1. Система координат МСК-59(зона 2)

2. Сведения о характерных точках границ объекта

Обозначение характерных точек границ	Координаты, м		Метод определения координат и средняя квадратическая погрешность положения характерной точки (M _t), м	Описание закрепления точки на местности (при наличии)
	X	Y		
1	2	3	4	5
1	520049.36	2218978.80	Геодезический метод; M _t =0.1	-
2	520043.89	2218991.63	Геодезический метод; M _t =0.1	-
3	520031.14	2218986.13	Геодезический метод; M _t =0.1	-
4	520031.70	2218984.82	Геодезический метод; M _t =0.1	-
5	520014.84	2218978.53	Геодезический метод; M _t =0.1	-
6	520016.12	2218975.46	Геодезический метод; M _t =0.1	-
7	520011.26	2218973.37	Геодезический метод; M _t =0.1	-
8	520010.49	2218976.83	Геодезический метод; M _t =0.1	-
9	519984.09	2218966.69	Геодезический метод; M _t =0.1	-
10	519987.67	2218957.36	Геодезический метод; M _t =0.1	-
11	520009.36	2218965.67	Геодезический метод; M _t =0.1	-
12	520010.77	2218962.29	Геодезический метод; M _t =0.1	-
13	520022.80	2218967.44	Геодезический метод; M _t =0.1	-
14	520022.11	2218970.57	Геодезический метод; M _t =0.1	-
15	520035.65	2218975.62	Геодезический метод; M _t =0.1	-
16	520036.61	2218973.35	Геодезический метод; M _t =0.1	-
17	520037.63	2218973.80	Геодезический метод; M _t =0.1	-
18	520038.20	2218971.92	Геодезический метод; M _t =0.1	-
19	520047.77	2218974.84	Геодезический метод; M _t =0.1	-
20	520046.89	2218977.75	Геодезический метод; M _t =0.1	-
1	520049.36	2218978.80	Геодезический метод; M _t =0.1	-
21	519915.86	2218909.25	Геодезический метод; M _t =0.1	-
22	519909.94	2218925.43	Геодезический метод; M _t =0.1	-
23	519900.55	2218921.99	Геодезический метод; M _t =0.1	-
24	519903.33	2218914.40	Геодезический метод; M _t =0.1	-
25	519846.27	2218887.65	Геодезический метод; M _t =0.1	-
26	519862.09	2218849.31	Геодезический метод; M _t =0.1	-

1	2	3	4	5
27	519869.63	2218834.40	Геодезический метод; Mt=0.1	-
28	519873.25	2218835.63	Геодезический метод; Mt=0.1	-
29	519887.00	2218795.31	Геодезический метод; Mt=0.1	-
30	519867.16	2218787.02	Геодезический метод; Mt=0.1	-
31	519878.00	2218752.15	Геодезический метод; Mt=0.1	-
32	519874.41	2218750.85	Геодезический метод; Mt=0.1	-
33	519878.55	2218740.44	Геодезический метод; Mt=0.1	-
34	519881.28	2218741.06	Геодезический метод; Mt=0.1	-
35	519894.78	2218696.54	Геодезический метод; Mt=0.1	-
36	519889.38	2218694.76	Геодезический метод; Mt=0.1	-
37	519893.05	2218681.54	Геодезический метод; Mt=0.1	-
38	519898.59	2218683.42	Геодезический метод; Mt=0.1	-
39	519912.04	2218636.25	Геодезический метод; Mt=0.1	-
40	519853.48	2218614.50	Геодезический метод; Mt=0.1	-
41	519851.99	2218618.98	Геодезический метод; Mt=0.1	-
42	519839.96	2218615.29	Геодезический метод; Mt=0.1	-
43	519841.30	2218610.05	Геодезический метод; Mt=0.1	-
44	519815.84	2218600.82	Геодезический метод; Mt=0.1	-
45	519819.26	2218591.42	Геодезический метод; Mt=0.1	-
46	519847.25	2218601.57	Геодезический метод; Mt=0.1	-
47	519845.59	2218606.56	Геодезический метод; Mt=0.1	-
48	519847.22	2218607.06	Геодезический метод; Mt=0.1	-
49	519845.98	2218611.92	Геодезический метод; Mt=0.1	-
50	519848.79	2218612.77	Геодезический метод; Mt=0.1	-
51	519850.38	2218608.02	Геодезический метод; Mt=0.1	-
52	519852.01	2218608.52	Геодезический метод; Mt=0.1	-
53	519853.23	2218603.75	Геодезический метод; Mt=0.1	-
54	519924.19	2218630.09	Геодезический метод; Mt=0.1	-
55	519907.09	2218690.08	Геодезический метод; Mt=0.1	-
56	519901.56	2218688.25	Геодезический метод; Mt=0.1	-
57	519899.85	2218694.42	Геодезический метод; Mt=0.1	-
58	519905.31	2218696.27	Геодезический метод; Mt=0.1	-
59	519890.25	2218745.96	Геодезический метод; Mt=0.1	-
60	519887.52	2218744.96	Геодезический метод; Mt=0.1	-
61	519884.67	2218752.10	Геодезический метод; Mt=0.1	-
62	519888.23	2218752.92	Геодезический метод; Mt=0.1	-
63	519879.41	2218781.30	Геодезический метод; Mt=0.1	-
64	519899.48	2218789.67	Геодезический метод; Mt=0.1	-
65	519879.48	2218848.32	Геодезический метод; Mt=0.1	-

1	2	3	4	5
66	519874.63	2218846.67	Геодезический метод; Мt=0.1	-
67	519871.19	2218853.48	Геодезический метод; Мt=0.1	-
68	519859.15	2218882.65	Геодезический метод; Мt=0.1	-
21	519915.86	2218909.25	Геодезический метод; Мt=0.1	-