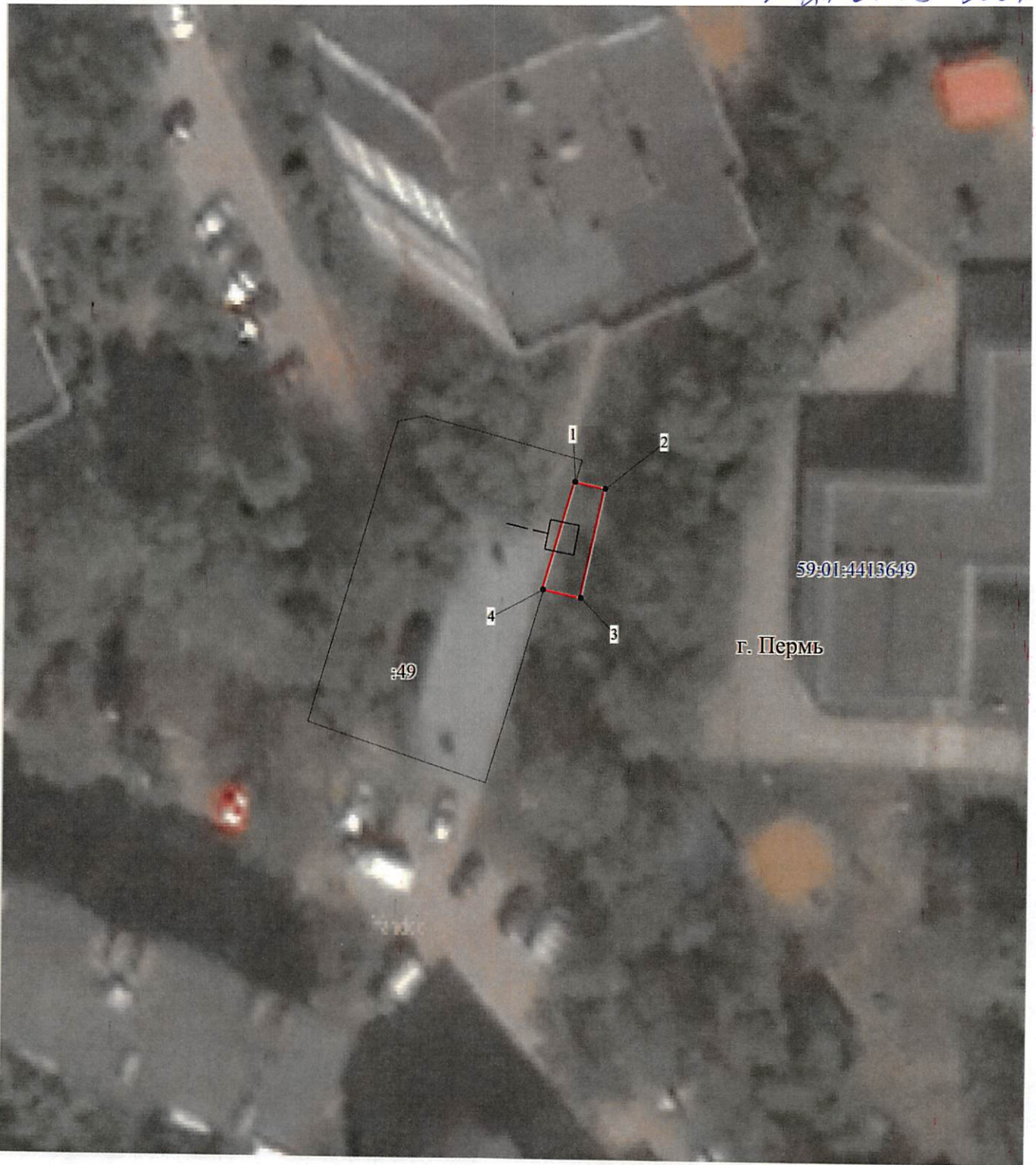






Публичный сервитут Тепловая трасса  
Схема расположения границ публичного сервитута

05.25.11.2022  
№ 21-01-03-5091



Масштаб 1:500

Используемые условные знаки и обозначения:

-  - границы публичного сервитута
-  - трасса трубопровода
-  - границы кадастрового квартала
- 59:01:1713036 - кадастровый номер квартала
-  - границы учтенного земельного участка
- :10 - кадастровый номер земельного участка
- 1 - характерная точка границы

Департамент земельных отношений  
администрации города Перми  
Занесено в муниципальный реестр земель  
3649:116ПС БИ  
« 23 » ноября 20 22 г.

Бывков И.В.

**ОПИСАНИЕ МЕСТОПОЛОЖЕНИЯ ГРАНИЦ ПУБЛИЧНОГО СЕРВИТУТА  
ПО ОБЪЕКТУ  
Тепловая трасса  
Пермский край, г. Пермь  
(наименование объекта)**

**Сведения о местоположении границ объекта**

**1. Система координат МСК-59 (зона 2)**

**2. Сведения о характерных точках границ объекта**

Обозначение характерных точек границ	Координаты, м		Метод определения координат и средняя квадратическая погрешность положения характерной точки ( $M_i$ ), м	Описание закрепления точки на местности (при наличии)
	X	Y		
1	2	3	4	5
1	512581.51	2230234.85	Геодезический метод; $M_t=0.1$	-
2	512580.92	2230237.57	Геодезический метод; $M_t=0.1$	-
3	512571.15	2230235.45	Геодезический метод; $M_t=0.1$	-
4	512571.89	2230232.04	Геодезический метод; $M_t=0.1$	-
1	512581.51	2230234.85	Геодезический метод; $M_t=0.1$	-