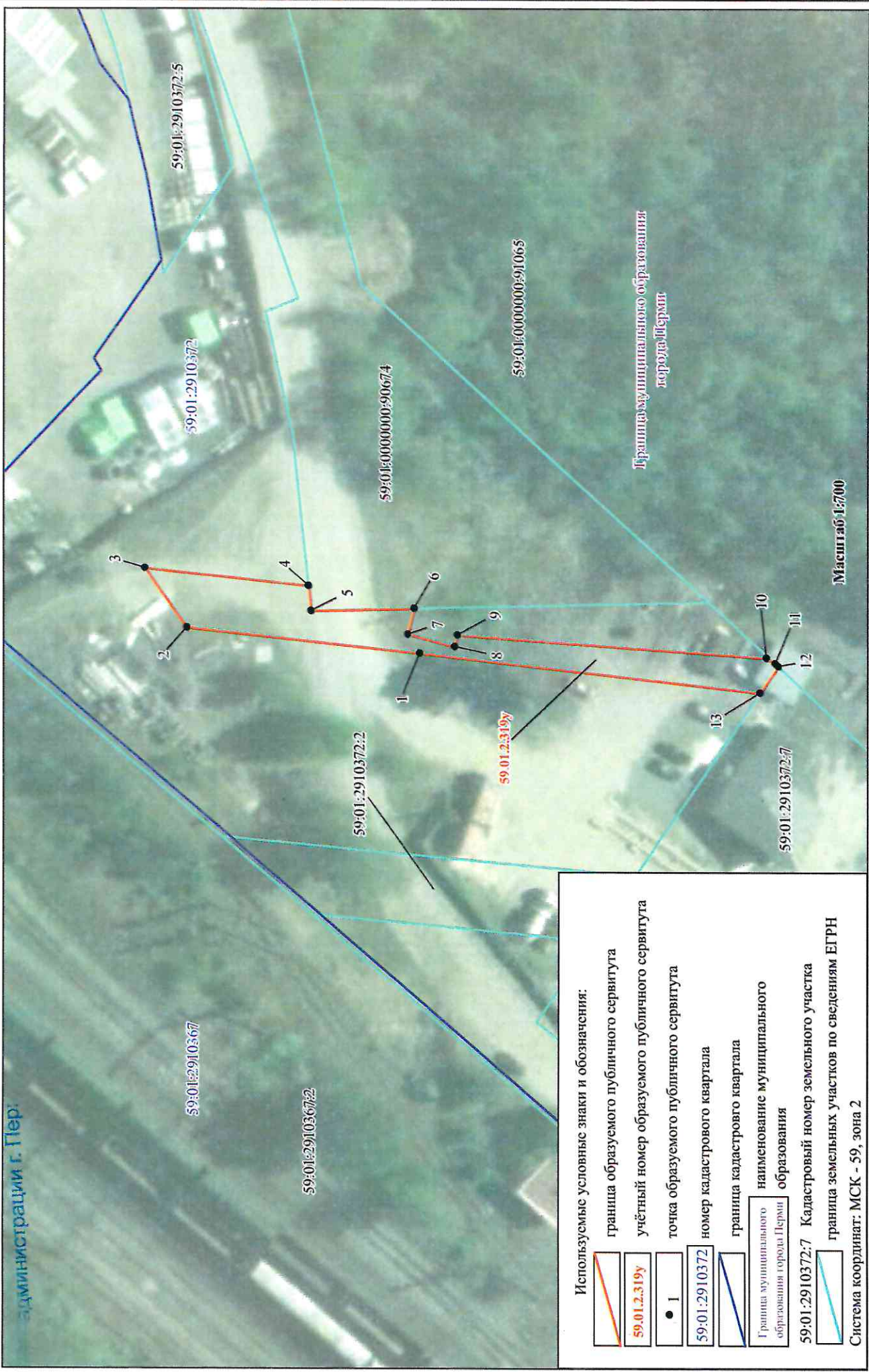








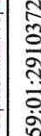


Занесено в муниципальный реестр земель
 10.02.2018
 23 августа 2018 г.
 Волков И.В.

Раздел 4
 ПЛАН ГРАНИЦ ОБЪЕКТА

начальника департамент
 От 05.05.2018 № АИ-03-2/44
 земельных отношений



Используемые условные знаки и обозначения:

-  граница образуемого публичного сервитута
-  учётный номер образуемого публичного сервитута
-  точка образуемого публичного сервитута
-  номер кадастрового квартала
-  граница кадастрового квартала
-  наименование муниципального образования города Перми
-  Кадастровый номер земельного участка
-  граница земельных участков по сведениям ЕГРН
-  Система координат: МСК - 59, зона 2

ОПИСАНИЕ МЕСТОПОЛОЖЕНИЯ ГРАНИЦ

Зона публичного сервитута ВЛ 6 кВ

(наименование объекта, местоположение границ которого описано
(далее - объект))

Раздел 1

Сведения об объекте		
N п/п	Характеристики объекта	Описание характеристик
1	2	3
1	Местоположение объекта	Пермский край, г Пермь
2	Площадь объекта +/- величина погрешности определения площади (Р +/- Дельта Р)	457±7 кв.м
3	Иные характеристики объекта	<p>Публичный сервитут устанавливается для реконструкции инженерного сооружения, являющегося линейным объектом, ЛЭП-6 кВ отпайка на ТП-0538 от ВЛ-6 кВ №7 ПС Гайва вынос которого, планируется в связи со строительством Северного железнодорожного обхода г. Перми. Срок публичного сервитута - 10 лет. Правообладатель публичного сервитута ОАО «РЖД» адрес: 107174, г. Москва, ул. Новая Басманная, д. 2/1, стр. 1, адрес электронной почты: cos@center.rzd.ru</p>

Раздел 2

Сведения о местоположении границ объекта					
1. Система координат МСК-59, зона 2					
2. Сведения о характерных точках границ объекта					
Обозначение характерных точек границ	Координаты, м		Метод определения координат характерной точки	Средняя квадратическая погрешность положения характерной точки (Mt), м	Описание обозначения точки на местности (при наличии)
	X	Y			
1	2	3	4	5	6
1	527625.03	2235894.12	Метод спутниковых геодезических измерений (определений)	0.10	-
2	527659.14	2235897.90	Метод спутниковых геодезических измерений (определений)	0.10	-
3	527665.30	2235906.63	Метод спутниковых геодезических измерений (определений)	0.10	-
4	527641.33	2235903.97	Метод спутниковых геодезических измерений (определений)	0.10	-
5	527640.96	2235900.29	Метод спутниковых геодезических измерений (определений)	0.10	-
6	527625.83	2235900.61	Метод спутниковых геодезических измерений (определений)	0.10	-
7	527626.78	2235896.85	Метод спутниковых геодезических измерений (определений)	0.10	-
8	527619.93	2235895.08	Метод	0.10	-

			спутниковых геодезических измерений (определений)		
9	527619.51	2235896.75	Метод спутниковых геодезических измерений (определений)	0.10	-
10	527574.24	2235893.40	Метод спутниковых геодезических измерений (определений)	0.10	-
11	527572.96	2235892.59	Метод спутниковых геодезических измерений (определений)	0.10	-
12	527572.51	2235892.18	Метод спутниковых геодезических измерений (определений)	0.10	-
13	527575.16	2235888.33	Метод спутниковых геодезических измерений (определений)	0.10	-
1	527625.03	2235894.12	Метод спутниковых геодезических измерений (определений)	0.10	-

3. Сведения о характерных точках части (частей) границы объекта

Обозначение характерных точек части границы	Координаты, м		Метод определения координат характерной точки	Средняя квадратическая погрешность положения характерной точки (Mt), м	Описание обозначения точки на местности (при наличии)
	X	Y			
1	2	3	4	5	6
-	-	-	-	-	-

