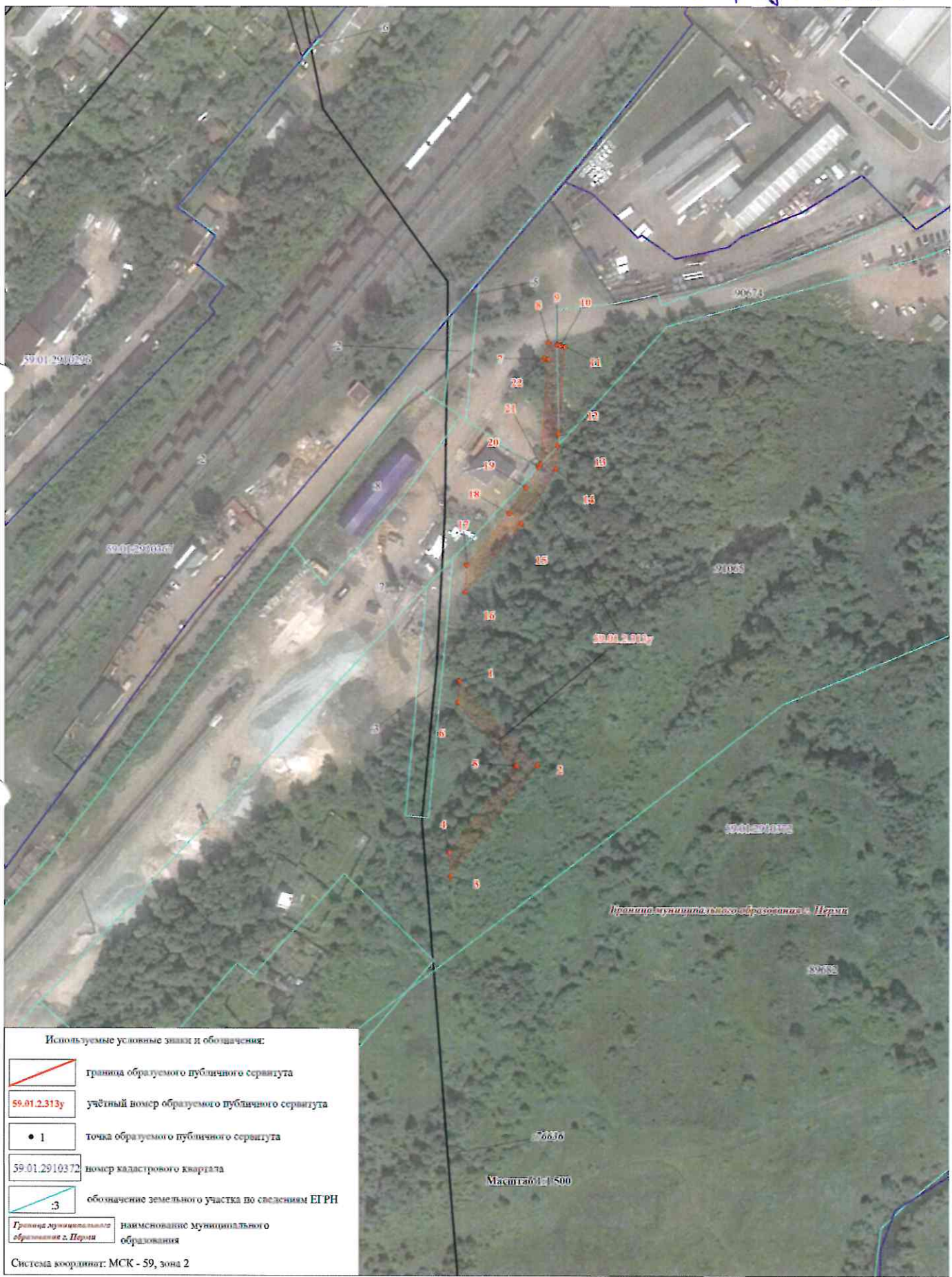


Распоряжением
 от 10.05.2023 № 101-03-2491
 начальника департамент
 земельных отношений
 администрации г. Перми

Раздел 4

Департамент земельных отношений
 администрации города Перми
 Занесено в Единый государственный реестр земель
 10372-30ПС ЛН
 14 апреля 2023 г.
 Акулиничева С.А.

ПЛАН ГРАНИЦ ОБЪЕКТА



Используемые условные знаки и обозначения:

- граница образуемого публичного сервитута
 - 59.01.2.313у учётный номер образуемого публичного сервитута
 - точка образуемого публичного сервитута
 - номер кадастрового квартала
 - .3 обозначение земельного участка по сведениям ЕГРН
 - наименование муниципального образования
- Система координат: МСК - 59, зона 2

Масштаб 1:500

ОПИСАНИЕ МЕСТОПОЛОЖЕНИЯ ГРАНИЦ

Публичный сервитут(наименование объекта, местоположение границ которого описано
(далее - объект)

Раздел 1

Сведения об объекте		
N п/п	Характеристики объекта	Описание характеристик
1	2	3
1	Местоположение объекта	Пермский край, г Пермь
2	Площадь объекта +/- величина погрешности определения площади (P +/- Дельта P)	1477±13 кв.м
3	Иные характеристики объекта	<p>Публичный сервитут устанавливается в целях размещения объекта электросетевого хозяйства «Воздушная линия электропередачи ВЛ 6 кВ фидер №7 от ПС «Гайва», входящая в состав электросетевого комплекса Подстанция 35/6кВ «Гайва» с линиями электропередачи и трансформаторными подстанциями». Срок публичного сервитута - 49 лет.</p> <p>Правообладатель публичного сервитута ОАО "МРСК Урала", адрес: 620026, Свердловская область, г. Екатеринбург, ул. Мамина-Сибиряка, стр. 140, адрес электронной почты: pe-ser@rosseti-ural.ru</p>

Раздел 2

Сведения о местоположении границ объекта					
1. Система координат МСК-59, зона 2					
2. Сведения о характерных точках границ объекта					
Обозначение характерных точек границ	Координаты, м		Метод определения координат характерной точки	Средняя квадратическая погрешность положения характерной точки (Mt), м	Описание обозначения точки на местности (при наличии)
	X	Y			
1	2	3	4	5	6
59.01.2.313у(1)					
1	527480.81	2235858.48	Метод спутниковых геодезических измерений (определений)	0.10	-
2	527444.58	2235891.82	Метод спутниковых геодезических измерений (определений)	0.10	-
3	527396.82	2235854.51	Метод спутниковых геодезических измерений (определений)	0.10	-
4	527407.19	2235853.72	Метод спутниковых геодезических измерений (определений)	0.10	-
5	527444.21	2235882.65	Метод спутниковых геодезических измерений (определений)	0.10	-
6	527471.45	2235857.58	Метод спутниковых геодезических измерений (определений)	0.10	-
1	527480.81	2235858.48	Метод спутниковых геодезических измерений (определений)	0.10	-

59.01.2.313у(2)					
7	527619.93	2235895.08	Метод спутниковых геодезических измерений (определений)	0.10	-
8	527626.78	2235896.85	Метод спутниковых геодезических измерений (определений)	0.10	-
9	527625.82	2235900.62	Метод спутниковых геодезических измерений (определений)	0.10	-
10	527625.41	2235902.21	Метод спутниковых геодезических измерений (определений)	0.10	-
11	527624.95	2235904.21	Метод спутниковых геодезических измерений (определений)	0.10	-
12	527587.55	2235901.44	Метод спутниковых геодезических измерений (определений)	0.10	-
13	527582.17	2235901.04	Метод спутниковых геодезических измерений (определений)	0.10	-
14	527571.97	2235900.28	Метод спутниковых геодезических измерений (определений)	0.10	-
15	527548.40	2235885.22	Метод спутниковых геодезических измерений (определений)	0.10	-
16	527519.06	2235860.93	Метод спутниковых геодезических измерений (определений)	0.10	-

			измерений (определений)		
17	527530.84	2235861.61	Метод спутниковых геодезических измерений (определений)	0.10	-
18	527553.10	2235880.03	Метод спутниковых геодезических измерений (определений)	0.10	-
19	527564.21	2235887.06	Метод спутниковых геодезических измерений (определений)	0.10	-
20	527572.91	2235892.56	Метод спутниковых геодезических измерений (определений)	0.10	-
21	527574.24	2235893.40	Метод спутниковых геодезических измерений (определений)	0.10	-
22	527619.51	2235896.75	Метод спутниковых геодезических измерений (определений)	0.10	-
7	527619.93	2235895.08	Метод спутниковых геодезических измерений (определений)	0.10	-

3. Сведения о характерных точках части (частей) границы объекта

Обозначение характерных точек части границы	Координаты, м		Метод определения координат характерной точки	Средняя квадратическая погрешность положения характерной точки (Mt), м	Описание обозначения точки на местности (при наличии)
	X	Y			
1	2	3	4	5	6
-	-	-	-	-	-

