

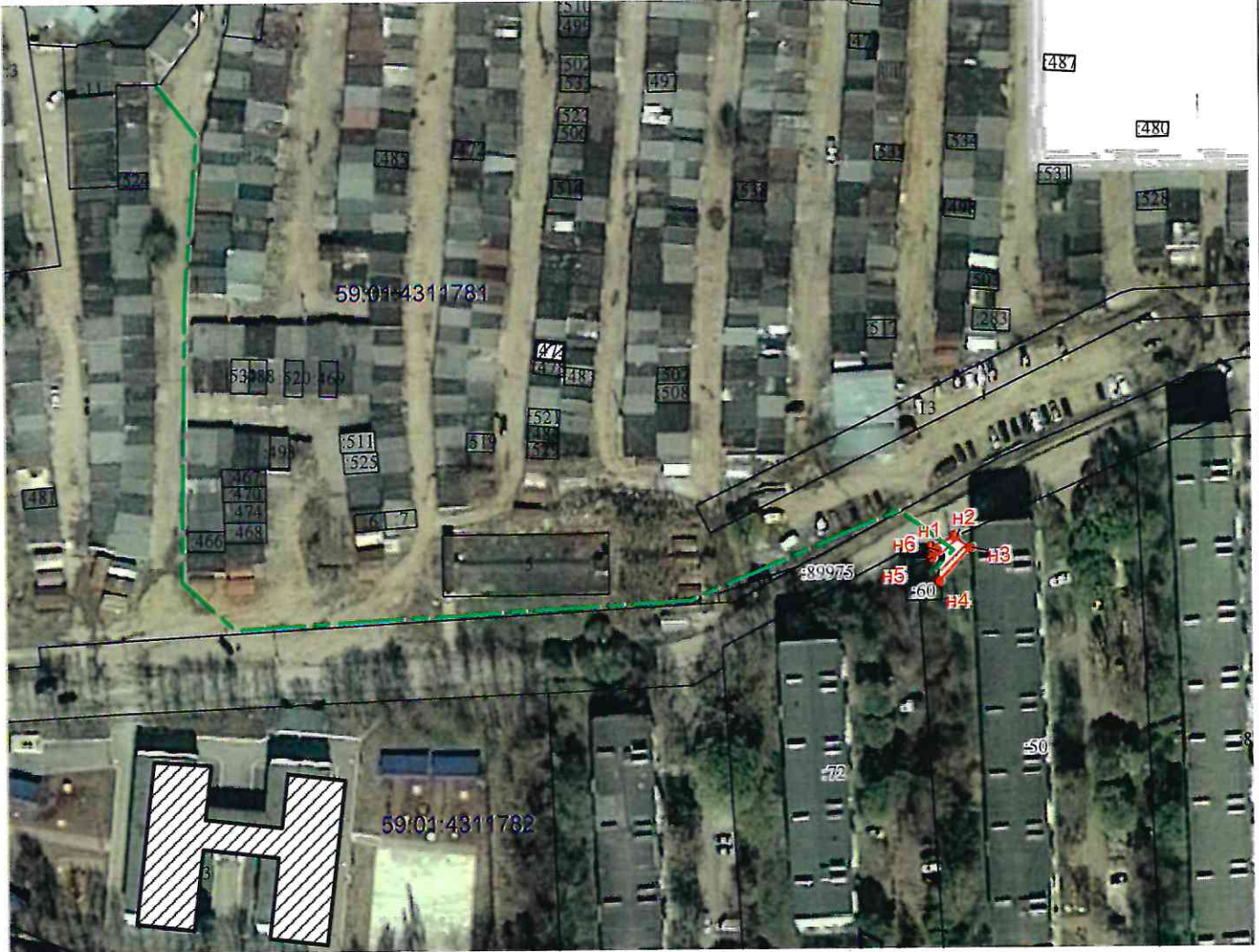
СХЕМА границ публичного сервитута

Объект: «Строительство ВЛ от РУ 0,4 кВ ТП-2117, установка ШРС 0,4 кВ с оборудованием учета з/э для электроснабжения гаража по адресу: Пермский край, г. Пермь, ГСК №90, по ул. Халтурина, гаражный бокс №27»

Месторасположения: Пермский край, г. Пермь, ГСК №90, по ул. Халтурина, гаражный бокс №27»

Категория земель: Земли населенных пунктов
Площадь: 42 кв.м

Департамент земельных отношений
администрации города Перми
Занесено в муниципальный реестр земель
19.05.2023
И.В. Быков



Описание местоположения:

Масштаб 1:1000

От т. н 1 до т. н2 - границы земельного участка с кадастровым номером 59:01:0000000:89975

От т. н 3 до т. н 4, от т. н 5 до т. н6- границы земельного участка с кадастровым номером 59:01:4311782:50

От т. н 4 до т. н 5, границы земельного участка с кадастровым номером 59:01:4311782:60

- - - Проектное местоположение инженерного сооружения
- Граница кадастрового квартала
- 59:01:4311782 - Надпись номера кадастрового квартала
- Граница земельного участка по сведениям ГКН
- Граница земель, публичного сервитута
- 50 - Кадастровый номер земельного участка
- н1 - Номер характерных поворотных точек земельного участка

Каталог координат поворотных точек границ публичного сервитута		
Обозначение земельного участка: 59:01:4311782:3У1		
Обозначение поворотных точек границ	Система координат: МСК-59	
	Координаты, м	
	X	Y
1	2	3
н1	518449.15	2235339.25
н2	518451.45	2235344.52
н3	518448.86	2235347.99
н4	518441.29	2235340.86
1	518446.79	2235340.67
н5	518446.75	2235339.14
н6	518448.20	2235340.51
н1	518449.15	2235339.25

Исполнитель ОАО "МРСК-Урала"
по доверенности № ПЭ/547-2022 от 31.10.2022

И.Ф. Чепкасова



Чепкасова И.Ф.