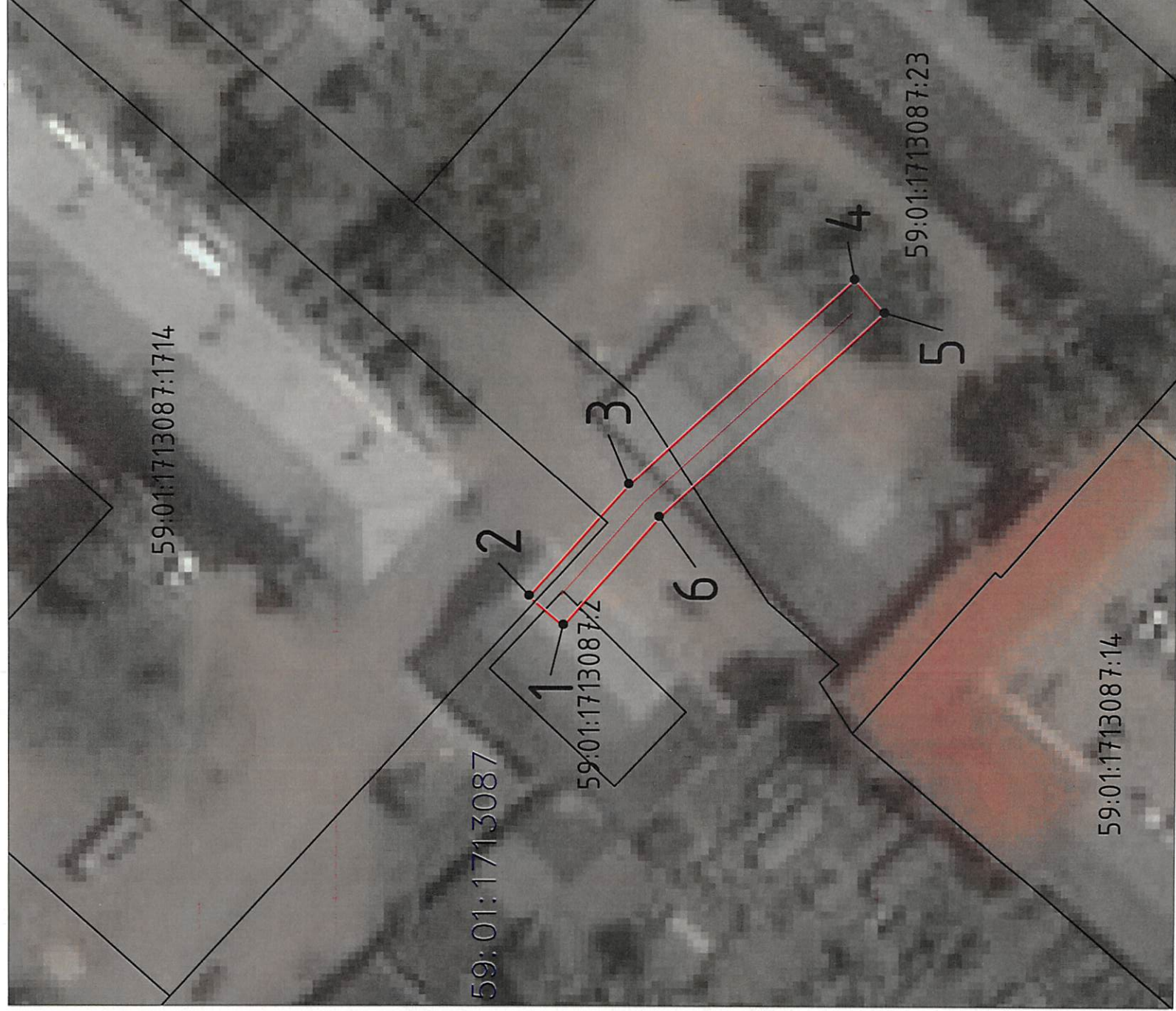


Публичный сервитут

РАСПОРЯЖЕНИЕМ НАЧАЛЬНИКА

Строительство участка ВЛ 0,4 кВ от ближайшей опоры ВЛ 0,4 кВ от ТП-1500, установка оборудования учета э/э на опоре ВЛ 0,4 кВ для электроснабжения индивидуального жилого дома по адресу: Пермский край, г. Пермь, ул. Чистопольская, 5а (кад. номер зем. участка 59:01:1713087:2) от 24.05.2023 № 21-01-03-2830

Схема расположения границ публичного сервитута



М 1:500

Условные обозначения:

- 59:01:1713087 - кадастровый номер квартала
- 59:01:1713087:2 - кадастровый номер земельного участка, учтенного в ГКН
- граница кадастрового квартала
- граница земельного участка, учтенного в ГКН
- граница публичного сервитута
- - характерная точка границы
- - проектируемая линия ВЛ

59:01:1713087:2 - кадастровый номер земельного участка, учтенного в ГКН

Департамент земельных отношений  
администрации города Перми  
Занесено в муниципальный реестр земель  
« 10 » июля 2023 г.  
3087, 69 ПС Сельцо  
Катарева Е.Н.

**ОПИСАНИЕ МЕСТОПОЛОЖЕНИЯ ГРАНИЦ  
ПУБЛИЧНОГО СЕРВИТУТА  
СТРОИТЕЛЬСТВО УЧАСТКА ВЛ 0,4 КВ ОТ БЛИЖАЙШЕЙ ОПОРЫ ВЛ 0,4 КВ ОТ ТП-1500,  
УСТАНОВКА ОБОРУДОВАНИЯ УЧЕТА Э/Э НА ОПОРЕ ВЛ 0,4 КВ ДЛЯ ЭЛЕКТРОСНАБЖЕНИЯ  
ИНДИВИДУАЛЬНОГО ЖИЛОГО ДОМА ПО АДРЕСУ: ПЕРМСКИЙ КРАЙ, Г. ПЕРМЬ, УЛ.  
ЧИСТОПОЛЬСКАЯ, 5А (КАД. НОМЕР ЗЕМ. УЧАСТКА 59:01:1713087:2)  
ПЕРМСКИЙ КРАЙ, Г. ПЕРМЬ  
(НАИМЕНОВАНИЕ ОБЪЕКТА)**

Сведения о местоположении границ объекта

1. Система координат МСК-59, зона 2

2. Сведения о характерных точках границ объекта

Обозначение характерных точек границ	Координаты. м		Метод определения координат и средняя квадратическая погрешность положения характерной точки (M <sub>t</sub> ). м	Описание закреплен ия точки
	X	Y		
1	2	3	4	5
1	516086.06	2214131.50	Геодезический метод; M <sub>t</sub> =0.1	-
2	516089.09	2214134.11	Геодезический метод; M <sub>t</sub> =0.1	-
3	516080.16	2214144.15	Геодезический метод; M <sub>t</sub> =0.1	-
4	516060.10	2214162.61	Геодезический метод; M <sub>t</sub> =0.1	-
5	516057.42	2214159.65	Геодезический метод; M <sub>t</sub> =0.1	-
6	516077.41	2214141.24	Геодезический метод; M <sub>t</sub> =0.1	-
1	516086.06	2214131.50	Геодезический метод; M <sub>t</sub> =0.1	-