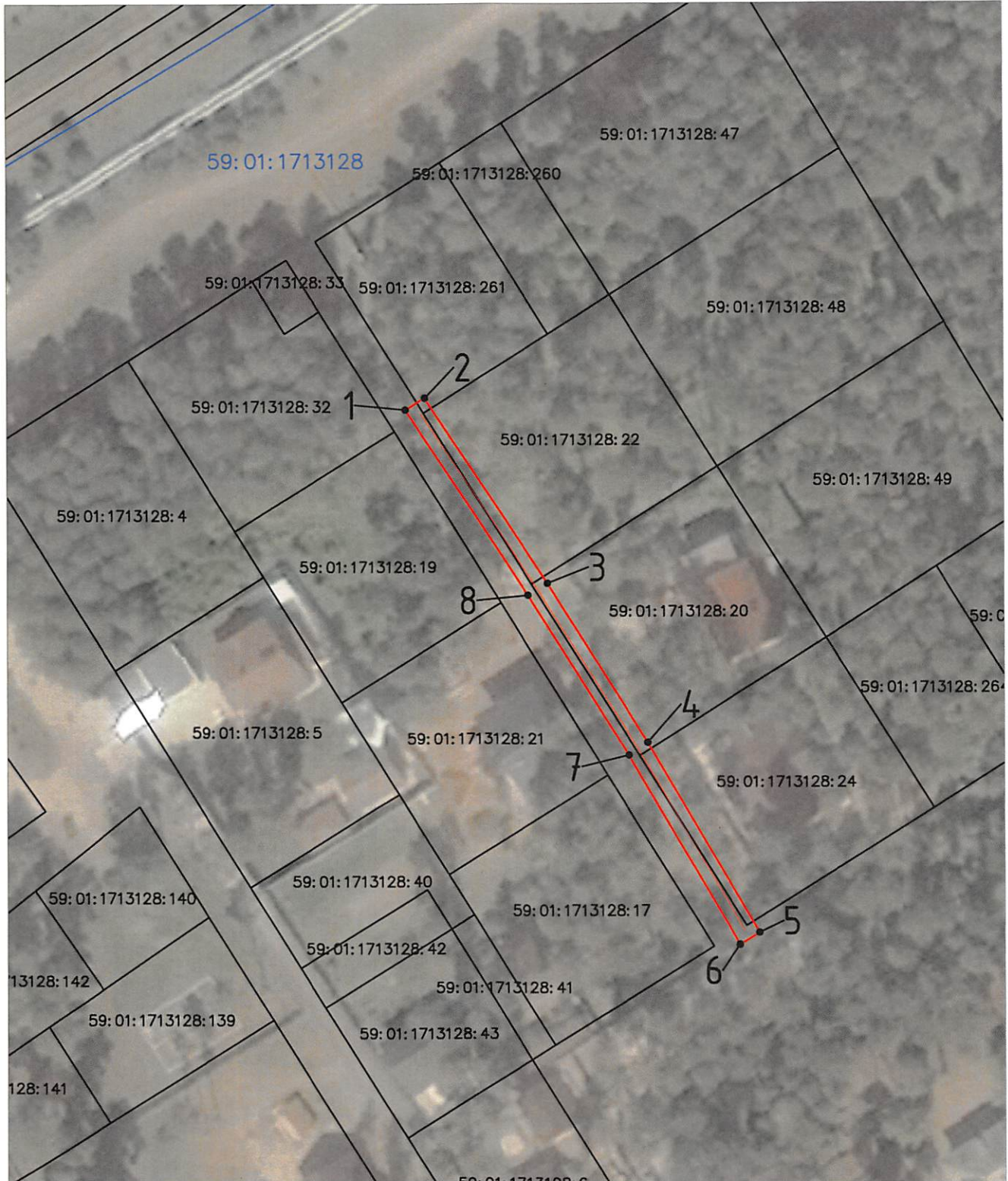







Публичный сервитут
Строительство участка ВЛ 0,4 кВ от ближайшей опоры ВЛ 0,4 кВ от ТП-1517,
установка оборудования учета э/э на опоре ВЛ 0,4 кВ для электроснабжения
индивидуального жилого дома по адресу: Пермский край, г. Пермь, Кировский
район, ул. Каляева, 76 (кад. номер зем. участка 59:01:1713128:22)
Схема расположения границ публичного сервитута

08.04.2023
2021-01-03-2856



М 1:100

Условные обозначения:

- 59:01:1713128 - кадастровый номер квартала
- 59:01:1713128:22 - кадастровый номер земельного участка, учтенного в ГКН
-  - граница кадастрового квартала
-  - граница земельного участка
-  - граница публичного сервитута
-  - характерная точка границы
-  - проектируемая линия ВЛ

Департамент земельных отношений
в ГКН администрации города Перми
Земельно-кадастровый участок:
3/30.23 м.
2023

**ОПИСАНИЕ МЕСТОПОЛОЖЕНИЯ ГРАНИЦ
ПУБЛИЧНОГО СЕРВИТУТА
СТРОИТЕЛЬСТВО УЧАСТКА ВЛ 0,4 КВ ОТ БЛИЖАЙШЕЙ ОПОРЫ ВЛ 0,4 КВ ОТ ТП-1517,
УСТАНОВКА ОБОРУДОВАНИЯ УЧЕТА Э/Э НА ОПОРЕ ВЛ 0,4 КВ ДЛЯ ЭЛЕКТРОСНАБЖЕНИЯ
ИНДИВИДУАЛЬНОГО ЖИЛОГО ДОМА ПО АДРЕСУ: ПЕРМСКИЙ КРАЙ, Г. ПЕРМЬ,
КИРОВСКИЙ РАЙОН, УЛ. КАЛЯЕВА, 76 (КАД. НОМЕР ЗЕМ. УЧАСТКА 59:01:1713128:22)
ПЕРМСКИЙ КРАЙ, Г. ПЕРМЬ
(НАИМЕНОВАНИЕ ОБЪЕКТА)**

Сведения о местоположении границ объекта

1. Система координат МСК-59, зона 2

2. Сведения о характерных точках границ объекта

Обозначение характерных точек границ	Координаты. м		Метод определения координат и средняя квадратическая погрешность положения характерной точки (M_t). м	Описание закреплен ия точки
	X	Y		
1	2	3	4	5
1	520519.01	2218124.23	Геодезический метод; $M_t=0.1$	-
2	520521.01	2218127.69	Геодезический метод; $M_t=0.1$	-
3	520488.42	2218149.32	Геодезический метод; $M_t=0.1$	-
4	520460.43	2218166.97	Геодезический метод; $M_t=0.1$	-
5	520426.98	2218186.69	Геодезический метод; $M_t=0.1$	-
6	520424.89	2218183.28	Геодезический метод; $M_t=0.1$	-
7	520458.20	2218163.65	Геодезический метод; $M_t=0.1$	-
8	520486.32	2218145.91	Геодезический метод; $M_t=0.1$	-
1	520519.01	2218124.23	Геодезический метод; $M_t=0.1$	-