

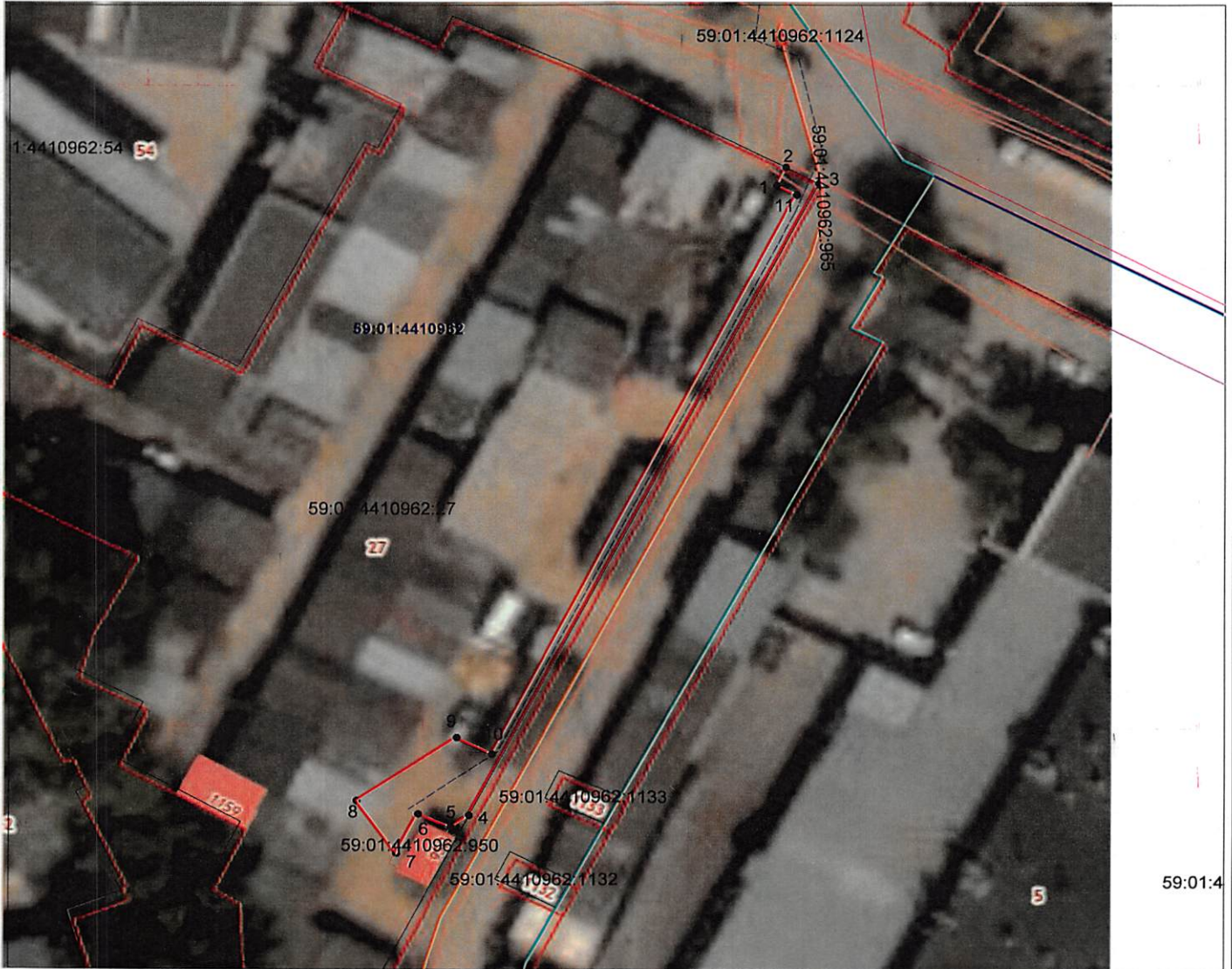
05.31.05.2023
№ 21-0203-3081

Схема расположения границ публичного сервитута

Объект: Строительство ЛЭП 0,4 кВ, установка оборудования учета э/э для электроснабжения гаража по адресу: Пермский край, г. Пермь, ул. Маршрутная, ГСК 4а, бокс 23

Местоположение: Пермский край, г. Пермь, Свердловский р-н, ул. Маршрутная (59:01:4410962:27)

Площадь земель или части земельного участка, кв.м. : 186



Условные обозначения:

- граница публичного сервитута
- граница земельного участка, сведения которого внесены в ЕГРН
- - - - - проектное местоположение инженерного сооружения

59:01:4410962 обозначение кадастрового квартала

59:01:4410962:27 обозначение кадастрового номера земельного участка

Масштаб 1:600

Департамент земельных отношений
администрации города Перми
Занесено в муниципальный реестр земель
96д: 2 ПС & Мел
« 16 » июля 20 23 г.
Добродова & П.

№№ точек	X	Y
1	514765.34	2231619.54
2	514767.34	2231620.50
3	514765.56	2231623.93
4	514694.91	2231587.81
5	514693.59	2231585.92
6	514695.05	2231582.52
7	514690.67	2231580.27
8	514696.51	2231576.17
9	514703.59	2231586.53
10	514701.78	2231590.18
11	514764.29	2231621.64
1	514765.34	2231619.54

Система координат МСК-59, зона 2

Метод определения координат: Метод спутниковых геодезических измерений (определений)

средняя квадратическая погрешность положения характерных точек (Мп)- 0.10 м

ОПИСАНИЕ МЕСТОПОЛОЖЕНИЯ ГРАНИЦ

Строительство ЛЭП 0,4 кВ, установка оборудования учета э/э для электроснабжения гаража по адресу: Пермский край, г. Пермь, ул. Маршрутная, ГСК 4а, бокс 23

(наименование объекта, местоположение границ которого описано (далее - объект))

Раздел 1

Сведения об объекте		
№ п/п	Характеристики объекта	Описание характеристик
1	2	3
1	Местоположение объекта	Пермский край, г. Пермь, Свердловский район
2	Площадь объекта +/- величина погрешности определения площади (Р +/- Дельта Р)	186 кв.м ± 3 кв.м
3	Иные характеристики объекта	Ограничения на использование объекта: Публичный сервитут. В целях подключения (технологического присоединения) к сетям инженерно-технического обеспечения. (Строительство ЛЭП 0,4 кВ, установка оборудования учета э/э для электроснабжения гаража по адресу: Пермский край, г. Пермь, ул. Маршрутная, ГСК 4а, бокс 23) сроком на 48 лет 11 месяцев.

Сведения о местоположении границ объекта					
1. Система координат <u>МСК-59, зона 2</u>					
2. Сведения о характерных точках границ объекта					
Обозначение характерных точек границ	Координаты, м		Метод определения координат характерной точки	Средняя квадратическая погрешность положения характерной точки (M _i), м	Описание обозначения точки на местности (при наличии)
	X	Y			
1	2	3	4	5	6
1	514765.34	2231619.54	Метод спутниковых геодезических измерений (определений)	0.10	Нет закрепления
2	514767.34	2231620.50	Метод спутниковых геодезических измерений (определений)	0.10	Нет закрепления
3	514765.56	2231623.93	Метод спутниковых геодезических измерений (определений)	0.10	Нет закрепления
4	514694.91	2231587.81	Метод спутниковых геодезических измерений (определений)	0.10	Нет закрепления
5	514693.59	2231585.92	Метод спутниковых геодезических измерений (определений)	0.10	Нет закрепления
6	514695.05	2231582.52	Метод спутниковых геодезических измерений (определений)	0.10	Нет закрепления
7	514690.67	2231580.27	Метод спутниковых геодезических измерений (определений)	0.10	Нет закрепления

			измерений (определений)		
8	514696.51	2231576.17	Метод спутниковых геодезических измерений (определений)	0.10	Нет закрепления
9	514703.59	2231586.53	Метод спутниковых геодезических измерений (определений)	0.10	Нет закрепления
10	514701.78	2231590.18	Метод спутниковых геодезических измерений (определений)	0.10	Нет закрепления
11	514764.29	2231621.64	Метод спутниковых геодезических измерений (определений)	0.10	Нет закрепления
1	514765.34	2231619.54	Метод спутниковых геодезических измерений (определений)	0.10	Нет закрепления

3. Сведения о характерных точках части (частей) границы объекта

Обозначение характерных точек части границы	Координаты, м		Метод определения координат характерной точки	Средняя квадратическая погрешность положения характерной точки (M), м	Описание обозначения точки на местности (при наличии)
	X	Y			
1	2	3	4	5	6
-	-	-	-	-	-