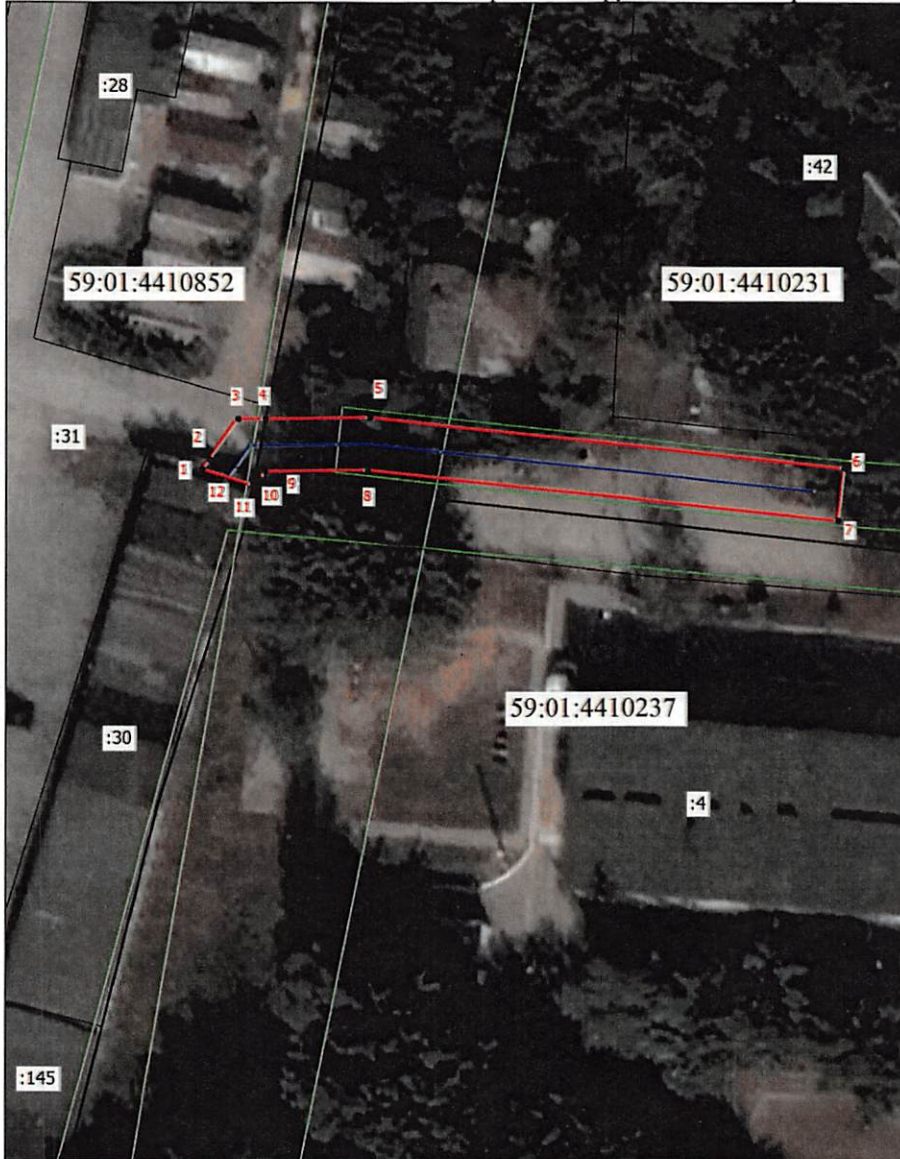


№ 237-З/НС № 21-01-03-3093

СХЕМА РАСПОЛОЖЕНИЯ ГРАНИЦ ПУБЛИЧНОГО СЕРВИТУТА

Объект: «Строительство участка ЛЭП 0,4 кВ от ближайшей опоры КВЛ 0,4 кВ Левченко от ТП-7040, установка ШР 0,4 кВ с оборудованием учета э/э; Реконструкция КВЛ 0,4 кВ Левченко от ТП-7040 (замена провода) для электроснабжения гаража-бокса по адресу: Пермский край, г. Пермь, Индустриальный район, ул. Нытвенская, ГСК №27»
 Местоположение объекта: Пермский край, г. Пермь, Индустриальный район, ул. Нытвенская, ГСК №27
 Площадь земель или части земельного участка, кв.м.: 194
 Категория земель: земли населенных пунктов
 Вид разрешенного использования земельного участка: -
 Цель использования: под объекты инженерного оборудования электроснабжения



Координаты характерных точек (МСК-59, зона 2)		
№ п/п	X	Y
1	515501,02	2230072,48
2	515501,77	2230073,02
3	515504,83	2230075,23
4	515504,86	2230077,33
5	515504,98	2230085,36
6	515501,15	2230121,76
7	515497,18	2230121,32
8	515500,98	2230085,18
9	515500,86	2230077,29
10	515500,29	2230076,87
11	515500,33	2230076,48
12	515499,84	2230076,36
1	515501,02	2230072,48

Масштаб 1: 500

Условные обозначения

- Граница кадастрового квартала
- Часть границы, сведения ЕГРН о которой позволяют однозначно определить ее положение на местности
- Граница зоны с особыми условиями
- Граница публичного сервитута
- Граница сооружения, планируемого к строительству
- 59:01:4410231 - Номер кадастрового квартала
- :42 - Кадастровый номер земельного участка
- 1 - Обозначение новой характерной точки

Департамент земельных отношений
администрации города Перми
Занесено в муниципальный реестр земель
237-З/НС
« 22 » мая 2023 г.