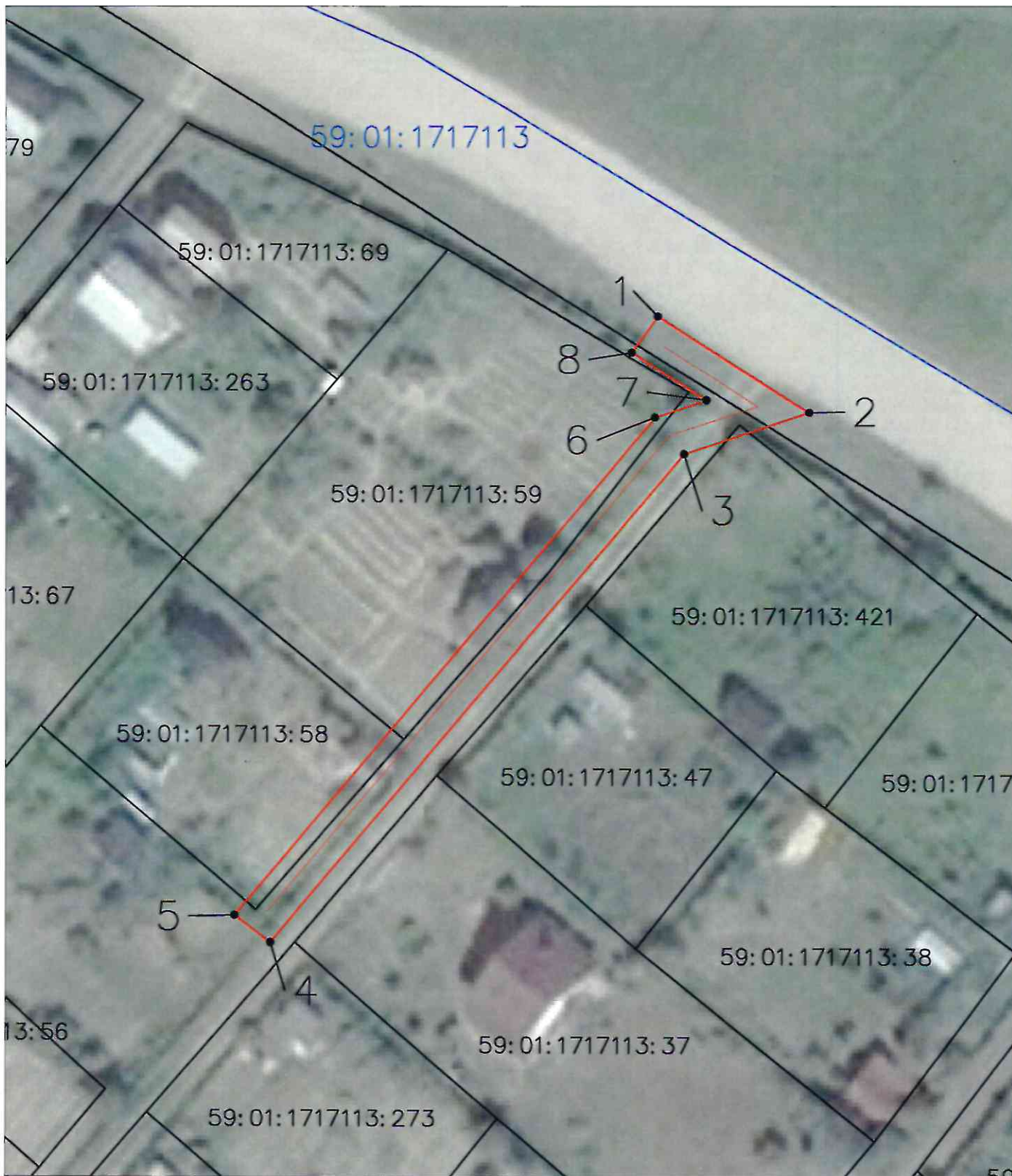


Публичный сервитут

08.06.2023 № ДПД/03-3372

Строительство участка ВЛ 0,4 кВ от ближайшей опоры ВЛ 0,4 кВ от СП 1678, установка оборудования учета э/э на опоре ВЛ 0,4 кВ для электроснабжения садового дома по адресу: Пермский край, г. Пермь, Кировский район, ул. Воткинская, 256, СНТ "Садовод", уч. 44 (кад. номер зем. участка 59:01:1717113:273)

Схема расположения границ публичного сервитута



М 1:500

Условные обозначения:

- 59:01:1717113 - кадастровый номер квартала
- 59:01:1717113:273 - кадастровый номер земельного участка, учтенного в ГКН
- (blue line) - граница кадастрового квартала
- (black line) - граница земельного участка, учтенного в ГКН
- (red line) - граница публичного сервитута
- 1 - характерная точка границы

Департамент земельных отношений
 администрации города Перми
 Занесено в муниципальный реестр земель
 7113:239 ПС
 « 29 » мая 20 23 г.
 Бижко И.В.

**ОПИСАНИЕ МЕСТОПОЛОЖЕНИЯ ГРАНИЦ
ПУБЛИЧНОГО СЕРВИТУТА**

**СТРОИТЕЛЬСТВО УЧАСТКА ВЛ 0,4 КВ ОТ БЛИЖАЙШЕЙ ОПОРЫ ВЛ 0,4 КВ ОТ ТП-1678,
УСТАНОВКА ОБОРУДОВАНИЯ УЧЕТА Э/Э НА ОПОРЕ ВЛ 0,4 КВ ДЛЯ ЭЛЕКТРОСНАБЖЕНИЯ
САДОВОГО ДОМА ПО АДРЕСУ: ПЕРМСКИЙ КРАЙ, Г. ПЕРМЬ, КИРОВСКИЙ РАЙОН, УЛ.
ВОТКИНСКАЯ, 25Б, СНТ "САДОВОД", УЧ. 44 (КАД. НОМЕР ЗЕМ. УЧАСТКА 59:01:1717113:273)
ПЕРМСКИЙ КРАЙ, Г. ПЕРМЬ
(НАИМЕНОВАНИЕ ОБЪЕКТА)**

Сведения о местоположении границ объекта

1. Система координат МСК-59, зона 2

2. Сведения о характерных точках границ объекта

Обозначение характерных точек границ	Координаты. м		Метод определения координат и средняя квадратическая погрешность положения характерной точки (M_t). м	Описание закреплен ия точки
	X	Y		
1	2	3	4	5
1	521510.36	2207533.65	Геодезический метод; $M_t=0.1$	-
2	521501.69	2207547.13	Геодезический метод; $M_t=0.1$	-
3	521497.96	2207536.01	Геодезический метод; $M_t=0.1$	-
4	521454.19	2207499.07	Геодезический метод; $M_t=0.1$	-
5	521456.61	2207495.89	Геодезический метод; $M_t=0.1$	-
6	521501.23	2207533.40	Геодезический метод; $M_t=0.1$	-
7	521502.83	2207537.96	Геодезический метод; $M_t=0.1$	-
8	521507.11	2207531.32	Геодезический метод; $M_t=0.1$	-
1	521510.36	2207533.65	Геодезический метод; $M_t=0.1$	-