

СХЕМА РАСПОЛОЖЕНИЯ ГРАНИЦ ПУБЛИЧНОГО СЕРВИТУТА

от 14.06.2023 года № Д-01-03-3465

Объект: «Строительство КТПС 10/0,4 кВ с оборудованием учета э/э, ВЛ 10 кВ, РЛК 10 кВ, ВЛ 0,4 кВ, установка оборудования учета на опоре ВЛ 0,4 кВ для электроснабжения садового дома по адресу: Пермский край, г. Пермь, Индустриальный район, ул. Космонавта Леонова, дом № 93, СНТ "Север", уч. 27 (кад. номер зем. участков 59:01:4416066:29, :28, :27)»

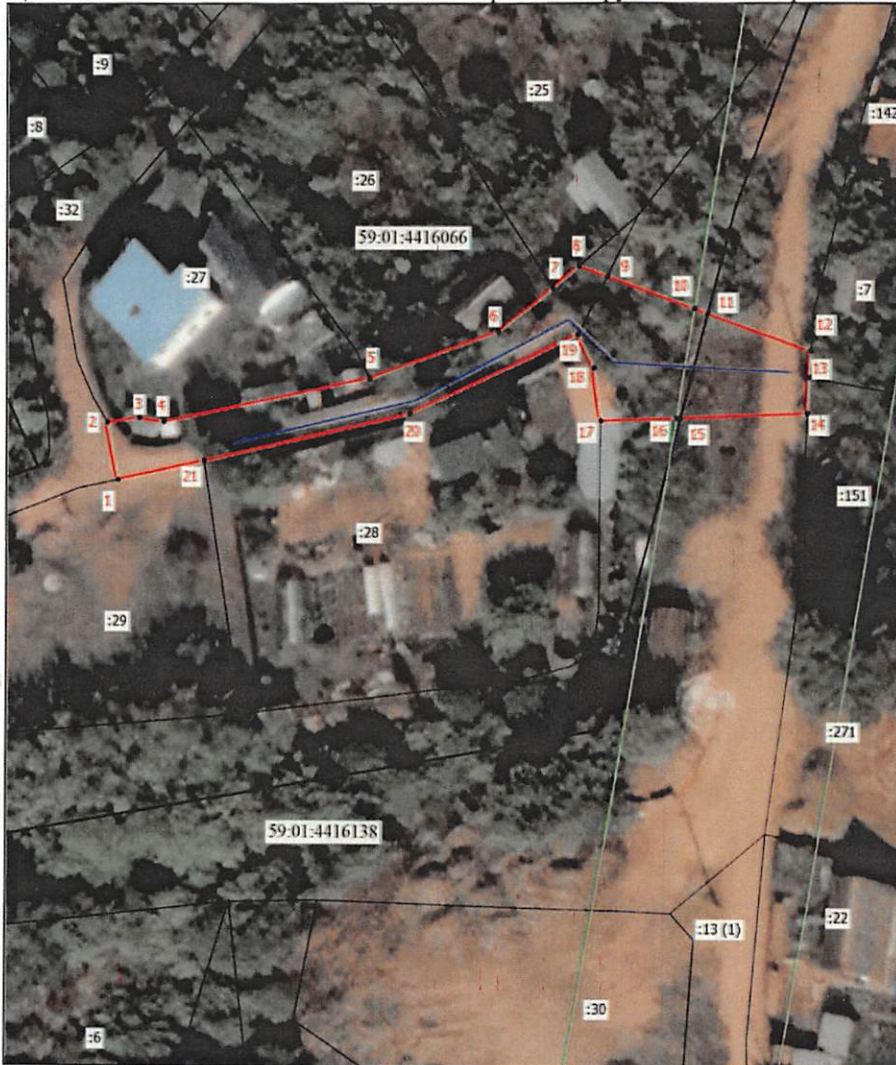
Местоположение объекта: Пермский край, г. Пермь, Индустриальный район, ул. Космонавта Леонова, дом № 93, СНТ "Север", уч. 27

Площадь земель или части земельного участка, кв.м.: 434

Категория земель: земли населённых пунктов

Вид разрешенного использования земельного участка: -

Цель использования: под объекты инженерного оборудования электроснабжения



Координаты характерных точек
(МСК-59, зона 2)

№ п/п	X	Y
1	510384,83	2228711,67
2	510390,18	2228710,56
3	510390,61	2228713,78
4	510390,23	2228716,22
5	510394,36	2228736,76
6	510398,72	2228749,64
7	510402,80	2228755,09
8	510404,87	2228757,69
9	510403,90	2228760,51
10	510400,92	2228769,23
11	510400,47	2228770,54
12	510396,95	2228780,82
13	510394,50	2228780,64
14	510391,14	2228780,47
15	510390,68	2228767,83
16	510390,66	2228767,41
17	510390,39	2228759,86
18	510395,32	2228759,17
19	510398,45	2228757,58
20	510391,06	2228740,80
21	510386,60	2228720,24
1	510384,83	2228711,67

Масштаб 1: 1000

Условные обозначения

- Граница кадастрового квартала
- Часть границы, сведения ЕГРН о которой позволяют однозначно определить ее положение на местности
- Граница зоны с особыми условиями
- Граница публичного сервитута
- Граница сооружения
- 59:01:4416066 - Номер кадастрового квартала
- :25 - Кадастровый номер земельного участка
- Обозначение новой характерной точки

Департамент земельных отношений
администрации города Перми
Занесено в муниципальный реестр земель
6066:357С
06 июня 2023 г.

Быков Ч.В.