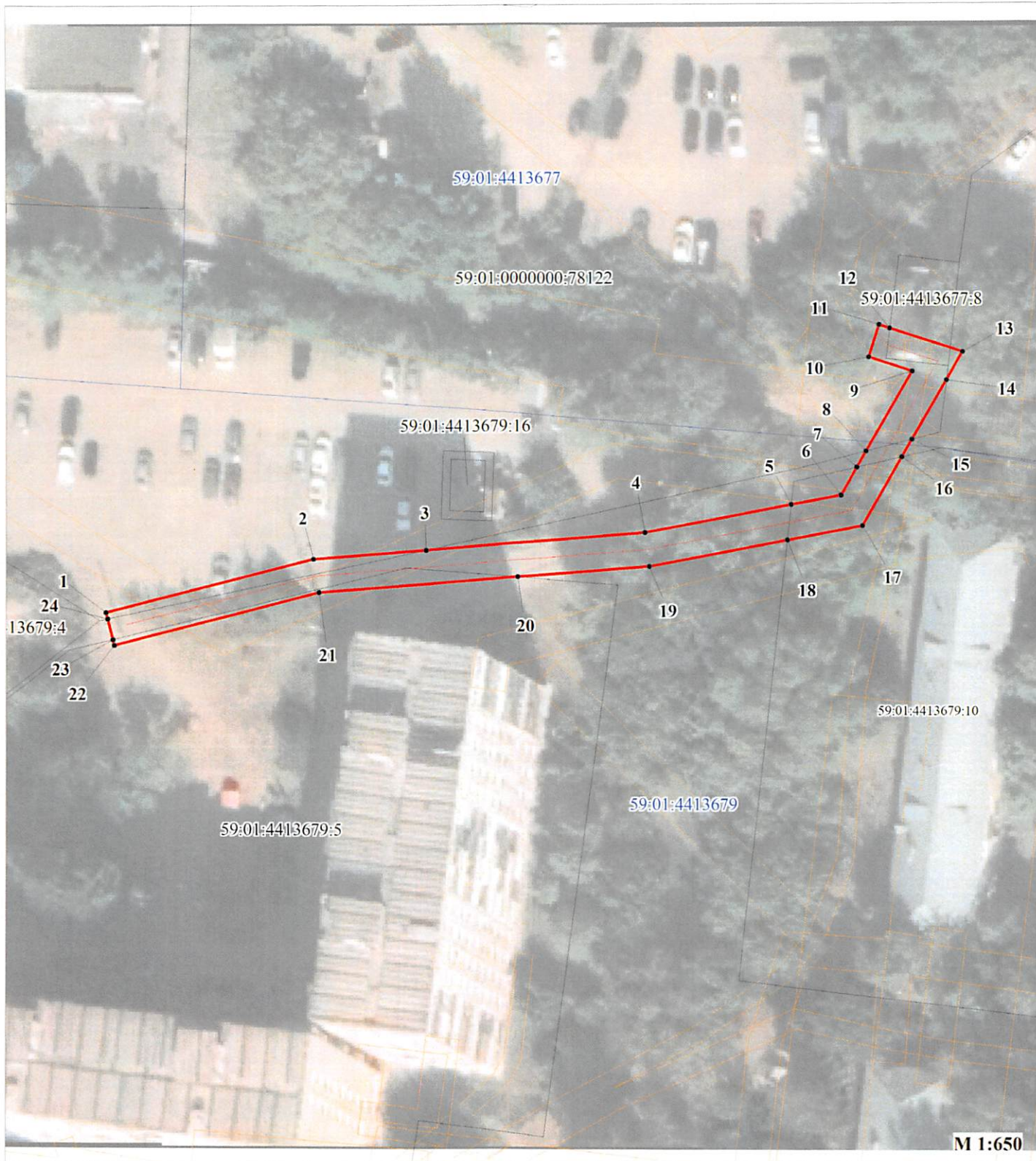


**Публичный сервитут**  
**Строительство ВЛ 0,4 кВ от РУ 0,4 кВ ТП-6418, установка оборудования учета э/э на опоре**  
**ВЛ 0,4 кВ для электроснабжения антенно-мачтового сооружения связи по адресу: Пермский край,**  
**г. Пермь, Свердловский район, ул. Анвара Гатауллина, 29/1 (ориентир ул. Новосибирская**  
**напротив дома 24)**

*от 21.06.2023 № 21-01-03-3426*

**Схема расположения границ публичного сервитута**



**Условные обозначения:**

- 59:01:4413677 кадастровый номер квартала
- 59:01:4413677:8 кадастровый номер земельного участка, учтенного в ГКН
- граница земельного участка, учтенного в ГКН
- граница публичного сервитута
- граница кадастрового квартала
- характерная точка границы
- проектируемая линия ВЛ-0,4 кВ

Департамент земельных отношений  
администрации города Перми  
Занесено в муниципальный реестр земель  
*3679:25 ПС*  
*«15» июля 2023*  
*Аймунова Е.А.*

**ОПИСАНИЕ МЕСТОПОЛОЖЕНИЯ ГРАНИЦ  
ПУБЛИЧНОГО СЕРВИТУТА  
СТРОИТЕЛЬСТВО ВЛ 0,4 КВ ОТ РУ 0,4 КВ ТП-6418, УСТАНОВКА ОБОРУДОВАНИЯ УЧЕТА  
Э/Э НА ОПОРЕ ВЛ 0,4 КВ ДЛЯ ЭЛЕКТРОСНАБЖЕНИЯ АНТЕННО-МАЧТОВОГО  
СООРУЖЕНИЯ СВЯЗИ ПО АДРЕСУ: ПЕРМСКИЙ КРАЙ, Г. ПЕРМЬ, СВЕРДЛОВСКИЙ  
РАЙОН, УЛ. АНВАРА ГАТАУЛЛИНА, 29/1 (ОРИЕНТИР УЛ. НОВОСИБИРСКАЯ НАПРОТИВ  
ДОМА 24)  
ПЕРМСКИЙ КРАЙ, Г. ПЕРМЬ  
(НАИМЕНОВАНИЕ ОБЪЕКТА)**

Сведения о местоположении границ объекта

1. Система координат МСК-59, зона 2

2. Сведения о характерных точках границ объекта

Обозначение характерных точек границ	Координаты. м		Метод определения координат и средняя квадратическая погрешность положения характерной точки (M <sub>t</sub> ). м	Описание закрепления точки
	X	Y		
1	2	3	4	5
1	512530.59	2231358.81	Геодезический метод; M <sub>t</sub> =0.1	-
2	512536.97	2231383.31	Геодезический метод; M <sub>t</sub> =0.1	-
3	512538.05	2231396.63	Геодезический метод; M <sub>t</sub> =0.1	-
4	512540.13	2231422.44	Геодезический метод; M <sub>t</sub> =0.1	-
5	512543.42	2231439.74	Геодезический метод; M <sub>t</sub> =0.1	-
6	512544.53	2231445.59	Геодезический метод; M <sub>t</sub> =0.1	-
7	512547.77	2231447.48	Геодезический метод; M <sub>t</sub> =0.1	-
8	512549.66	2231448.58	Геодезический метод; M <sub>t</sub> =0.1	-
9	512559.02	2231454.03	Геодезический метод; M <sub>t</sub> =0.1	-
10	512560.68	2231448.89	Геодезический метод; M <sub>t</sub> =0.1	-
11	512564.48	2231450.11	Геодезический метод; M <sub>t</sub> =0.1	-
12	512564.07	2231451.39	Геодезический метод; M <sub>t</sub> =0.1	-
13	512561.31	2231460.00	Геодезический метод; M <sub>t</sub> =0.1	-
15	512557.97	2231458.05	Геодезический метод; M <sub>t</sub> =0.1	-
16	512551.02	2231454.00	Геодезический метод; M <sub>t</sub> =0.1	-
17	512548.97	2231452.80	Геодезический метод; M <sub>t</sub> =0.1	-
18	512540.94	2231448.13	Геодезический метод; M <sub>t</sub> =0.1	-
19	512539.26	2231439.28	Геодезический метод; M <sub>t</sub> =0.1	-
20	512536.16	2231422.98	Геодезический метод; M <sub>t</sub> =0.1	-
21	512534.91	2231407.43	Геодезический метод; M <sub>t</sub> =0.1	-
22	512533.01	2231383.98	Геодезический метод; M <sub>t</sub> =0.1	-
23	512526.72	2231359.82	Геодезический метод; M <sub>t</sub> =0.1	-
24	512527.40	2231359.64	Геодезический метод; M <sub>t</sub> =0.1	-
1	512530.59	2231358.81	Геодезический метод; M <sub>t</sub> =0.1	-