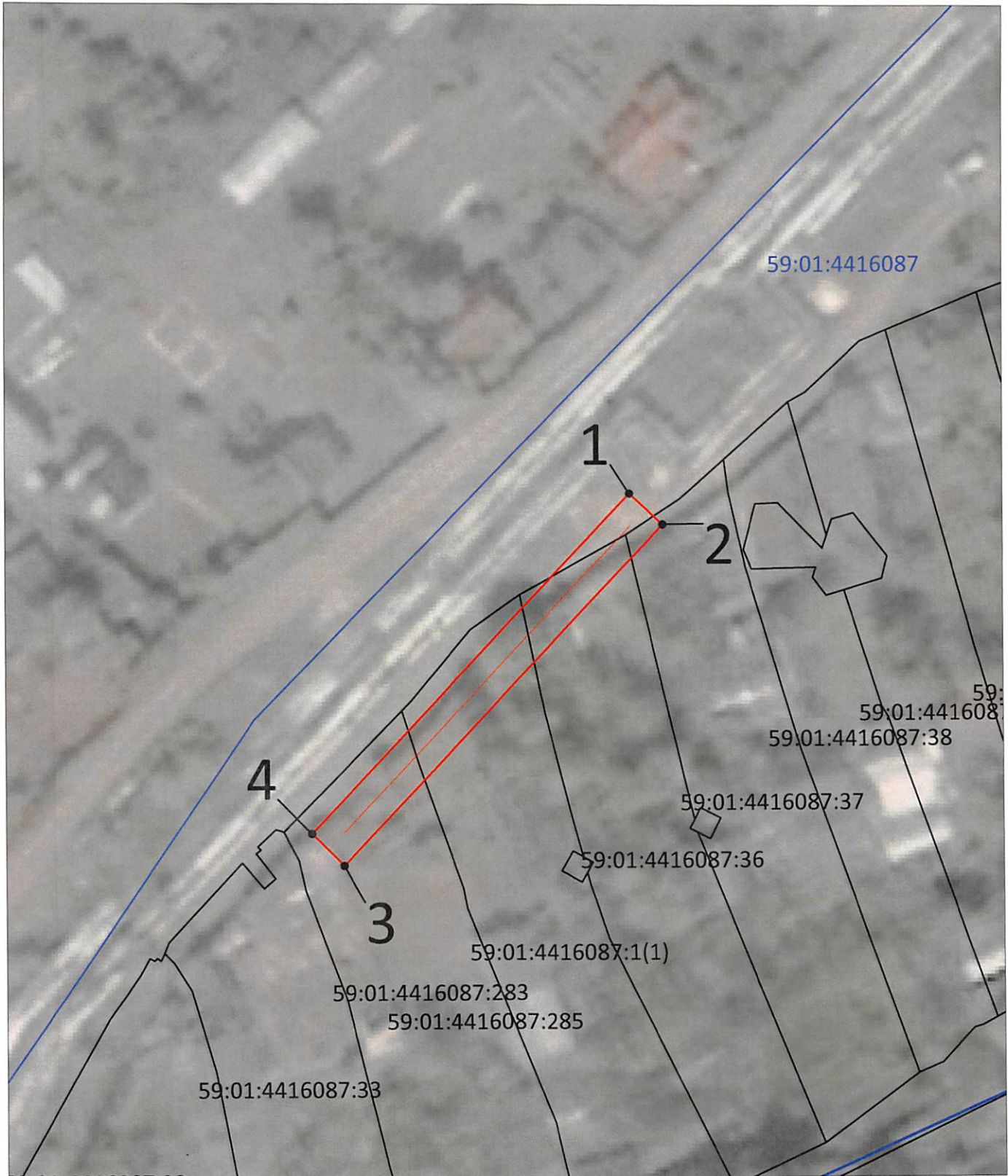


Публичный сервитут

Строительство участка ВЛ 0,4 кВ от ближайшей опоры существующей ВЛ 0,4 кВ от ТП-7133 протяженностью 0,06 км, установка оборудования учета э/э на опоре ВЛ 0,4 кВ для электроснабжения садового дома по адресу: Пермский край, г. Пермь, СНТ Коллективный сад №184, уч. 3 (кад. номер зем. участка 59:01:4416087:283)

от 23.06.2023 № 03-3765  
начальника департамента  
земельных отношений  
администрации г. Пермь

Схема расположения границ публичного сервитута



М 1:500

Условные обозначения:

- 59:01:4416087 - кадастровый номер квартала
- 59:01:4416087:283 - кадастровый номер земельного участка, учтенного в ГКН
- граница кадастрового квартала
- граница земельного участка, учтенного в ГКН
- ▭ - граница публичного сервитута
- - характерная точка границы
- проектируемая линия ВЛ

Департамент земельных отношений  
администрации города Перми  
Занесено в муниципальный реестр земель  
308775 ПС  
« 15 » июня 20 23 г.

Быков И.В.

**ОПИСАНИЕ МЕСТОПОЛОЖЕНИЯ ГРАНИЦ  
ПУБЛИЧНОГО СЕРВИТУТА**

**СТРОИТЕЛЬСТВО УЧАСТКА ВЛ 0,4 КВ ОТ БЛИЖАЙШЕЙ ОПОРЫ СУЩЕСТВУЮЩЕЙ ВЛ 0,4  
КВ ОТ ТП-7133 ПРОТЯЖЕННОСТЬЮ 0,06 КМ, УСТАНОВКА ОБОРУДОВАНИЯ УЧЕТА Э/Э НА  
ОПОРЕ ВЛ 0,4 КВ ДЛЯ ЭЛЕКТРОСНАБЖЕНИЯ САДОВОГО ДОМА ПО АДРЕСУ: ПЕРМСКИЙ  
КРАЙ, Г. ПЕРМЬ, СНТ КОЛЛЕКТИВНЫЙ САД №184, УЧ. 3 (КАД. НОМЕР ЗЕМ. УЧАСТКА  
59:01:4416087:283)**

**ПЕРМСКИЙ КРАЙ, г. ПЕРМЬ  
(НАИМЕНОВАНИЕ ОБЪЕКТА)**

**Сведения о местоположении границ объекта**

**1. Система координат МСК-59. зона 2**

**2. Сведения о характерных точках границ объекта**

Обозначение характерных точек границ	Координаты. м		Метод определения координат и средняя квадратическая погрешность положения характерной точки (M <sub>t</sub> ). м	Описание закреплен ия точки
	X	Y		
1	2	3	4	5
1	511805.30	2225896.77	Геодезический метод; M <sub>t</sub> =0.1	-
2	511802.60	2225899.72	Геодезический метод; M <sub>t</sub> =0.1	-
3	511772.83	2225871.42	Геодезический метод; M <sub>t</sub> =0.1	-
4	511775.66	2225868.59	Геодезический метод; M <sub>t</sub> =0.1	-
1	511805.30	2225896.77	Геодезический метод; M <sub>t</sub> =0.1	-