

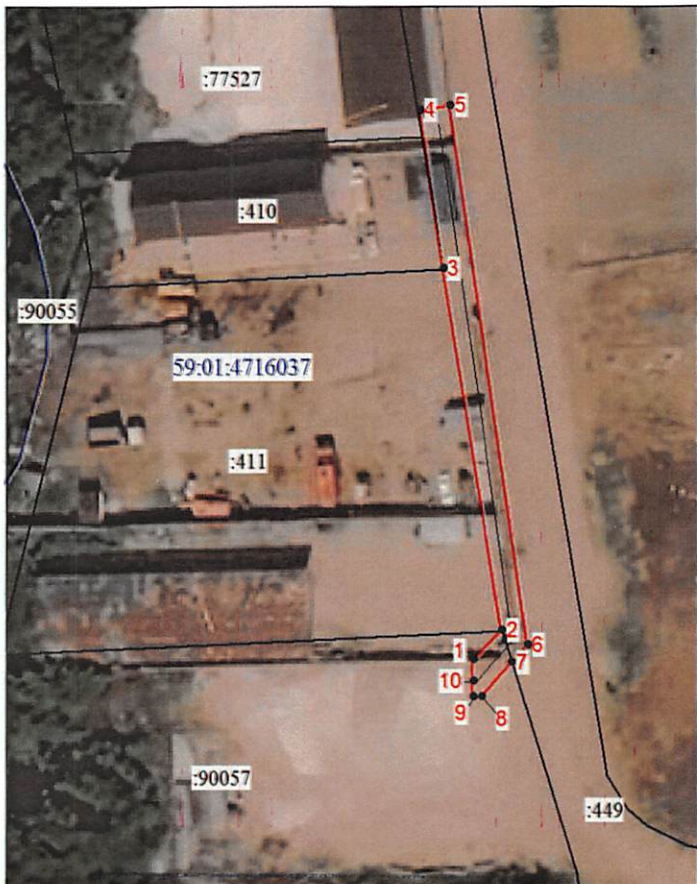
Am 23.06.2023 w 21-01-03-3766

Схема расположения границ публичного сервитута

Объект: Новое строительство: установка ПУ на ВЛ 0,4 кВ для электроснабжения г. Пермь (4500067142)
Местоположение: Пермский край, г. Пермь, ул. Промышленная
Площадь земель или части земельного участка, кв.м.: 285
Категория земель: Земли населенных пунктов
Вид разрешенного использования земельного участка: -
Цель использования: под объекты инженерного оборудования электроснабжения (Новое строительство: установка ПУ на ВЛ 0,4 кВ для электроснабжения г. Пермь (4500067142))

**Каталог координат
(система координат МСК-59, зона 2)**

Обозначение характерной точки границы	Координаты, м		Метод определения координат характерной точки	Мт, м
	X	Y		
1	510235,64	2224357,42	Геодезический	0,1
2	510239,47	2224361,3	Геодезический	0,1
3	510286,49	2224353,92	Геодезический	0,1
4	510307,18	2224351,05	Геодезический	0,1
5	510307,73	2224355,02	Геодезический	0,1
6	510237,57	2224364,64	Геодезический	0,1
7	510235,28	2224362,56	Геодезический	0,1
8	510230,92	2224358,61	Геодезический	0,1
9	510230,92	2224357,42	Геодезический	0,1
10	510232,92	2224357,42	Геодезический	0,1
1	510235,64	2224357,42	Геодезический	0,1



Департамент земельных отношений
Масштаб 1:1000
 администрации города Перми
 Занесено в муниципальный реестр земель
 6037:30ПС БИ
 «16» июня 2023 г.

Описание границ смежных землепользователей

Описание границы (от точки до точки)	Смежный землепользователь (при наличии кадастровый номер ЗУ)	Площадь обременения, кв.м.
	2	3
1-2, 7-1	59:01:0000000:90057	25
2-7	59:01:4716037:449	260
Итого:		285

Кубик И.В.

Условные обозначения

	Обозначение характерной точки границы публичного сервитута
	Проектные границы публичного сервитута
	Надписи кадастрового номера земельного участка
	Граница охранной зоны
	Граница кадастрового квартала
	Обозначение кадастрового квартала
	Существующая часть границы, имеющиеся в ЕГРН сведения о которой достаточны для определения ее местоположения
	Проектное местоположение инженерного сооружения