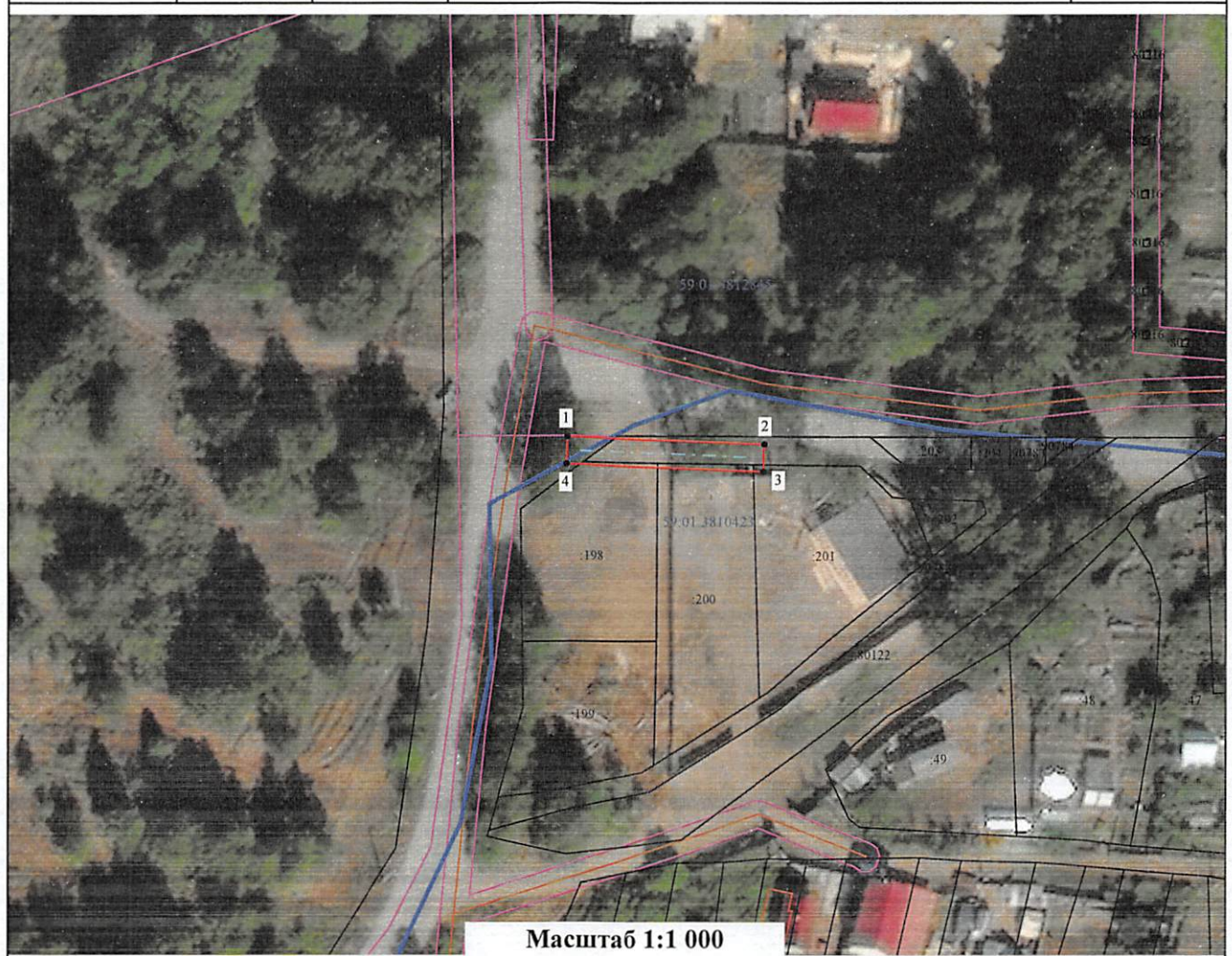


Распоряжением
от 26.06.2023 № 1-01-03-3792
начальника департамента

Схема расположения границ публичного сервитута

Система координат: МСК 59 зона 2 **земельных отношений**

Объект	Строительство участка ВЛ 0,4 кВ от ближайшей опоры ВЛ 0,4 кВ от ТП-4126, установка оборудования учета э/э на опоре ВЛ 0,4 кВ для электроснабжения малоэтажной жилой застройки по адресу: Пермский край, г. Пермь, Орджоникидзевский район (кад. номер зем. участка 59:01:3810423:201)			
Местоположение	Российская Федерация, Пермский край, Пермь г			
Площадь земельного участка	116	м ²		
Категория земель	Земли населенных пунктов			
Обозначение характерных точек границ	Координаты		Метод определения координат	Погрешность координат
	X	Y		
1	526 265,12	2 238 925,60	Метод спутниковых геодезических измерений (определений)	0,10
2	526 263,97	2 238 954,62	Метод спутниковых геодезических измерений (определений)	0,10
3	526 259,97	2 238 954,46	Метод спутниковых геодезических измерений (определений)	0,10
4	526 261,12	2 238 925,45	Метод спутниковых геодезических измерений (определений)	0,10
1	526 265,12	2 238 925,60	Метод спутниковых геодезических измерений (определений)	0,10



Масштаб 1:1 000

Условные обозначения:

- Характерная точка границы, сведения о которой позволяют однозначно определить ее положение на местности
- Проектные границы публичного сервитута
- Существующая часть границы, имеющиеся в ЕГРН сведения о которой достаточны для определения ее местоположения
- Граница кадастрового квартала
- Обозначение кадастрового квартала
- Граница зоны с особыми условиями использования территории
- Проектное местоположение инженерного сооружения

Департамент земельных отношений
администрации города Перми
Занесено в муниципальный реестр земель
102138/17ПС
"16" 06 2023

Степанов И.И.

О.Л. Теплых

Прохождение границы		Описание прохождения границы
от точки	до точки	
1	2	3
—	—	—

ОПИСАНИЕ МЕСТОПОЛОЖЕНИЯ ГРАНИЦ

Строительство участка ВЛ 0,4 кВ от ближайшей опоры ВЛ 0,4 кВ от ТП-4126, установка оборудования учета э/э на опоре ВЛ 0,4 кВ для электроснабжения малоэтажной жилой застройки по адресу: Пермский край, г. Пермь, Орджоникидзевский район (кад. номер зем. участка 59:01:3810423:201)

(наименование объекта, местоположение границ которого описано (далее - объект)

Раздел 1

Сведения об объекте

№ п/п	Характеристики объекта	Описание характеристик
1	2	3
1	Местоположение объекта	Пермский край, Пермь г
2	Площадь объекта ± величина погрешности определения площади ($P \pm \Delta P$)	116 м ² ± 4 м ²
3	Иные характеристики объекта	Вид объекта реестра границ: Зона с особыми условиями использования территории Вид объекта по документу: Публичный сервитут Содержание ограничений использования объектов недвижимости в пределах зоны или территории: Публичный сервитут устанавливается целях подключения (технологического присоединения) к сетям инженерно-технического обеспечения: (Строительство участка ВЛ 0,4 кВ от ближайшей опоры ВЛ 0,4 кВ от ТП-4126, установка оборудования учета э/э на опоре ВЛ 0,4 кВ для электроснабжения малоэтажной жилой застройки по адресу: Пермский край, г. Пермь, Орджоникидзевский район (кад. номер зем. участка 59:01:3810423:201), сроком на 49 лет, правообладатель: ОАО «МРСК Урала», 620026, Свердловская область, г. Екатеринбург, улица Мамина-Сибиряка, д.140, delo@rosseti-ural.ru Земельные участки, образующие зону или территорию: 59:01:3810423:201; 59:01:3810423:200; 59:01:3810423:198; 59:01:0000000:90782

Раздел 2

Сведения о местоположении границ объекта

1. Система координат МСК 59 зона 2

2. Сведения о характерных точках границ объекта

Обозначение характерных точек границ	Координаты, м		Метод определения координат характерной точки	Средняя квадратическая погрешность положения характерной точки (M _t), м	Описание обозначения точки на местности (при наличии)
	X	Y			
1	2	3	4	5	6
1	526 265,12	2 238 925,60	Метод спутниковых геодезических измерений (определений)	0,10	—
2	526 263,97	2 238 954,62		0,10	
3	526 259,97	2 238 954,46		0,10	
4	526 261,12	2 238 925,45		0,10	
1	526 265,12	2 238 925,60		0,10	
1	526 265,12	2 238 925,60		0,10	

3. Сведения о характерных точках части (частей) границы объекта

1	2	3	4	5	6
—	—	—	—	—	—