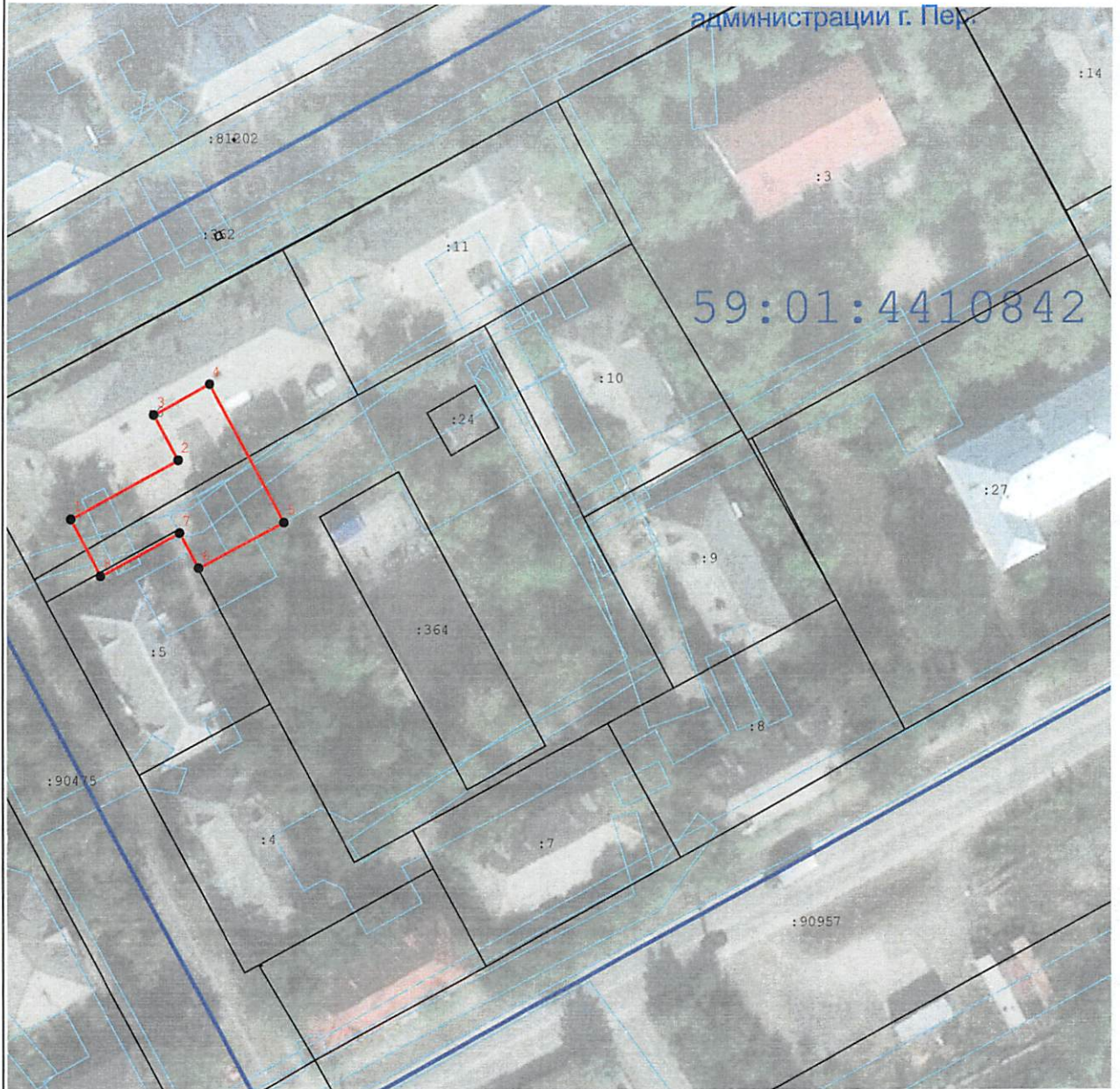







План границ объекта земельных отношений



Масштаб 1:1 000

Используемые условные знаки и обозначения:

-  - Граница публичного сервитута
-  - Характерная точка публичного сервитута
-  - Существующая часть границы, имеющиеся в ГКН сведения о которой достаточны для определения ее местоположения
-  - Границы кадастрового деления
-  - Границы территориальных зон и зон с особыми условиями использования территорий

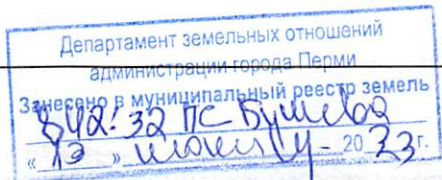
Подпись



[Handwritten signature]

Дата « 15 » мая 20 23 г.

Место для оттиска печати (при наличии) лица, составившего описание местоположения границ объекта



ГРАФИЧЕСКОЕ ОПИСАНИЕ
местоположения границ населенных пунктов, территориальных
зон, особо охраняемых природных территорий, зон с особыми
условиями использования территории
Зона публичного сервитута для размещения объекта: тепловая трасса с кадастровым номером
59:01:0000000:18823

(наименование объекта, местоположение границ которого описано (далее - объект))

Раздел 1

Сведения об объекте		
№ п/п	Характеристики объекта	Описание характеристик
1	2	3
1	Местоположение объекта	Пермский край, Пермский г.о., Пермь г
2	Площадь объекта ± величина погрешности определения площади (P ± ΔP)	—
3	Иные характеристики объекта	Вид объекта реестра границ: Зона с особыми условиями использования территории Вид объекта по документу: Зона публичного сервитута Содержание ограничений использования объектов недвижимости в пределах зоны или территории: Публичный сервитут в целях организации теплоснабжения, для эксплуатации объекта: тепловая трасса с кадастровым номером 59:01:0000000:18823 Наименование охраняемого объекта: тепловая трасса с кадастровым номером 59:01:0000000:18823

Раздел 2

Сведения о местоположении границ объекта					
1. Система координат МСК59					
2. Сведения о характерных точках границ объекта					
Обозначение характерных точек границ	Координаты, м		Метод определения координат характерной точки	Средняя квадратическая погрешность положения характерной точки (Mt), м	Описание обозначения точки на местности (при наличии)
	X	Y			
1	2	3	4	5	6
1	513 627,09	2 227 939,77	Метод спутниковых геодезических измерений (определений)	0,10	—
2	513 636,17	2 227 956,70		0,10	
3	513 643,19	2 227 952,87		0,10	
4	513 647,97	2 227 961,65		0,10	
5	513 626,49	2 227 973,36		0,10	
6	513 619,49	2 227 959,92		0,10	
7	513 624,94	2 227 956,92		0,10	
8	513 618,28	2 227 944,50		0,10	
1	513 627,09	2 227 939,77		0,10	
3. Сведения о характерных точках части (частей) границы объекта					
1	2	3	4	5	6
—	—	—	—	—	—

Раздел 4
План границ объекта



Масштаб 1:1 000

Используемые условные знаки и обозначения:



- Граница публичного сервитута



- Характерная точка публичного сервитута



- Существующая часть границы, имеющиеся в ГКН сведения о которой достаточны для определения ее местоположения



- Границы кадастрового деления



- Границы территориальных зон и зон с особыми условиями использования территорий

Подпись _____



Дата « 15 » мая 20 23 г.

Место для оттиска печати (при наличии) лица, составившего описание местоположения границ объекта

ТЕКСТОВОЕ ОПИСАНИЕ

местоположения границ населенных пунктов, территориальных зон

Прохождение границы		Описание прохождения границы
от точки	до точки	
1	2	3
—	—	—