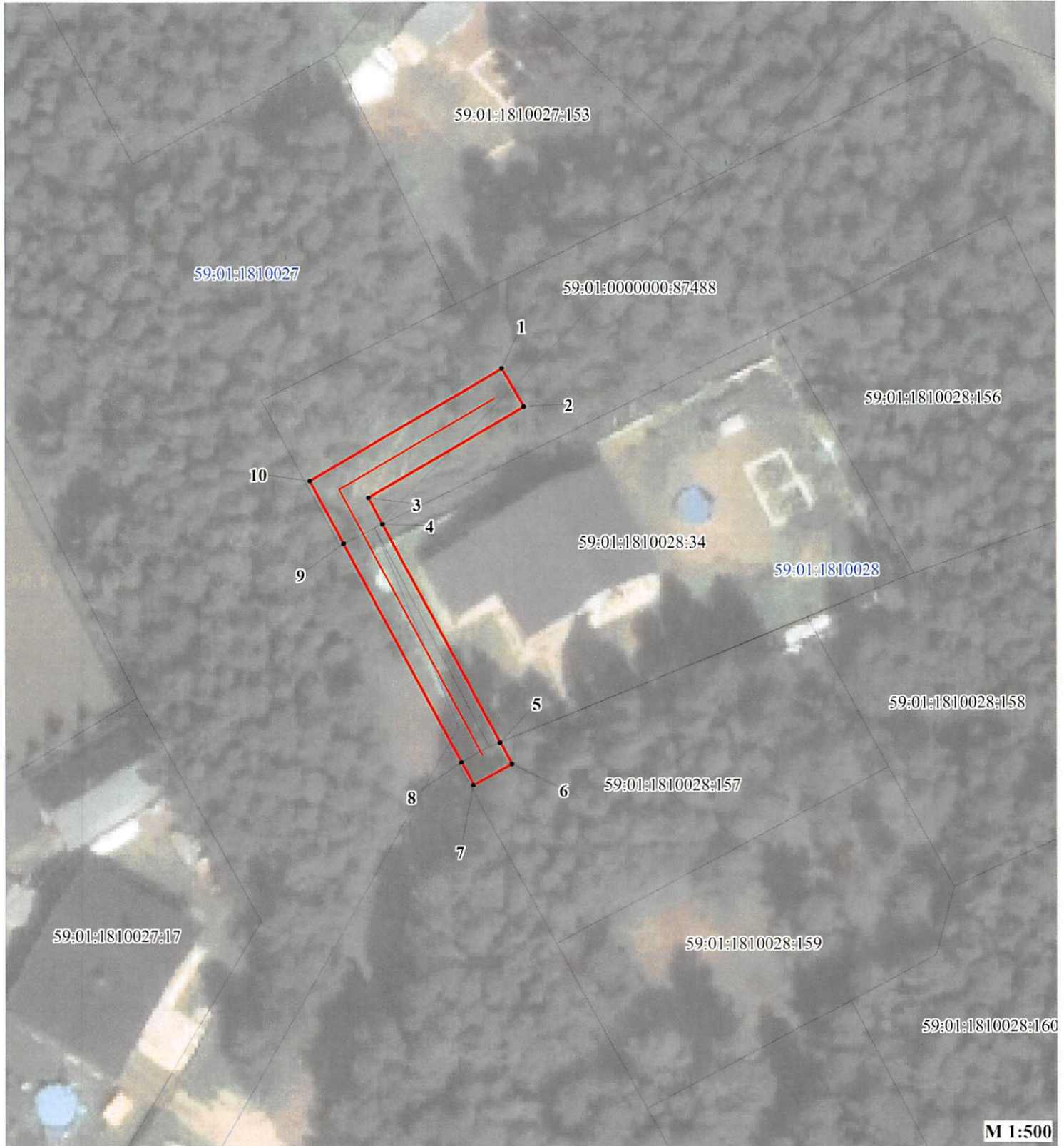


Публичный сервитут

Распоряжением от 26.06.2025 № 10109-3888

Строительство участка ВЛ 0,4 кВ от ближайшей опоры ВЛ 0,4 кВ от ТП-1302; установка оборудования учета э/э на опоре ВЛ 0,4 кВ для электроснабжения индивидуального жилого дома по адресу: Пермский край, г. Пермь, ул. Бузулукская, 26в (кад. номер зем. участка 59:01:1810027:153)
Схема расположения границ публичного сервитута



Условные обозначения:

- 59:01:1810028 кадастровый номер квартала
- 59:01:1810028:34 кадастровый номер земельного участка, учтенного в ГКН
- граница земельного участка, учтенного в ГКН
- граница публичного сервитута
- 1 граница кадастрового квартала
- 1 характерная точка границы
- проектируемая линия ВЛ-0,4 кВ

Департамент земельных отношений
 администрации города Перми
 Занесено в муниципальный реестр земель
 № 27-50/НС ФА
 « 19 » июля 20 23 г.

Быков И.В.

ОПИСАНИЕ МЕСТОПОЛОЖЕНИЯ ГРАНИЦ**ПУБЛИЧНОГО СЕРВИТУТА**

**СТРОИТЕЛЬСТВО УЧАСТКА ВЛ 0,4 КВ ОТ БЛИЖАЙШЕЙ ОПОРЫ ВЛ 0,4 КВ ОТ ТП-1302,
УСТАНОВКА ОБОРУДОВАНИЯ УЧЕТА Э/Э НА ОПОРЕ ВЛ 0,4 КВ ДЛЯ ЭЛЕКТРОСНАБЖЕНИЯ
ИНДИВИДУАЛЬНОГО ЖИЛОГО ДОМА ПО АДРЕСУ: ПЕРМСКИЙ КРАЙ, Г. ПЕРМЬ, УЛ.
БУЗУЛУКСКАЯ, 26В (КАД. НОМЕР ЗЕМ. УЧАСТКА 59:01:1810027:153)
ПЕРМСКИЙ КРАЙ, г. ПЕРМЬ
(НАИМЕНОВАНИЕ ОБЪЕКТА)**

Сведения о местоположении границ объекта**1. Система координат МСК-59. зона 2****2. Сведения о характерных точках границ объекта**

Обозначение характерны х точек границ	Координаты. м		Метод определения координат и средняя квадратическая погрешность положения характерной точки (M_t). м	Описание закреплен ия точки
	X	Y		
1	2	3	4	5
1	523377.02	2218956.01	Геодезический метод; $M_t=0.1$	-
2	523373.55	2218958.01	Геодезический метод; $M_t=0.1$	-
3	523365.31	2218943.76	Геодезический метод; $M_t=0.1$	-
4	523362.88	2218945.08	Геодезический метод; $M_t=0.1$	-
5	523343.05	2218955.82	Геодезический метод; $M_t=0.1$	-
6	523341.07	2218956.88	Геодезический метод; $M_t=0.1$	-
7	523339.17	2218953.37	Геодезический метод; $M_t=0.1$	-
8	523341.23	2218952.25	Геодезический метод; $M_t=0.1$	-
9	523361.13	2218941.48	Геодезический метод; $M_t=0.1$	-
10	523366.83	2218938.39	Геодезический метод; $M_t=0.1$	-
1	523377.02	2218956.01	Геодезический метод; $M_t=0.1$	-