

от 03.07.2023 № 825/410825-3974

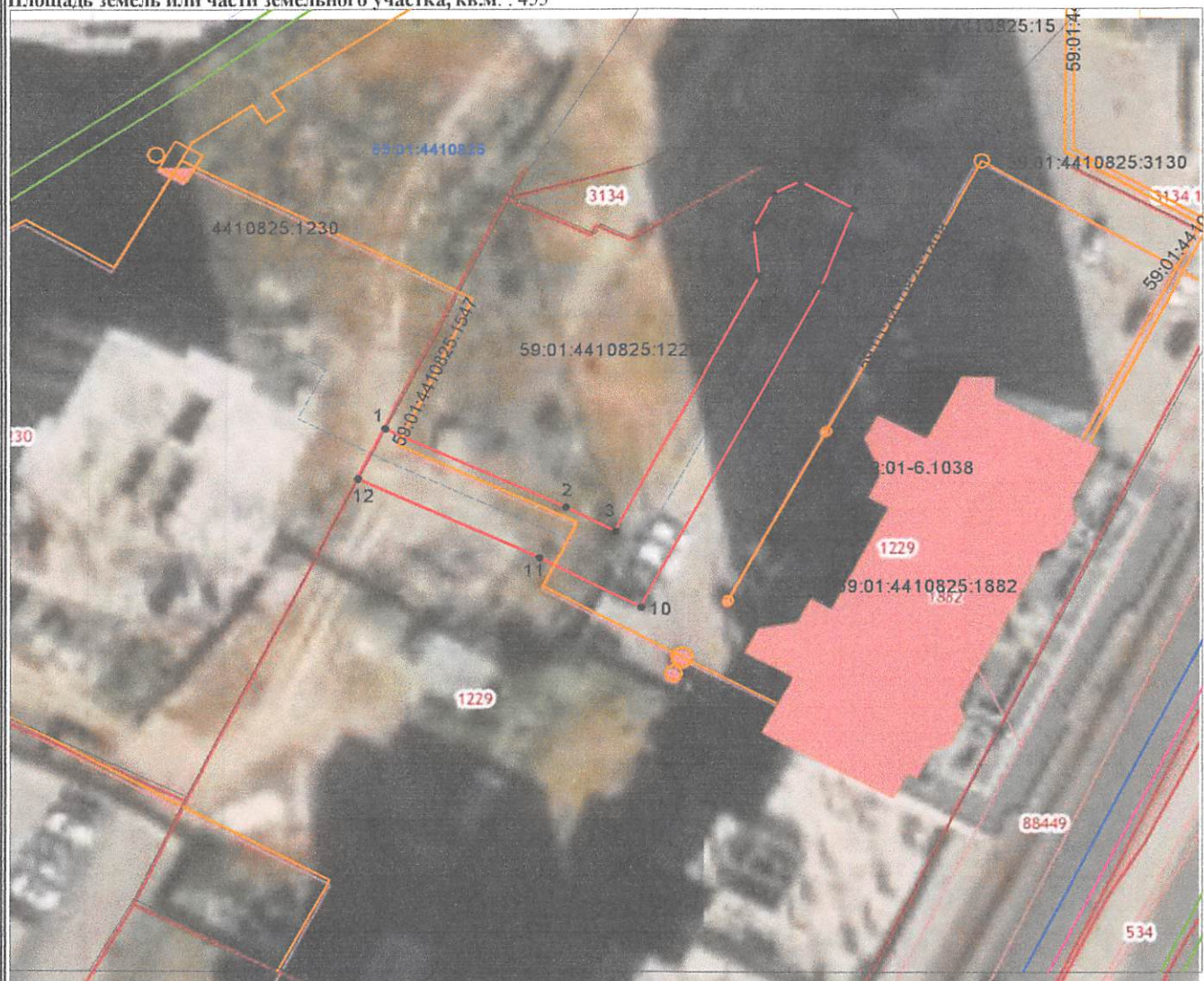
Схема расположения границ публичного сервитута

начальника департамент
земельных отношений
администрации г. Пер

Объект: Строительство КЛ 0,4 кВ от РУ 0,4 кВ ТП-7496; Реконструкция РУ 0,4 кВ ТП-7496 (установка оборудования учета э/э) для электроснабжения многоэтажной жилой застройки по адресу: Пермский край, г. Пермь, ул. Карпинского, 110а (кад. номер зем. участка 59:01:4410825:1230)

Местоположение: Пермский край, г. Пермь, Индустриальный р-н, ул. Карпинского, 110 (59:01:4410825:1229)

Площадь земель или части земельного участка, кв.м. : 455



Условные обозначения:

- проектное местоположение инженерного сооружения
- граница земельного участка, сведения которого внесены в ЕГРН
- граница публичного сервитута

59:01:4410825 обозначение кадастрового квартал
59:01:4410825:1229 обозначение кадастрового номера земельного участка

Масштаб 1:600

№№ точек	X	Y
1	513319.83	2229541.96
2	513311.47	2229559.92
3	513308.88	2229564.90
4	513336.18	2229579.25
5	513341.36	2229578.71
6	513344.89	2229580.64
7	513346.23	2229583.35
8	513343.34	2229588.60
9	513335.00	2229585.40
10	513300.79	2229567.43
11	513306.08	2229557.28
12	513314.46	2229539.27
1	513319.83	2229541.96

Департамент земельных отношений
администрации города Перми
Занесено в муниципальный реестр земель
825/410825 БП
« 23 » июня 2023 г.

Быков И.В.

Система координат МСК-59, зона 2
Метод определения координат: Метод спутниковых геодезических измерений (определений)
средняя квадратическая погрешность положения характерных точек (Мп)- 0.10 м