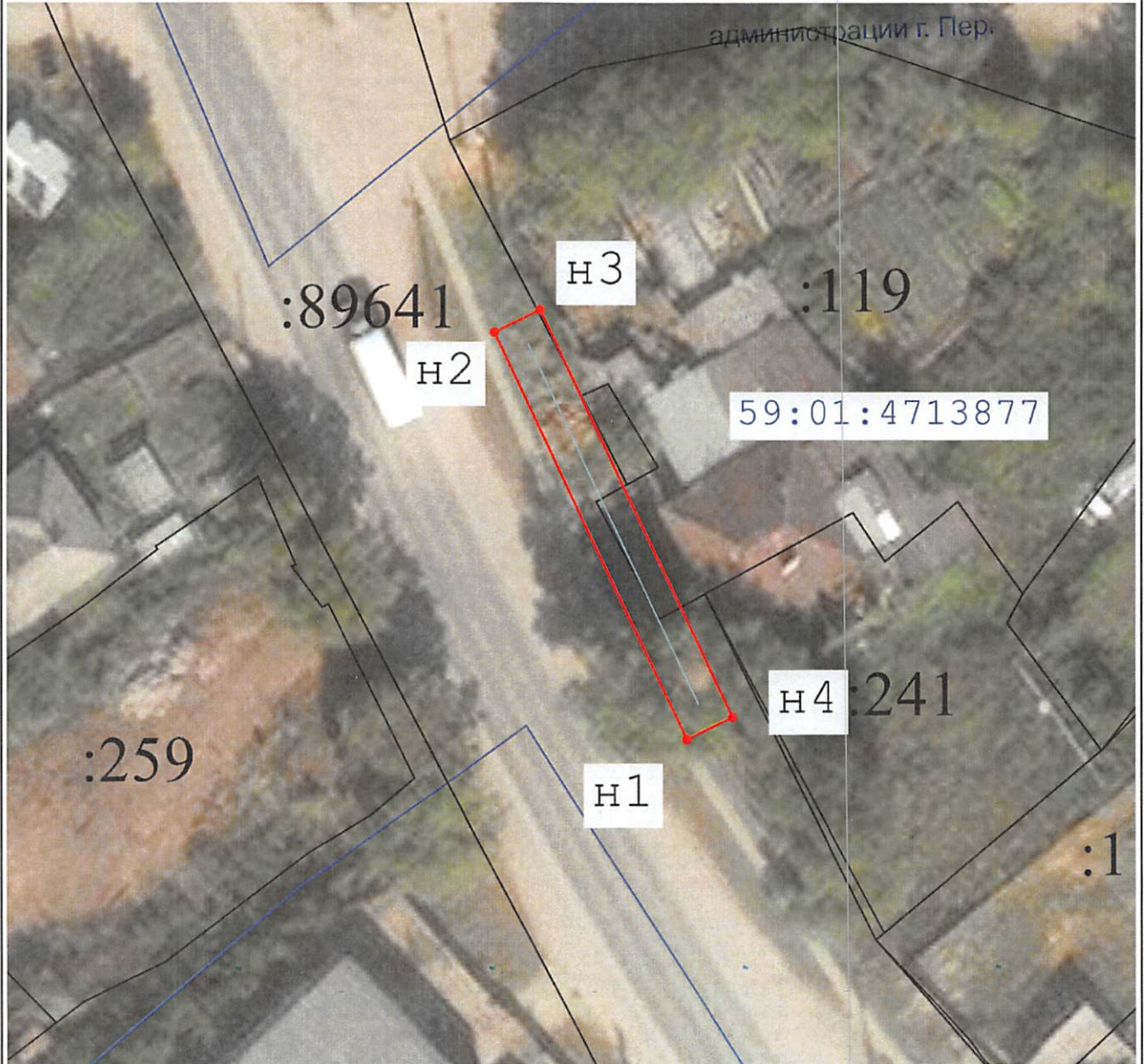


Схема расположения границ публичного сервитута



Масштаб 1:500

Используемые условные знаки и обозначения:

- - Характерная точка границы объекта
- 13 - Обозначение номеров характерных точек границы объекта
- :1286 - Надписи кадастрового номера земельного участка
- 59:24:3730102 - Обозначение кадастрового квартала
- - Граница объекта
- - Проектное местоположение инженерного сооружения
- - Существующая часть границы, имеющиеся в ЕГРН сведения о которой достаточны для определения ее местоположения
- - Граница кадастрового квартала

Департамент земельных отношений
 администрации города Перми
 Занесено в муниципальный реестр земель
 30.12.2023 № 15/ИИ/МС
 «15» июня 2023 г.
 Агродюрова Е.А.

Подпись _____ Пучнина К.Ю. _____ Дата _____ 3 марта 2023 г.

Место для оттиска печати (при наличии) лица, составившего описание местоположения границ объекта

ГРАФИЧЕСКОЕ ОПИСАНИЕ
местоположения границ населенных пунктов, территориальных
зон, особо охраняемых природных территорий, зон с особыми
условиями использования территории

Публичный сервитут под объект: "Строительство участка ВЛ 0,4 кВ от ближайшей опоры существующей ВЛ 0,4 кВ от ТП-7494, установка оборудования учета э/э на опоре ВЛ 0,4 кВ для электроснабжения индивидуального жилого дома по адресу: Пермский край, г. Пермь, Индустриальный район, ул. Верхне-Муллинская, дом №1236 (кад. номер зем. участка 59:01:4713877:241)"

(наименование объекта, местоположение границ которого описано (далее - объект))

Раздел 1

Сведения об объекте

№ п/п	Характеристики объекта	Описание характеристик
1	2	3
1	Местоположение объекта	Пермский край, Пермский г.о., Пермь г.
2	Площадь объекта ± величина погрешности определения площади (Р ± ΔР)	141 м ² ± 4 м ²
3	Иные характеристики объекта	<p>Вид объекта реестра границ: Зона с особыми условиями использования территории</p> <p>Вид объекта по документу: Публичный сервитут под объект: "Строительство участка ВЛ 0,4 кВ от ближайшей опоры существующей ВЛ 0,4 кВ от ТП-7494, установка оборудования учета э/э на опоре ВЛ 0,4 кВ для электроснабжения индивидуального жилого дома по адресу: Пермский край, г. Пермь, Индустриальный район, ул. Верхне-Муллинская, дом №1236 (кад. номер зем. участка 59:01:4713877:241)"</p> <p>Содержание ограничений использования объектов недвижимости в пределах зоны или территории: Публичный сервитут в целях подключения (технологического присоединения) к сетям инженерно-технического обеспечения сроком на 49 лет; правообладатель публичного сервитута - открытое акционерное общество «Межрегиональная распределительная сетевая компания Урала» ИНН 6671163413, ОГРН 1056604000970; юридический адрес: г. Екатеринбург, ул. Мамина-сибиряка, стр 140, почтовый адрес: г. Пермь, ул. Камчатовская, 26, адресе электронной почты - pe-pges@rosseti-ural.ru.</p>

Раздел 2

Сведения о местоположении границ объекта					
1. Система координат МСК-59 зона 2					
2. Сведения о характерных точках границ объекта					
Обозначение характерных точек границ	Координаты, м		Метод определения координат характерной точки	Средняя квадратическая погрешность положения характерной точки (Mt), м	Описание обозначения точки на местности (при наличии)
	X	Y			
1	2	3	4	5	6
н1	511 117,08	2 225 767,97	Метод спутниковых геодезических измерений (определений)	0,10	—
н2	511 148,85	2 225 752,81		0,10	
н3	511 150,57	2 225 756,42		0,10	
н4	511 118,81	2 225 771,58		0,10	
н1	511 117,08	2 225 767,97		0,10	
н1	511 117,08	2 225 767,97		0,10	
3. Сведения о характерных точках части (частей) границы объекта					
1	2	3	4	5	6
—	—	—	—	—	—

ТЕКСТОВОЕ ОПИСАНИЕ

местоположения границ населенных пунктов, территориальных зон

Прохождение границы		Описание прохождения границы
от точки	до точки	
1	2	3
—	—	—