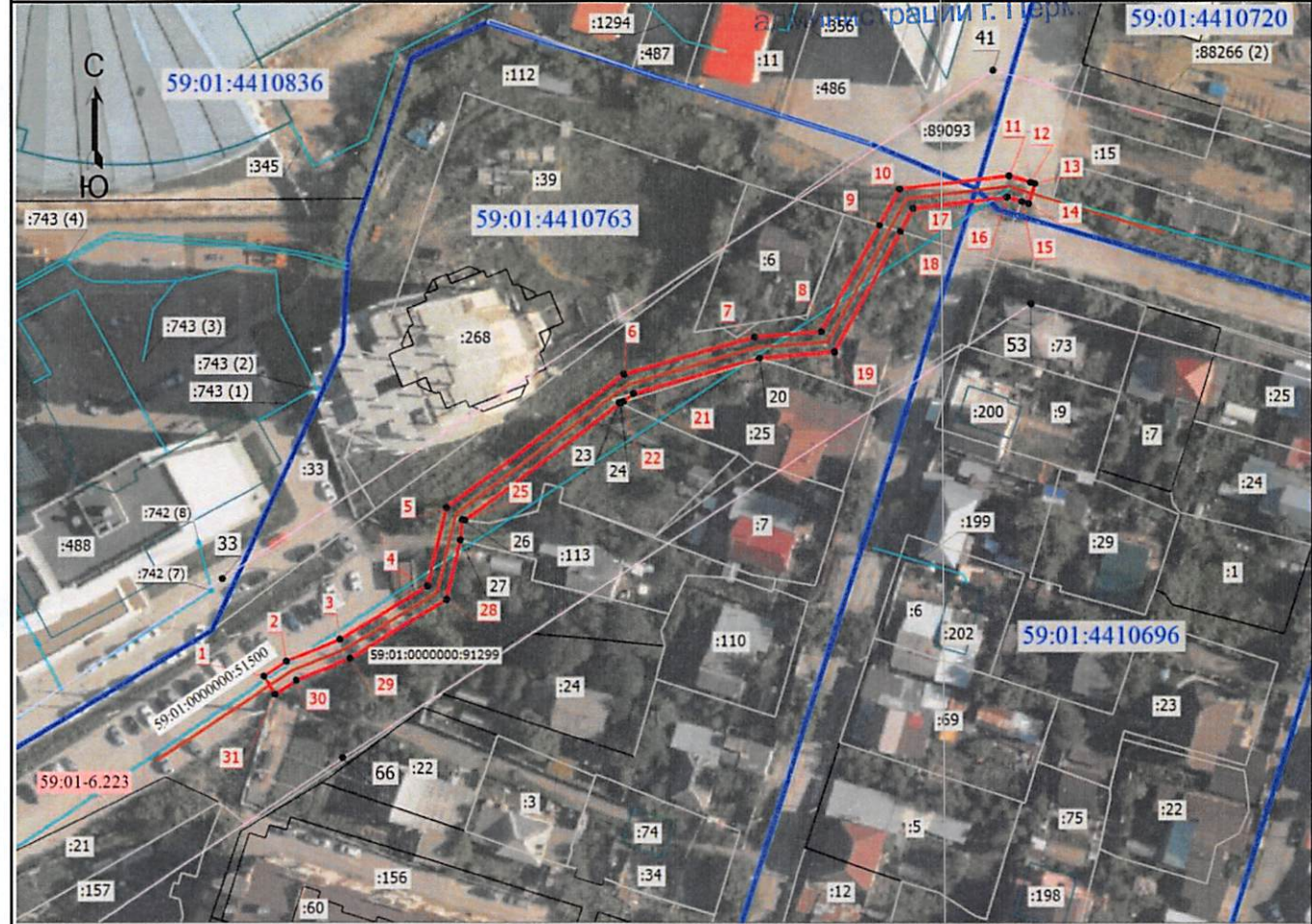


### Схема расположения границ публичного сервитута



Масштаб 1:1500

**Условные обозначения**

- - Характерная точка границы земельного участка, сведения ЕГРН о которой соответствуют требованиям, установленным в соответствии с частью 13 статьи 22 Федерального закона от 13 июля 2015 г. N 218-ФЗ "О государственной регистрации недвижимости"
- - Характерная точка границы, сведения о которой позволяют однозначно определить ее положение на местности
- 45 - Обозначение характерной точки, местоположение которой не изменилось или было уточнено
- 1 - Обозначение новой характерной точки
- :112 - Кадастровый номер земельного участка
- — — — — - Часть границы, сведения ЕГРН о которой позволяют однозначно определить ее положение на местности
- — — — — - Граница здания
- — — — — - Граница сооружения
- — — — — - Граница кадастрового квартала
- — — — — - Граница зоны с особыми условиями
- — — — — - Граница испрашиваемого земельного участка
- — — — — - Линия КВЛ 110 кВ
- 59:01-6.223 - Регистрационный номер охранной зоны
- 59:01:4410720 - Номер кадастрового квартала

Подпись \_\_\_\_\_



Департамент земельных отношений  
администрации города Перми  
Занесена в муниципальный реестр земель  
763: А/П/С  
13 июня 2023  
Литвинова Э.А.

Дата "07" июня 2023г.

Место для оттиска печати (при наличии) лица, составившего описание местоположения границ объекта

# ОПИСАНИЕ МЕСТОПОЛОЖЕНИЯ ГРАНИЦ

## Публичный сервитут

(наименование объекта, местоположение границ которого описано (далее - объект))

### Раздел 1

#### Сведения об объекте

№ п/п	Характеристики объекта	Описание характеристик
1	2	3
1.	Местоположение объекта	Пермский край, город Пермь
2.	Площадь объекта +/- величина погрешности определения площади (Р +/- Дельта Р)	900 +/- 11 м <sup>2</sup>
3.	Иные характеристики объекта	Публичный сервитут в целях: Для строительства, реконструкции, эксплуатации объекта электросетевого хозяйства «ВЛ-110 кВ "ТЭЦ-6 - ТЭЦ-9" ц.№1,2». Срок 48 лет 11 месяцев

**Раздел 2****Сведения о местоположении границ объекта**

1. Система координат МСК-59, зона 2

2. Сведения о характерных точках границ объекта

Обозначение характерных точек границ	Координаты, м		Метод определения координат характерной точки	Средняя квадратическая погрешность положения характерной точки (Mt), м	Описание обозначения точки на местности (при наличии)
	X	Y			
1	2	3	4	5	6
1	513901.48	2228649.59	Метод спутниковых геодезических измерений (определений)	0.10	-
2	513904.54	2228654.22	Метод спутниковых геодезических измерений (определений)	0.10	-
3	513909.11	2228665.32	Метод спутниковых геодезических измерений (определений)	0.10	-
4	513920.19	2228683.46	Метод спутниковых геодезических измерений (определений)	0.10	-
5	513936.61	2228687.34	Метод спутниковых геодезических измерений (определений)	0.10	-
6	513964.43	2228724.16	Метод спутниковых геодезических измерений (определений)	0.10	-
7	513972.18	2228751.24	Метод спутниковых геодезических измерений (определений)	0.10	-
8	513973.29	2228765.14	Метод спутниковых геодезических измерений (определений)	0.10	-
9	513995.51	2228777.26	Метод спутниковых геодезических измерений (определений)	0.10	-
10	514003.13	2228781.41	Метод спутниковых геодезических измерений (определений)	0.10	-
11	514005.83	2228804.22	Метод спутниковых геодезических измерений (определений)	0.10	-

2. Сведения о характерных точках границ объекта					
Обозначение характерных точек границ	Координаты, м		Метод определения координат характерной точки	Средняя квадратическая погрешность положения характерной точки (M <sub>t</sub> ), м	Описание обозначения точки на местности (при наличии)
	X	Y			
1	2	3	4	5	6
12	514004.51	2228808.62	Метод спутниковых геодезических измерений (определений)	0.10	-
13	514004.25	2228809.49	Метод спутниковых геодезических измерений (определений)	0.10	-
14	514000.03	2228808.23	Метод спутниковых геодезических измерений (определений)	0.10	-
15	514000.45	2228806.84	Метод спутниковых геодезических измерений (определений)	0.10	-
16	514001.35	2228803.83	Метод спутниковых геодезических измерений (определений)	0.10	-
17	513999.02	2228784.18	Метод спутниковых геодезических измерений (определений)	0.10	-
18	513994.20	2228781.55	Метод спутниковых геодезических измерений (определений)	0.10	-
19	513969.09	2228767.86	Метод спутниковых геодезических измерений (определений)	0.10	-
20	513967.81	2228752.28	Метод спутниковых геодезических измерений (определений)	0.10	-
21	513960.45	2228726.20	Метод спутниковых геодезических измерений (определений)	0.10	-
22	513958.77	2228724.08	Метод спутниковых геодезических измерений (определений)	0.10	-
23	513958.50	2228723.22	Метод спутниковых геодезических измерений (определений)	0.10	-
24	513958.40	2228723.44	Метод спутниковых геодезических измерений (определений)	0.10	-

2. Сведения о характерных точках границ объекта

Обозначение характерных точек границ	Координаты, м		Метод определения координат характерной точки	Средняя квадратическая погрешность положения характерной точки (M <sub>t</sub> ), м	Описание обозначения точки на местности (при наличии)
	X	Y			
1	2	3	4	5	6
25	513933.99	2228691.17	Метод спутниковых геодезических измерений (определений)	0.10	-
26	513934.07	2228690.54	Метод спутниковых геодезических измерений (определений)	0.10	-
27	513929.76	2228690.22	Метод спутниковых геодезических измерений (определений)	0.10	-
28	513917.40	2228687.32	Метод спутниковых геодезических измерений (определений)	0.10	-
29	513905.15	2228667.38	Метод спутниковых геодезических измерений (определений)	0.10	-
30	513900.63	2228656.29	Метод спутниковых геодезических измерений (определений)	0.10	-
31	513897.69	2228651.84	Метод спутниковых геодезических измерений (определений)	0.10	-
1	513901.48	2228649.59	Метод спутниковых геодезических измерений (определений)	0.10	-

3. Сведения о характерных точках части (частей) границы объекта

Обозначение характерных точек части границы	Координаты, м		Метод определения координат характерной точки	Средняя квадратическая погрешность положения характерной точки (M <sub>t</sub> ), м	Описание обозначения точки на местности (при наличии)
	X	Y			
1	2	3	4	5	6
-	-	-	-	-	-

