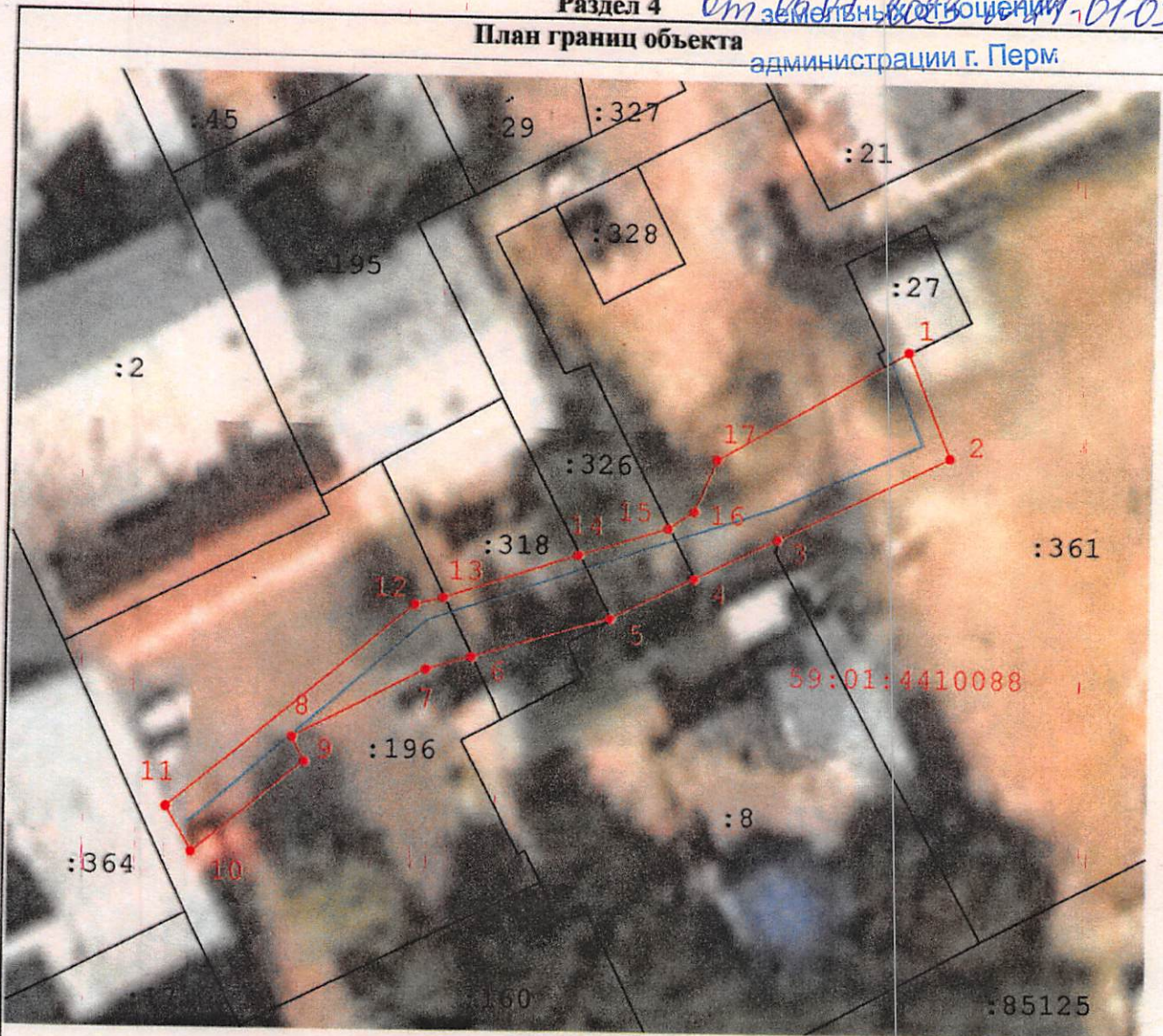


План границ объекта

администрации г. Пермь



Масштаб 1:500

Используемые условные знаки и обозначения:

- - Характерная точка границы
- 5 - Обозначение характерной точки границы
- - Границы публичного сервитута
- - Границы земельных участков по сведениям ЕГРН
- - Граница кадастрового квартала
- - ВЛ 0,4 кВ
- :361 - Кадастровый номер земельного участка
- 59:01:4410088 - Номер кадастрового квартала

Департамент земельных отношений  
 администрации города Перми  
 Занесено в муниципальный реестр земель  
 « 02 » июня 20 23 г.

Давыдова Е.И.

Подпись \_\_\_\_\_ Дата « 3 » апреля 20 23 г.

Место для оттиска печати (при наличии) лица, составившего описание местоположения границ объекта



## ОПИСАНИЕ МЕСТОПОЛОЖЕНИЯ ГРАНИЦ

Публичный сервитут «Строительство ВЛ 0,4 кВ от РУ 0,4 кВ ТП-5032, установка оборудования учета э/э на опоре ВЛ 0,4 кВ; Реконструкция ВЛ 0,4 кВ от ТП-5032 (замена опор и провода) для электроснабжения нежилого здания по адресу: Пермский край, г. Пермь, ул. Газеты Звезда, з/у 20А (кад. номер зем. участка 59:01:4410088:366)»

(наименование объекта, местоположение границ которого описано (далее - объект))

### Раздел 1

#### Сведения об объекте

№ п/п	Характеристики объекта	Описание характеристик
1	2	3
1	Местоположение объекта	Пермский край, Пермский г.о., Пермь г
2	Площадь объекта ± величина погрешности определения площади ( $P \pm \Delta P$ )	347 м <sup>2</sup> ± 7 м <sup>2</sup>
3	Иные характеристики объекта	Вид объекта по документу: Публичный сервитут устанавливается согласно ст.39.37 ч.1 Земельного Кодекса РФ от 25.10.2001 №136-ФЗ для использования в целях размещения инженерного сооружения для подключения (технологического присоединения) к сетям инженерно-технического обеспечения Содержание ограничений использования объектов недвижимости в пределах зоны или территории: Публичный сервитут для использования в целях «Строительство ВЛ 0,4 кВ от РУ 0,4 кВ ТП-5032, установка оборудования учета э/э на опоре ВЛ 0,4 кВ; Реконструкция ВЛ 0,4 кВ от ТП-5032 (замена опор и провода) для электроснабжения нежилого здания по адресу: Пермский край, г. Пермь, ул. Газеты Звезда, з/у 20А (кад. номер зем. участка 59:01:4410088:366)». Срок 49 лет.

**Раздел 2**

**Сведения о местоположении границ объекта**

1. Система координат <u>МСК-59, зона 2</u>					
2. Сведения о характерных точках границ объекта					
Обозначение характерных точек границ	Координаты, м		Метод определения координат характерной точки	Средняя квадратическая погрешность положения характерной точки (Mt), м	Описание обозначения точки на местности (при наличии)
	X	Y			
1	2	3	4	5	6
1	518 043,86	2 232 088,80	Метод спутниковых геодезических измерений (определений)	0,10	—
2	518 035,97	2 232 092,05		0,10	
3	518 029,53	2 232 078,96		0,10	
4	518 026,45	2 232 072,63		0,10	
5	518 023,35	2 232 066,24		0,10	
6	518 020,34	2 232 055,70		0,10	
7	518 019,35	2 232 052,27		0,10	
8	518 014,17	2 232 042,12		0,10	
9	518 012,32	2 232 043,06		0,10	
10	518 005,38	2 232 034,54		0,10	
11	518 008,78	2 232 032,58		0,10	
12	518 024,20	2 232 051,37		0,10	
13	518 024,77	2 232 053,51		0,10	
14	518 028,06	2 232 063,80		0,10	
15	518 030,25	2 232 070,65		0,10	
16	518 031,57	2 232 072,59		0,10	
17	518 035,56	2 232 074,25		0,10	

**Раздел 2**

**Сведения о местоположении границ объекта**

**1. Система координат** МСК-59, зона 2

**2. Сведения о характерных точках границ объекта**

Обозначение характерных точек границ	Координаты, м		Метод определения координат характерной точки	Средняя квадратическая погрешность положения характерной точки (Мт), м	Описание обозначения точки на местности (при наличии)
	X	Y			
1	2	3	4	5	6
1	518 043,86	2 232 088,80	Метод спутниковых геодезических измерений (определений)	0,10	—
2	518 035,97	2 232 092,05		0,10	
3	518 029,53	2 232 078,96		0,10	
4	518 026,45	2 232 072,63		0,10	
5	518 023,35	2 232 066,24		0,10	
6	518 020,34	2 232 055,70		0,10	
7	518 019,35	2 232 052,27		0,10	
8	518 014,17	2 232 042,12		0,10	
9	518 012,32	2 232 043,06		0,10	
10	518 005,38	2 232 034,54		0,10	
11	518 008,78	2 232 032,58		0,10	
12	518 024,20	2 232 051,37		0,10	
13	518 024,77	2 232 053,51		0,10	
14	518 028,06	2 232 063,80		0,10	
15	518 030,25	2 232 070,65		0,10	
16	518 031,57	2 232 072,59		0,10	
17	518 035,56	2 232 074,25		0,10	

**Раздел 2**

<b>Сведения о местоположении границ объекта</b>					
<b>1</b>	<b>2</b>	<b>3</b>	<b>4</b>	<b>5</b>	<b>6</b>
1	518 043,86	2 232 088,80	Метод спутниковых геодезических измерений (определений)	0,10	—
<b>3. Сведения о характерных точках части (частей) границы объекта</b>					
<b>1</b>	<b>2</b>	<b>3</b>	<b>4</b>	<b>5</b>	<b>6</b>
—	—	—	—	—	—



Прохождение границы		Описание прохождения границы
от точки	до точки	
1	2	3
—	—	—