

Распоряжением
от 07.07.2023 № 2101-03-4095

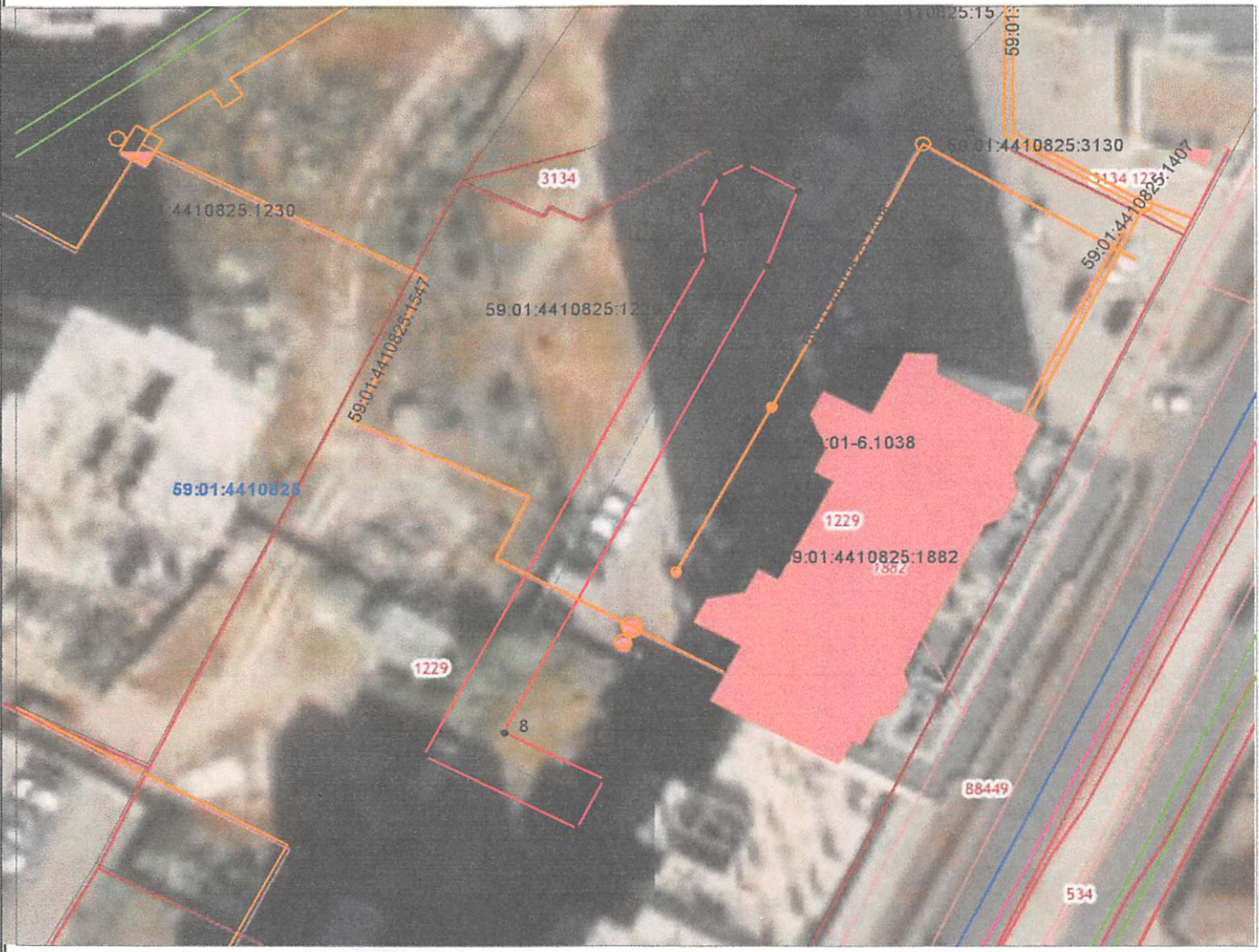
Схема расположения границ публичного сервитута

Департамента земельных отношений администрации г. Перми

Объект: Строительство КЛ 0,4 кВ от РУ 0,4 кВ ТП-7496; Реконструкция РУ 0,4 кВ ТП-7496 (установка оборудования участка 3/3) для электроснабжения многоэтажной жилой застройки по адресу: Пермский край, г. Пермь, ул. Карпинского, 110а (кад. номер зем. участка 59:01:4410825:1229)

Местоположение: Пермский край, г. Пермь, Индустриальный р-н, ул. Карпинского, 110 (59:01:4410825:1229)

Площадь земель или части земельного участка, кв.м. : 523



Условные обозначения:

- проектное местоположение инженерного сооружения
- граница земельного участка, сведения которого внесены в ЕГРН
- граница публичного сервитута

59:01:4410825 обозначение кадастрового квартала

59:01:4410825:1229 обозначение кадастрового номера земельного участка

Масштаб 1:600

Департамент земельных отношений
 администрации города Перми
 Занесено в муниципальный реестр земель
 6013 68ПС
 « 23 » июля 20 23 г.

Быков Н.В.

№№ точек	X	Y
1	513281.34	2229550.43
2	513336.18	2229579.25
3	513341.36	2229578.71
4	513344.89	2229580.64
5	513346.23	2229583.35
6	513343.34	2229588.60
7	513335.00	2229585.40
8	513283.92	2229558.56
9	513278.68	2229568.80
10	513273.34	2229566.07
1	513281.34	2229550.43

Система координат МСК-59, зона 2

Метод определения координат: Метод спутниковых геодезических измерений (определений)

средняя квадратическая погрешность положения характерных точек (Мп)- 0.10 м