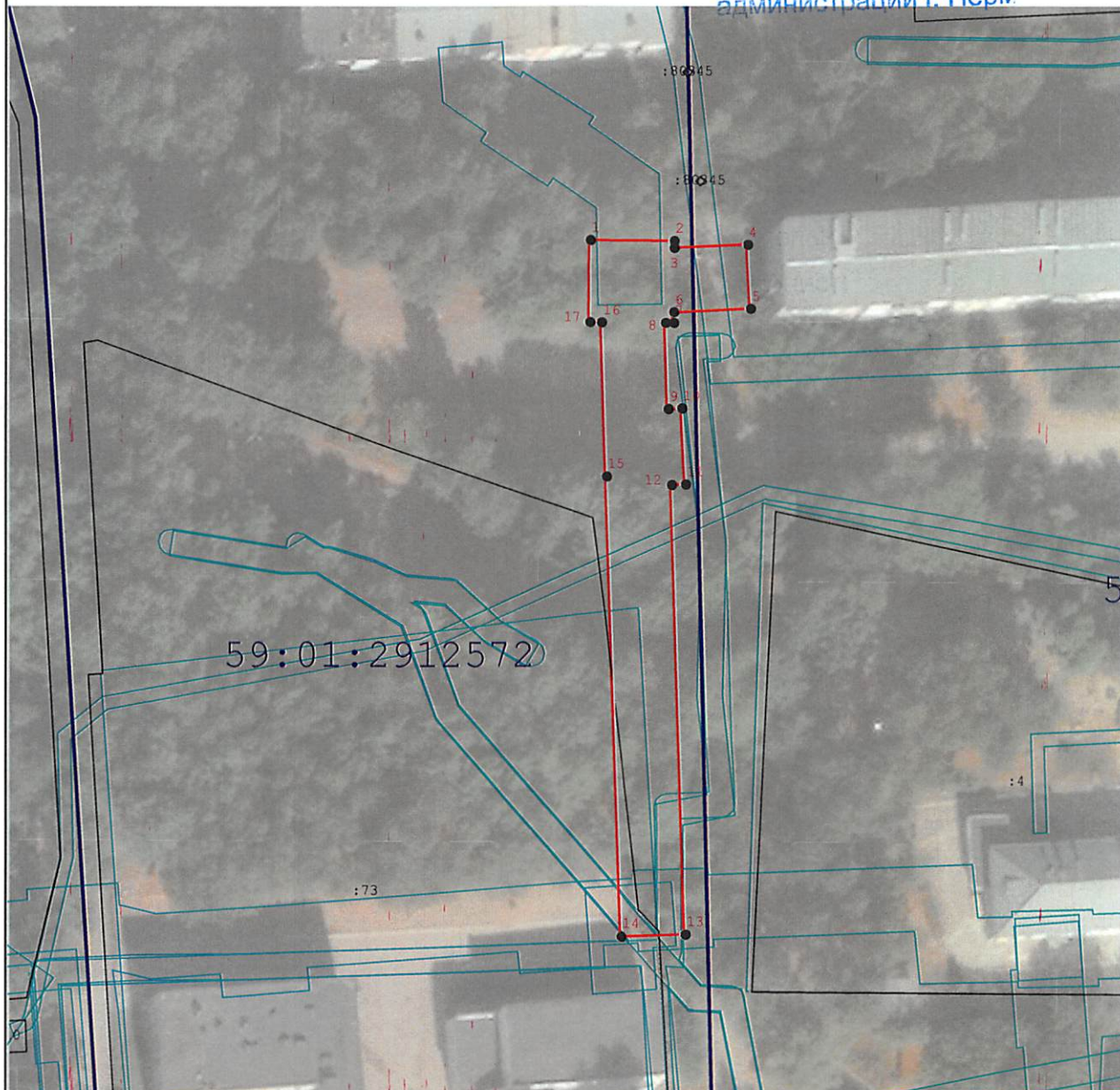







План границ объекта земельных отношений

администрации г. Перми



Масштаб 1:1 000

Используемые условные знаки и обозначения:

-  - Граница публичного сервитута
-  - Характерная точка публичного сервитута
-  - Существующая часть границы, имеющиеся в ГКН сведения о которой достаточны для определения ее местоположения
-  - Границы кадастрового деления
-  - Границы территориальных зон и зон с особыми условиями использования территорий

Департамент земельных отношений
 администрации города Перми
 Занесено в муниципальный реестр земель
 25.05.2023
 « 16 » июля 2023 г.
Иванова С.А.

Подпись



[Handwritten signature]

Дата « 15 » мая 20 23 г.

Место для оттиска печати (при наличии) лица, составившего описание местоположения границ объекта

ГРАФИЧЕСКОЕ ОПИСАНИЕ
местоположения границ населенных пунктов, территориальных
зон, особо охраняемых природных территорий, зон с особыми
условиями использования территории
Зона публичного сервитута для размещения объекта: тепловая трасса с кадастровым номером
59:01:2912573:152

(наименование объекта, местоположение границ которого описано (далее - объект))

Раздел 1

Сведения об объекте

№ п/п	Характеристики объекта	Описание характеристик
1	2	3
1	Местоположение объекта	Пермский край, Пермский г.о., Пермь г
2	Площадь объекта ± величина погрешности определения площади (P ± ΔP)	—
3	Иные характеристики объекта	Вид объекта реестра границ: Зона с особыми условиями использования территории Вид объекта по документу: Зона публичного сервитута Содержание ограничений использования объектов недвижимости в пределах зоны или территории: Публичный сервитут в целях организации теплоснабжения, для эксплуатации объекта: тепловая трасса с кадастровым номером 59:01:2912573:152 Наименование охраняемого объекта: тепловая трасса с кадастровым номером 59:01:2912573:152

Раздел 2

Сведения о местоположении границ объекта

1. Система координат МСК59

2. Сведения о характерных точках границ объекта

Обозначение характерных точек границ	Координаты, м		Метод определения координат характерной точки	Средняя квадратическая погрешность положения характерной точки (Мг), м	Описание обозначения точки на местности (при наличии)
	X	Y			
1	2	3	4	5	6
1	529 482,80	2 236 141,53	Метод спутниковых геодезических измерений (определений)	0,10	—
2	529 482,71	2 236 154,63		0,10	
3	529 481,60	2 236 154,62		0,10	
4	529 482,11	2 236 166,10		0,10	
5	529 472,12	2 236 166,54		0,10	
6	529 471,59	2 236 154,56		0,10	
7	529 469,92	2 236 154,55		0,10	
8	529 469,93	2 236 153,26		0,10	
9	529 456,59	2 236 153,72		0,10	
10	529 456,68	2 236 155,84		0,10	
11	529 444,93	2 236 156,42		0,10	
12	529 444,83	2 236 154,23		0,10	
13	529 375,00	2 236 156,41		0,10	
14	529 374,68	2 236 146,41		0,10	
15	529 446,15	2 236 144,07		0,10	
16	529 469,99	2 236 143,25		0,10	
17	529 470,00	2 236 141,45		0,10	

Раздел 2

Сведения о местоположении границ объекта					
1	2	3	4	5	6
1	529 482,80	2 236 141,53	Метод спутниковых геодезических измерений (определений)	0,10	—
3. Сведения о характерных точках части (частей) границы объекта					
1	2	3	4	5	6
—	—	—	—	—	—

ТЕКСТОВОЕ ОПИСАНИЕ

местоположения границ населенных пунктов, территориальных зон

Прохождение границы		Описание прохождения границы
от точки	до точки	
1	2	3
—	—	—