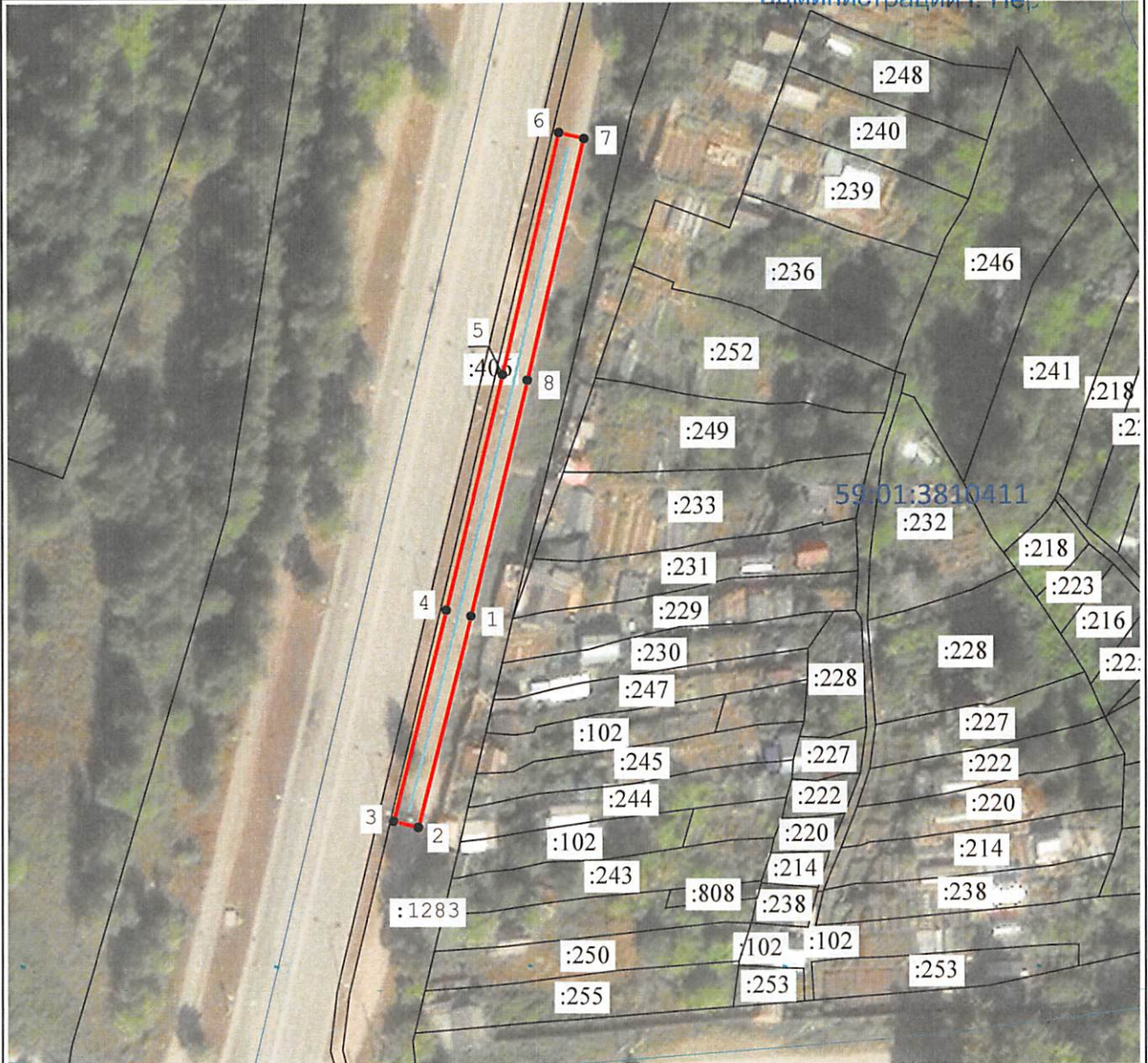


Схема расположения границ публичного сервитута

администрации г. Перми



Масштаб 1:1 000

Используемые условные знаки и обозначения:

- - Характерная точка границы объекта
- :93 - Обозначение кадастрового номера земельного участка
- 13 - Обозначение номеров характерных точек границы объекта
- 59:24:3730102 - Обозначение кадастрового квартала
- (red) - Граница объекта
- (blue) - Проектное местоположение инженерного сооружения
- (black) - Существующая часть границы, имеющиеся в ЕГРН сведения о которой достаточны для определения ее местоположения
- (blue) - Граница кадастрового квартала

Департамент земельных отношений
 администрации города Перми
 Занесено в муниципальный реестр земель
 10411-9/ПС
 «16» июня 2023 г.
 Нургулова Э.А.

Подпись



Пучнина К.Ю.

Дата

9 июня 2023 г.

Место для оттиска печати (при наличии) лица, составившего описание местоположения границ объекта

ГРАФИЧЕСКОЕ ОПИСАНИЕ
местоположения границ населенных пунктов, территориальных
зон, особо охраняемых природных территорий, зон с особыми
условиями использования территории

Публичный сервитут под объект: "Строительство участка ВЛ 0,4 кВ от ближайшей опоры ВЛ 0,4 кВ от ТП-4360, установка оборудования учета э/э на опоре ВЛ 0,4 кВ для электроснабжения садовых домов по адресу: Пермский край, г. Пермь, Орджоникидзевский район, СНТ №49 "Волоколамский", уч. 48, 43 (кад. номер зем. участка 59:01:3810411:239, :231)"

(наименование объекта, местоположение границ которого описано (далее - объект))

Раздел 1

Сведения об объекте		
№ п/п	Характеристики объекта	Описание характеристик
1	2	3
1	Местоположение объекта	Пермский край, Пермь г
2	Площадь объекта ± величина погрешности определения площади (P ± ΔP)	443 м ² ± 7 м ²
3	Иные характеристики объекта	<p>Вид объекта реестра границ: Зона с особыми условиями использования территории</p> <p>Вид объекта по документу: Публичный сервитут под объект: "Строительство участка ВЛ 0,4 кВ от ближайшей опоры ВЛ 0,4 кВ от ТП-4360, установка оборудования учета э/э на опоре ВЛ 0,4 кВ для электроснабжения садовых домов по адресу: Пермский край, г. Пермь, Орджоникидзевский район, СНТ №49 "Волоколамский", уч. 48, 43 (кад. номер зем. участка 59:01:3810411:239, :231)"</p> <p>Содержание ограничений использования объектов недвижимости в пределах зоны или территории: Публичный сервитут для строительства, реконструкции, эксплуатации, капитального ремонта объекта электросетевого хозяйства "Строительство участка ВЛ 0,4 кВ от ближайшей опоры ВЛ 0,4 кВ от ТП-4360, установка оборудования учета э/э на опоре ВЛ 0,4 кВ для электроснабжения садовых домов по адресу: Пермский край, г. Пермь, Орджоникидзевский район, СНТ №49 "Волоколамский", уч. 48, 43 (кад. номер зем. участка 59:01:3810411:239, :231)" сроком на 49 лет;</p> <p>правообладатель публичного сервитута - Открытое акционерное общество «Межрегиональная распределительная сетевая компания Урала» ИНН 6671163413, ОГРН 1056604000970;</p> <p>юридический адрес: г. Екатеринбург, ул. Мамина-сибиряка, стр 140, почтовый адрес: г. Пермь, ул. Камчатовская, 26, адресе электронной почты - pe-pges@rosseti-ural.ru.</p>

Раздел 2

Сведения о местоположении границ объекта					
1. Система координат МСК-59 зона 2					
2. Сведения о характерных точках границ объекта					
Обозначение характерных точек границ	Координаты, м		Метод определения координат характерной точки	Средняя квадратическая погрешность положения характерной точки (M _t), м	Описание обозначения точки на местности (при наличии)
	X	Y			
1	2	3	4	5	6
1	527 255,13	2 240 348,14	Метод спутниковых геодезических измерений (определений)	0,10	—
2	527 222,08	2 240 339,86		0,10	
3	527 223,06	2 240 335,98		0,10	
4	527 256,09	2 240 344,26		0,10	
5	527 292,88	2 240 353,18		0,10	
6	527 330,68	2 240 362,09		0,10	
7	527 329,76	2 240 365,98		0,10	
8	527 291,96	2 240 357,07		0,10	
1	527 255,13	2 240 348,14		0,10	
3. Сведения о характерных точках части (частей) границы объекта					
1	2	3	4	5	6
—	—	—	—	—	—

ТЕКСТОВОЕ ОПИСАНИЕ

местоположения границ населенных пунктов, территориальных зон

Прохождение границы		Описание прохождения границы
от точки	до точки	
1	2	3
—	—	—