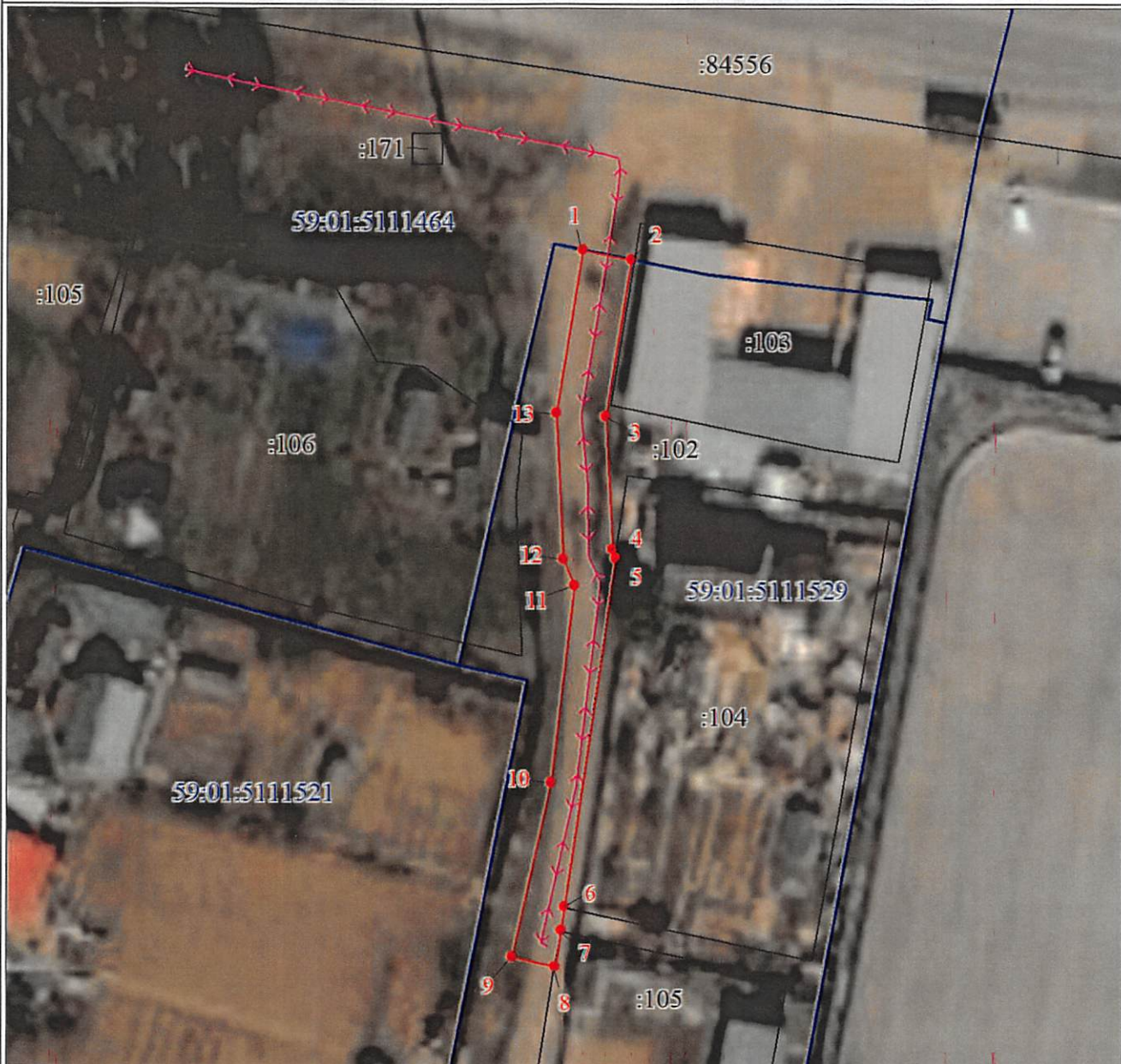


План границ объекта администрации г. Перми



Масштаб 1:500

Используемые условные знаки и обозначения:

	Характерная точка границы объекта
	Надписи номеров характерных точек границы объекта
	Граница объекта
	Существующая часть границы, имеющиеся в ЕГРН сведения о которой достаточны для определения ее местоположения
	Надписи кадастрового номера земельного участка
	Граница кадастрового квартала
	Обозначение кадастрового квартала
	Линия электропередачи

Департамент земельных отношений
администрации города Перми
Занесено в муниципальный реестр земель
11529:18ПС в.Рос.
«26» июня 2023 г.
Давыдова Е.Н.

Подпись _____ Копырин И. С.

Дата 09 июня 2023 г.

Место для оттиска печати (при наличии) лица, составившего описание местоположения границ объекта



ОПИСАНИЕ МЕСТОПОЛОЖЕНИЯ ГРАНИЦ

Публичный сервитут для размещения объекта "Строительство КЛ 0,4 кВ с установкой ПУ для электроснабжения садового дома по адресу: Пермский край, г. Пермь, СТ «Ветеран» (4500066224)"

(наименование объекта, местоположение границ которого описано (далее - объект))

Раздел 1

Сведения об объекте		
№ п/п	Характеристики объекта	Описание характеристик
1	2	3
1	Местоположение объекта	Пермский край, городской округ Пермский, город Пермь, территория СТ Ветеран
2	Площадь объекта ± величина погрешности определения площади ($P \pm \Delta P$), м ²	194 ± 5
3	Иные характеристики объекта	1. Публичный сервитут установлен в целях размещения и эксплуатации объекта: Строительство КЛ 0,4 кВ с установкой ПУ для электроснабжения садового дома по адресу: Пермский край, г. Пермь, СТ «Ветеран» (4500066224), сроком на 49 лет в интересах Открытого акционерного общества «Межрегиональная распределительная сетевая компания Урала» филиал "Пермэнерго" производственное отделение "Центральные электрические сети", расположенного по адресу: 614017, Пермский край, г. Пермь, ул. Инженерная, 17. sannikova-es@rosseti-ural.ru

Раздел 2

Сведения о местоположении границ объекта					
1. Система координат МСК-59, зона 2					
2. Сведения о характерных точках границ объекта					
Обозначение характерных точек границ	Координаты, м		Метод определения координат характерной точки	Средняя квадратическая погрешность положения характерной точки (Mt), м	Описание обозначения точки на местности (при наличии)
	X	Y			
1	2	3	4	5	6
1	521789.67	2252246.95	Метод спутниковых геодезических измерений (определений)	0.1	-
2	521788.90	2252250.89	Метод спутниковых геодезических измерений (определений)	0.1	-
3	521776.31	2252248.84	Метод спутниковых геодезических измерений (определений)	0.1	-
4	521765.70	2252249.41	Метод спутниковых геодезических измерений (определений)	0.1	-
5	521765.04	2252249.70	Метод спутниковых геодезических измерений (определений)	0.1	-
6	521737.05	2252245.53	Метод спутниковых геодезических измерений	0.1	-

Сведения о местоположении границ объекта					
1. Система координат МСК-59, зона 2					
2. Сведения о характерных точках границ объекта					
Обозначение характерных точек границ	Координаты, м		Метод определения координат характерной точки	Средняя квадратическая погрешность положения характерной точки (Mt), м	Описание обозначения точки на местности (при наличии)
	X	Y			
			(определений)		
7	521735.17	2252245.27	Метод спутниковых геодезических измерений (определений)	0.1	-
8	521732.23	2252244.81	Метод спутниковых геодезических измерений (определений)	0.1	-
9	521733.06	2252241.36	Метод спутниковых геодезических измерений (определений)	0.1	-
10	521746.95	2252244.48	Метод спутниковых геодезических измерений (определений)	0.1	-
11	521762.76	2252246.34	Метод спутниковых геодезических измерений (определений)	0.1	-
12	521764.86	2252245.45	Метод спутниковых геодезических измерений (определений)	0.1	-
13	521776.54	2252244.82	Метод спутниковых геодезических измерений (определений)	0.1	-
1	521789.67	2252246.95	Метод спутниковых геодезических измерений (определений)	0.1	-
3. Сведения о характерных точках части (частей) границы объекта					
Обозначение характерных точек части границы	Координаты, м		Метод определения координат характерной точки	Средняя квадратическая погрешность положения характерной точки (Mt), м	Описание обозначения точки на местности (при наличии)
	X	Y			
1	2	3	4	5	6
-	-	-	-	-	-

Раздел 3

Сведения о местоположении измененных (уточненных) границ объекта							
1. Система координат МСК-59, зона 2							
2. Сведения о характерных точках границ объекта							
Обозначение характерных точек границ	Существующие координаты, м		Измененные (уточненные) координаты, м		Метод определения координат характерной точки	Средняя квадратическая погрешность положения характерной точки (Mt), м	Описание обозначения точки на местности (при наличии)
	X	Y	X	Y			

Текстовое описание местоположения границ объекта		
Прохождение границы		Описание прохождения границы
от точки	до точки	
1	2	3
-	-	-