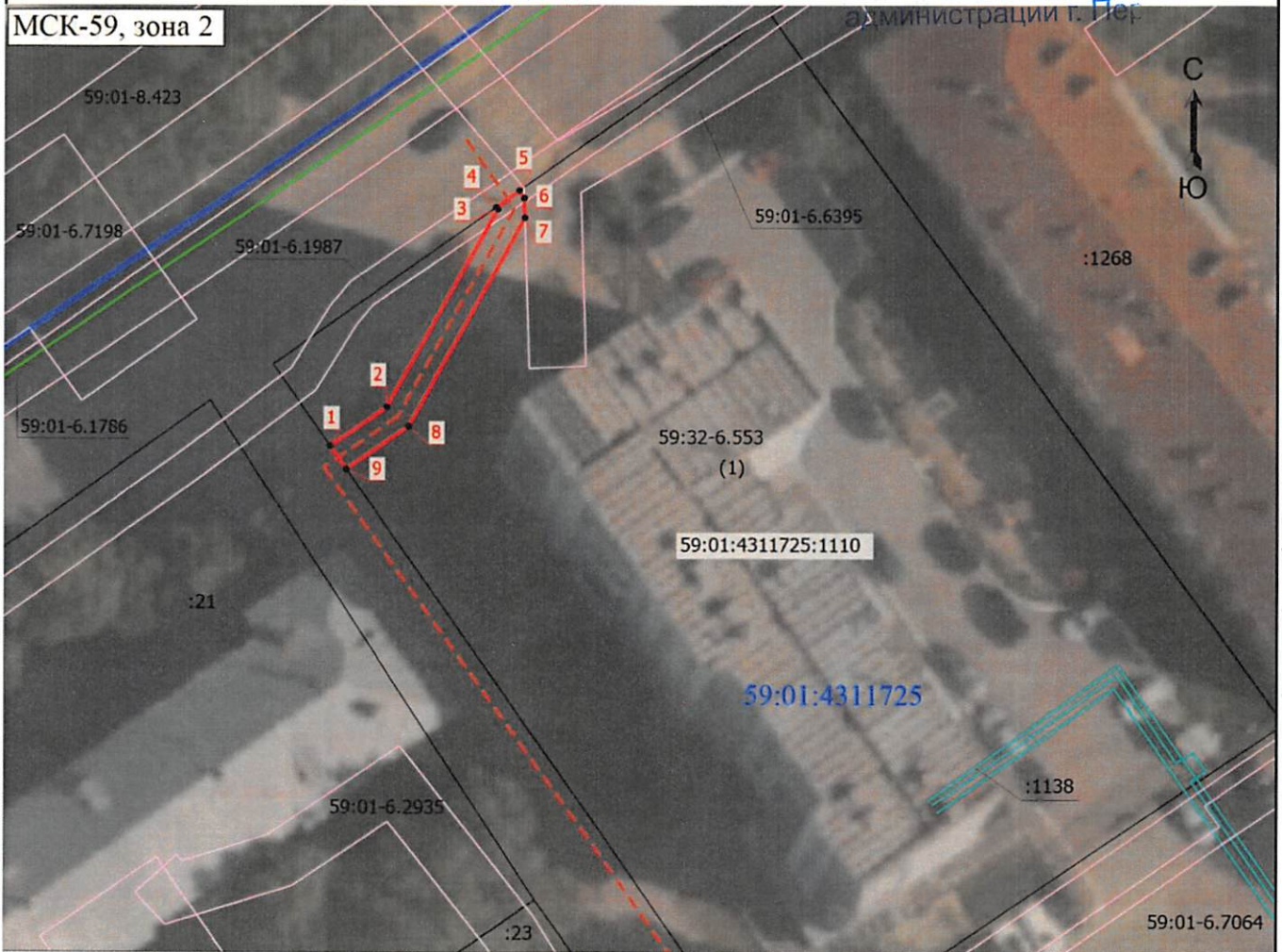


**Схема расположения границ публичного сервитута**

МСК-59, зона 2



Масштаб 1:500

**Условные обозначения**

- - Характерная точка границы земельного участка, сведения ЕГРН о которой соответствуют требованиям, установленным в соответствии с частью 13 статьи 22 Федерального закона от 13 июля 2015 г. N 218-ФЗ "О государственной регистрации недвижимости"
- - Характерная точка границы, сведения о которой позволяют однозначно определить ее положение на местности
- 1 - Обозначение новой характерной точки
- 59:01:4311725:1110 - Кадастровый номер земельного участка
- - Часть границы, сведения ЕГРН о которой позволяют однозначно определить ее положение на местности
- - Граница сооружения
- - Граница территориальной зоны
- - Граница зоны с особыми условиями
- - - Проектируемая трасса
- 59:01:4311725 - Номер кадастрового квартала
- - Граница испрашиваемого земельного участка

Департамент земельных отношений  
администрации города Перми  
Занесено в муниципальный реестр земель  
№ 59:01:4311725:1110  
« 03 » июля 20 23 г.

*Давыдова Е.Н.*



Подпись \_\_\_\_\_

*Личный*

Дата "19" июня 2023г.

Место для оттиска печати (при наличии) лица, составившего описание местоположения границ объекта

# ОПИСАНИЕ МЕСТОПОЛОЖЕНИЯ ГРАНИЦ

## Публичный сервитут

(наименование объекта, местоположение границ которого описано (далее - объект))

### Раздел 1

#### Сведения об объекте

№ п/п	Характеристики объекта	Описание характеристик
1	2	3
1.	Местоположение объекта	Пермский край, город Пермь
2.	Площадь объекта +/- величина погрешности определения площади (Р +/- Дельта Р)	46 +/- 2 м <sup>2</sup>
3.	Иные характеристики объекта	ОАО «МРСК Урала»; Почтовый адрес: Россия, 620026, Свердловская область, г. Екатеринбург, ул. Мамина – Сибиряка, д.140; Адрес электронной почты: re-pges@rosseti-ural.ru Публичный сервитут для использования в целях проведения работ по объекту: «Строительство БКТП 6/0,4 кВ с оборудованием учета э/э, КЛ 6 кВ для электроснабжения многоквартирного жилого дома со встроенными помещениями и автостоянкой по адресу: Пермский край, г. Пермь, Мотовилихинский район, ул. Ким, 45 (кад. номер зем. участка 59:01:4311725:1268)». Срок установления сервитута - 48 лет 11 месяцев.

**Раздел 2****Сведения о местоположении границ объекта**

1. Система координат МСК-59, зона 2

2. Сведения о характерных точках границ объекта

Обозначение характерных точек границ	Координаты, м		Метод определения координат характерной точки	Средняя квадратическая погрешность положения характерной точки (M <sub>t</sub> ), м	Описание обозначения точки на местности (при наличии)
	X	Y			
1	2	3	4	5	6
1	519407.60	2235358.80	Метод спутниковых геодезических измерений (определений)	0.10	-
2	519410.39	2235362.83	Метод спутниковых геодезических измерений (определений)	0.10	-
3	519424.51	2235370.63	Метод спутниковых геодезических измерений (определений)	0.10	-
4	519424.65	2235370.53	Метод спутниковых геодезических измерений (определений)	0.10	-
5	519425.82	2235372.17	Метод спутниковых геодезических измерений (определений)	0.10	-
6	519425.29	2235372.53	Метод спутниковых геодезических измерений (определений)	0.10	-
7	519423.88	2235372.57	Метод спутниковых геодезических измерений (определений)	0.10	-
8	519409.02	2235364.36	Метод спутниковых геодезических измерений (определений)	0.10	-
9	519405.96	2235359.94	Метод спутниковых геодезических измерений (определений)	0.10	-
1	519407.60	2235358.80	Метод спутниковых геодезических измерений (определений)	0.10	-



