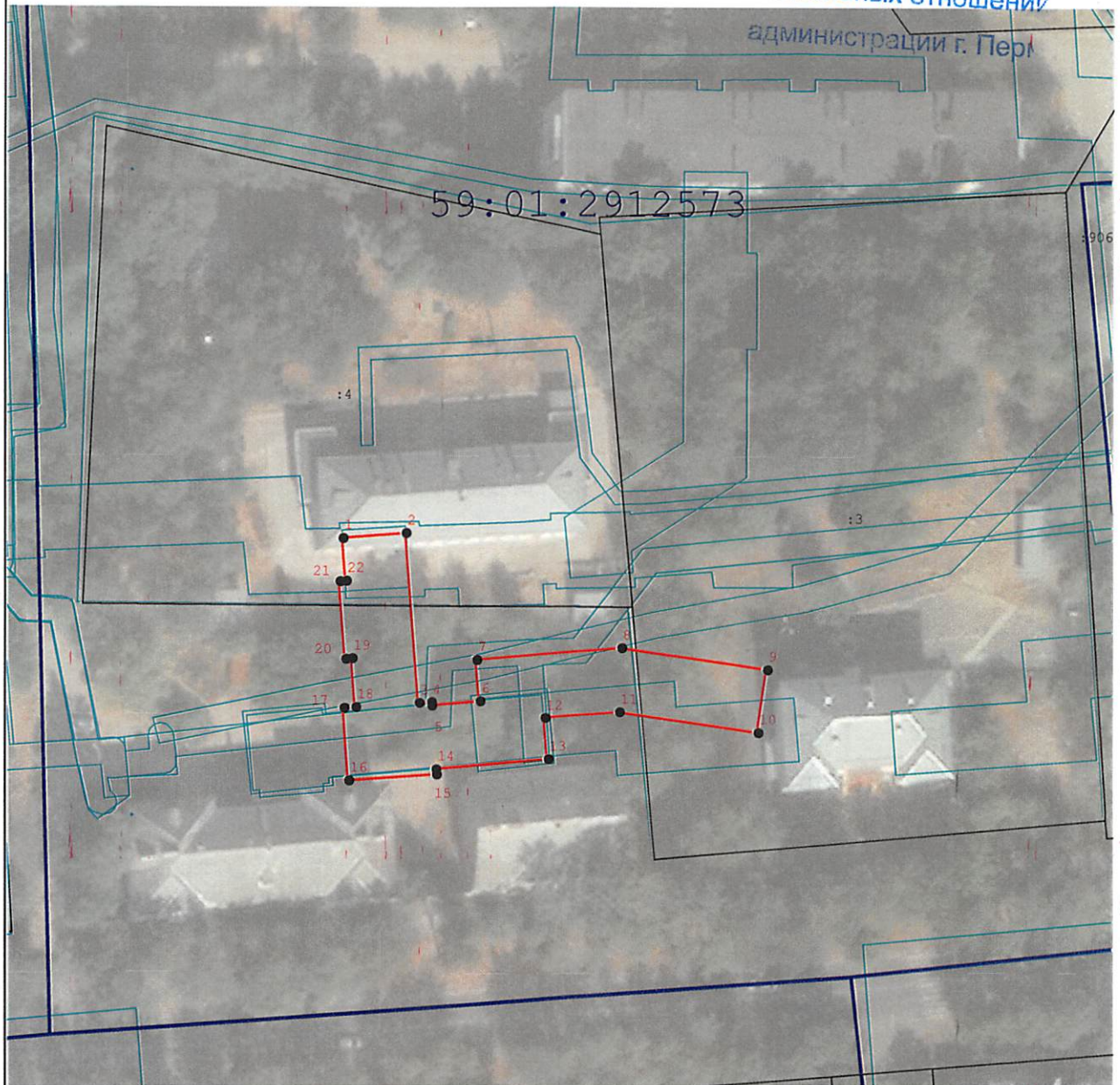


План границ объекта






департамент земельных отношений

администрации г. Перми



Масштаб 1:1 000

Используемые условные знаки и обозначения:

-  - Граница публичного сервитута
-  - Характерная точка публичного сервитута
-  - Существующая часть границы, имеющиеся в ГКН сведения о которой достаточны для определения ее местоположения
-  - Границы кадастрового деления
-  - Границы территориальных зон и зон с особыми условиями использования территорий

Подпись \_\_\_\_\_



Дата « 15 » мая 20 23 г.

Место для оттиска печати (при наличии) лица, составившего описание местоположения границ объекта

Департамент земельных отношений  
администрации города Перми  
Занесено в муниципальный реестр земель  
2023.12.15  
« 27 » июня 2023 г.  
Муркова Е.А.

**ГРАФИЧЕСКОЕ ОПИСАНИЕ**  
**местоположения границ населенных пунктов, территориальных**  
**зон, особо охраняемых природных территорий, зон с особыми**  
**условиями использования территории**  
**Зона публичного сервитута для размещения объекта: тепловая трасса с кадастровым номером**  
**59:01:0000000:19250**

(наименование объекта, местоположение границ которого описано (далее - объект))

**Раздел 1**

<b>Сведения об объекте</b>		
<b>№ п/п</b>	<b>Характеристики объекта</b>	<b>Описание характеристик</b>
<b>1</b>	<b>2</b>	<b>3</b>
1	Местоположение объекта	Пермский край, Пермский г.о., Пермь г
2	Площадь объекта ± величина погрешности определения площади (P ± ΔP)	—
3	Иные характеристики объекта	Вид объекта реестра границ: Зона с особыми условиями использования территории Вид объекта по документу: Зона публичного сервитута Содержание ограничений использования объектов недвижимости в пределах зоны или территории: Публичный сервитут в целях организации теплоснабжения, для эксплуатации объекта: тепловая трасса с кадастровым номером 59:01:0000000:19250 Наименование охраняемого объекта: тепловая трасса с кадастровым номером 59:01:0000000:19250

**Раздел 2**

<b>Сведения о местоположении границ объекта</b>					
<b>1. Система координат МСК59</b>					
<b>2. Сведения о характерных точках границ объекта</b>					
Обозначение характерных точек границ	Координаты, м		Метод определения координат характерной точки	Средняя квадратическая погрешность положения характерной точки (M <sub>t</sub> ), м	Описание обозначения точки на местности (при наличии)
	X	Y			
1	2	3	4	5	6
1	529 376,30	2 236 207,89	Метод спутниковых геодезических измерений (определений)	0,10	—
2	529 377,07	2 236 217,86		0,10	
3	529 350,55	2 236 219,91		0,10	
4	529 350,68	2 236 221,88		0,10	
5	529 350,11	2 236 221,92		0,10	
6	529 350,75	2 236 229,52		0,10	
7	529 357,25	2 236 228,99		0,10	
8	529 359,05	2 236 251,86		0,10	
9	529 355,62	2 236 274,80		0,10	
10	529 345,73	2 236 273,32		0,10	
11	529 348,99	2 236 251,51		0,10	
12	529 348,07	2 236 239,76		0,10	
13	529 341,61	2 236 240,28		0,10	
14	529 340,13	2 236 222,59		0,10	
15	529 339,33	2 236 222,65		0,10	
16	529 338,40	2 236 208,83		0,10	
17	529 349,76	2 236 208,07		0,10	

**Раздел 2**

<b>Сведения о местоположении границ объекта</b>					
<b>1</b>	<b>2</b>	<b>3</b>	<b>4</b>	<b>5</b>	<b>6</b>
18	529 349,88	2 236 209,93	Метод спутниковых геодезических измерений (определений)	0,10	—
19	529 357,56	2 236 209,33		0,10	
20	529 357,48	2 236 208,34		0,10	
21	529 369,55	2 236 207,41		0,10	
22	529 369,62	2 236 208,40		0,10	
1	529 376,30	2 236 207,89		0,10	
<b>3. Сведения о характерных точках части (частей) границы объекта</b>					
<b>1</b>	<b>2</b>	<b>3</b>	<b>4</b>	<b>5</b>	<b>6</b>
—	—	—	—	—	—



## ТЕКСТОВОЕ ОПИСАНИЕ

местоположения границ населенных пунктов, территориальных зон

Прохождение границы		Описание прохождения границы
от точки	до точки	
1	2	3
—	—	—